



这些花夏天要休眠,少浇水

当季 小知识

最近天气变热,水分蒸发变快,有些花要勤浇水,但对于那些夏天休眠的花,夏天浇水千万管住手,不然一个不留神,就要死翘翘了!

■ 江亚萍/整理

发财树

发财树虽然茎干粗壮,但是根系却比较浅,对水分的需求不是很大,一旦花盆积水,就容易导致烂根,特别是夏天,如果掌握不好浇水量,很容易让你家的发财树出毛病!夏天养发财树,虽然浇水量比春秋频率要高一些,但是遵循的原则还是不干不浇,可以用筷子或木棍戳到盆土下3~5cm,拔出来发现土壤变干直接浇水就行了。

温度到了35℃左右,发财树会因为太热进入短暂休眠期,此时浇水量要大大减少,就算半个月浇1次,能维持它的基本生存就行,千万别频繁浇水,特别容易烂根!

天竺葵

天竺葵开花漂亮,不少人都会在家里养,不过天竺葵比较怕热,天一热就要休眠,此时如果浇水量不减少,会导致根茎严重黑腐,甚至直接死翘翘了!温度25℃以上,天竺葵会进入休眠期,将花盆搬到通风好的阴凉地儿,千万别暴晒,同时减少浇水量,感觉土壤表面发白了再浇,浇水最好用浸盆法,下半截浸湿了,保证土表一直干燥,这样能减少茎干黑腐的概率。

温度超过30℃,最好将花盆搬到空调房里,没有空调也要给它吹个小风扇降温通风,或是直接搬到北阳台,别施肥、别换盆,就能让它安稳过夏天了!为了保证通风,也可以对天竺葵稍微进行修剪,将开花后的枝条、密集枝叶和底部的老叶子剪掉一部分,让主干露出来,通风好了才能减少天竺葵黑腐的概率。

丽格海棠

丽格海棠开花好看,不过喜阴凉,随着夏天温度变高,丽格海棠会逐渐进入休眠期,所以浇水一定要减少,不然茎干容易黑腐、倒伏,严重的整盆都死了!夏天养丽格海棠,一定要搬到通风好的阴凉处,绝对不能暴晒,保证土壤略微干燥,浇水采用浸盆法,不能从上面浇,不要让水沾到叶片上。浸盆结束后,在花盆下垫几块石头,让多余水分流出去,防止花盆里积水。

丽格海棠最怕闷热,夏天温度高,一定不能闷着它,每天要及时开窗通风,也可以放在空调房或是吹个风扇。给它偶尔喷点多菌灵或百菌清,可以预防细菌感染,防止黑腐发生。

倒挂金钟

倒挂金钟这几天正是开花漂亮的时候,一开花满盆都是漂亮小灯笼,不过不少花友都觉得,倒挂金钟真难养,因为它不太容易度夏,所以一到夏天,浇水方面一定要警惕!倒挂金钟喜欢凉爽环境,高于30℃就停止生长,如果不注意,容易导致枝条枯萎,严重的直接枯死了,所以夏天养倒挂金钟,最好保证温度在30℃以下,吹风扇或是空调降温即可。倒挂金钟休眠后,浇水一定要减少,可以给花盆和叶片周围喷喷水,降低温度,摸到盆土表面发干了再浇。

最后一茬开花后,也可以直接修剪,将花后枝、枯枝、病枝、徒长枝和过密枝条都剪掉,留下的每根健壮枝条,保留2~5对叶子即可,让植株更通风,也更容易度夏。



沙漠玫瑰

沙漠玫瑰虽然夏天不休眠,但是它对水分特别敏感,因为它的茎干上带一个鼓起来的大肚子,这个大肚子可以储存大量水分,一旦浇水多了,就容易造成积水烂根。夏季气温高,水分蒸发快,但是沙漠玫瑰也不要多浇水,浇水之前可以捏一捏它的茎干,如果茎干捏着发软,大肚子的位置一捏有点瘪下去,那就是缺水了,需要赶紧浇1次透水。如果浇水多造成了烂根,要及时将它挖出来,将腐烂的根系剪掉,晾上2~3天,将伤口晾干了,再准备疏松透气的营养土,将沙漠玫瑰重新上盆就行了!

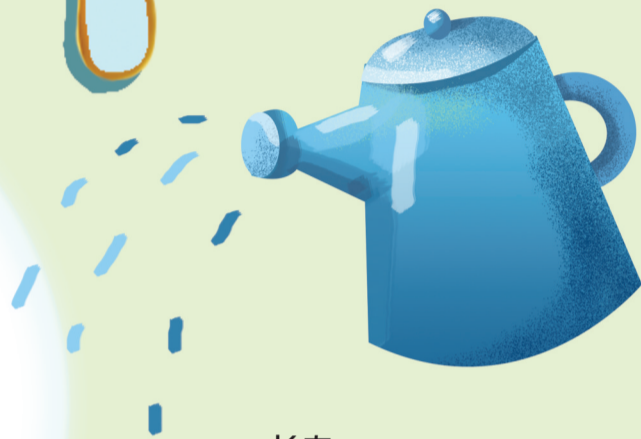
多肉

温度一高,多肉就开始出问题了,特别是黑腐三剑客:玉蝶、静夜、小红衣身先士卒,黑腐得只剩下空盆了!所以夏天养花,一定要减少浇水,千万别让多肉黑腐死掉了!温度一高,多肉就容易闷着,黑腐的概率也大大增加,所以家里养多肉,室外的要拉遮阳网遮光,或是直接搬到阴凉通风的地方,别让它闷着。也可以在室内给它开风扇或是空调吹风,通风又降温。多肉夏天休眠后,对水分的需求减少,大家可以捏到多肉底部叶片发软、皱起来的时候,再沿着盆边少量给水,只要能维持它活着,别旱死就行。

君子兰

君子兰叶片肥厚,就算不开花,一年四季赏叶子也是挺美的,不过到了夏天,君子兰在浇水方面就要赶紧减少了,不然根很容易就烂掉了!家里温度高于30℃,君子兰的生长受限制,会逐渐进入半休眠状态,此时需水量大大减少,大家可以找根筷子,戳到盆土下3~5cm,拔出来发现筷子带出来的土是干的,再浇水就行了,浇水可以用浸盆法,防止水流到叶心里,导致叶心腐烂。

君子兰夏天要放在通风好的地方,别闷着根,也不能暴晒,在室外养的可以拉一层遮阳网,室内的可以开空调降温,或是在君子兰旁边摆一台风扇,用风扇吹着降温,还能增加空气流通,防止根系腐烂。



长寿

长寿四季开花,每次开花的花量都很大,是不少花友喜欢养的一种,不过夏天热了后,长寿可能会进入短暂休眠状态,高温天一定要少浇水,不然容易变成“水蒸长寿”,植株全都黑腐了!进入高温天的长寿,早晚可以晒一晒太阳,但是中午热的时候,一定要搬到室内散射光好、通风情况好的地方,也可以给它拉一层遮阳网,避免暴晒。开花后及时将残花剪掉,大叶子也可以摘掉一些,让整个植株通风好。

长寿的叶片肥厚,储水能力强,本身就比较耐旱,再加上气温高,长寿进入半休眠,更是要减少浇水,保证土壤处于略微干燥状态,1个月浸盆1~2次就足够了,浸盆浇水可以选择傍晚温度降低了进行,少浇水才能让它安稳度夏。

如果家里的长寿已经黑腐,要找消毒后的刀子,将黑腐的部分切掉,伤口上撒点多菌灵粉末杀菌消毒。剪下来的枝条,留下健康的部分晾干,也可以扦插,重新变成一盆新的长寿!

开完花的百合

现在家里的百合正是开花最漂亮的时候,不过随着温度逐渐升高,百合的花也将逐渐开败,此时大家一定要注意少浇水,不然很容易烂球!百合开完花后,可以将残花剪掉,正常土干了浇水,让叶子进行光合作用养球,等秋冬天气变冷,叶子会慢慢变黄枯萎,注意要减少浇水,直到完全断水。等到冬天百合的地上部分都枯萎了,就将枯萎的茎干剪掉,将种球挖出来,在通风好的地方晾上2~3天,再用报纸裹住,放阴凉通风的地方储存,等来年再拿出来种就行。

