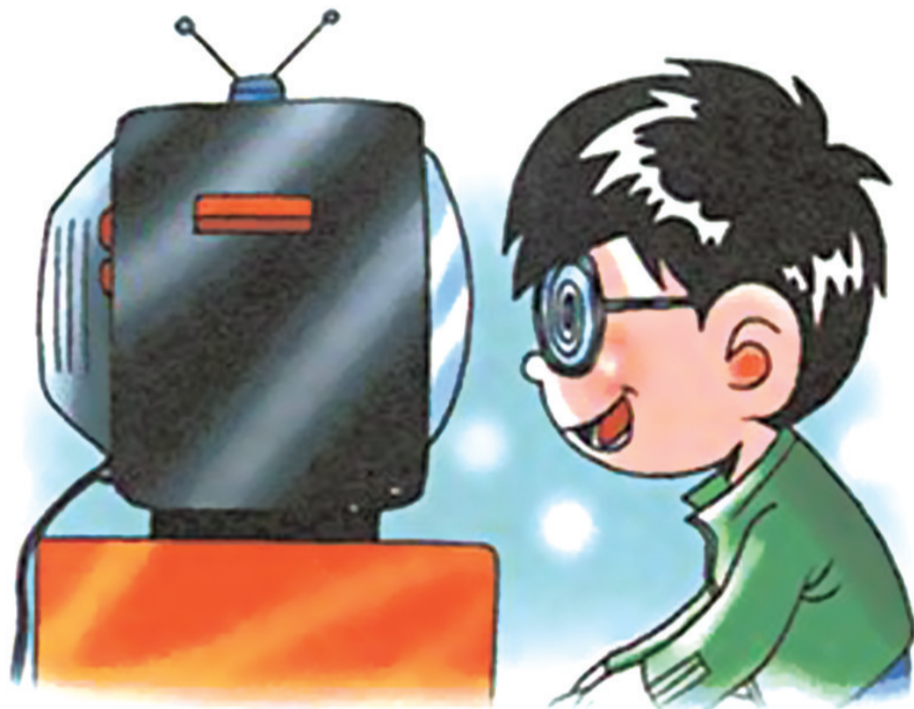


5岁“动画迷”，“抱”着电视不撒手

专家：家长要注重教育引导，帮助孩子建立是非观

几乎所有的宝宝都喜欢看动画片，有时候甚至到了如痴如醉的地步，满脑子的画面和台词，甚至在和大人说话时也全是动画片的台词。合肥市民张女士家，也有这样一位“动画迷”，节假日期间更是整天“抱”着电视不撒手。面对宝宝对动画片的“不可自拔”，爸爸妈妈们应该如何应对和处理呢？心理专家表示，家长要注重教育引导，帮助孩子建立是非观。

□孙薇 澄皓 亚萍 记者 马冰璐



“动画迷”抱着电视不撒手

“在孩子看动画片这件事上，我都快被逼出焦虑症了。”家住合肥市科企社区的张女士说，她家装了网络电视，只要打开电视机，各种动画片随意点播。

在儿子1岁多时，张女士为了让哭闹的儿子安静下来，无意中打开电视，并发现儿子很爱看益智类动画片，后来她便经常给儿子看。如今，儿子5岁了，很喜欢看各种动画片，经常吵着闹着要看，家人便顺着他的心意放给他看，可一看就是1个小时甚至更长时间。

由于忙于工作，张女士和丈夫只知道孩子对动画片“如痴如醉”，但一直没有过度关注儿子都在看什么动画片，“最近，我无意中发现，他看的部分动画片有暴力情节，不适合他看，但爷爷奶奶没有意识到，一直没有进行正确的引导。”令她头疼的是，儿子的身上已经出现了一些异常行为，“比如，和小伙伴玩的好好的，他突然伸手掐一下对方脸，或者一巴掌打在对方身上。”

对此，家住省城绩溪路社区的胡女士深有同感，她的两个孩子也痴迷于看动画片，“我觉得，孩子过度沉迷动画片，父母要负主要责任，如今，不少父母陪伴孩子的时间少，孩子自然会寻求其他精神伙伴，久而久之，孩子跟动画片中的人物成为好朋友，更多的是把自己也想象成片中的某个人物，和动画片中的人物一起玩乐。所以要想改变孩子目前的状况，需要家长从自身做起。”

专家：家长要注重教育引导

针对这一现象，国家二级心理咨询师周金妹说，动画片会影响孩子的心理和行为，特别是对上幼儿园和小学的孩子影响更大。在孩子成长过程中，有两个生理期是孩子的暴力高发期。一是3~6岁，此时孩子出现个体独立，会通过攻击性来释放自我。二是青春期，上了初中的孩子容易出现暴力倾向。“孩子的模仿和学习能力很强，然而，孩子自身缺乏是非判断能力，自我控制能力弱，如果家长缺乏教育引导，孩子很容易犯错。”

为何看同样的动画片，有些孩子知道如何判断是非对错，有些孩子却不知道呢？周金妹认为，关键在于家庭教育。在家庭教育中，家长注重对孩子言行进行引导，可以避免伤害发生。例如孙悟空打妖怪的情节，年幼的孩子无法理解孙悟空为什么会打杀妖怪。在平时的游戏过程中，孩子认为某个小伙伴是不好的，而自己是正义的，就很有可能对对方施加暴力。家长应从小注

重培养孩子处理人际关系的能力，并且教会他们一些行为准则。让他们知道，动画片中的妖怪在某些情况下可以打，而现实生活中，并不能见人就打。

家长应该教育孩子遇事冷静处理，不随意与人发生冲突。同时，家长的行为也会让孩子耳濡目染。夫妻吵架、打架、满口粗言，对孩子来说是不好的示范。

为何孩子暴力倾向频频发生？为何施暴的孩子没意识到对他人的伤害？为何孩子为了满足自我欲望而毫无底线，行为失控？“其实就是不懂得尊重生命。家长、老师都应该重视，教育孩子理性解决问题，爱护生命，哪怕是小动物。这也是孩子个人修养的体现。”周金妹认为，相关部门应加强对影视作品的把控。电视上播放动画片，若有涉及暴力情景，最好先作出提醒：孩子应在家长的陪同下观看。

新书推荐

书名：自在的庄子 ——《庄子·内篇》解读

定价：28.00元

出版社：黄山书社

内容简介：《自在的庄子》是作者中国君对《庄子·内篇》的另类解读，包括正文九篇和附录《庄子》内七篇原文。书中的九篇文章从哲学的角度解读了庄子的世界观、人生观、价值观和道德观，用更加浅近的语言将庄子的思想和处世之道摆在了读者面前。作者对庄子的一些理解又别出新意，如“大鹏之境不逍遥”“人生本该载歌载舞”“人人皆可成帝王”等，篇短意长，读来饶有趣味。内七篇原文附录其后，可使读者对照阅读，查疑解惑，并通过作者的解读，得到对庄子的更深层次认知。

缘来 有你

●M.9402男，合肥省直事业单位高工，50岁，1.75米，大学，离单，风度好素质高，有大套住房，经济待遇优。诚觅一位48岁以下，1.60米以上，大专以上，文静端庄的知识女士牵手，最好从事教科文卫工作。

●M.9136男，合肥重点大学教师，博士，31岁，1.80米，未婚，温和儒雅，真诚重情，综合素质高，经济住房优越。诚觅一位30岁左右，1.63米以上，本科以上，肤白气质佳、秀外慧中的未婚小姐牵手。

●M.9612男，合肥金融单位，硕士，26岁，1.80米，未婚，青年才俊，沉稳重情，家境优，独子，年收入50万。诚觅25岁左右，本科以上，温柔清秀娴慧的未婚女孩相爱相随。

●F.9754女，合肥中学教师，24岁，1.68米，本科，未婚，温柔秀丽，勤奋善良，不慕虚荣。诚觅一位34岁以下，1.72米以上，品貌好素质高，真情向上的未婚男友同心同德，共同发展，永沐爱河。

以上征婚信息由安徽爱之桥婚恋中心提供，条件适合的朋友可携本报至爱之桥办公室（三孝口百大CBD中央广场栖巢咖啡旁公寓楼20楼2006室），了解详情。咨询电话：18919621348（崇老师）



读者：最近半年工作压力特别大，每天下班后，我总感觉身心疲惫，该如何调整？

心理专家：心理疲劳通常都是因为单一的工作，枯燥的生活等原因引起，所以应让生活多些变化，多些趣味，此外，不要过于追求完美，有时适当地放松自己，对自己宽容一点，工作、生活便会变得轻松很多。

□记者 马冰璐

