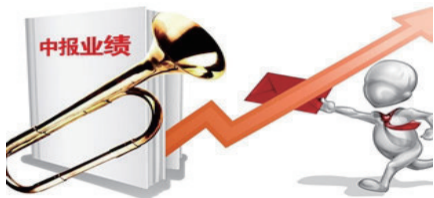


市场焦点



近七成公司中报业绩预喜 6大行业逆市而上

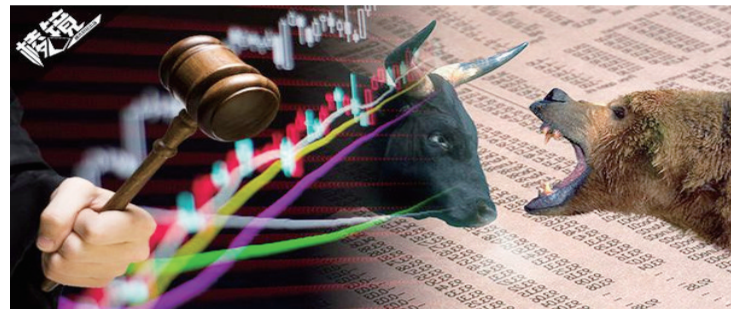
转眼已到6月中旬,对于投资者来说,当前要了解上市公司最新的业绩情况,2018年中报预告或许就是最佳选择了。截至目前,已有近三分之一的上市公司(具体为1104家)公布了中报预告,其中762家公司业绩预喜,占比69%,有超过150家公司预计上半年业绩将出现翻倍增长。虽说有762家公司预喜,但是这些个股年内至今的表现却是差异明显。数据显示,预喜的762只个股中,有372只个股跑赢大盘,占比48.8%。统计发现,从行业角度来看,钢铁股业绩预告悉数飘红,物流、有色金属、纺织服装、建筑装饰、食品饮料行业预喜公司占比纷纷超过八成之多。

□杨晓春

□ 大势纵横

沪指周线四连阴创20个月新低 3000点多空或激烈争夺

牛熊对决迎来关键时刻



上周五为端午节前最后一个交易日。市场延续前期调整走势,沪指创20个月新低逼近3000点整数关口,深成指失守万点点位,创业板指跌近2%,全天仅地产、煤炭等少数权重板块逆市飘红。随着短期利空消息明朗,空力量能得到一定程度释放,3000点附近多空将进一步争夺。个股闪崩现象频发,对此,业内人士认为,近期行情最大的问题是新低不断,虽然反抽也很多,但整体趋势却是向下的,考虑到近期个股杀跌现象蔓延,投资者应注意规避题材股

杀跌风险,建议控制仓位为主。如今市场是典型的弱势寻底,筑底不仅仅是点位,还有时间,需要给市场消化利空的时间,也是等待资金回补市场的过程,尤其是没有足够买盘支撑行情是难以完成筑底的。近期药明康德、工业富联等大型独角兽公司上市,融资和挂牌后都会吸收一定的二级市场资金,导致其他股票相对失血。所以,近期市场大跌股数量增多,也是量能不足的写照。此时,我们还是建议大家要严控仓位,尽量多看少动。

□杨晓春

□ 资金流向

上周净买入最大十股

Table with 3 columns: 代码 (Code), 名称 (Name), 买入净额(万) (Buy Net Amount in 10,000 RMB). Lists top 10 stocks with highest net buy-in last week.

上周净卖出最大十股

Table with 3 columns: 代码 (Code), 名称 (Name), 买入净额(万) (Buy Net Amount in 10,000 RMB). Lists top 10 stocks with highest net sell-out last week.

从数据中可以看出,在大盘弱势下行、震荡磨底的情况下,多空双方的博弈十分激烈,异动股和上榜的买卖金额规模比起前一周均大幅提高。

□ 公告快递

- 华谊兄弟:实际控制人王忠军拟增持不低于1亿元; 恒丰纸业:拟推第一期员工持股计划,筹资不超5000万; 黑牛食品:6月19日起证券简称变更为“维信诺”; 宝通科技:拟回购1亿元~3亿元公司股份; 蓝晓科技:签订4.68亿元合同占2017年营收的105%; 天海防务:控股股东筹划股权

- 转让6月19日起停牌; 当代明诚:董事长拟斥资逾500万元增持; 新宁物流:筹划购买资产事项今起停牌; 宏图高科:筹划重大资产重组今起停牌; 龙韵股份:上半年净利预增390%~430%; 吉华集团:上半年净利预增47%~96%。

□第一财经

分类广告 (Classified Ads) section containing various notices such as '寻找弃婴生父母公告' (Missing parent notices), '注销公告' (Cancellation notices), '减资公告' (Reduction of capital notices), and '清房公告' (Real estate clearance notices).

清房公告 (Real Estate Clearance Notices) section with multiple notices from various companies regarding property clearance and legal matters.

遗失声明 (Lost Statements) section containing numerous public notices regarding lost documents, certificates, and other items.

遗失声明 (Lost Statements) section containing numerous public notices regarding lost documents, certificates, and other items.