

2015年中国城市拥堵排行榜发布;合肥排第18位

省城去年最拥堵的是宿州路

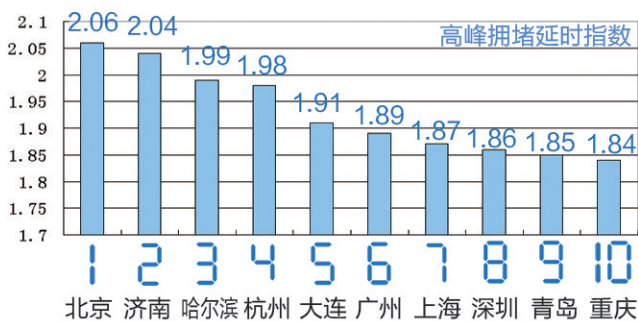
想知道中国哪座城市最拥堵么? 昨日,数字地图、导航和位置服务提供商高德发布了《2015年度中国主要城市交通分析报告》。报告显示,在高德地图交通大数据监测的45个主要城市中,合肥排在第18位,最高峰时每小时只能前行25.34公里。高峰时,合肥最难走的路段是西一环路(从四里河立交桥到合作化南路高架)。合肥全年最拥堵的道路为宿州路(从明光路到环城南路),全年拥堵288天。 记者 任金如



A 合肥交通情况

排名	高峰拥堵延时指数	全天拥堵延时指数
18	1.738	1.488
	高峰平均车速	全天平均车速
	25.34	29.59

B 全国十大堵城

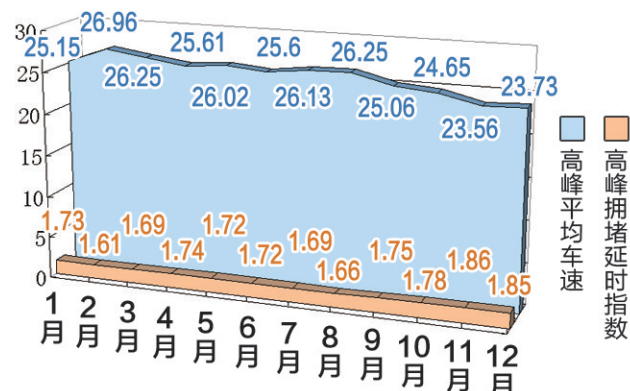


C 2015年爆堵的10天

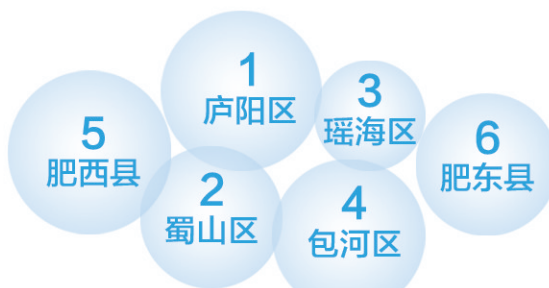
12月25日 圣诞节 23个城市拥堵	11月27日 周五 22个城市拥堵	9月25日 中秋节前(周五) 20个城市拥堵	12月24日 平安夜 19个城市拥堵	11月24日 周二 16个城市拥堵
11月30日 周一 13个城市拥堵	9月30日 国庆节前(周三) 11个城市拥堵	11月6日 周五 11个城市拥堵	12月4日 周五 11个城市拥堵	12月9日 周三 11个城市拥堵

D 合肥每月拥堵变化

合肥第四季度拥堵最严重,第一季度最畅通。11月是年度最拥堵月,高峰拥堵延时指数为1.86,高峰时平均车速是23.56公里/小时。2月是年度最畅通月,高峰拥堵延时指数1.61,高峰平均车速26.96公里/小时。2015年合肥有7天的出行时间是畅通下的2倍以上,其中11月24日是365天中最拥堵的一天,高峰拥堵延时指数2.26,平均车速19.44公里/小时。



E 合肥年度区域拥堵排名



区域名称	高峰拥堵延时指数	全天拥堵延时指数	高峰平均车速	全天平均车速
庐阳区	1.85	1.57	21.32	25.16
蜀山区	1.77	1.47	25.8	31.1
瑶海区	1.7	1.5	24.32	27.56
包河区	1.69	1.45	27.96	32.44
肥西县	1.3	1.25	40.21	42.25
肥东县	1.05	1.05	94.43	94.95

F 合肥年度高峰十大拥堵道路

排名	1	2	3	4	5	6	7	8	9	10
道路名称	西一环路	合作化南路高架	北一环路	宿州路	屯溪路	南淝河路	太湖路	岳西路	明光路	明光路
道路方向	从四里河立交桥到合作化南路高架	从南一环路到西一环路	从东一环路到西一环路	从明光路到环城南路	从长江西路到东一环路	从东二环路到重庆路	从铜陵南路到合作化南路辅路	从望江西路到长江西路辅路	从新蚌埠路到屯溪路辅路	从屯溪路辅路到新蚌埠路
高峰拥堵延时指数	2.72	2.15	2.14	2.14	1.89	1.87	1.8	1.8	1.75	1.75
高峰平均车速	21	28.27	26.73	19.45	29.65	22.08	23.07	24.54	23.26	23.01

G 合肥年度拥堵时间最长十大道路

排名	1	2	3	4	5	6	7	8	9	10
道路名称	宿州路	南淝河路	九顶山路	宿州路	屯溪路	明光路	西一环路	南淝河路	寿春路	北一环路
道路方向	从明光路到环城南路	从东二环路到重庆路	由南向北	由南向北	从长江西路到东一环路	从屯溪路辅路到新蚌埠路	从四里河立交桥到合作化南路高架	从东二环路到东一环路	从阜南路到胜利路	从东一环路到西一环路
拥堵天数	288	59	58	42	28	25	19	19	15	11

高德地图交通大数据通过对近两年来拥堵变化及波动规律,预计未来几年城市交通拥堵将继续加重。2016年拥堵加重、风险最高的三个城市可能是青岛、济南和北京。2016年大部分城市最拥堵的月份将集中在11月和12月。而全年中,十一国庆节的前一天(9月30日),当天出行集中且恰逢周五,将会是2016年大部分城市最拥堵的一天。