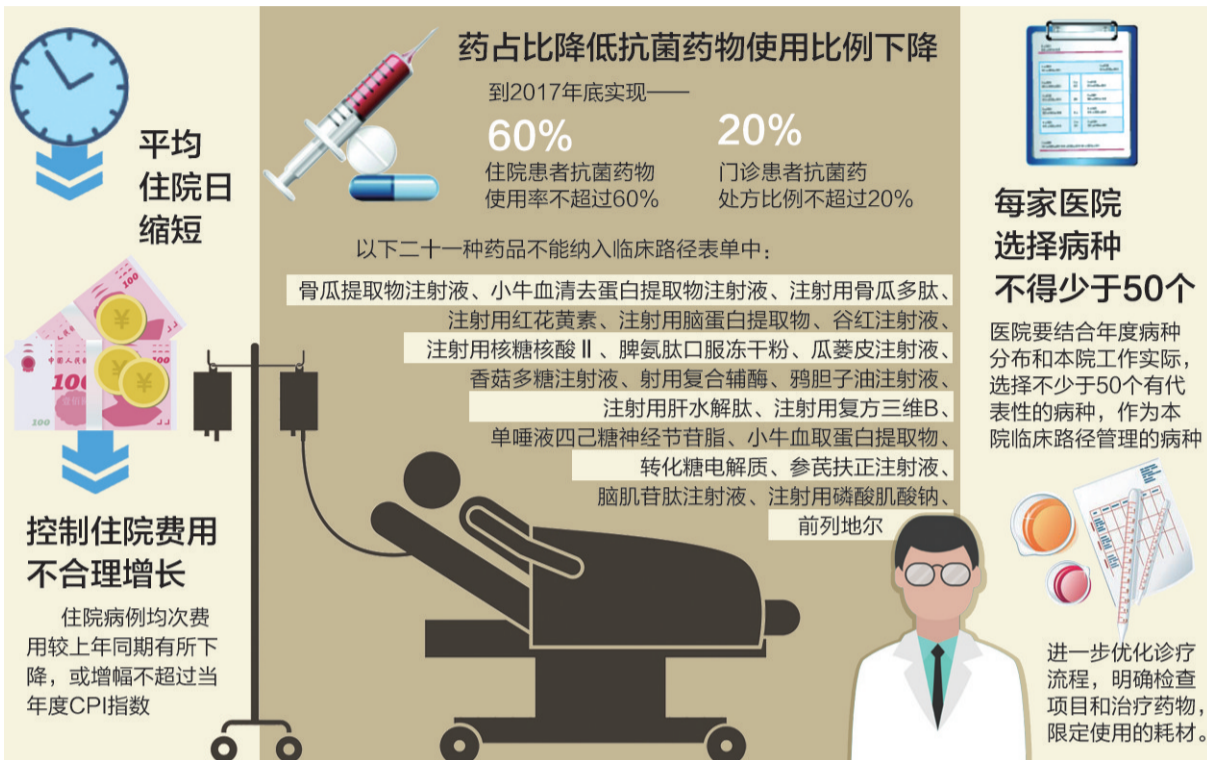


我省75家县级公立医院实行临床路径管理

今后“同病同治”，平均住院日将缩短



□ 记者 李皖婷

今后，我省75家县级公立医院将被纳入临床路径推广管理范畴，而且这个数字还将不断增加。市场星报、安徽财经网记者昨日从省卫生计生委获悉，到2017年底，这些开展临床路径管理的县级医院中，70%的出院患者将能沿着临床路径，得到合理、高效、廉价的医疗。

住院：

平均住院日缩短，控制住院费用不合理增长

据省卫生计生委相关负责人介绍，纳入临床路径管理后，县级公立医院住院病例均次费用的不合理增长将得到控制，实现开展临床路径管理的县级医院住院病例均次费用较上年同期有所下降，或增幅不超过当年度CPI指数；平均住院日较上年同期也将降低。

到2017年底，实现开展临床路径管理的县级公立医院药占比降到30%，每百元医疗收入（不含药品收入）中消耗的卫生材料逐步降到20元以下。

用药：

药占比降低，抗菌药物使用比例下降

到2017年底，实现开展临床路径管理的县级公立医院住院患者抗菌药物使用率不超过60%，门诊患者抗菌药处方比例不超过20%，急诊抗菌药物处方比例不超

40%。抗菌药物使用强度控制在每百人天40DDDs以下。

在制定临床路径表单时，医院必须控制不合理输液，I类切口手术患者预防使用抗菌药物比例不超过30%，原则上不联合预防使用抗菌药物；I类切口手术患者预防使用抗菌药物时间原则上不超过24小时。

病种：

每家医院选择病种不得少于50个

我省将建立新农合临床路径病种单病种付费机制，将符合条件的临床路径管理的病种全部纳入新农合按病种付费（外伤、分娩除外），并实行动态调整机制。医院要结合年度病种分布和本院工作实际，选择不少于50个有代表性的病种，作为本院临床路径管理的病种，并进一步优化诊疗流程，明确检查项目和治疗药物，限定使用的耗材。

鼓励有条件地区探索开展单病种双定额付费改革，即固定病人和农合支付定额。单病种付费中节约的费用原则上按照不低60%比例奖励给医务人员。

名词解释：临床路径管理

“临床路径管理”是指针对一个病种，制定出医院内医务人员必须遵循的诊疗模式，使病人从入院到出院依照该模式接受检查、手术、治疗、护理等医疗服务。从2010年起，中国50家医院推行仿照工业流水线设计的“临床路径管理”，112个病种有了“标准流程图”，实现“同病同治”。

元旦小长假 全省高速事故113起

星报讯(记者 祝亮) 1月4日，省路警联合指挥中心通报了元旦小长假全省高速路网运行情况。据悉，今年元旦三天小长假，全省高速公路整体通行效率大幅提升，交通阻断与事故发生率明显下降，高速路网总体运行良好，公众出行满意度进一步提高。

2016年1月1日至3日，全省高速公路出入口总流量为331.41万辆，与去年同期相比增长15.81%。其中出口流量167.62万辆，入口流量163.79万辆，分别较去年同期增长17.01%和14.61%。单日出入口流量最高峰发生在1月1日，达到121.36万辆，较去年元旦单日最高流量增加21.63%。假期首日因出行高峰车流量加大，G4212合安高速桐城段往安庆方向；G4001绕城高速六安方向56公里半幅施工路段；G5011芜合高速试刀山段出现时段性拥堵。假期最后一天，受返程高峰影响，G4001绕城高速蜀山、金寨路、龙塘出口往市区方向；G50沪渝高速宣广段皖浙主线出口车辆出现短时积压，通行缓慢。

根据省路警中心监测数据统计，元旦期间全省高速公路车流量较去年同期大幅增加，但事故总量及事故率却有明显下降，小长假高速发生事故113起。

目前，全省高速公路电子收费系统已实现全国ETC联网，安徽交通卡用户已突破100万，ETC用户已达80万。

行智·有效

—东风雪铁龙C4世嘉傲傲江湖上市体验营暨高效能挑战赛合肥站完美收官

2015年12月13日，“行智·有效”——东风雪铁龙C4世嘉傲傲江湖上市体验营暨高效能挑战赛活动分别在安徽国际会展中心B馆和合肥百乐门大剧院拉开帷幕。

C4世嘉作为东风雪铁龙新一代高效能中级车，集“势能、动能、智能、潜能”于一体，不仅为消费者带来“动力效率最高、体验效果最好、经济效益最优”的三合一的驾乘体验，更在众多雪铁龙车迷以及媒体朋友的共同见证下，撼世登场，以不凡之势迅速成为关注焦点。而此番上市、试驾将只是一个开始，在整个12月内，C4世嘉还将在全国26座城市掀起以“傲傲江湖”为主题的上市与体验热潮，此次主题活动将在全国范围内招募“日薪万元”的平民公证员，见证C4世嘉百公里5L油耗的极限，引发全民瞩目。

C4世嘉傲傲江湖上市体验营向消费者展现了东风雪铁龙品牌与众不同的愉悦感受，同时对于东风雪铁龙来说，它也是“舒适 时尚 科技”品牌优势的最新诠释者。

而此次C4世嘉高效能挑战赛通过场地“四能”体验赛角逐出12名优胜者进行线路试驾，跑完规定路线一圈并且油耗最低的挑战者获胜，现场通过实际挑战见证C4世嘉百公里5L油耗的极限，共享C4家族的荣耀传奇，冠军更是获得10000元奖金。

现在，C4世嘉这款车型现已全面到店，欢迎各位新老客户前往东风雪铁龙4S店莅临品鉴！更多全系车型优惠，请咨询东风雪铁龙安徽区域各经销商！

附：75家实施县级公立医院临床路径管理医院名单

合肥市	肥西县人民医院、长丰县人民医院、庐江县人民医院、肥东县人民医院
淮北市	濉溪县人民医院
亳州市	利辛县人民医院、涡阳县人民医院、蒙城县第一人民医院、蒙城县第二人民医院
宿州市	宿州市第一人民医院、萧县人民医院、灵璧县人民医院、砀山县人民医院、泗县人民医院
蚌埠市	怀远县人民医院、怀远县第二人民医院、五河县人民医院、固镇县人民医院
阜阳市	阜阳市第六人民医院、界首市人民医院、临泉县人民医院、阜阳市肿瘤医院、阜阳市第五人民医院、太和县人民医院、颍上县人民医院、阜南县人民医院
淮南市	凤台县人民医院
滁州市	天长市人民医院、明光市人民医院、定远县总医院、全椒县人民医院、来安县医院、凤阳县人民医院、滁州市五院
六安市	六安市立医院、霍邱县第一人民医院、霍邱县第二人民医院
马鞍山市	含山县人民医院、和县人民医院、当涂县人民医院
芜湖市	无为县人民医院、南陵县人民医院、繁昌县人民医院、芜湖县人民医院
宣城市	宣城市人民医院、宣城中心医院、郎溪县人民医院、泾县医院、旌德县人民医院、绩溪县人民医院、宁国市人民医院
铜陵市	铜陵县人民医院
池州市	池州市第二人民医院、东至县人民医院、青阳县人民医院、石台县人民医院
安庆市	岳西县医院、太湖县医院、望江县医院、潜山县医院、桐城市人民医院、枞阳县人民医院、怀宁县医院、宿松县人民医院
黄山市	黄山区人民医院、黟县人民医院、歙县人民医院、黄山市第三人民医院、祁门县人民医院、休宁县医院