

端午或现高考度假客流

合肥站公布端午假期列车运输方案

增开列车21.5对,其中合肥南站增开13对动车

星报讯(苏楠 记者 祝亮) 记者从合肥站公布的2015年端午节方案获悉,端午小长假期间合肥南站和合肥火车站预计将发送旅客44.84万人,同比增幅7.4%。

“相对于‘五一’节,端午节期间旅客出行需求不旺。两个车站各方向票额充裕。”合肥站副站长陈旭东介绍道。“但由于端午节高速公路不免费和高考结束,可能导致有部分高速客流和高度假客流最终选择铁路出行。我们预计在6月20日达到端午客流高峰14.8万人。”

合肥站端午节运输方案显示,端午节期间合肥站共增开列车21.5对,其中合肥南站增开高铁动车13对,主要方向是上海、六安方向;合肥火车站增开普速列车8.5对,主要方向是蚌埠、芜湖、安庆、池州、徐州、连云港等方向。需特别提示的是:6月19日,池州开K8552次(池州至芜湖)经淮南线延伸至合肥终到。

合肥南站相关负责人介绍,由于高铁动车开行密集,各趟高铁车票都非常充裕。记者也从12306官网查询到合肥南站发售的高铁动车车票很多,基本可达到随到、随购、随走的需求。鉴于长三角地区进入多雨季节,铁路部门提醒广大旅客提前做好出行计划,尽早购票取票。

合肥站端午节期间增开列车

序号	始发/终到站	车次	对数
1	上海虹桥-合肥南	G9232/3、G9234/1次	1对
2	上海虹桥-合肥南	G9426/7、G9428/5次	1对
3	上海虹桥-合肥南	G9436/7、G9438/5次	1对
4	上海虹桥-合肥南	G9440/1、G9442/39次	1对
5	上海虹桥-合肥南	G9444/5、G9446/3次	1对
6	上海虹桥-合肥南	G9448/9、G9450/47次	1对
7	上海虹桥-合肥南	G9452/3、G9454/1次	1对
8	上海虹桥-合肥南	G9456/7、G9458/5次	1对
9	上海虹桥-合肥南	G9466/7、G9468/5次	1对
10	上海虹桥-合肥南	G9486/7、G9488/5次	1对
11	上海-六安	D9482/3、D9484/1次	1对
12	上海-六安	D9486/7、D9488/5次	1对
13	上海-六安	D9552/3、D9554/1次	1对
14	合肥(蚌埠)-芜湖	K5603、K5604次	1对
15	蚌埠-合肥	K5605次	0.5对
16	合肥-芜湖	K5607次	0.5对
17	阜阳-合肥	K5609、K5610次	1对
18	徐州-黄山	K5619、K5620次	1对
19	阜阳-黄山	K5625、K5626次	1对
20	阜阳-合肥	K5627、K5628次	1对
21	阜阳-安庆	K5629、K5630次	1对
22	杭州-连云港东	K5636/7、K5638/5次	1对
23	池州-合肥	K8552次	0.5对

(注:具体车次以车站公告为准)

新闻链接

合肥汽车客运指导价20日起上调

星报讯(记者 任金如) 昨日,市场星报、安徽财经网记者从合肥市物价局获悉,根据合肥市物价局发布的关于调整合肥市汽车客运票价政府指导价标准的通知,自2015年6月20日起,合肥各大车站客运指导价全部上调。

根据合肥市目前0号柴油最高零售价格,合肥市物价局对全市省际、市际、县际班线政府指导价标准进行了重新核定。合肥汽车客运有限公司合肥至安庆大型客车、中型客车的最高票价分别为71元、66元,分别上涨2元和1元;合肥至

巢湖的大、中型客车最高票价分别为30、28元,分别上涨0元和1元;合肥至太极洞最高票价为93元,上涨2元。合肥至上海大型客车最高票价为172元,上涨4元;合肥至杭州大型、中型客车最高票价分别是159元、145元,分别上涨3元、3元;合肥至南京大型高一、大型高二客车票价分别为70元、78元,分别上涨1元、2元。通知要求,本次核定的客运票价是最高指导价,各运输经营单位可根据市场供求,在不突破指导价的幅度内自行确定具体执行票价(折扣票价)。

图解 | TU JIE



巢湖大量蓝藻集聚

6月14日,巢湖西坝口至双桥河段1.5公里沿湖水面出现大片蓝藻集聚现象。随着气温升高,蓝藻进入活跃阶段,西坝口至双桥河段1.5公里,向湖心延伸约一公里的沿湖水面出现大面积蓝藻集聚,湖水被染成绿色。目前,巢湖市供水部门已启动预警应急预案,加强对巢湖蓝藻监测,确保市民用水安全。

据中新社

热点 | RE DIAN

中央信访督查组赴6省“翻旧账”主查土地征用事项

今年5月,国家信访局会同国土资源部、住房和城乡建设部组成6个督查组,分赴山西、上海、江苏、海南、甘肃、宁夏等6省份,对涉及土地征用、城乡建设等方面的48件信访事项进行了实地督查。此次实地督查是国家信访局今年开展的第三批实地督查。

由于此次督查涉及征地等事件,具有一定的专业性,根据国家信访局的统一部署,6个督查组在行前统一在国家信访局参加培训,由国土部门的专家进行政策辅导。与今年第二轮督查一样,此次督查仍然从信访案件的实体和信访办案程序两方面进行督查。督查组不仅有备而来,在实地督查中,也发现了不少地方违法违规用地的问题。据《新京报》

数说 | SHUSHUO

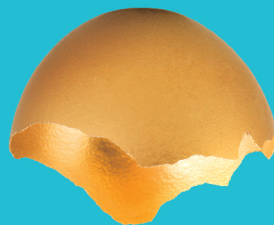
27座城

895万人次

据国家防办截至6月15日统计,今年以来全国共有北京、内蒙古、浙江、安徽、福建、江西、湖北、湖南、广东等17省(区、市)735县6102个乡镇1704万人遭受洪涝灾害,27座城市进水受淹,死亡91人、失踪18人,紧急转移安置82.7万人,倒塌房屋3.5万间,直接经济损失约280亿元。据新华社

记者15日从国家旅游局获悉,今年第一季度,全国旅行社出境旅游组织895.32万人次,4489.77万人天,同比增长21.38%和20.97%。据新华社

黄山大观 | 小米公寓 PLUS 公寓



千亿
度假公寓市场

豪取
人生第一桶金

首付7万

12年托管经营
8%固定年收益

30-90m²精装度假公寓
无忧投资

9888元/m²起

30-1000m²黄山大观·象铺
同期热销中



展示中心
合肥元一希尔顿酒店六楼

TEL.0551

63651777
63656666



每周六-免费看房车-直达黄山

项目地址
黄山·新安江南岸·新安大道与阳湖路交汇处
投资方:元一柏庄投资集团
整合推广:深悦观红(上海)

本资料一切图文均为参考之用,以政府最后批准文件为准开发商保留最终解释权