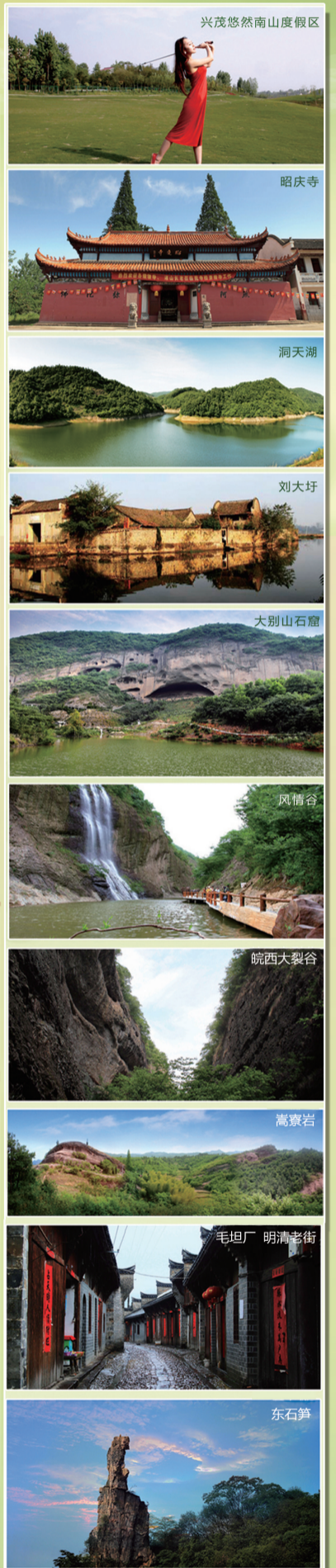


皖西大裂谷景区欢迎您及家人 畅游大别山九十里山水画廊



“中国·金安大别山九十里山水画廊”景区位于六安市金安区南部，以六毛路（六安至毛坦厂路）为主线，全长约九十华里，跨区域中店、张店、毛坦厂、东河口和横塘岗五个乡镇，有4个4A级景区（悠然南山度假区、大别山石窟景区、皖西大裂谷景区、东石笋景区），3个3A级景区（大华山景区、昭庆寺、风情谷景区）、3个大别山国家地质公园、一个国家级历史名镇（毛坦厂镇）和雪峰岩、洞天湖、刘大圩、双蟾寺等诸多景点镶嵌其中。景区内生态环境优良，旅游资源丰富。

关注我们，请扫微信二维码：



联系方式：六安金安佛子岭路金安区政府

0564-3261155

皖西大裂谷合肥营销中心电话：0551-62844088