

2014年8月14日  
星期四  
甲午年七月十九  
新闻热线  
62620110  
中国十大  
影响力都市报

# 市场星报

坝上街  
环球中心  
合肥首创 商辅型写字楼  
50-1600m<sup>2</sup> 臻稀19席  
全城热销  
财富热线: 6383 6666

安徽出版集团 主办 今日合肥 36 版 第 5683 期 国内统一刊号: CN34-0062 邮发代号: 25-50

**新闻**      **»A03**  
商合杭芜湖长江公铁大桥  
年内有望开工

**故事**      **»A06**  
七旬退休医生  
为社区居民义诊 15 年

**»A07**  
上半年我省商品房价格涨了 7%  
均价 5486.7 元/平方米

# 合肥望江路改造本周六启动

## 预计工期 10 个月, 将增设公交专用道和 360 个停车位

记者昨日获悉, 8月16日晚(本周六)11点, 合肥望江路改造工程将全面启动。改造后的望江路将成双向六车道, 内设公交专用车道, 此外, 针对沿线商业区较多, 还将增设 360 个停车位。

■ 方悦文 张爱民 记者 宁大龙 张崴

**施工: 周六晚 11 时开工, 工期 10 个月**

8月13日下午, 合肥市重点工程建设管理局召开新闻通气会, 对外公布了望江路(怀宁路-马鞍山路)改造工程具体的交通及施工组织方案。

据悉, 该工程西起怀宁路, 东至马鞍山路。途经岳西路、潜山路、石台路、东至路、合作化路、肥西路、金寨路、宿松路、桐城路、徽州大道、宁国路。全长 7.5 公里, 路幅宽 45 米, 双向六车道。本次改造包含道路、排水、人行天桥(共 10 座)、地下通道改造、绿化、照明工程等。工程将于 2014 年 8 月 16 日开工建设, 计划工期 10 个月。

**未来: 将与高新区无缝对接**

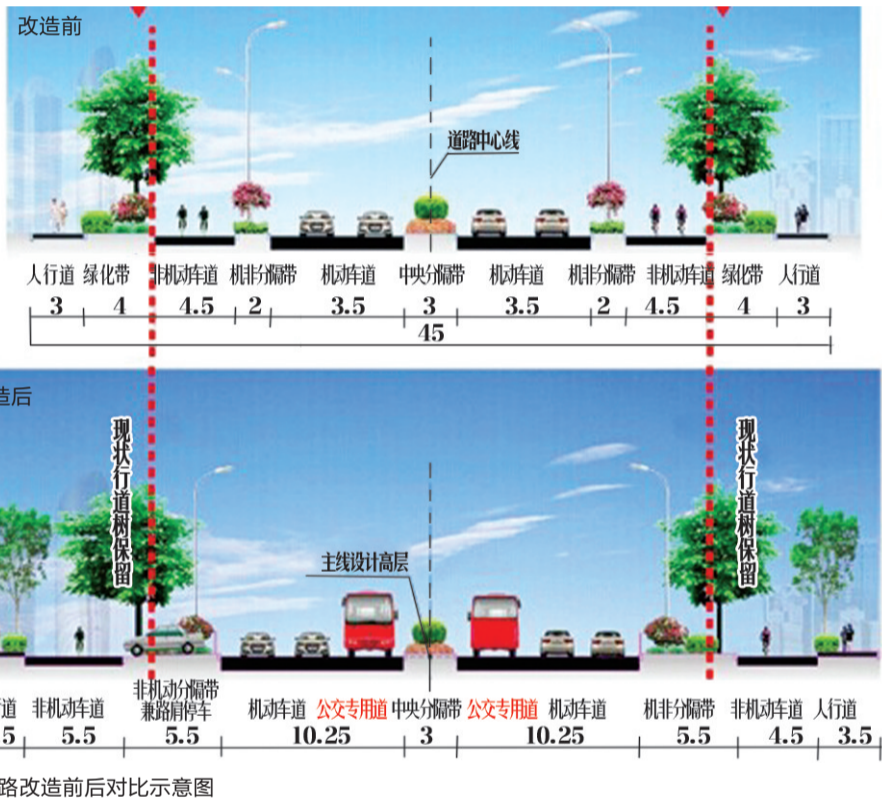
望江路与铜陵路、潜山路和临泉路已渐渐组成合肥的“中环”, 作

为中环路网的重要一环, 现有的水泥路面狭窄破旧、交通拥挤, 现状急需改善。

根据合肥市规划局先前公示的望江路全线改造方案, 望江路改造工程西起高新区天智路, 东至包河区马鞍山路, 全长 8.8km, 道路等级为城市主干道。

改造工程包括拓宽和新建两部分, 其中, 望江路(怀宁路-天智路段)为新建道路, 已于去年开建, 作为该段工程重要的交通节点, 西二环上跨望江路桥最快将于 8 月底建成通车。

望江路改造成功后, 将告别多年的“断头路”, 与高新区实现无缝对接, 从而有利于主城区东西向交通的连接, 同时将进一步强化合肥市骨架路网体系, 改善城市交通状况。



望江路改造前后对比示意图

**未来是啥模样?**

## 望江路将变身 6 车道 沿线还增设 360 个停车位

**变化一: 4 车道变身 6 车道**

按照施工方案, 望江路的改造将从 4 车道扩充为 6 车道。通过撤除现在马路上的机动车道与非机动车道之间的分隔绿化带, 腾出两个机动车道的空间。而现在望江路两边非机动车道与人行道之间的香樟、法梧都将不需要搬家, 按照设计方案, 这些绿化带将得以保留。

**变化二: 沿线新建 360 个停车位**

由于临界商业店面集中, 望江路一直是“停车难”的典型代表, 而改造完成后, 这一难题有望得到缓解。

“考虑到望江路沿线商业区比较多, 此次改造, 将在行道树之间增设 360 个停车位。”合肥市重点工程建设

管理局有关负责人介绍说。

**变化三: 全线设置公交专用车道**

据介绍, 望江路改造成功后, 将全线设置公交专用道。此外, 望江路现有的传统公交车站将全部变身: 将设置于路中央的 BRT 公交站台, 共 16 组路中公交站, 均采用右侧开门停靠方式。

**变化四: 10 座人行天桥方便行人过街**

另外, 为方便行人过街、抵达路中公交站乘车, 在本次改造中, 望江路全线还将新建 10 座人行天桥。

除了方便行人外, 这些人行天桥还将承担连接道路中间公交站的作用, 行人可通过人行天桥中间设置的扶手梯, 直接到达位于道路中间的 BRT 公交站台处, 方便、快捷。

交通如何绕行?

## 施工期间保持望江路单向通行



望江路施工绕行图

据了解, 望江路改造工程分两阶段实施, 施工期间, 始终保持半封闭单向通行。

第一阶段, 计划工期 5 个月。望江路南半幅保留由西往东方向单向通行, 北半幅封闭, 围挡封闭到中分带南侧, 施工期间由东往西方向车辆可通过黄山路、太湖路、水阳江路、休宁路及南二环绕行。

第二阶段, 计划工期 5 个月。待道路北半幅放行通车后, 南半幅封闭, 围挡封闭到中分带北侧, 施工期间由西往东方向车辆可通过黄

山路、太湖路、水阳江路、休宁路及南二环绕行。整个施工期间, 望江路与合作化路、金寨路、宿松路、徽州大道交口半封闭施工, 始终保留双向四车道供南北方向机动车通行, 车行道外侧各设置一条非混合车道, 保障行人及非机动车通行。

沿线小的交口采取交替封闭快速施工, 先期封闭石台路、肥西路、桐城路、青年路交口, 待上述交口道路放行交通后, 再封闭岳西路、东至路、宁国路交口。