

短期宏观面、技术面不给力 建议多看少动继续蛰伏

三月平淡收官 四月开门红概率不大

大势纵横

三月收官之战终于在周五平淡中走过。没有大家担心的大跌更没有出现意料之外的大涨。成交量也是明显萎缩。那么,平淡收官过后,市场接下来又将何去何从呢?四月份走势又将如何?市场能否迎来四月开门红?我将从以下几个方面来聊一聊我的看法。



首先,从宏观面来看,有三则消息影响四月市场。其一,房地产国五条细则。众所周知三月底各地要公布国五条细则。也就是说本周末必须得公布了。看各地对于个税细化的方案到底有没有新的细则。这个也是最后的靴子落地。哪怕是下跌也是最后一次了。我认为不算是大利空。其二,四月初即将公布的三月经济数据。比如CPI, PPI, PMI数据,而经济能否呈现出

继续复苏也是判断股市接下来能否继续上涨的重要因素。其三,就是IPO何时重启。市场传闻IPO在四月份重启。但是,到底是不是四月以及四月什么时候。同样,折磨市场的消息就好比是一颗定时炸弹。最恐慌的是没有爆炸的时候。反而,利空出来了市场反而安穩了。所以,四月的市场还需要看IPO重启的消息。当然,我认为三则消息总体上是中性短期偏空,中期中性偏

多。换句话说四月开门红的概率不大。但是,四月整月出现阳线的概率还是比较大的。

其次,从技术面来看,有两点值得关注。其一,就是成交量。在周四的放量杀跌过后,周五呈现出明显的缩量。但是,在缩量的过程中,主力资金依然呈现出撤退的举措。通过资金数据统计,沪市全天主力资金净流出32亿元。深市主力资金净流出35亿元。两市主力资金进一步出逃。后市依然不容乐观。其二,两条重要均线。一个就是五周均线。这个前两天已经跌破。而另一个就是五月均线。周四跌破。那么,两条重要均线的失守对于后市而言也有着很大的影响。短期市场走势更多的需要投资者呈防守之势。

总之,我认为四月出现开门红的概率并不大。但是,整个四月份出现收阳的概率还是比较大的。操作上,短期依然建议多看少动,继续蛰伏!

东方

要闻速递

证监会修订创业板季报规则:增加非财务信息披露

2013年3月29日,中国证监会正式发布《公开发行证券的公司信息披露编报规则第20号——创业板上市公司季度报告的内容与格式》(2013年修订)(以下简称《创业板季报规则》),自公布之日起施行。本次修订的主要内容包括:

一是突出创业板特色,满足投资者需求。《创业板季报规则》增加了非财务信息的披露要求,要求公司对引起收入变化的驱动因素进行分析,披露主要产

品的变化、新产品的推出、重大订单的签订及进展情况、重要研发项目的进展情况以及上述事项对公司生产经营及业绩产生的影响。

二是强化风险因素的披露。季度报告的披露目的在于向投资者及时披露公司的生产经营情况,使投资者充分了解公司的经营风险。《创业板季报规则》要求公司对前五名供应商或客户的变化情况进行说明并分析对公司未来的影响;同时,

延续修订后年报的做法,对重大风险提示的要求进一步明确,并将披露位置调整至主要会计数据和财务指标之后。

三是推进电子化披露。《创业板季报规则》延续《创业板年报准则》的做法,进一步推进电子化披露,仅要求公司在报纸上刊载提示性公告,不必刊载季度报告全文。同时,不要求公司向中国证监会及其派出机构、交易所报送季度报告,进一步降低公司信息披露成本。中财

股民热线:0551-65223801

E-mail:wq69535104@sina.com

3月29日沪深指数

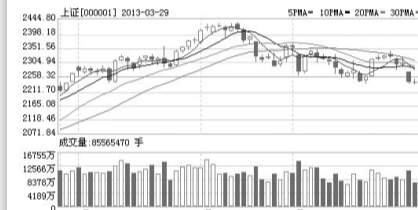
上证指数:

开盘:2238.49 最高:2246.87 最低:2228.81
收盘:2236.62 涨跌:0.32 成交:733.6亿元
上涨:478家 下跌:416家 平盘:102家

深成指:

开盘:8976.08 最高:8996.43 最低:8879.29
收盘:8889.77 涨跌:-69.50 成交:626.3亿元
上涨:698家 下跌:747家 平盘:129家

上证指数日K线图



深成指日K线图



本报证券交流QQ群:226147830

市场星报

中国最具成长性媒体

市场星报

新闻热线: 0551-62620110

广告热线: 0551-62815807

发行热线: 0551-62813115

安徽财经网: www.ahcaijing.com