

IPO重启传闻打击投资者信心 上证综指失守2300点

三利空砸盘 “钢铁魔咒”再度应验

名博点津

周二上证综指失守2300点整数位,与深证成指双双出现1%左右的跌幅。周一钢铁板块表现较强,但是在最近两年的行情中,钢铁股一直扮演着“反弹终结者”的角色,即钢铁板块总是在最后一个反弹的板块,一旦钢铁股集体上涨,多半意味着反弹即将结束。周二股指果真出现大跌,“钢铁魔咒”再次应验。

那么到底是什么原因导致股指突

然大跌的呢?广州万隆认为,主要有三大利空砸盘,分别为:

第一是限售股解禁压力加剧,对市场冲击力度非常大。以本周为例,两市限售股解禁市值高达284亿元,合计22.42亿股。

第二是地方版国五条细则陆续出台,调控压力剧增。2444点以来的断崖式下跌重要原因就是国五条和房产转让20%所得税的加征。周二广东国

五条细则出台,将坚决执行个人所得税征收政策,明显施压A股。

最后是市场预期IPO重启或提前。此前市场曾几度因IPO重启传闻而出现大跌,这对原本就十分脆弱的投资者信心构成致命的打击。如果IPO重新启动,这对于市场将会是巨大的利空,将会直接造成股指出现连续大跌,很多个股或将冲击跌停!

广州万隆

大腕飞镖

“公转私”后王亚伟持仓股票首度曝光

王亚伟“公转私”后,其投资方向成了市场关注的焦点。在近日披露的上市公司年报中,王亚伟持有的股票首次曝光了,其创立的昀沣计划分别现身广电网络、华润万东两家上市公司前十大流通股股东名单中。

年报显示,截至2012年年底,昀沣计划持有广电网络200万股,占总股本的0.35%,而持有华润万东则为90.09万股,占总股本的0.42%。

虽然有分析师并不看好王亚伟的这些股票,如广电网络华泰证券分析师梁凯就指出,“广电网络地处欠发

达省份,高清电视用户规模较小,将面临与IPTV共同抢夺空白市场的竞争格局,竞争压力较大”;平安证券投资顾问朱熹则认为,“华润万东其市盈率已近80倍”等,不过,从今年走势看,广电网络今年以来上涨幅度为22%,而华润万东高达37%,涨幅远远超过大盘。

也就是说,王亚伟重拾旧爱,至少从目前来看,依旧是成功的。这也使得乐凯胶片、峨眉山A、莲花味精、广汇能源等这些王亚伟的旧爱是否还会受其青睐,引发市场关注。 中财



特别报道

首批基金年报出炉:209只基金赚228.36亿

周二,博时、大成、富国等10家基金公司旗下的209基金,率先拉开了基金2012年年报披露的大幕。数据显示,209只基金2012年全年利润为228.36亿元,仅29只亏损。具体看来,博时现金收益、博时主题行业和长

城品牌优选等3只基金报告期内利润均超过10亿元,分别为17.07亿元、17.03亿元和11.8亿元。

与此同时,209只首批披露年报的基金,2012年全年管理费收入为43.79亿元。其中,博时主题行业、富

国天益价值、长城安心回报等11只基金管理费收入均超亿元。

此外,从已披露的年报来看,机构投资者持有基金比例为27.72%,个人投资者占比72.83%。

和讯

资金流向

86亿资金流出 主力凶狠砸盘五板块

两市周二的总成交金额为1775.9亿元,和前一交易日相比增加56亿元,资金净流出86.5亿。周二各板块除纺织服装、通信、化工化纤、旅游酒店外全面下跌,特别是银行、券商及中小板、创业板、节能环保跌幅排前。周二的下跌

领头羊就是指数2232反弹以来的几个最强势板块,也意味着短期获利盘的全面清洗,因此市场仍有调整要求。不过2232点以来,资金的全面回流使得我们认为在2270~2290。市场将止跌回稳,各板块重新出现轮动。

热点板块及个股如下:
周二资金净流入较大的板块:通信、纺织服装、旅游酒店、化工化纤。
周二资金净流出较大的板块:中小板、节能环保、有色金属、新能源及材料。
广州万隆

投资论坛

非现场开户吹皱一池春水 大券商欢喜小券商忧

不见硝烟的战争,在证券行业再次打响。日前证券业协会发布《证券公司开立客户账户规范的通知》(下称《通知》),客户可通过见证、网上及证监会认可的其他方式开立账户。券商非现场开户业务的大幕随之正式开启。招商证券、中信建投、平安证券迅速跟进,相关券商透露,不同地区佣金存在价差,非现场开户将使佣金战更加激烈。“市场环境发生根本变化,很多机构会出局。”中信建投总裁齐亮说,“未来一些中小券商破产都是必然的,只是不知道在什么时候。”

在大券商磨刀霍霍时,一些中小券商在焦虑中观望形势变化,并暗中备战更加残酷的竞争。

据统计,截至2013年1月,全国已有证券营业部5244家,绝大部分地区已经达到饱和。一家小券商的管

理人士表示:“以前根据营业部划分势力范围,一些偏远地方,小券商设立营业部后,大券商无法插手,依然能生存发展。现在完全放开,投资者网上可以开户,会向一些大券商靠拢。经纪业务越来越不好做了,一些中小券商,如果没有应对措施,会更加被边缘化。”一些省市的本地券商,在当地市场份额很大。

非现场开户推行后,地域优势将变得很弱。招商银行等本身网络技术就很发达,银行端口也成为重要通道,和这类银行合作的券商竞争力将对中小券商形成极大冲击。杨晓春

股民热线:0551-65223801

E-mail:wq69535104@sina.com

3月26日沪深指数

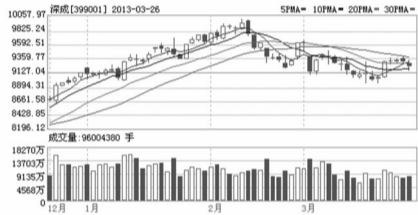
上证指数:
开盘:2318.58 最高:2319.99
最低:2281.12 收盘:2297.67
涨跌:-29.05 成交:918.1亿元
上涨:248家 下跌:703家 平盘:45家

深成指:
开盘:9290.05 最高:9339.35
最低:9149.14 收盘:9226.64
涨跌:-86.49 成交:796.7亿元
上涨:446家 下跌:1061家 平盘:67家

上证指数日K线图



深成指日K线图



本报证券交流QQ群:226147830

国元视点

股指再陷弱势区域

周二股指跳空低开,全天基本维持低位运行,金融板块成为主要做空动力。短期来看,60日均线面临失守风险,若本周不能有效收复,股指将再次考验年线支撑。万科、保利等地产龙头收出较长上影线,显示出利空消息对该板块的影响犹存。

从商品房交易价格来看,虽然没有出现整体下降,但政策累积效应会逐步释放,相信只要政策不放松,房地产板块整体趋势性机会就不大,建议对该板块保持谨慎。金融板块成为周二最大的做空动能,银行、券商基本上是低开低走,这种走势需要警惕,毕竟1949行情的发动以金融股为首,若金融股不能重整旗鼓,就代表着指数型机会渺茫。招商银行、民生银行逼近箱体震荡下轨,一旦箱体破位,指数重心下移风险加大。

从技术上分析,上证综指收出带下影线阴线,并收在60日均线下方,显示短期有走弱迹象,30日均线形成反压,股指要有所突破难度较大,预计近期以弱势震荡为主,年线至30日均线之间是核心波动区域。

板块方面,金融等权重板块继续走弱,但个股热点还是比较活跃,题材与成长表现突出。传媒、电子信息、医药作为成长性的代表已经获得市场的高度认同,资金流入持续,如光线传媒等。未来一段时间,估计指数型机会不突出,操作重点应该在结构性机会的把握,成长性个股是我们选择的重点,对于医药、环保、文化传媒等板块可继续重点挖掘。 国元证券

国债期货

重磅回归

金融机构风险管理

2013安徽国债期货报告会

3月30日14:00-18:00 合肥市稻香楼宾馆东楼大礼堂

参会电话: 0551-62886810 13866151416

全国统一热线: 400-887-8707
网址: www.hsqh.net

国元证券

GUOYUAN SECURITIES

股民培训基地

“股指期货实战技巧培训”

地址: 合肥市金寨路327号凯旋大厦营业部
全功能服务专线: 62627033
www.gyzq.com.cn