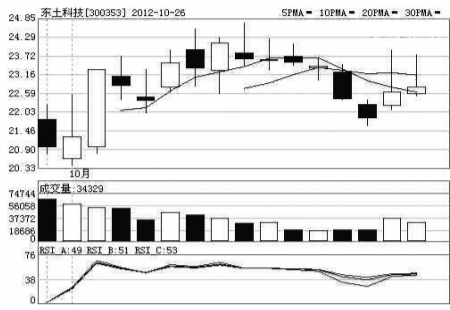


东土科技:三季度业绩呈高增长

每周金股



东土科技(300353):即使扣除营业外收入波动的影响,公司三季度业绩仍然呈高增长态势:1、营业外收入比去年同期增加额约为700万元,季节波动超额影响约为600万元,对税后净利率的影响约为500万元。2、若扣除500万元的营业外收入的季节波动额外影响,预计1-3季度净利润为1900万元-2100万元,相比去年同期1400万元净利润,同比增长35%-50%。也是货真价实的高增长。3、去年全年营业外收入较高,今年

三季度就已经确认了很大部分,因此市场对全年营业外收入下降的担心可以消除,未来政府对于IP化和物联网的扶持有望持续较长时间。

盈利预测:由于公司营业收入增速、营业利润率水平以及营业外收入均超出预期,因此我们预计公司2012-2014年EPS分别为0.98元、1.30元和1.69元,增速分别为38.52%、32.71%和29.64%。上调目标价至30元。 国金证券

潜力股

康缘药业: 300亿市值在望



康缘药业(600557):3-5年内,我们认为热毒宁销售收入有望达到30亿,银杏内酯有望快速放量达到20亿,加上即将上市的痛安及口服品种等,公司销售收入有望达到70亿元。按照20%的净利润率,25倍PE,我们认为公司市值有望达到300亿以上。第一创业

跑马场 老白干酒:进入白酒第一梯队



老白干酒(600559):公司今年提出2015规划:产能达到8万吨,销售收入目标50亿,利税8亿(其中税金6亿,利润2亿),进入白酒第一梯队。我们认为在行业竞争加剧的趋势下,公司只要战略聚焦得宜,辅之以制度红利定能实现规划目标。

盈利预测:2012-2014年白酒收入

增速为24%、25%和25%。考虑到公司毛利率提升较快,继续提升盈利预测。2012-2014年净利润为1.40亿、1.97亿和2.77亿元,对应EPS为1.00、1.41和1.98元,同比增长52%、41%和40%。考虑到公司未来改革潜力,给予2012年40-45倍的估值,目标价40-45元,对应56-63亿市值。 国金证券

热门股

长春高新: 有超预期潜力



长春高新(000661):金赛未来将在3个重磅生物药上市及生长激素高速增长的推动下持续高成长,完成从50亿到200亿的成长晋级。预计2012-2013年EPS为1.61元、2.38元,考虑到未来一年将可能有多个重磅药物上市,生长激素和狂犬疫苗仍有超预期潜力,若给予2013年35倍PE,则上调12个月目标价至80元,建议增持。 国泰君安

易华录:河北项目启动在即

易华录(300212):公司同河北省政府的战略合作协议涉及到的24亿元BT项目订单预计将逐步启动,交通厅项目已上报河北国资委进行可行性研究预计率先建设。河北省的BT业务模式对于其他省市的智能交通建设有较大的示范效应,BT模式对业主的项目审批、项目本身的功能完善度以及实施进度和资金筹集都有正面推动,对于整个智能交通行业和龙头公司易华录来说都是机遇大于

挑战,而项目规模的增加以及费用率的下降有望保持较高的净利率。

随着公司BT业务模式的推广,预计未来订单规模增加,费用率下降可以提升整理盈利能力,智能交通行业进入爆发式增长期,易华录作为龙头公司将引领行业增长。我们预测2012/2013/2014年公司的EPS分别为0.83/1.81/2.38元,同比增长69.3%、118.3%和31.6%,考虑公司的成长性,维持公司“推荐”评级。 国信证券



投资技巧

投资者在熊市环境下获胜的三大法宝

做熟悉的股票,不断波段操作

反复做自己熟悉的股票,做自己熟悉的股票,能了解它的脾性,何时涨,何时跌,跌到什么位置有支撑,涨到什么价格有压力,自己心中有数。只有做好高抛低吸,波段操作,才能获取更多的利润。

学会空仓,学会等待

学会空仓,可以化被动为主动。正如一位投资高手所言,“空仓和等待,也是炒股票一种极正常的心态。特别是在熊市中,空仓也是猎手养精蓄锐、观察猎物动向的一个很好的时机,休息好了,看准了,再出手,不见兔子不撒鹰,收获就会很可观。”

高成长股是首选

在中小板和创业板上市公司中,也有不少基金扎堆的高成长股由于发展前景被看好,在此轮调整中非但没有下跌,反而创出了新高。在操作中,如果能在真实的估值和成长性之间做到均衡,在合理的估值情况下获得有效的收益,将成为成功的王道。和讯

农银汇理魏伟:从经济周期中挖掘投资机遇

股市被喻为经济的晴雨表,其表现受宏观经济周期的影响。在不同经济周期中,不同行业的景气度有所差异,这就催生了目前方兴未艾的行业轮动投资策略。目前正在发行中的农银汇理行业轮动股票型基金,是国内少数几只

行业轮动基金之一,该基金拟任基金经理魏伟表示,中国股市存在明显的行业轮动特征,从经济周期中挖掘投资机遇大有可为。

农银汇理研发团队实力雄厚,历史业绩良好,为新基金的运作奠定坚实的基础。今

年以来截至10月12日,旗下主动管理的股票型基金净值增长率均为正值,同期上证指数表现为-4.3%;截至三季度末,农银汇理旗下权益类基金近三年绝对收益排名行业60家基金公司中第2位。

上海家化: 佰草集将发力



上海家化(600315):在弱势经济环境下,三季度业绩的快速增长实属不易,预计四季度佰草集将开始发力,业绩有望延续高增长。预计2012-2014年EPS:1.49、1.84、2.41元,目标价60元,维持“买入”评级。 广发证券

分类广告征订电话: 0551-2649617 2833012 2612696 地址: 省府对面花园街4号科技大厦15楼

<h3>无抵押</h3> <p>当借本市户口5千-50万 续得款地址:香港广场2002室</p>	<h3>信贷投资</h3> <p>凭身份证1-55万 现金当场放款,绝对 无抵押,手续简便 电话: 4261144</p>	<h3>移动POS机安装加盟</h3> <p>银联新推限量移动POS机,开店商必备,超越传统POS机功能安装加盟 15955173454 银行无抵押信用贷款 快捷、专为企业服务 18715115708</p>	<h3>旺铺招租</h3> <p>合肥某知名餐饮品牌因资源 整合,现转让旗下盈利中 咖啡馆,有意者电联详谈。 李先生13605515394</p>	<h3>厂房招租</h3> <p>肥东经开区包公大道旁钢构1800 m²框架2400m²招租 18955100939</p>	<h3>吉祥号码</h3> <p>销售回收手机话费车牌靓号 代码电子版 58153694-5 遗失,特此声明。 3318 3318 3318 3318 3318</p>
<h3>工商咨询</h3> <p>100万公司6000元 注册代帐增资13003001688 注册增资代帐医疗器械 4467656</p>	<h3>信贷投资</h3> <p>无抵押贷款 速办个人、中小企业短期贷款 18326111207</p>	<h3>急用钱,找我们</h3> <p>凭身份证1-50万,当 场放款真正无抵押 2842580 长江路锦江大厦 无抵押贷款 银行放款2天内放款 15155196104</p>	<h3>速办POS封顶对私</h3> <p>13965119921 欢迎中介 兑现(超低)13635515240 无抵押贷款 13385604646</p>	<h3>酒店转让</h3> <p>信地城市广场104m²写字楼招租 13605690158</p>	<h3>家教</h3> <p>一线教师一对一上门辅导 13033087885 慕 上门家教 153 7533 7536</p>
<h3>搬家服务</h3> <p>搬钢市 家琴通 2361322</p>	<h3>信贷投资</h3> <p>无抵押贷款 速办个人、中小企业短期贷款 18326049326 明光路 18756991305 附近</p>	<h3>无抵押贷款</h3> <p>凭身份证1-50万,当 场放款真正无抵押 2842580 长江路锦江大厦 无抵押贷款 银行放款2天内放款 15155196104</p>	<h3>速办POS封顶对私</h3> <p>13965119921 欢迎中介 兑现(超低)13635515240 无抵押贷款 13385604646</p>	<h3>酒店转让</h3> <p>合肥黄山路1912商业街2300m² 酒店低价转让 13965068130</p>	<h3>遗失声明</h3> <p>凤台县顺顺商贸有限公司的组织机构 代码电子版 58153694-5 遗失,特此声明。 温馨提示:本版只提供广告信息,不作为法律纠纷的依据。 敬请广大读者查明相关事项,加强自我保护意识,规避风险!</p>