

# 丽珠集团:重点产品或持续高增长

## 每周金股



**丽珠集团(000513):**生化制剂和中药制剂是公司盈利的主要来源,有望持续增长。促

性激素和丽珠得乐等系列产品上半年增长较快,全年有望维持高增长;参芪扶正注射液市场占有率高,有望成为过10亿大品种,且未来新适应症的获批将延长产品生命周期,有望保持20%以上增长;抗病毒颗粒一定程度上受益于限抗,血栓通是现代中药大品种的典范,未来均有望维持较高增长;潜力品种醋酸亮丙瑞林微球、艾普拉唑及鼠神经生长因子等有望成为公司过亿大品种。

公司是较早进入体外诊断试剂业务的企业,我国医疗费用中诊断服务占比较低,诊断试剂行业有望保持快速增长,公

司将享受20%行业增长红利;公司单抗研发稳步推进,类风湿性关节炎、乳腺癌、淋巴瘤等单抗产品正加紧研发中,短期内虽无法贡献业绩,但体现了公司长期发展战略;乙脑疫苗已报生产,乙肝和狂犬病疫苗进入临床,引入竞争激烈的老品种意在长远,为后续引进新品种作铺垫。

公司积极调整业务结构,深化营销改革,重点产品有望持续高增长,醋酸亮丙瑞林及鼠神经生长因子等潜力品种有望持续发力,业绩有望持续增长。预计2012~2014年净利润分别为4.5亿、5.46亿、6.51亿,EPS分别为1.52元、1.85元、2.20元。国海证券

## 热门股

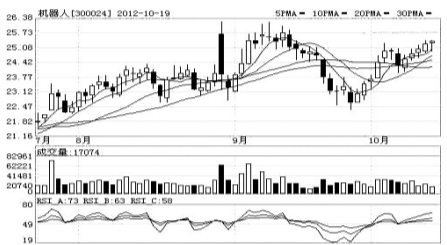
### 恩华药业:成长空间大



**恩华药业(002262):**我们看好公司所处细分行业未来的成长空间、适应症扩展和产品升级换代对现有产品的推动作用以及在研品种对公司未来业绩的贡献,预计2012~2014年EPS分别为0.62、0.87和1.17元,首次给予“谨慎推荐”评级。民生证券

## 跑马场

### 机器人:政策受益的智能化装备龙头



**机器人(300024):**《国家中长期科学和技术发展规划纲要(2006~2020年)》中,明确将“智能制造”作为未来重点突破的先进制造技术之一。2011年第一批落实补贴资金的智能制造装备有19个项目,国家补贴资金9.5亿元,现已正式启动。高端装备制造业其他分项目,包括航空装备、海洋工程装备等,其补贴资金

也将逐步落实。公司作为智能化装备龙头,必将成为行业最受益的公司。

公司三季报预告净利润比上年同期增长40%~60%,继续保证2012年业绩。我们预计公司2012~2014年摊薄后(未考虑增发)的EPS分别为0.77、1.10和1.44元。公司的成长模式与传统机械不同,维持“强烈推荐”评级。华创证券

## 泰格医药:特殊医疗服务



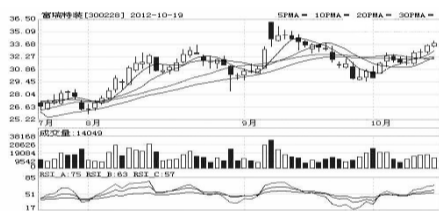
**泰格医药(300347):**我们预测公司2012~2014年EPS分别为1.2元、1.61元和2.13元,增长率分别为34%、34%和32%。目前公司在医药行业中虽然属于医疗服务,但由于业务特殊性,没有可进行准确对比的公司。考虑到公司业绩高成长性,可给予增持评级。航天证券

### 富瑞特装:看好行业未来增长趋势

**富瑞特装(300228):**2012年10月8日公司公告前三季度业绩预增,同比去年同期增长约45%~65%,基本符合预期。公司作为LNG储运及应用领域的先行者、国内屈指可数的具备提供LNG液化、储存、运输、应用一站式解决方案和装备配套能力的制造

商,正享受LNG储运及应用行业需求的爆发增长所带来的业绩增长。

我们看好行业未来增长趋势及公司成套系列产品优势与产能扩张时机,维持2012~2014年每股收益0.875元、1.386元、1.822元的盈利预测,维持买入评级。中银国际



## 公司研究

# 酒鬼酒:茫茫股海中一只明亮灯塔

酒鬼酒(000799),一只走势超强的股票,10月18日又创新高,最终收盘价为59.88。在如今市场持续低迷的大环境下,这样一只强股却是一路飙升,可见市场已经出现一些强股更强,弱股不振的趋势。酒鬼酒,正如同一只在茫茫股海中的灯塔,为广大股民带来了希望,指引了方向。优良的公司业绩,良好的行业环境和不断改进的营销模式,相信酒鬼酒的未来将会更美好!

三季度业绩再度超出市场预期,全年业绩增长有望挑战200%。酒鬼酒的业绩增长再度超出市场预期。公司公告预计第三季度盈利1.69~2.09亿元,同比增长达572~732%,并非旺季的三季度单季业绩已经接近或超过去年全年。若公司四季度零增长,全年净利润也将达到5.37~5.77亿元,同比增长约178.70~199.47%,全年利润增速有望突破200%。公司今年的业绩增长已经屡次打破了市场最乐观的预期,一季度时普遍预期全年增长100%左右,二季度末预期已经达到150%的增速,此次公告再次将市场乐观预期抬升至200%。

公司发展与行业增长共振,实现超高速增长。2011年酒水行业超预期火爆改变了市场预期,受此影响诸多业外资本涌入白酒行业的流通领域,酒类经销代理操作的简易性和高毛利空间成为吸引资金的主要因素,作为拥有关系和资源的新型经销商参与酒类经营,这些新型经销商本身就是酒类的大量消费者,今年公司以其一定的品牌力嫁接这类新型经销商,通过在空白区域以汇量的方式招商成为贡献业绩的核心动力,业绩呈现爆发式增长。

进,跑马圈地招商实现高增长。公司的品牌和产品优势受到新型经销商青睐,招商工作进展顺利:1)公司属于有知名度的三线品牌,获得经销商认可;2)公司的主导产品切入主流价位,精品酒鬼酒和封坛酒鬼酒价位定位次高端,次高端品牌近两年都获得200%以上的增速,符合行业发展趋势;3)公司的营销和管理不断改进:组织上系统化设立湖南销售公司、北方营销中心、

南方营销中心,大幅增加业务人员,设四大品牌事业部,对品牌的运作推进精细化管理;市场运作加强落地——在湖南和山东等地开展百强县工程推动产品运作落地,实现良性动销等等。公司通过汇量式的网罗拥有资源和人脉优势的新型经销商,在全国范围内跑马圈地式的开拓空白市场,实现业绩的高增长。

合肥工业大学证券期货研究所 关琪 姚禄仕

## 潜力股

### 五粮液:安全边际高



**五粮液(000858):**我们认为全年业绩仍有惊喜,无需担忧,明年业绩增长亦无需过度担忧。我们暂维持2012年全年2.37元的盈利预测,实际很可能较大幅度高于我们的预测。维持42.80元目标价和买入评级。在目前情形下,五粮液仍是类似贵州茅台的高安全边际品种。中银国际

## 工银信用纯债基金近日发行

工银信用纯债基金于10月16日至11月23日期间发行,投资者可以通过工行、农行、国泰君安以及工银瑞信等渠道认购,最低认购金额为1000元。

工银信用纯债基金投资于固定收益类资产占基金资产净值的比例不低于80%,公司债、企业债、短期融资券、商业银行金融债与次级债、资产支持证券、中期票据等企业机构发行的债券占基金固定收益类资产的比例不低于80%。该基金将不参与股票、可转债(可分离交易可转债的纯债部分除外)的投资。

## 工银债券家族添新丁

工银瑞信基金公司拥有一支多达23人的固定收益团队,3名基金经理管理的基金获得过金牛基金称号,4只债基摘得金牛奖。

10月16日开始发行的工银信用纯债基金也将采用绝对收益考核,力争每年为投资者赚取稳定的正回报。该基金将由工银四季收益基金经理何秀红担纲管理。晨星数据显示,何秀红此前管理的工银四季收益今年以来已经取得10.79%的总回报,在同类可比基金排名第一,成立以来净值回报达到了14.03%,大幅跑赢主动型权益类基金。

分类广告征订电话:0551-2649617 2833012 2612696  
地址:省府对面花园街4号科技大厦15楼

<p><b>信贷投资</b></p>	<p><b>旺铺招租</b></p>	<p><b>招聘</b></p>
<p><b>救急</b> 凭身份证1-30万 现金当场放款,绝对 无抵押,手续简便 电话:4261144</p>	<p><b>家具厂转让</b> 13856082377 陈先生 北一环恒丰大厦100-1500 m<sup>2</sup>甲级写字楼对外出租 租13965003097</p>	<p><b>高新诚聘</b> 建筑工程二级建造师,在本公司 注册,待遇优。合肥三联钢构 电话:13514973816</p>
<p><b>无抵押低息简单</b> 13965092575</p>	<p><b>出租</b> 火车站对面白马二期300m<sup>2</sup>全框架 已装饰网吧会所茶馆 1805698888</p>	<p><b>福维克家合肥分公司</b> 聘示范员 办理五险一金 25-40岁 4238344 魏经理</p>
<p><b>无抵押贷款</b> 低息速贷 无手续费 15375200311</p>	<p><b>酒店转让</b> 女人街400m<sup>2</sup>新装酒店 13965083794 13866790987</p>	<p><b>诚聘</b> 法国OOO精品厨具诚招导购,有 经验者优先,一经录用待遇从 优!工作地点:百大CBD鼓楼东 普生万达 15357941628 孙主管</p>
<p><b>兑现垫还</b> 18756094544 低价(双岗)</p>	<p><b>仓库招租</b> 高新区玉兰大道与海棠路交口 1800m<sup>2</sup>厂房和1000m<sup>2</sup>场地招 租;另庐阳区波桥路与金池路交口 120m<sup>2</sup>门面招租 13637072239</p>	<p><b>写字楼招租</b> 北一环财富广场附近精装修800 m<sup>2</sup>,地段佳,环境优,交通、停车 方便,全套办公家具。13805518564</p>
<p><b>兑现垫还</b> 13083003778</p>	<p><b>搬家服务</b> 搬钢市 家琴通 2361322</p>	<p><b>征婚交友</b> 每一次切身的交谈,都奏响灵魂的律动2822521 温馨提示:本版只提供广告信息,不作为法律纠纷的依据。 敬请广大读者谨慎,加强自我保护意识,规避风险!</p>
<p><b>工商咨询</b></p>	<p><b>大众家教</b> ●一线教师一对一上门辅导 13033087885 蔡 ●上门家教 153 7533 7536</p>	<p><b>100万公司6000元</b> 注册代帐增资 13003001688 注册增资代帐医疗器械 4467656</p>