

地震类型初步认定为“震群型”

已发生60多次余震，四大因素导致震区伤亡严重

昨天中午，云南省昭通市彝良县、贵州省毕节地区威宁彝族回族苗族自治县先后两次发生5.7级、5.6级地震，地震造成重大人员伤亡。专家分析，此次地震属于震群型地震，未来几天余震将继续发生，应特别注意滑坡滚石等次生灾害。
综合新华社

震后发生60多次余震

云南省地震局局长皇甫岗向记者介绍，7日云南彝良境内发生的地震类型初步认定为“震群型”。截至7日18时，已经发生了60多次余震。

据介绍，截至7日18时整，昭阳-彝良地震序列共发生68次，其中0.9级以下16次，1.0-1.9级26次，2.0-2.9级20次，3.0-3.9级2次，4.0-4.9级2次，5.0-5.9级2次。对于一个地区连续发生两次5级以上地震，中国地震台网中心地震预报部主任刘杰分析，两次地震不是各自独立的事件，而是一组地震，是个震群事件，而这样的震群型地震在这一地区也经常发生。刘杰称，这与该地区的地质构造有关，一般来

说，有多组构造交汇的地区较容易发生震群型地震。而发生此次地震的云贵交界地区，处在高原的边缘地带，该地区是多条大构造的交会区，从地理构造的角度上说，有利于发生震群型地震。

刘杰介绍，2003年1月份，在这一地区的鲁甸，也发生过两次5级多的地震，2004年也发生过5级地震，在此次地震发生地北边也曾经发生过双震。此外，这个地区的地震在历史上发生的都是在10公里左右的浅源地震。但是此次发生的这次震群型地震应该是近十年来该地区发生的最大震级的地震。“从我们分析来看，未来几天，有感余震肯定还会持续。”刘杰称。

四大因素导致震区伤亡严重

刘杰称，从地震破坏性来说，一般情况下，一个5级多的地震造成的损失不应该太大，地震的破坏范围也有限，这次地震之所以造成大的破坏，一方面是因为双震，两个地震先后到来会有个叠加效应，所以破坏性比较大。另一方面，这一地区经济发展水平较低，建筑物质量可能较差，地震发生后建筑物倒塌情况严重，造成人员伤亡。

云南省地震局局长皇甫岗接受记者采访时介绍，经初步分析，此次滇黔交界地震造成云南省彝良县人员伤亡较多，主要原因有四个：一是灾区人口密度较高，平均每平方公里205人，而云南省人口密度为每平方公里117人，灾区人口密度是全省平均水平的近两倍。二是灾区经济发展水平

相对较低，当地群众生活贫困，一些房屋抗震性能偏弱。很多民房的楼层比较高，但是部分房屋基本没有承重结构。三是灾区多为山区地形，山高坡陡，容易引发次生地质灾害。四是两次强震叠加。第一次地震震中距离彝良县城15公里左右，第二次震中距离县城约5公里，第二次地震逼近人口更加稠密的地区，产生了破坏性更强的影响。

皇甫岗介绍，地震专家正在严密监视地震灾区的震情发展，中国地震局派出的专家即将抵达灾区。他还提醒，目前主震发生后不久，要注意比较强的余震，灾区人员不要靠近不稳定的器物、边坡和山石，防止发生次生灾害。

贵州威宁县6300余人受灾

滇黔交界地震造成贵州毕节市威宁县6300人受灾，1人轻伤，目前暂未接到人员伤亡报告。

记者从毕节市民政局获悉，截至7日17时，滇黔交界地震造成威宁县6342人受灾，民房倒塌3间，1540多间房屋被损坏，其中30多间严重受损。正在地震灾区指导救灾的威宁县县长陈波说，威宁县境内地震主要

涉及云贵乡、石门乡，威宁县已在灾情较重的云贵乡建立救灾指挥部，目前已发现1名老人受轻伤，暂无人员伤亡报告，房屋受损及财产损失情况正在进一步调查统计中。

另据记者从贵州省减灾委、民政厅获悉，贵州省民政厅已向威宁灾区紧急调拨一批救灾帐篷，并密切关注灾情发展，视情况采取相应救助措施。

本次地震造成重庆部分区县有感

昨日中午，重庆市地震局通过其官方网站发布消息，云南昭通地震发生后，该市迅速组织专家对震情讨论。分析认为，近期该市发生5级以上破坏性地震的可能性不大。

云南昭通地震震中距离重庆行政边界(永川区)约240公里，距重庆主城约330公

里。据初步调查，本次地震造成重庆部分区县有感。目前，尚未接到人员伤亡和财产损失的报告。地震发生后，重庆市地震监测预报中心迅速组织有关专家对震情进行了讨论。分析认为，目前重庆市地震监测资料未出现明显异常变化，近期该市发生5级以上破坏性地震的可能性不大。

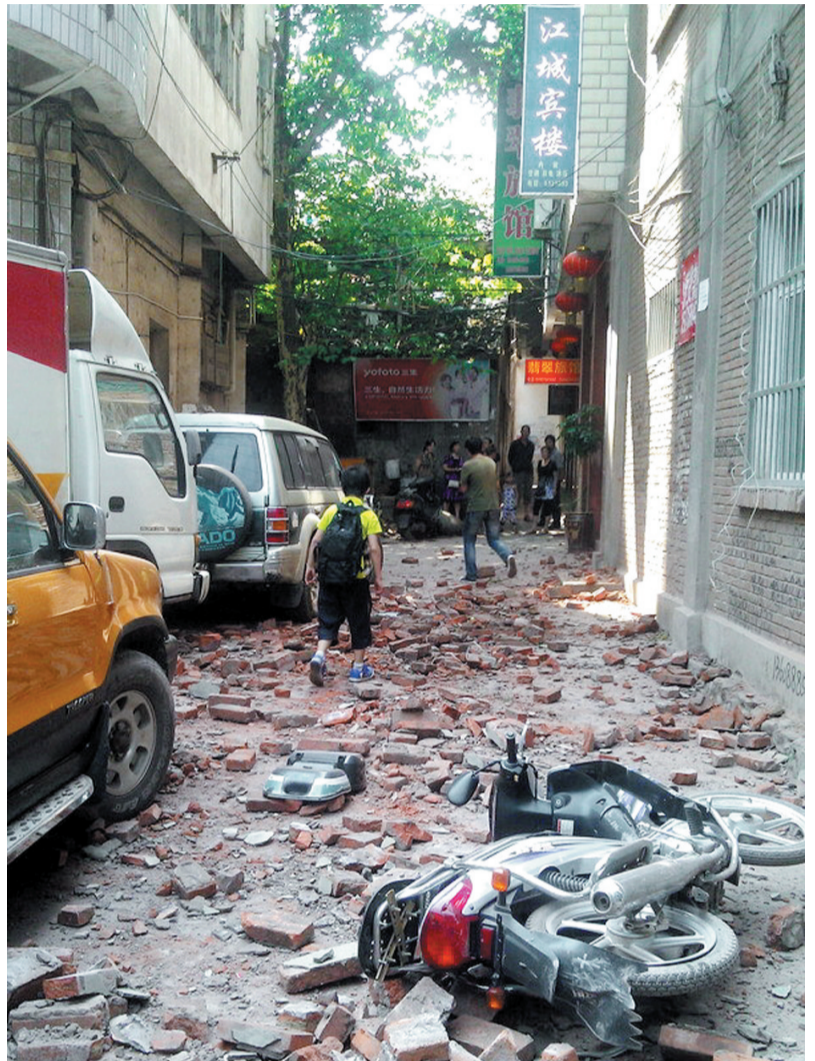
红十字会总会向灾区提供救助

据中国红十字会网站消息，9月7日，云南省昭通市与贵州省毕节市交界发生5.7级地震。

根据云南省红十字会上报的地震灾情，中国红十字会总会启动三级应急响应，向云南灾区调拨2000件夹克衫，2000床

棉被，500顶单帐篷，该批物资预计于9月8日中午抵达灾区。

云南省红十字会在地震发生后3小时已派工作组前往灾区开展工作。另悉，贵州省红十字会已向本省受灾地区迅速调拨了大米、食用油及帐篷等物资。



居民房屋损毁严重

破解泌尿疾病、前列腺难愈之谜

治疗前列腺方法有很多种：如激光、微波、抗生素、物理疗法、定位灌注等，甚至使用所谓“绝密配方”，但都是方法单一！单一用药，根本无法治愈前列腺、泌尿系统疾病！

现代医学证实：前列腺治疗不仅在于包膜屏障，研究发现，由于人体免疫力下降，肾动力减弱，肾脏中难以排出的“毒素”会淤积脏腑，诱发前列腺炎，出现尿频、尿急、腰酸背痛、疲软无力、神经衰弱症并引发男性功能减退和射精痛，射精过早症、甚至发展成慢性肾炎、尿毒症。

同时，人体由外界感染的病毒(如淋球菌、支原体、衣原体等等)也会在腺体内大量繁殖，形成“腺毒”，它会导致尿道炎、前列腺炎、肾盂肾炎等疾病。尿毒则来源于肾脏及泌尿组织，它的淤积会引发前列腺炎、前列腺增生等。

多年沉积下来的“毒素”未能从尿、肾、腺内分解排出，“三腺”毒素交叉感染泌尿疾病怎能根治。

治疗前列腺选药很关键：国家准字“B”是保健药

品，只能保健没有治疗功效；国药准字“H”是西药，只能当时缓解症状，而且伤害肝肾及肠胃，毒副作用极大，治不了根，过后很易复发；国药准字“Z”才是中药，治标又治本，购药时一定要认准批准文号。

“三腺”清毒才能治好泌尿疾病，来自吉林辽源亚东药业-兆誉隆牌舒泌通片系根据民族老医师世代相传的经典秘方与现代医学理论结合，采用现代高科技萃取工艺，高倍浓缩，是普通药物的200倍以上，具有疗程短、见效快、无毒副作用等特点。并采用独创的“三腺同治、三毒同清”的新型疗法，突破性地解决了前列腺包膜难入、三毒难除、反复发作的医学难题。其独有的“腺核溶解酶”经过超声雾化分解的中药分子可以强力穿透前列腺包膜、性腺管壁和尿道壁，直达三腺病灶，将前列腺、性腺、尿道内的革兰阳性菌、支原体、衣原体等病毒杀死并随尿液排出，同时，其富含GLA活力因子能激活活肾细胞，激发调节荷尔蒙，使排尿通畅有力，全面康复。详情请拨打0551-3390815咨询！

前列腺好治 真情惠送

舒泌通经国家药监部门多次检验，其疗效肯定，治愈率高，国药准字“Z”20090706，舒泌通对前列腺增生、前列腺炎、肾炎、非淋菌性尿道炎、急、慢性膀胱炎、尿路结石等泌尿系统感染，尤其是前列腺疾病引起的小便淋漓不尽，尿频、尿急、排尿困难疗效确切。服用当天，小腹有温热舒胀感，尿频减轻；1-2个疗程：尿频、尿急、尿痛、小腹会阴坠痛等症消失，生理衰退、阴囊潮湿、腰膝酸软明显改善；3-4个疗程：急性前列腺炎、尿道炎、膀胱炎即可痊愈，增生腺体回缩(B超为证)；5个疗程以上：“三腺毒素”清除，前列腺疾病完全治好，免疫力增强，尿的顺畅有力！

“既治前列腺、泌尿疾病还治体虚肾亏，价格实惠效果好，一举多得！”

昨天，有位中年司机急冲冲赶到养生大药房，一口气买五疗程，营业员负责地建议他先试后买。这位司机信心十足地回答：“上个月已经买了一疗程就体验过了，眼见为实，当天尿液中排出了浑浊毒素，半个月后尿频尿急现象没了，每天精神抖擞……价格便宜、效果好。我平时跑长途客运，忙啊，这次干脆买五疗程，一口气把前列腺、泌尿问题和身体虚的老毛病全搞好！”

“嘿嘿，舒泌通30天解决泌尿问题”

“男人过了40，一年不如一年，过了50，一个月不如一个月，说得一点也没错！刚过50，身体越来越虚。以前不知道是前列腺发炎、增生抑制了肾动力，只感觉患了这病后，身体就象死鱼似的腰膝酸软、疲

软无力，房事冷淡。吃了舒泌通和金域丸后，当天排尿又腥又臭。30天后，浑身有劲，晨勃出现，充满激情，尿液清亮，尿有力。疗效真不错，现在，我每天干劲十足，感觉年轻了十几岁！”

舒泌通针对：前列腺炎、前列腺肥大、前列腺钙化、男女淋病、非淋菌性尿道炎、支(衣)原体感染、尿道刺痛红肿、膀胱炎、睾丸炎、附睾炎、肾炎、尿路结石、会阴疼痛、小腹坠胀、尿频、尿急、尿滴白及泌尿疾病引起的男性功能障碍、阴囊潮湿、腰膝酸软、精神萎靡、疲软无力及阳痿、早泄等男性问题！

100副(兆誉隆®舒泌通)免费送

【活动内容】
买2疗程
送1疗程
再送2疗程【金域丸】

(10盒一疗程，3疗程为一副药)
特惠通知：亚东药业将限期举办爱心零利润活动，原价每盒59元，现爱心价39元，本次救助仅限本月底，每天前10名患者，可享受20天无风险服用，信譽承诺：服用无效，余货全额退货退款！数量有限，订购从速！活动解释权归厂方所有！

订购电话：3390815 免费送货，邮寄0551-3390815
指定药店：养生大药房(三孝口邮局对面)