

中科金财(002657): 手机电商平台想象空间大

每周金股



中科金财(002657): 公司股票ATM机产品目前已少量供货,虽然银行配备票据ATM机比例尚低,但已日益成为现实的需求。按照全国20万金融机构网点,每个网点为完成对公业务而配备一台票据ATM机,每台ATM机20万价格计算,则市场容量至少在400亿,空间巨

大。因此,公司ATM机产品一旦推广成功,将成为公司重要的业绩增长点。维持此前的盈利预测,即2012~2014年EPS分别为1.02元、1.40元和1.82元,公司股票ATM机业务正处于推广期,而手机电商平台更具有极大的想象空间。
日信证券

热门股

科大讯飞: 智能语音翘楚



科大讯飞(002230):智能语音行业是技术驱动型行业、朝阳行业,国内语音市场处于快速发展期,行业依然保持较高的景气度。讯飞的智能语音技术,国内领先,在开拓市场、技术更新方面优势明显,国内市场占有率第一。讯飞将伴随语音行业发展壮大,同时也引领整个产业的发展。
兴业证券

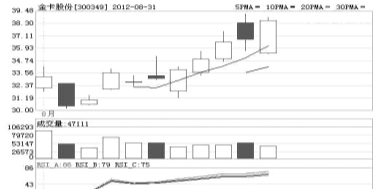
跑马场 永清环保:技术优势+区位优势



永清环保(300187):技术优势+区位优势,后续仍有望获得订单。根据湖南省人民政府印发的《湘江流域重金属污染治理实施方案(2012-2015年)》,要求在2013年以前,以治理历史遗留的各类重金属固废为主,2013年以后,逐步开展土

壤和河道底泥重金属污染治理等工作。“十二五”期间需完成项目856个,总投资505亿元。凭借公司的技术优势和区位优势,预计公司后续仍能获得湖南省其他地区的重金属污染修复项目。
安信证券

金卡股份: 智能燃气表龙头



金卡股份(300349):公司是国内最早从事智能燃气表及燃气管理系统研发、生产的企业之一。核心产品为IC卡智能燃气表及IC卡燃气收费管理系统。公司是目前国内智能燃气表行业的龙头。公司在国内智能燃气表市场占有率稳步提升,2年以上的客户超过70%,具有较好的客户黏性。
民族证券

潜力股 千山药机:整体盈利将维持向上趋势



千山药机(300216):公司今年上半年是比较困难时期,下半年在产能释放以及GMP改造终点接近的作用下,业绩开始向好,明后年由于产品的推陈出新,以及投资外延开始贡献利润,整体盈利将

维持向上趋势,公司管理层持股较多,持续的研发创新能力愈发巩固公司的行业地位,2012~2014年EPS预测分别为0.86元、1.07元和1.38元,逢低关注。
财通证券

投资感悟

精选个股:基本面重于技术面

有人说技术面与基本面同等重要,笔者感到这样说会误导很多新人,在此想说点自己的看法。

首先技术面与基本面同等重要从逻辑上讲就不成立,难道看K线走势就能说出未来公司的发展情况吗?答案肯定是否定的,K线走势是针对该上市公司基本面发展变化的图像反应,是投资资金对公司未来业绩变化的一种预期,而这种预期是价格走势的心理支撑,从国外成熟市场的发展情况来看,基本面分析从长期来说是唯一可复制的和有效的投资盈利模式。

而技术分析只是技术派人士对在某一阶段股价趋势形成后直到未来一段时

间里价格变化趋势的惯性思维,以及在某些特殊情况下(比如重大业绩预告或影响公司基本面变化情况的重大事件公告发布时段),因为人性中大众在某一时刻趋于一致的多空心理变化的惯性促使,在这个时点短期交易行为中的过激反应,投机客们通过市场集中交易行为的放大效应,针对资金的流向情况,交易筹码的换手程度,获利筹码的出局意愿等因素,来判断市场未来价格的上涨和下跌,这是带有明显的主观臆测行为,因这些情况下的过度交易造成股价在这些时候脱离公司发展的长期基本面轨迹,因此,这些臆测行为是不能准确反应公司基本面发展的线性变化,具有不可确定性和不可复制性。

所以,从长期看K线走势必然体现公司基本面发展情况,但某些时候也有偏离,如上所述,上市公司基本面发展情况决定股票价格的趋势走向是股票市场存在下去的唯一理由,否则逻辑关系不明就会造出无效市场,这个市场存在下去的意义就会大打折扣,这是我们发展中的股市管理者们必须要解决的问题。因此,长期投资必定看基本面,短线投机分析下技术也许对投机客们有点用,但迷信技术必死无疑。

最后,我想说的是,“人间正道是沧桑”,对真正的投资者们来说,走基本面路线成功率远远高于走技术路线。

新财

潜力股

海螺型材: 产品结构持续优化



海螺型材(000619):近年来公司大力发展毛利率更高的彩色型材,产品结构的持续优化将持续增强公司型材产品的盈利能力。我们预计2012~2014年公司的营业收入分别为45.65亿元、51.81亿元、58.49亿元,归属于母公司的净利润分别为2.03亿、2.25亿元、2.52亿元,每股收益分别为0.56元、0.63元、0.70元。
中投证券

分类广告征订电话: 0551-2649617 2833012 2612696 地址: 省政府对面花园街4号科技大厦15楼

瑞泰投资

◆ 快速办理个人、企业短期借款、大额借款;
◆ 专业办理房产抵押贷款, (按揭房) 已贷再贷;
◆ 快速办理土地、车辆贷款。 利率低、放款快
咨询电话: 0551-7105885、2891703
地址: 合肥市芜湖路347号城市华庭B座23楼

金融超市

分店经理 5000-8000元, 渠道经理 3000-4000元, 25-45岁, 大专, 试用期3000元底薪+福利
13966753850 董经理

合肥石厂商贸公司

高薪诚聘红酒销售专员兼业务员20名。 招聘团购热线: 3506890 13856913088

一分钟下款

凭身份证, 1-50万 当场放款, 真正无抵押
电话: 4279321 地址: 胜利路元一时代广场

旺铺招租

咖啡馆转让
合肥某知名餐饮品牌因资源整合, 现转让旗下盈利中咖啡馆, 有意者电联详谈。
李先生 13605515394

工商咨询

100万公司6000元
注册代帐增资13003001688
注册增资代帐医疗器械 4467656

厂房仓库招租

潜山路与清溪路向西(十里店路)单门独院600m²院子500m² 13956911250

场地出租

包河工业区北京路与人民大街交口3亩场地出租 13905603591

信贷投资

三农信贷

银行合作, 多家机构联手, 快速办理个人生产型企业, 在建工程(种养殖优先)借款息低
13813803082

纯信用贷

凭身份证来就放
15357919388

代办封顶POS 0.8

大额信用卡
18654100044

信用贷款

正规单位 银行放款
15056055802

酒店转让

● 原合肥科大南大门260m²酒店转让 13645690192

遗失声明

● 安徽省七彩牧歌餐饮管理有限公司双岗分公司的徽商银行开户许可证, 证号: J3610009970501 遗失, 特此声明作废。
● 许龙的安徽财经大学人力资源管理专业自考准考证号: 010108108072 遗失, 特此声明。
● 孙中龙个体工商户营业执照正本号: 340421600138869 遗失, 特此声明。
● 胡云侠二代身份证号 340421197305100883 遗失

征婚交友

● 女27岁, 1.65米靓丽优雅家境优, 寻健康有责任心的男给我完整的家 15812412707 亲谈
● 女28岁无孩离异爱心男士给我完整的家 15861362715
温馨提示: 本版只提供广告信息, 不作为法律纠纷的依据, 敬请广大读者明辨证明, 加强自我保护意识, 规避风险!