

基药配送和医疗器械业务将成为成长新动力 瑞康医药:区域龙头 快速发展

每周金股

我们预期在政策的鼓励下,各省份医药流通行业的集中度将日趋提高,一些不规范的小商业公司的市场份额将可能被大幅压缩,区域龙头有望拥有良好的发展机会。

山东市场竞争格局相对分散,瑞康医药(002589)有望凭借其不断加强的渠道、资金和知名度优势扩大省内的市场份额,获得超出行业的增长;基药配送和医疗器械业务的开拓预计将成为公司成长的新动力。



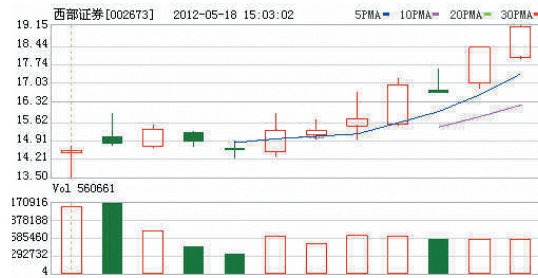
瑞康目前的业务以直销为主,具有完善的销售渠道。2012年公司将进一步拓展基本药物配送和医疗器械业务。我们认为公司的销售渠道可为新老业务共享,有助于其基药配送的放量,并提高医疗器械配

的盈利水平。我们预期瑞康医药将受益于山东医药市场集中度的提高,预计公司2012~2014年的业绩分别为1.22,1.63,2.08元。我们看好公司这两年的发展机遇,首次给予公司买入评级。 东方证券

西部证券:新三板业务领先

热门股

西部证券(002673):新三板业务一直处于业内领先地位。2011年推荐企业10家,市场份额占比达6.9%,仅次于申万,目前储备新三板项目50余个。公司未来将利用陕西本地券商在政策扶持、股东支持等方面具有



巨大优势,以创新业务为核心,投资银行业务成为公司新的利润增长点。 方正证券

欧菲光:降价抢占市场

潜力股

欧菲光(002456):低价策略帮助公司在二季度实现了业绩的快速增长,随着产能的释放,规模效应体现,公司毛利率也获得回升。二季度,公司还将以比竞争对手平均低约



10%的价格,来获得如联想、酷派、华为等众多大厂的大单。 广发证券

安洁科技:苹果概念 销量提升

跑马场

安洁科技(002635):根据国外比价网站PriceGrabber上月底完成的向网购用户发起的平板电脑购买意向调查结果统计显示,有52%的用户愿意购买传闻中的苹果7.85英寸的iPad mini平板电脑,前提是iPad mini的定价在249美元到300美元之间,折合人民币约1550元至1850元。我们认为iPad mini将能获得价格敏感度较高的潜在用户,进一步提升iPad系列销量。



屏幕为9.7英寸,而iPad Mini价格预计小于300美元,价差在40%以上,而屏幕面积也小了近一半,两者的差异非常大。公司有望受益于iPad Mini的量产上市。我们预计公司目前在New iPad和iPad2上拥有20%左右的供应份额,而iPad Mini是同一

个部门下的新品,因此预计仍将维持现有的份额。鉴于目前iPad Mini预计要到三季度末才宣布发售,谨慎起见,我们依然维持今年iPad系列7000万台的出货量预测,预计公司2012~2014年每股收益分别为1.40元、2.03元、2.76元,维持公司买入评级。 东方证券

工银添颐8.21%领跑债券基金

今年以来债券基金帮助投资者慢慢的累积着可观的收益。截至5月4日,普通一级债基、二级债基平均取得3.94%、3.7%的累计净值增长率(银河证券)。

其中,由金牛基金经理杜海涛管理的工银添颐A、B基金今年以来更是取得8.21%、7.95%的总回报率,领跑146只激进债基(晨星),在银河证券102只二级债基里也是遥遥领先其他债基;江明波管理的工银添利A、B则分别取得了6.48%、6.34%的总回报率。

前瞻配置助工银货币业绩飙升 工银货币申购100元起

截至上周五(5月11日),工银货币今年二季度以来的区间7日年化收益率均值达到4.53%,5月以来均值更是达到了5.07%。良好

的业绩表现也让工银货币在同类基金中排名前列,截至上周五(5月11日),工银货币在51只同类基金里最近一周排名第4、最近一个

月排名第13。工银货币的最低申购金额从17日起改为100元,成为市场上少数几家申购下限100元起的货币基金。建议投资者不妨关注业绩表现良好的工银货币基金。

今年以来指数基金一马当先

今年以来指数基金扛起领涨大旗。据银河证券数据显示,截至5月4日,工银沪深300净值增长率近15%,工银深证红利则取得了近18%的增长,在标准股票指数型基金中涨幅居第6位。

投资者可以关注以蓝筹股为标的的指数基金,如沪深300、深证红利ETF、上证央企ETF等,对于具体的基金品种,投资者可根据基金公司跟踪指数误差率的判断以及指数基金规模大小综合考量,wind数据显示,工银瑞信旗下指数基金的跟踪误差一直在行业里排名前列。

365天天资讯
广告征订:0551-2649617 2833012 2612696
地址:省政府对面花园街4号科技大厦15楼

工商咨询
100万公司6000元
注册代帐增资13003001688
注册增资代帐医疗器械 4467656

信贷投资
急用钱
凭本市户口 当场放款
4238162 15205603620

银行信用贷款
快捷费低无抵押 15357913757
车房抵押贷款
短期借款 15955126783

二手车市场
高价回收空调电缆变压器废旧设备等
收宾馆、饭店、超市、后堂桌椅 13505693198
收舞厅、KTV音箱、空调、饭店东西 13339283838

汽车租赁
全新轿车面包车免费出租 1878881848

空调服务
空调移机加氟回收 4845744 包运

律师服务
专业律师服务 15156993339

联合投资
短期无抵押贷款
车辆抵押贷款
18326111266

旺铺招租
商业用房出租
政务区祁门路合作经济大厦2楼 800m²
18214737800(贾小姐)

转让或出租
大蜀山旁约2000m²精装酒店 18755109422
全国连锁火锅城转让 18949801558

酒店转让
转徽州大道260m² 饭店精装 13865967205
中国路王卫附近700m² 酒店低转 18956092917

厂房出租
肥东经济开发区3000m² 厂房 13956005111

出租
双凤开发区5500m² 办公楼,可作轻纺车间也可作办公楼。
电话:13855182099 13645697698

工业厂房出售
庐阳工业园金池路厂房 7000m² 非诚勿扰 13905510481

厂房出租
繁华西路钢构厂房4栋,每栋2600m²,5吨行车架,办公楼工人宿舍简装 2400m²
13500500726

仓库招租
北门招租,可分割
13309696118

瑶海汽车城
200m² 门面出租
联系电话:13856911588

酒吧KTV转让
市中心1200m² 装修高档
13956058830

浴场足浴 转让或承包
沿河路2300m² 营业中会所转让或承包,停车方便,费用低 15375206180

学校超市转让
大学城经营中水果超市
15256951324

出租
宿州路三中对面出租车站牌后100m² 门面,免餐饮 13956976281

出租
万达广场铺面1105方 233m² 出租 13003084698

出租
女人街旺铺20-180m² 招商合作 13805697087

写字楼租售
低价租售长江大厦办公楼 18355151300
北二环路火车站正后方1300m² 写字楼整体或分割对外招租 15656985555

娱乐用品
可自带扑克、麻将、牌九,按你要现场表演包教包会 15055181949

家 教
一线教师上门家教签约保提 13033087885 泰
重点学校一线教师专辅英语 15256016259
十年毕业班经验专辅数学 15155518119
一线名师专辅小学语文 13956908290
一线教师专辅数理化 2627773
重点学校名师专辅数理化 4688861

老年公寓
九九夕阳红老年公寓 3452235 3470032
逍遥津老年人中心聘会计、护士 15156875367

招商合作
营养餐创业合作者 13155129632

出国打工
0551-4214705
高薪大型汽车修理厂
会计、业务接待、回访、仓管、司机、机修、电工、钣金、漆工、学徒等相关人员
诚聘 13955106760

泰康人寿
诚聘兼职人员,金融、事业,教师,军人优先,底薪高提成 13856047990 李经理

康宏集团安徽总部
市场总监,内勤主管,储备干部各5名,年龄23-55岁,大专学历,薪资3000+奖金,享受保险保障 13965128295

遗失声明
合肥市包河区万记土特产商店商业银行业务楼支行银行开户许可证核准号 13610004812201 遗失作废。
将品南个体工商户营业执照副本号: 340421600063356 遗失,特此声明。
安徽省民生保险公司保险资格代理证书: 0020081134000007713 遗失,特此声明。
安徽省三联学院学生王横学号: 1003179 学生证遗失,特此声明。
凤台县新集镇胡岗村涂涛烟花爆竹专营店营业执照正本副本号: 340421600131682 遗失,特此声明。