

# 广东1000亿养老金委托社保基金投资运营引发多空巨大分歧

## 徐一钉:快闪人 李振宁:牛市到

### 多空擂台

就广东养老金1000亿元获准投资运营对A股的影响,民族证券研究所所长、首席策略分析师徐一钉认为,养老金入市早在预期之中,市场早已有几个月的讨论时间,并且由于养老金主要投资于固定收益方面,对A股的增量资金有限,总体而言对A股市场影响不大。

而上海睿信投资管理有限公司董事长李振宁先生认为,此举是积极信号,对A股有明显利好;并且这是在郭主席表明欢迎养老金入市之后一周就推出,本身就说明了国家对于证券市场的一种态度;而A股市场其实并不缺钱,国内的企业和居民个人存款随时都可能流向股市,养老金入市本身的象征意义远大于资金本身。当谈到A股中后期走势时,



徐一钉

徐一钉认为,由于养老金入市对A股市场影响不大,所以后期A股会按照自身的规律节奏来运行,就目前来看,沪指从2132点以来的反弹已经结束,大盘会在一个新的箱体中震荡,幅度在2200-2500点,2132点的支撑在短期还是有效



李振宁

的,但中期必然会跌破。而李振宁认为,现在的A股走势可以参考2005年底、2006年初的行情走势,基本都处在快跌慢涨、涨多跌少的节奏中,现在基本可以认为是牛市,2132点不会再触及。

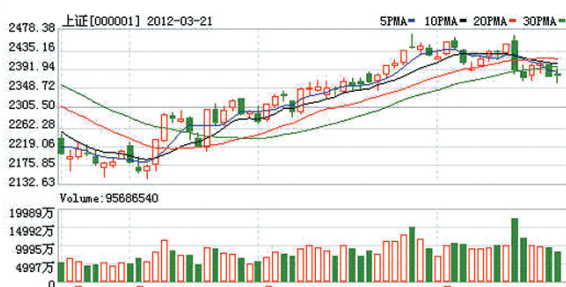
股民热线:0551-5223801 E-mail:wq69535104@sina.com

### 3月21日沪深指数

**上证指数:**  
 开盘:2384.71 最高:2396.72 最低:2361.22  
 收盘:2378.20 涨跌:1.36 成交:949.50亿元  
 上涨:529家 下跌:351家 平盘:93家

**深成指数:**  
 开盘:10152.30 最高:10225.54 最低:10006.92  
 收盘:10090.43 涨跌:-25.95 成交:857.59亿元  
 上涨:691家 下跌:663家 平盘:120家

### 上证指数日K线图



### 深成指数日K线图



## 受不可再生的稀缺性、垄断性决定 矿产资源股会越走越牛

### 名博看盘

近期,资源股走势很猛,原因是因为矿产资源的不可再生的稀缺性、垄断性。因为“矿”,所以“狂”。投资者对资源股的投资,应从中长线的思维布局。从市场整体估值看,矿产资源股还会越走越牛,沪指2307点以下建仓的资金,应该继续安心持有。不过,有一点需要提醒,目前,两市资源股风云突起的同时,也有部分伪资源股上演鸡犬升天

的走势。更值得警惕的是,某些上市公司发布了资产转型,公司有置入矿产资源主题的公告,对待这样的公告、信息,投资者必须慎重,因为这样的重组公告仍然存在很多不确定因素,比如,所要注入的矿产品位如何?是否具备开采条件?有无国土资源、矿产部门的认可、批复文函?有无专业、权威机构对所属资源矿产的勘探、检测、评估报告?包括股权转让、交接能否顺利完成等等问题都需要逐一厘清。

对待资源股的选取、分析、投资,必须从上市公司实际情况着手,重要的一点就是看这个上市公司的财报销售指标里,是否体现了资源矿产销售的利润组成,公司是否有蕴藏丰富,具有独立开采能力的矿井。对中长线的投资者来说,在充分研究了上市公司有关年报以及各种财报之后,在建仓某只长线资源股之前,很有必要去该上市公司的采矿区实地调查走访,否则,极易出现投资损失。

### 国元视点

## 沪指将继续在半年线附近震荡

周三两市早盘受广东养老金入市消息刺激高开,涉矿股继续表现强势,由于权重股表现不济股指震荡走低,盘中再度考验半年线支撑,所幸有惊无险,尾盘再度收回,截至收盘,沪指报收于2378点,成交和前一交易日持平。就后市看,周K线KDJ高位死叉显示调整尚未结束,短期将在半年线附近震荡,操作中逢低关注季报预增股及部分受产业规划提振的题材股。

### 养老金运营是长期利好

3月19日,全国社会保障基金理事会和广东省政府以及有关方面在北京签订了委托投资协议,资金将分批到位,委托投资期限暂定两年。早盘市场将其视为养老金正式入市的信号,股指高开,随后全国社保基金理事会新闻发言人称,不要把“委托投资运营”误读为“委托入

市”,广东省部分养老金将主要投资于国债、银行存款、企业债、金融债等有固定收益的产品。尽管辟谣如此,市场仍是久旱逢雨露,期待着广东养老金的受托管理拉开各地地方养老金投资资本市场的序幕。从长期来看,对包括股市在内的资本市场是个利好。

### 涉矿股是一大亮点

盘面上斯米克的再度涨停亦火爆了整个有色板块,相关涉矿股均表现不俗,其中工信部负责人表示将加快推进大集团组建,稀土行业准入条件也将出台,上海有色金属行业协会与上海有色网联合主办的“2012第七届上海铜铝峰会”于3月21日至23日在上海召开。这两则消息对有色板块的表现起到了推波助澜的作用,相关的钨业、铝业公司股票纷纷大涨,尤其是中国铝业盘中一度涨停。就有色股票的上漲而言,本轮反弹以来一直是主线之一,当然其定位不再是传统有色品种,而是定位在应用于新兴产业的新材料行业,因此有色板块的个股走势不再是齐涨齐跌,有着新材料属性的有色品种更受追捧一筹。 国元证券

## 散户如何在龙年打翻身仗?

### 教你一招

今年应该是未来大周期的底部过渡期,经过第一波反弹基本扭转了长期的下降趋势。市场目前对中级上升趋势基本形成了共识,上半年的小牛市行情也能基本确立,无论大盘在上升的过程中将有多么曲折,趋势一旦形成不会轻易改变,个股将精彩纷呈,投资者要在个股上多下工夫,不要太在意大盘短线的波动。市场中已经蕴藏了未来翻5倍、10倍的大牛股,今年投资者在股市赚钱目标可以放远一些,龙年实现翻几倍的收益

应该不成问题。龙年要想资产翻番,必须要把握好节奏抓住主升浪,首先,要跟对大盘的节奏,要善于把握战略趋势中的波段战术;其次,要选择具备牛股形态的股票,只有主力介入明显的股票才会走主升浪;再次,要买在起涨点,不要陪主力度蜜月,要在主力拉升的时刻上车。要选择具备牛股形态的股票,牛股形态体现了主力介入的深度,是主力吃货和洗盘后所形成的经典形态表现。股票一旦走出牛股形态,不涨都不行。大家要从K线形态中去发现未来可能走牛的个股。近期我们操作的

“海豚嘴”牛股形态:如2月17日600060海信电器,海豚嘴形态的技术要点是主力一浪上升后洗盘回调到标志性K线和主要均线位置止跌后再度启动所形成的经典形态。我认为股票的核心技术就是K线形态+量价关系,掌握了K线形态就抓住了股票的牛鼻子。具备牛股形态的股票是否立马上涨要从盘口来判断,涨停板是主升浪的启动信号,牛股最大的特点就是涨停。A股20年来所有大牛股几乎都是涨停板启动,尤其受到标志性K线支撑或者突破重要均线的股票,放量起来走主升浪的概率相当大。 私募高手 李易天

## “宽带中国”利好光通信业

### 行业分析

“两会”期间,“宽带中国”战略相关议案提出,并预计“两会”之后有相关政策出台,包括宽带提速方案以及国家层面的支持措施等。在国家政策支持及企业的积

极行动下,各地势必掀起宽带提速浪潮。分析人士认为,这将带动光纤宽带网络建设的投资,从而利好光通信产业的发展。“宽带中国”战略与“宽带上网提速工程”将直接诱发产业链在2012年的又一次活跃,在需求

和政策影响下,国家、地方政府和运营商均会加大光通信投资,预期宽带产业链未来全面激活,光通信产业链在2012年将实现需求、业绩上的双丰收效应。”华创证券分析师高利认为。 江怡曼

**国元证券**  
 GUOYUAN SECURITIES  
**股民培训基地**  
**“股指期货实战技巧培训”**  
 地址:合肥市金寨路327号凯旋大厦营业部  
 全能服务专线: 2627033  
 www.gyzq.com.cn