

# 四大利空齐袭 股指一路下泻

## 追根究底

昨日从盘面看,受发改委上调油价刺激,电力、煤炭逆势上涨,但也仅有这几个板块能勉强维持红盘,其余大部分都中阴杀跌,调整意味浓厚,尤其是近期强

势的食品、医药、非金属品、商业百货等出现大幅杀跌,直接挫伤了市场做多人气。大盘下跌主要因为四大利空:

1.花旗银行折价1成抛光5亿股浦发银行股票,对A股市场形成很大的冲击。

2.随着14家申请上市银行名单的公布,城商行上市的闸门将重启,巨额融资压垮市场。

3.传闻称新三板市场将在北京建一个独立的交易所,将明显分流股市资金,不利股市。

4.玉米、大葱等农产品价格再现躁动。物价、油价上涨对紧缩放松不利,对股市不利。

由于上述利空影响,股指没能延续反弹,出现低开低走、大幅杀跌的弱势局面,建议投资者谨慎操作。 广州万隆

## 百家争鸣

### 著名投资人杨百万: 6月前看涨 注意高抛低吸

日前,著名投资人杨百万认为,今年市场至少在6月份以前,应该稳中有升,但是这个“稳”不等于不震荡、不回调。本周孕育调整,这波调整的幅度应该会比较,但是有一点敢肯定,沪指不

会跌到2132点。根据道·琼斯理论,低点上升就是牛市,回调后还会创新高。所以当下比较适宜的操作方法是高抛低吸。一旦市场出现三四十点大涨的时候就要注意高抛。 和讯



### 著名理财师刘彦斌: 迎来全流通过后第一个真正牛市

著名理财师、东方华尔总裁刘彦斌3月19日在在微博表示,我们正在迎来股市全流通过的第一个真正牛市。

刘彦斌表示:“我们正在迎来股市全流通过的第一个真正

牛市,现在买入蓝筹股就好比喝了牛初乳,很有营养的。但是也不排除有些人由于对牛初乳不耐受,产生‘拉肚子’的现象。” 东方财富



### 中信银行金融专家刘维明: 10年内沪指看不到6000点

中信银行总行国际金融市场专家刘维明3月20日在在微博称,三年内沪指只看到3800,5年内只看到4800,10年内都看不到6000点。

刘维明认为:“目前经济暂无大碍,但调结构、转模式道路将极其漫长,恰又遇到老龄化,

还要消化老问题,因此,中国经济高增长的30年已成历史,随之而来的是中速震荡前行。对于股市,有人看5000、6000、10000点,我三年内只看到3800,5年内只看到4800,10年内都看不到6000点。” 中财



## 高油价或成全球牛市绊脚石

### 投资论坛

道·琼斯指数站稳13000点、纳斯达克指数突破3000点、标普500指数站到1400点之上,日经225指数也突破万点大关……全球股市正掀起了一股冲关夺隘的热潮。

数据显示,自去年11月25日以来,摩根士丹利资本国际全球指数的涨幅已经超过20%,全球股市在危机四伏的经济环境中展现出了十足的“牛劲”。

对于近期全球股市的联袂走高,业内人士普遍认为,这与

美联储上周公布利率决策时的表态有关。当时美联储表示,全球金融市场面临的压力已有所减轻,商业投资和消费者开支状况好转,美联储此番表态令投资者情绪振奋。

与此同时,近来多国经济数据报喜,例如德国3月份投资者信心指数走高以及日本订单数量增加。此外,希腊债务置换结束也缓解了部分投资者的担忧情绪。

那么,在全球央行目前大多维持宽松政策的情况下,经济前景是否足以支持股市进一步上涨?对此,一些大型投资机构依然

维持谨慎立场,他们担心股市的涨势可能无法持续下去。花旗集团欧洲股市策略师凯特利则表示,全球股市能否持续上涨仍有待观察,除非接下来各国公布的经济数据都好于预期。

目前笼罩在全球股市头顶的最大阴霾也许就是高油价,这一因素可能在发达市场引发通胀,并使新兴市场的经济前景恶化。由于油价上涨正压缩许多公司的利润,华尔街的分析师越发谨慎。他们预测,今年第一季度标普500成份股公司利润将同比下滑0.5%,这将是2009年第三季度以来的首次下滑。 吴家明

股民热线:0551-5223801 E-mail:wq69535104@sina.com

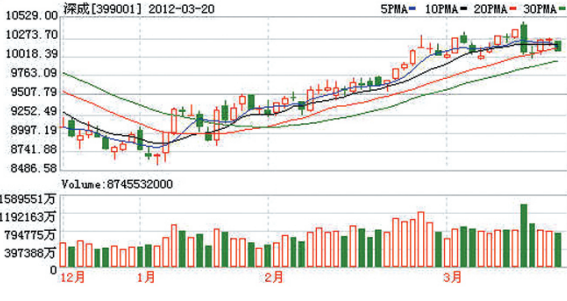
### 3月20日沪深指数

<b>上证指数:</b>		
开盘:2407.54	最高:2407.54	最低:2376.03
收盘:2376.84	涨跌:-33.35	成交:946.21亿元
上涨:91家	下跌:820家	平盘:63家
<b>深成指数:</b>		
开盘:10255.25	最高:10255.25	最低:10110.38
收盘:10116.39	涨跌:-179.77	成交:861.39亿元
上涨:124家	下跌:1276家	平盘:70家

### 上证指数日K线图



### 深成指数日K线图



## 国元视点

### 股指或将再次考验半年线支撑

周二两市低开后震荡下行,券商、农业、商业等领跌两市,涉矿资源股及地产板块较为活跃,截至收盘,沪指报收于2376点,成交略有萎缩。就后市看,股指上方多条均线构成压制,连续两天反抽无力后周二再次下探,半年线支撑将再受考验,操作中暂时观望,待缩量企稳后逢低关注季报预增绩优股。

利空消息不期而至

发改委公布自周二凌晨起上调汽柴油最高零售限价各600元/吨,约合柴油上调0.51元/升,汽油上调0.44元/升。尽管成品油传闻上调已有时日,不过上调幅度终是超过市场预期,油价的不断攀升可能会再次唤起对于通胀未来存在超预期可能的揣测。与此同时,上海证券交易所

发布的投资者教育专栏公布了主板退市新规设计思路,称主板退市标准引入包括交易量、交易报价等市场交易类指标,严格“借壳”重组条件,并对主板退市公司提供退市后可交易的场外柜台市场。随着创业板退市制度的渐行渐近和主板退市思路的水落石出,ST板块和级差板块面临的风险亦在加大。

高油价对实体经济有冲击

花旗银行折价售出所持浦发银行的股份对于银行板块有一定利空,去年以来,已有多家国内股份制银行的外资股东对所持股份进行减持,尽管事后股价走势和减持消息关联不大,但短期对股价有一定心理冲击,银行板块本周连续第二个交易日延续调整给指数带来了一定压力,而受益于油价上调的石化双雄亦高开低走震荡回落,究其原因,油价上调固然利于石化石油,但历史经验表明高油价对实体经济的伤害最终亦会反馈到其二者头上。

**国元证券**  
GUOYUAN SECURITIES  
股民培训基地  
“股指期货实战技巧培训”  
地址:合肥市金寨路327号凯旋大厦营业部  
全能服务专线:2627033  
www.gyzq.com.cn