

# 合肥市卫生监督所对系列报道做出回应： 已对被曝光民营医院展开调查

## “听诊” 民营医院



制图 张晶晶

### 目前已对被曝光医院展开调查

9月14日,本报报道了暗访合肥现代泌尿医院实录。一位自称主任医师的翁某某未经检查,仅仅从与记者的谈话中,就称记者已到前列腺炎晚期,需要三天之内做手术。

“你们的报道一出来,我们就看了,领导也很重视,第二天就对该医院进行了检查。”合肥市卫生监督所医疗机构监督科相关负责人告诉记者,该所于9月15日对合肥现代泌尿医院进行了检查,并对报道中所提“翁某某”的医生进行调查。调查结果显示,该医生确持有执业医师资格证,并已于9

月10日离职。

该负责人称,医疗机构监督科的主要职责在于依法监督医疗机构和采供血机构及其执业人员的执业活动,整顿和规范医疗服务市场。“对于医疗机构,我们主要检查其执业资格及其人员的执业情况;至于在医疗过程中出现的其他问题,不属于我们的职责范围,我不好多谈。”

“其他几家曝光医院我们也正在进行调查,一旦有结果,我们会向你们通报。”该负责人这样对记者说道。

### 民营医院发展需要正确引导

本报“听诊”民营医院系列报道推出后,也引起了省政协委员、六安市立医院院长李方军的关注,他表示,民营医院更多的是需要正确引导,建议我省应努力营造民营医院与公立医院平等的医疗机构建设与发展环境,在医疗资源配置、人才培养与使用、学科建设与学术研究、医疗服务与监督管理等各方面,特别要改变政事不分、管办不分、卫生局领导兼任公立医院院长、既当裁判员又当运动员、“屁股决定脑袋”的决策机制,给予民营医院与公立医院同等的社会地位,积极引导社会资本投资医疗卫生产业,参与公立医院改革或投资兴办营利和非营利性医院。

“我省还应研究制定支持民营医院发展的金融服务政策,以解决民营医院投资大、回报周期长、发展后劲不足的实际问题。鼓励专业的医疗投资管理机构走品牌发展战略,逐步形成大规模连锁经营模式,促进医疗产业化发展,形成医疗服务领域多元化格局,满足不同阶层对医疗服务的需求。”

### 对严重违法行为严惩不贷

“在对民营医院的监管中,法律存在滞后性。”该负责人告诉记者,目前对医疗机构的管理依据仍是1994年由卫生部颁布的《医疗机构管理条例》。“时代在变化,当年的很多处罚办法已经远不适用于现在,还有很多违法行为在条例中找不到相应条款,我们时常要面临无法可依的尴尬境地。”

“民营医疗机构上世纪80年代末90年代初开始发展,2000年以后作为公立医疗机构的重要补充,始终都是我们的监管重点。”该负责人称,对待民营医院,卫生部门一直“特别特别慎重”,实行“教育引导先行,监督处罚随

后”的指导方针。

对于民营医院的一般违规行为,多以教育为主,先期下达整改意见书;整改期过去之后再对其进行复查。“但是如果出现严重影响人民生命健康的行为,比如去年有民营医疗机构超范围进行医学美容造成患者死亡的,这些我们一定会严惩不贷。”

与此同时,该负责人还表示:“正因为对医疗机构的监管时常面临无法可依的境地,加上确实存在一些民营医院发展不规范的问题,所以我们正在酝酿出台长效监管措施来规范民营医院的发展。”

热烈祝贺恒盛·豪庭项目荣膺CIHAF2011(安徽)“名盘”荣誉奖项!



恒盛地产  
GLORIOUS PROPERTY  
港交所上市代码: 845

梁·极致人生

# 买楼王, 送车位! 仅限35套!

【本次活动最终解释权归恒盛恒茂(合肥)房地产开发有限公司所有】

## 首付21万起, 入住主城151m<sup>2</sup>豪宅!

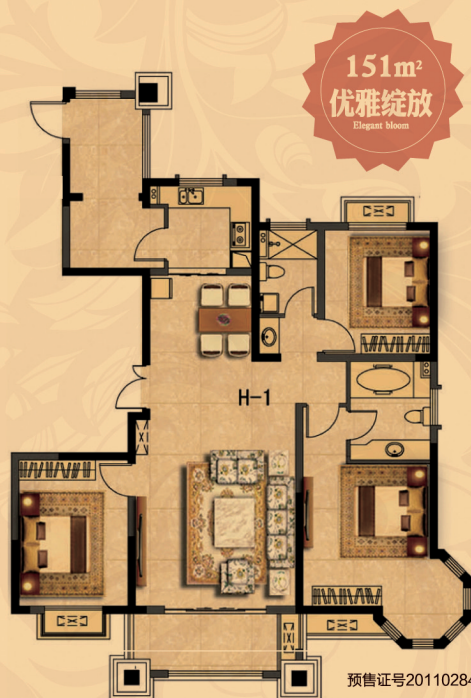
白天与领导, 同事, 下属繁忙工作, 开创事业成功

晚上与父母, 妻子, 儿女共聚一堂, 享受亲情温暖

新城市中坚力量, 重事业, 更懂家庭。

恒盛豪庭, 首付21万起, 置业151m<sup>2</sup>宽景美宅, 成就人生赢家。

130m<sup>2</sup>舒适三房火爆热销! 楼王148-152m<sup>2</sup>豪门府邸收官钜献!



151m<sup>2</sup>  
优雅绽放  
Elegant Bloom

预售证号20110284



恒盛·豪庭  
VILLA GLORIOUS  
38中学区房



长江东大街一号作品  
俯瞰市府繁华



轻轨1,2号线汇聚于此  
城市中心四通八达



上市房企20强, 香港上市  
战略布局全国13城



38中名校学区  
引领城市新未来



50万m<sup>2</sup>欧式园林社区  
打造合肥榜样生活



148-152m<sup>2</sup>大尺度三房  
顶级奢华品质



四牌楼商圈, 万达商圈, 140万m<sup>2</sup>坝上街商业广场,  
城市中心, 一片繁华似锦。

## 3836888/3836666 | 营销中心: 明光路与长江东大街交汇处西南角

◎开发商: 恒盛恒茂(合肥)房地产开发有限公司 ◎投资商: 恒盛地产控股有限公司 ◎整合营销: 天启 & 开启机构 ◎项目地址: 长江东大街以南全椒路以东

本图册资料仅供参考, 所有图片仅为效果图示意, 一切图文均以政府部门最终审批及正式法律文件为准, 解释权归开发商所有

