

被视为股市风向标的社保基金在行动 “国家队”出手 百亿资金抄底

特别报道

据社保基金权威人士证实,社保基金已经进场抄底。另外,据社保基金账户所在的某证券公司人员透露,社保基金于8月9日上市后不久进场,“这里的账户买入量估计在50亿上下,再加上还有其他账户,总量估计至少达百亿。”

社保基金此次又一次踩准时点入场。8月9日,A股早盘大幅低开,上证指数跌至此轮最低2437.68点,但是在10时左右,地产、银行发力,同时钢铁、有色、煤炭石油等权重板块止跌,大盘蓝筹快速推动大盘震荡回升,盘中最高探至2537点,盘中震荡高达100点,震幅达4%,最终沪指跌0.03%以平盘收收。“正是由于社保基金加仓发力,迅速推升大盘股,从而导致盘中指数的大幅拉升。”上述证券公司人员如此分析。

此轮暴跌源于国际评级机构标准普尔对美国主权信用评级下调至AA+,



社保基金抄底

使美国失去接近百年的AAA信用,从而造成资本市场强烈恐慌,资本夺命而逃,全球股市暴跌。由此,8月8日,A股沪指暴跌接近百点,收盘跌幅高达3.79%,与2008年金融危机来临时恐慌程度相当。

有“国家队”之称的社保基金几乎每次都精准抄底股市,市场将之视为风向标。此外,社保基金还酝酿入场债市,以80亿元加仓信用债,追求5年累积30%收益率的目标。

肖君秀 中兴

有一说一

金融监管会议吹风 货币政策或采取“定向宽松”方式

金融监管部门年中工作会议日前陆续召开。会议传出的信息表明,未来货币政策整体上难言放松。随着通胀可能见顶,下半年货币政策或

适当微调,将采取“定向宽松”方式,适当放松融资条件限制,对三农、中小企业、保障性住房等领域给予融资政策倾斜。

分析人士表示,保持货币政策“整体紧缩”可以抑制物价上涨,搭配“定向宽松”可以避免货币政策的滞后效应与多种因素叠加。 郑中

一家之言

沪指2400点将是历史性底部

近期股市的下跌幅度较大,沪指一度跌破2500点的位置,美债信用评级下调对全球资本市场产生了较大的负面影响,韩国、以色列股市一度暂停交易。在股市市场早就担忧全球经济二次探底的情况下,评级下调则成为一种催化剂,加剧了市场的担忧程度。

能国际、华电国际、福建高速、中国中铁等复权股价已经低于2008年10月份时的水平,整体市场的估值水平已经和2008年底相比比较接近。由于股市在2009年8月份以来一直处于结构性调整过程中,其早就开始反应国内的通胀压力、信贷风险和房价过高等因素,经济的可能下滑对股市的影响程度有限。

2400点将是A股的一个历史性的底部区域。对于近期市场担忧的地方融资平台坏账、房地产价格下滑和投资阶段性见顶致过剩产能行业成为夕阳产业的情况下,以钢铁0.8倍PB,交通银行6倍PE和接近1倍的PB,地产股1.5倍PB,已经反映部分资产出现坏账的可能,所以估值底部是比较确认的。 国泰君安

慧眼识马

电广传媒离创新高仅一步之遥

近日股市大幅震荡,大阴大阳交错其中,令投资者惊喜交集。由于美债危机造成全球金融市场恐慌,各国政府纷纷出手应对,我国也不例外。日前国务院常务会议要求稳定金融市场,话音刚落,携百亿资金的“国家队”社保基金便风风火火大举抄底,给市场带来了信心与鼓舞,多头因此吃了一顿“定心丸”。尽管后市仍有震荡与反复,但市场恐慌情绪大为缓解,如果管理层再配套一些后续利好,比如货币政策定向宽松,新股发行减速以及中止国际板、推出中国版“401K”计划等等,市场由此反转也不能排除。《慧眼识马》个股中,表现最强的当属东方龙所持有的电广传媒,该股在本轮下跌中极为抗跌,目前离创新高仅

一步之遥。事实上,价值投资的精髓是,鹰有时飞得比鸡还低,但鸡永远飞

不到鹰的高度。因此,精选个股十分重要。 王贤松

姓名	上期	本期	代码	理由
金山	鲁信创投	鲁信创投	600783	长期看好,滚动操作,波段持有。
东方龙	电广传媒	电广传媒	000917	多种经营,创投潜力股,低吸。
叶问	黄河旋风	黄河旋风	600172	金刚石股,形态尚未破坏,业绩不错。
独行侠	包钢股份	包钢股份	600010	从长远来看,整合的故事才刚刚开始。

徽商期货 如期而获

- 中国最具区域影响力期货公司
- 大连商品交易所最具成长性会员
- 郑州商品交易所市场进步奖十强
- 上海期货交易所交易优胜奖
- “全国青年文明号”荣誉称号

客服电话: 4008878707
网址: www.hscqh.net
地址: 安徽合肥市芜湖路260号

交通银行
BANK OF COMMUNICATIONS

您的财富管理银行

国元证券
GUOYUAN SECURITIES

股民培训基地
“首家融资融券专题培训”

地址: 合肥市庐江路123号庐江路营业部
全能服务专线: 2627033
www.gyzq.com.cn

股民热线: 0551-5223801 E-mail: wq69535104@sina.com

8月11日沪深指数

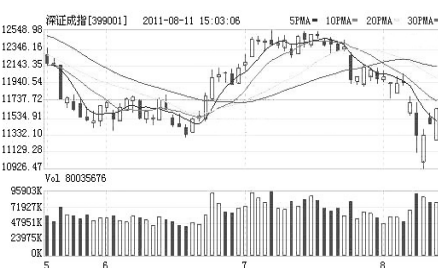
上证指数:
开盘:2508.86 最高:2582.16 最低:2505.01
收盘:2581.51 涨跌:32.33 成交:1000.89亿元
上涨:838家 下跌:80 平盘:33家

深成指数:
开盘:11260.42 最高:11627.49 最低:11260.42
收盘:11627.49 涨跌:177.91 成交:932.20
上涨:1200家 下跌:101家 平盘:59家

上证指数日K线图



深成指数日K线图



国元视点

超跌反弹渐次展开 适时调整持仓结构

周四隔夜外围市场大跌拖累沪指低开回探2505点后,逢低买盘不断出现回补了早盘跳空缺口,表现出独立性,午后中石油等权重股发力,带领沪指站上5日均线。截至收盘,沪指收于2581点,量能较前日有所萎缩。

欧债危机扩散波及银行业。欧元区债务危机可能拖累法国的银行且最终波及到美国的金融行业,周三欧美股市再遭重挫,欧洲银行股指数重挫6.7%,KBW美国银行股指数下滑4.9%;美国银行大跌10.9%;高盛跌逾10%。而美国经济复苏乏力,为削减开支,7月以来华尔街各大投行开始了新一轮裁员潮,高盛、摩根士丹利、道富、美国银行、纽约梅隆银行等华尔街主要金融机构都在宣布裁员之列,美金融业危机迹象初现。

指数震荡上行,权重板块、超跌反弹及大消费概念股起飞。传言的社保8月9日开盘后百亿资金入市,从率先反弹的地产、银行等板块看,社保价值投资的投资逻辑展露无遗,在一定程度上稳定目前市场信心,盘中券商新秀方正证券、国海证券等领涨金融板块。此外,受益人民币升值及高铁替代因素的航空股涨幅居前,中期业绩良好的超跌反弹股激活市场人气,农业、旅游、食品饮料、商业零售等具有防御性特征的消费概念股持续受到资金热捧。

展望后市,在治理通胀大背景下,国内货币政策难以在短期内放松,仅在三农、中小企业、保障性住房等部分领域给予融资政策倾斜,而财政政策的突破在暂停审批新的铁路建设项目等因素制约下依然存在不确定性;而管理层的救市依然无实质性动作,传言的社保百亿资金入市,缓冲市场做空动能,但沪指2600点上方存较大压力,投资者可适时调整持仓结构,短线参与个股超跌反弹,中线逢低关注大消费、新兴产业成长股。