

# 美债危机、动车事故、国际板传言、技术调整四大利空袭市 昨日沪指创今年单日最大跌幅

## 名家看盘

周一沪指低开低走,收盘2688点,跌幅2.96%,创今年单日最大跌幅。虽然上周五指出收底部缩量十字星K线,究竟是下跌中继还是波段见底,本周初就会水落石出。但周一大盘出现如此惨烈暴跌,还是出乎意料。那么,引发周一大盘暴跌的原因何在?暴跌之后大盘后市将如何运行?

周一大盘暴跌,本人认为原因有四:第一,美国债务上限危机尚未明朗,有人借机做空。但从港股和其他亚太股市周一表现来看,并未出现非常恶劣走势,因此该因素应该非主要原因。第二,D3115动车事故拖累。从早盘走势以及沪深两市跌幅居前的股票来看,高铁板块全线

杀跌,跌幅居前,对大盘走弱有直接影响。第三,国际板传言拖累。七月主板新股零发行,国际板题材全线跌幅居前,使得市场对近期出台国际板细则的预期明显升温。第四,大盘自身的技术调整要求,但显然这一因素并不是主要原因。

对于周一大盘暴跌,本人认为已经超出了箱体震荡范畴,已经击破本轮反弹趋势,大盘重回月线大收敛三角形顶部区域,并且将考验月线大收敛三角形下轨支撑。因此整理时间无疑将明显延长。而就短线来说,2680点一线将成为新的支撑位。因此周二能否高开或者周三能否止跌回升以及回升力度,就成为判断短线行情发展的重要依据。而从操作角度来说,中小板和创业板自见底以来涨幅较大而未见明显调整,因此后市仍要注意波段调整风险。

淘金

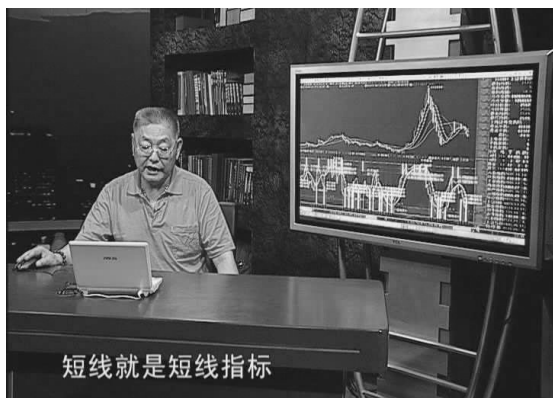
## 杨百万在无锡放狠话: 三季度千万不要做股票

## 一家之言

7月23日,有“中国第一股民”之称的杨百万,4年后再次来无锡演讲。不改其快人快语,开口第一句就是“三季度千万不要做股票”。

杨百万认为,目前因国际板即将推出、最近的大小非减持频繁以及CPI的高企、房地产的调控等诸多因素,股市至少还有半年左右的盘整期,眼下即说到“底”为时尚早。适合广大散户炒作的牛市行情还远未出现。他建议有技术操作优势的股民,可做做短线。但一定要真正的“短”。

汪自力



短线就是短线指标

## 国际板细则将公布 要求含境外上市须满三年?

## 有此一说

国际板的上市细则即将公布,上市的条件首先要求境外上市须满三年。条件还包括:发行前六个月月均总市值不低于300亿元人民币(46.54亿美元),三个会计年

度净利润之和不低于30亿元,最近一个会计年度净利润不低于10亿元。

据称,韩国三星电子向媒体表示该公司尚未有在上海国际板上市的计划,尽管此前曾有媒体报道称该公司将成为登陆国际板的第一单。

东财

## 慧眼识马 股市暴泻风险加大 防止错杀区别对待

在动车事故、国际板传言、美债危机等几大利空冲击下,昨日沪深股市一路狂泻,许多个股遭受重创,特别是高铁概念股是重灾区。从技术形态来看,头部特征比较明显,后市沪指可能考验2610点前期低点支撑。《慧眼识马》个股也在劫难逃,其中跌幅最大的是前期涨幅较高的金山所持有的鲁信创投,但尽管如此,金山依然不为所动,因为上次除权前该股也从59元多一路下跌到40元,可是没过多久,该股就创出新高,复

权价达60.96元。从该股顶部上移、底部抬高的技术特征和基本面来看,除非后市仍然有大的系统性风险需要释放外,一般而言,长线主力不会放弃此等优质筹码,虽然昨日放出暴量、拉出长阴,较为吓人,但在大跌之际也需镇定,不要乱了方寸。当然,大盘走弱,形态变坏,对所有个股走势都不利,因此,防范风险,不宜满仓,切忌追高,应是操作铁律。

王贤松

姓名	上期	本期	代码	理由
叶问	鲁信创投	鲁信创投	600783	长期看好,滚动操作,波段持有。
独行侠	包钢股份	包钢股份	600010	从长远来看,整合的故事才刚刚开始。
东方龙	亚星化学	亚星化学	600319	产品盈利弹性高,业绩存在超预期可能。
金山	电广传媒	电广传媒	000917	多种经营,创投潜力股,低吸。

股民热线:0551-5223801 E-mail:wq69535104@sina.com

## 7月25日沪深指数

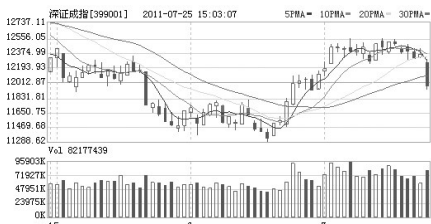
**上证指数:**  
开盘:2759.63 最高:2759.63 最低:2680.75  
收盘:2688.75 涨跌:-82.04 成交:1208.56亿元  
上涨:37家 下跌:890家 平盘:22家

**深成指:**  
开盘:12258.12 最高:12289.50 最低:11919.85  
收盘:11966.24 涨跌:-386.26 成交:967.51亿元  
上涨:57家 下跌:1240家 平盘:53家

## 上证指数日K线图



## 深成指日K线图



## 国元视点

### 放量长阴击穿箱体下轨 静待成交量萎缩博反弹

周一沪指跳空低开,早盘在2750上下挣扎后随着权重股放量下跌股指震荡下行,最低探至2680点,截至收盘,沪指报收于2688点,成交显著放大。建材、生物制品、计算机硬件、医药等板块跌幅居前,仅民航板块受益于高铁替代盘中飘红,但也难抵系统性风险,收盘时满盘皆绿,无一板块红盘。就后市看,沪指跳空向下后,前期箱体平衡已被打破,2750点上方的小箱体变成了压力,上方套牢盘较重,预计股指要经历缩量的过程后方可有较为强劲的反弹。

受华兰生物贵州血站关停消息刺激,华兰生物的跌停带动了整个生物制品板块盘中跌幅位居第一,而建材板块前期累积了较大获利盘加上缺乏新的股价刺激因素,调整幅度较大,民航板块受高铁事故的替代效应刺激,早盘均高开,但受制于大盘破位向下,均以冲高回落的走势报收。几大指数方面,创业板指数和中小板指数的跌幅明显大于沪指,本轮反弹小盘股累积的获利盘巨大,而业绩方面,已经发布的预告显示大幅预增家数的比例低于去年同期,随着业绩预报渐入密集期,对于盈利下滑的担忧短期将居上风,类似于一季报时不断爆出业绩地雷的现象可能在后面一段时间会再次重演。

沪指本次跳空向下后,小箱体宣告终结,股指的走势演化为“M”头及二次探底的形态,2750点的支撑演变为压力,上方堆积了约20个交易日的套牢筹码,预计短期股指

急跌后将弱势寻求支撑,关注前期低点2610点处的支撑力度或成交量的变化,如出现缩量止跌信号,将有反弹发生,但鉴于上方套牢盘较重,反弹如量能跟不上,则重仓者建议降低仓位。 国元证券

**国元证券**  
GUOYUAN SECURITIES  
“理财大讲堂”  
每周六上午9:30-11:30开讲  
咨询电话:0551-2650939 2615542  
地址:合肥市宿州路20号 合肥宿州路证券营业部

**徽商期货 如期而获**  
●中国最具区域影响力期货公司  
●大连商品交易所最具成长性会员  
●郑州商品交易所市场进步奖十强  
●上海期货交易所交易优胜奖  
●“全国青年文明号”荣誉称号  
客服电话:4008878707  
网址:www.hsqh.net  
地址:安徽合肥市芜湖路260号

**交通银行**  
BANK OF COMMUNICATIONS  
您的财富管理银行

**国元证券**  
GUOYUAN SECURITIES  
股民培训基地  
“首家融资融券专题培训”  
地址:合肥市庐江路123号庐江路营业部  
多功能服务专线:2627033  
www.gyzq.com.cn