

调整尚未见底,继续静观其变 目前策略:惹不起躲得起

名家看盘

周四早盘兴奋高开,但最终反弹却虎头蛇尾。沪深两市虽然依然有15只股票涨停,但普通投资者真正能把握的短线机会却很少。本人认为,大盘本轮调整尚未明确见底,稳健投资者不妨继续静观其变。

本轮调整,是由多方面因素造成的。美国经济疲弱,标普不断下调欧洲主权债务评级,国内房地产调控高压依旧,央行不断收紧流动性,新股滥发圈钱不止,新三板和国际板推出在即。所有这些,导致了股指节节败退。

从技术角度看,沪指跌破了2850点今年以来的周线上升趋势,意味着新的下降空间已经打开。而2750点位

置,是30月线和年线所在地,大盘连续三个交易日都反弹无力。行情比想象更弱。而下一技术支撑位在2670点附近,这是1664以来的原始上升趋势线。该趋势线已成为本轮调整最后一道重要支撑位,后市即将经受考验。

很多时候,我们参与这个市场,虽然看到了一些事情,但是却无力改变。而作为普通投资者,最明智也是最无奈的做法,恐怕就是惹不起躲得起。炒股,偶尔赚点钱,不难,难的是持续赚钱。原则,坚持一天,不难,难的是一直坚持。很多时候,大家不是要跟市场较量,而是要跟自己内心较量。本人认为,投资者一定要将趋势交易融入骨髓。只赚自己能看得懂行情,保持平和心态。只有这样,才能在诡异的中国股市长久生存。 淘金

包头将建稀土现货交易所 包钢稀土领衔筹备

备受关注的中国稀土交易所终于进入实质性操作阶段。包钢稀土将牵头筹备。

包钢稀土昨天公告,2011年5月25日,公司收到内蒙古自治区人民政府下发的《内蒙古自治区人民政府关于组建包头稀土产品交易所有关事宜的批复》文件。熟悉内情的人士称,稀土交易所是一个现货交易所,并不涉及期货交易。作为现货交易所,稀土交易所的设立不需要国家审批,内蒙古自治区层面即可审批。

稀土交易所注册资本金不少于1亿元。据透露,内蒙将把稀土交易所建成一个全国稀土行业的交易所。下一步稀土交易所将展开招股工作。“我们将在江西、山东、广东、北京、上海等地广泛招募股东,整个过程公开、公平、公正”相关人士介绍说。

按计划,筹建过程约半年左右,招股工作在8月前结束,8月8日完成公司注册工作。相关人士表示,对交易所筹办“非常乐观”。



分析人士称,建立稀土交易所意义在于确立中国稀土的全球定价权,形成中国稀土定价机制。

中国铜、铁、石油、铅锌等大宗商品矿产资源缺乏,但稀土储量丰富。根据美国地质研究局数据,世界稀土基础储量为154000千吨,储量排名依次为中国、俄罗斯、美国、澳大利亚和印度,其中中国拥有57.7%,全球稀土氧化物供应量超过九成来自中国。 阮晓琴

特别报道

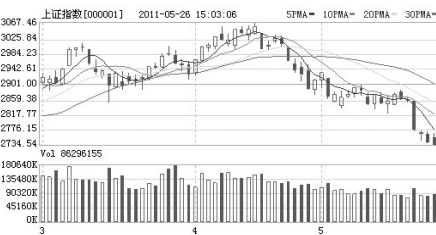
股民热线:0551-5223801 E-mail:wq69535104@sina.com

5月26日沪深指数

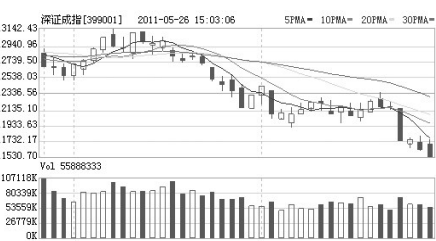
上证指数:
开盘:2755.39 最高:2764.89 最低:2734.54
收盘:2736.53 涨跌:-5.21 成交:935.35亿元
上涨:312家 下跌:601家 平盘:77家

深成指数:
开盘:11695.49 最高:11752.73 最低:11530.70
收盘:11530.70 涨跌:-84.72 成交:597.34亿元
上涨:351家 下跌:956家 平盘:120家

上证指数日K线图



深成指数日K线图



国元视点

股指冲高回落 反弹高度有限

周四,沪深股市在周三尾盘指港股飙升示范效应的带动下出现跳空高开,无奈空方主导市场,尾盘再现冲高回落。农业、化工、券商、食品饮料整体涨幅居前,两市成交量和昨日相当,显示场外资金参与迹象不明显,K线上以冲高回落的阴线报收。对于后市,我们认为市场运行在2750点轴心的弱平衡区间内,上方2800点形成技术和心理压力,短线反弹高度估计有限,中线尚需耐心等待探底成功,控制仓位下短线操作。

资金面上,短期资金面的压力或在6月份有所缓解。周三银行间市场资金价格继续攀升,不过涨幅已较前日有所收敛,均在55个基点以内。隔夜回购利率上行了51个基点,501%的加权平均利率创下4个月来的新高。7天回购利率则上扬了55个基点,收于5.32%,涨幅已较本周一的72个基点有所放缓。本周公开市场仅为630亿元的到期量,财政存款季节性回流,使得资金面处于偏紧的状况,以上负面因素都为短期冲击,预计6月流动性会有所缓解。投资者可耐心等待资金面再次宽松带给市场的反弹契机。

技术上,随着周一长阴沪指跌破了2319点、2661点连线的支撑,并直接收于年线下方,周四的反弹也未能触及年线形成强力反抽,10月均线也被有效跌穿,显示目前的调整为中线调整。下档有效支撑在1664点、2319点连线的支撑,大致位置在2680点和2661点的低点形成呼应,届时能否形成中期底部,需结合基本面悲观预期的改善情况。

操作策略上,建议继续采取精选个股、控制仓位、短线操作的思路,行业配置应当沿着“低估值+确定性增长+前期涨幅不大”的思路进行,主题投资方面可沿着“涨价”线索展开。 国元证券

假日休市 沪深交易所发布 端午节假期休市安排

日前,沪深交易所发布《关于2011年端午节休市安排的通知》,6月4日(星期六)至6月6日(星期一)为节假日休市,6月7日(星期二)起照常开市。

慧眼识马 优胜劣汰新人出 小心驶得万年船

昨日股市冲高回落,说明市场信心不足,后市可能仍需探底。经过几个月的实践,《慧眼识马》四位选手成功率显现,居前的是叶问和独行侠,根据优胜劣汰法则,股王与若愚将暂时“下岗”,新人东方龙和金山本期“粉墨登场”。这里特别提醒投资者,《慧眼识马》所有个股都只是民间股友的操作记录,仅供参考,切勿全盘照此操作。尤其是在目前大盘下跌市道中,个股走势飘忽不定,慎选股慎换股慎操作,风险意识必须牢记在心头。本期叶问所持有的山西焦化也开始掉头向下,独行侠所持有的凯迪电力已卖出,

目前空仓,这说明大盘不好,绝大部分个股难有作为。东方龙持有的包钢稀土和金山所持有的鲁信创投尽管一直表现牛气冲天,但并不表明它们后市就无波折,因此,谨慎操作,小心驶得万年船! 王贤松

| 姓名 | 上期 | 本期 | 代码 | 理由 |
|-----|------|------|--------|---------------------|
| 叶问 | 山西焦化 | 山西焦化 | 600740 | 行业景气拐点+整合预期,继续关注。 |
| 独行侠 | 凯迪电力 | | 000939 | |
| 东方龙 | | 包钢稀土 | 600111 | 稀土之王,走填权之路。 |
| 金山 | | 鲁信创投 | 600783 | 新股发越多它越高兴,10送10,抢权。 |

国元证券
GUOYUAN SECURITIES
诚招 证券经纪人
有意者请简历EMAIL: hf_szl@gyqz.com.cn
咨询电话: 0551-2650939 2615542
地址: 合肥市宿州路20号 合肥宿州路证券营业部

徽商期货 与您共荣
●中国最具区域影响力期货公司
●大连商品交易所最具成长性会员
●郑州商品交易所市场进步奖十强
●上海期货交易所交易优胜奖
●“全国青年文明号”荣誉称号
客服电话: 4008878707
网址: www.hsqh888.com
地址: 安徽合肥市芜湖路258号

交通银行
BANK OF COMMUNICATIONS
您的财富管理银行

国元证券
GUOYUAN SECURITIES
股民培训基地
“首家融资融券专题培训”
地址: 合肥市庐江路123号庐江路营业部
全能服务专线: 2627033
www.gyqz.com.cn