

上证综指击穿年线 个股走势兵败如山 A股为何闻国际板色变?

追根究底

近日,A股暴跌,上证综指击穿年线,个股走势兵败如山。这样惨烈的暴跌,是在A股估值与2005年的最低点998点、2008年的最低点1664点以及2010年的最低点2319点基本持平的情况下发生的,而这三个点位是近6年来A股主要的底部点位,而且,还是在百亿社保基金入市的背景下发生的。

周斌



国际板即将推出是暴跌根源

A股市场的暴跌,原因固然是多方面的,比如抑制通胀的紧缩货币政策,造成了市场资金的缺乏,全球经济环境的动荡,美元升值导致全球美元回流,也是不可忽略的原因。但是,与多位市场一线投资人士交流之后,我们达成一致意见——当前紧缩环境下,最直接的触发因素,无疑是

是本次陆家嘴论坛上监管层公开表态,“离推出国际板越来越近了”。同时一些官员表示:“国际板推出对股民是利好”。然而,市场似乎并不买账。在国际板的恐慌下,A股以暴跌的方式来回答了这种“利好论”。

创业板是前车之鉴

为何如此?不妨回顾创业板推出的情景,那时,同样是一片欢欣鼓舞之声,同样认为对中国股民是利好。但时至今日,创业板是不是利好,已是秃子头上的虱子——明摆着。从2009年10月30日首批28家创业板公司登陆深交

所以来,创业板的发行市盈率一度高达90多倍,其泡沫化程度,堪比2007年A股6124点时的疯狂。创业板除了留下高市盈率、高发行价、高募资额“三高”外,没有出现持续的“高成长性”。2010年度,创业板209家公司中有32家业绩下滑,比例超过15%。

创业板已成为股民“绞肉机”

今年一季报,创业板公司的业绩恶化加剧。截至5月初,209家创业板上市公司净利润同比增长的有47家,其中有9家公司一季度净利润下滑超过50%,下滑超过30%的累计有18家。真正实现净利润增幅30%以上的创业板公司只有99家,还不足半数。其中,典型的代表,如海普瑞,发行价高达148元,上

市次日最高价达188.88元,如今除权价仅33.45元,复权价63元左右,不到最高价的1/3,那些二级市场投资海普瑞的股民,谁赚到了钱?又有谁分享了高成长?有报道称,今年以来,创业板总市值已蒸发2200亿元,占当前创业板总市值7173.11亿元的30.67%,创业板已成为名副其实的股民“绞肉机”。

当务之急是完善制度

创业板前车之鉴未远,多少投资者血本无归,如此情况下,不对制度进行完善,切切实实做到让上市公司回报投资者,而是继续高歌猛进推出国际板,能让投资者不恐慌吗?据《人民日报》报道,上交所国际发展部总监石晓成透露,为防止国际板成为第二个B股,将采用人民币计

价。这必然造成当前的主板、创业板资金分流。有创业板的“示范作用”,A股投资者对于即将到来的国际板表现出恐惧,完全可以理解,值得同情。其实,中国股市当前迫在眉睫的问题,并不是发展更多板的问题。当务之急,是如何让投资者真正得到回报的问题。换句话说,发展不是最重要的问题,制度完善才最重要。

国际板会否变成圈钱板令人担忧

中国股市的投资者深刻体会到了这一点,所以他们很难轻易相信,现有的市场尚且如此,国际板推出后,谁能保证外资公司的股东不会邯郸学步,一样把国际板变成国际圈钱板呢?我们当然理解,中国需要有一个对接国外优质公司的资本市场,但古训说得对:“橘生淮南则为橘,生于淮北

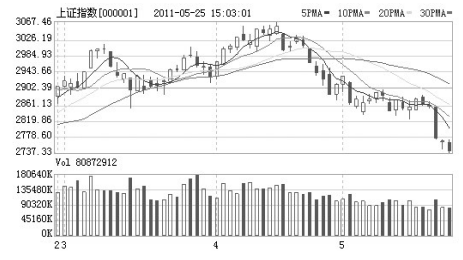
则为枳”,如果A股的制度不是基于鼓励回报投资者,而是圈钱,那么这些优质公司进来,它们很快就会变得和国内上市公司一样。如果不信,去看看那些牵涉“行贿门”的跨国公司,这些名单包括家乐福、IBM、朗讯、沃尔玛、西门子、摩根士丹利等等。它们都是国际上赫赫有名的优质公司。

股民热线:0551-5223801 E-mail:wq69535104@sina.com

5月25日沪深指数

上证指数:		
开盘:2764.56	最高:2771.18	最低:2737.33
收盘:2741.74	涨跌:-25.32	成交:870.75亿元
上涨:211家	下跌:735家	平盘:44家
深成指数:		
开盘:11716.15	最高:11795.73	最低:11600.21
收盘:11615.42	涨跌:-134.51	成交:600.85亿元
上涨:213家	下跌:1116家	平盘:101家

上证指数日K线图



深成指数日K线图



国元视点

大盘弱市震荡依旧 耐心等待探底成功

周三,沪深股市延续弱市震荡探底走势,热点持续性不强,农业股成唯一强势板块,高铁、新三板等前期超跌的品种盘中快速拉升,两市成交量依然低迷。对于后市,我们认为中期底部尚未完全探明,但短期在股指疲弱背后个股活跃度已经明显提升,成交量的持续萎缩说明杀跌动能在减弱,沪指有望在2750点弱市整理,应在控制仓位下短线谨慎操作。制约行情向上反弹的主要因素之一是通胀没有缓解之意,央行调控未见缓解。首先是南方大米价格普涨,旱情未解施压5月CPI。商务部数据显示,上周大米价格小幅上涨0.2%,维持自4月以来的上涨趋势。在干旱持续加剧的背景下,大米的上涨预期亦给5月CPI造成压力。其次是我国粗放的经济增长方式和投资膨胀对货币总量被动增长压力较强,加大货币调控的难度。此外,国际收支持续“双顺差”格局,带来较大的货币总量控制压力,增加对冲压力。因此,当前的弱市行情对投资者的耐心和信心是个考验,投资者须克服急躁心理,保持冷静。技术上,在跌破2319点、2661点连线支撑后,市场恐慌心理有所蔓延,使得破位后的反抽力度较弱,中期不排除考验1664点、2319点的连线支撑,大致位置正好落在年初1月25日低点2661点附近,届时产生有力度的反弹行情应是大概率事件。短期由于沪市周三的成交量接近本轮调整以来的最低,杀跌动力已经大大减弱,同时观察盘中拉升个股,由于杀跌盘的减少,盘中一旦反弹则快而轻松。因此,我们认为2750点是短期的一个弱平衡位,中线尚需耐心等待市场探底成功。操作策略上,建议继续采取精选个股、控制仓位、短线操作的思路,行业配置应当沿着“低估值+确定性增长+前期涨幅不大”的思路进行。

国元证券 GUOYUAN SECURITIES
国元证券“理财大讲堂”
 每周六上午9:30-11:30开讲
 咨询电话:0551-2650939 2615542
 地址:合肥市宿州路20号 合肥宿州路证券营业部

徽商期货 贴心服务
 客服电话:4008878707
 研发热线:0551-2867116
 短信服务:外盘信息、操作提示、实时行情
 培训体系:徽商期货学院、期货培训知识班、
 套保方案提供、贴近市场、量身定制
 客服电话:4008878707
 网址:www.hsqh888.com
 地址:安徽合肥市芜湖路258号

交通银行 BANK OF COMMUNICATIONS
 您的财富管理银行

国元证券 GUOYUAN SECURITIES
股民培训基地
“首家融资融券专题培训”
 地址:合肥市庐江路123号庐江路营业部
 全能服务专线:2627033
 www.gyzq.com.cn