

准备金率上调 影响股市几何

存款准备金率达历史峰值 专家称短期影响银行股

特别报道

央行昨日再次宣布上调存款准备金率0.5个百分点,这是年内第五次上调。本次上调后,大型金融机构存款准备金率达到21%,再创新高。如何看待本次上调准备金率,今日股市会有怎样的表现?此次调整对银行股及大盘有何影响?本报为投资者呈现市场权威人士的专业评论。

陈文招 短期影响银行股

招商证券陈文招表示,在通胀高企的背景下,此次上调存款准备金率显得尤为必要。此次上调存款准备金率

在预期之中,短期内对银行股有一定影响,但目前银行股估值比较低,长期来看,银行股有上涨空间。

曹凤岐 A股上半年表现不容乐观

北京大学金融与证券研究中心主任曹凤岐表示,上半年会否再加息主要看5月份的经济数据脸色,由于存在

这一预期,且此次上调准备金率也对股市构成一定利空,因此A股上半年的表现不容乐观。

李大霄 市场下跌空间有限

英大证券研究所所长李大霄认为,对市场的影响肯定是负面的,周四尾盘跳水已经对此消息提前反映,蓝筹股的估值还是比较低的,下跌空间极为有限。目前投资

者要关注季节性的稀缺热点,如空调、“电荒”、周期类、消费类板块机会,前期高估的资源股可能会有较大调整空间。

杨晓春

追根究底 三大利空如影随形 A股市场萎靡不振



其一,通胀压力依然较大。虽然4月份CPI5.3%的同比增速较上月有所回落,但这一增速仍然高于此前业内普遍预期的5.1%。而且不应回避的是,通胀压力的缓和在一定程度上归因于物价的行政管制。不少消费品的涨价压力只是被暂时压制了,未来仍将以不同形式向消费者转嫁成本上升压力。尤其值得关注的是,“电荒”已对经济带来较大影响,而电力股的大幅上涨也反映出市场对理顺电价形成机制的预期。如果电价上调得以实施的话,仍将推升通胀压力。

其二,从海外形势来看,美元反转预期有所增强,使

得近期大宗商品价格出现大幅调整。与此同时,全球经济处于逐步复苏的进程之中,我国良好的出口数据也印证了这一点。综合而言,大宗商品价格不会明显回落,未来更可能稳定在高位水平。

其三,房地产调控加压的必要性依然存在。从目前各大中城市的房地产行情来看,本轮房地产调控并未取得预期中的效果。考虑到民间资金依然充裕,而且负利率偏大的状况短期内无法扭转,居民看涨房价的预期无疑在逐步增强。在此背景下,管理层确有必要加大房地产调控力度。

张翔

慧眼识马 维科精华歇菜 南京化纤英勇

近日,沪深股市弱势反弹后又再度下泻,投资者的心情骤然由晴转阴,看来大盘的系统性风险仍在释放中。就《慧眼识马》个股而言,由于叶问所持有的维科精华从慢牛变成疯牛,连续拉升后有

所持有的南京化纤近日走势较强,根本不理会大盘回调,有点硬汉脾气,均线系统也呈多头排列,会否成为维科精华第二,值得关注。

王贤松

姓名	上期	本期	代码	理由
叶问	维科精华	山西焦化	600740	行业景气拐点+整合预期,向上突破。
股王	包钢股份	包钢股份	600010	一季报基金新增重仓股,逢低吸纳。
独行侠	华泰股份	华泰股份	600308	造纸、化工、多晶硅,价值重估。
若愚	南京化纤	南京化纤	600889	基本面与技术面双拐点,滚动操作。

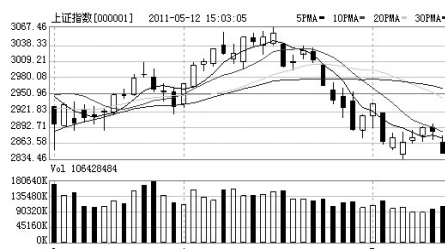
股民热线:0551-5223801 E-mail:wq69535104@sina.com

5月12日沪深指数

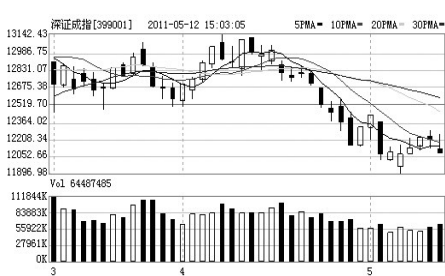
上证指数:
 开盘:2864.98 最高:2876.45 最低:2843.10
 收盘:2844.08 涨跌:-39.34 成交:1150.29亿元
 上涨:165家 下跌:769家 平盘:53家

深证成指:
 开盘:12114.45 最高:12249.34 最低:12072.21
 收盘:12072.21 涨跌:-130.41 成交:762.65亿元
 上涨:228家 下跌:1077家 平盘:110家

上证指数日K线图



深证指数日K线图



国元视点

大盘遇阻回落继续弱市震荡

周四,沪深股市在海外股市大跌及经济数据超预期双重不利因素的影响下大幅低开,低位震荡后盘中展开震荡反弹,但做多力量难敌空方抛压,沪指未达周三收盘点位便逐级回落,最终以带上影线的中阴线报收。电力股在调价预期刺激下延续强势,但盘面热点板块效应整体匮乏。对于后市,我们认为沪指本周的反弹受阻于120日均线,可理解破位后的反抽,近期将延续弱市震荡探底格局,投资者宜在控制仓位下谨慎操作。

从最新公布的宏观数据来看,经济陷入“滞胀”的可能性依然存在。由于企业盈利前景存在不确定性,而且资金面也不会明显改善,因此预计大盘仍将呈现上行动力不足,反复考验下档支撑的弱市震荡运行格局。央行公告,周四将发行400亿元的3年期央票,同时,3年期央票的发行量也猛增至500亿元。这宣告本周公开市场提前锁定净回笼,连续三周的净投放终结。

技术上,若沪指有效跌破2850点近半年的箱体整理的下沿,则不排除考验2319点、2661点连线即2800点的支撑力度,后市的企稳必须经过一个缩量的过程。

操作策略上,建议在控制仓位下参与个股反弹行情,医药消费、重组、电力以及处于估值洼地资金囤积明显的蓝筹股等,以业绩增长较为确定的品种为优先考虑因素。

国元证券

国元证券
 GUOYUAN SECURITIES
诚招 证券经纪人
 有意者请简历 EMAIL: hf_szl@gyqz.com.cn
 咨询电话: 0551-2650939 2615542
 地址: 合肥市宿州路20号 合肥宿州路证券营业部

徽商期货 与您共荣
 ●中国最具区域影响力期货公司
 ●大连商品交易所最具成长性会员
 ●郑州商品交易所市场进步奖十强
 ●上海期货交易所交易优胜奖
 ●“全国青年文明号”荣誉称号
 客服电话: 4008878707
 网址: www.hsqh888.com
 地址: 安徽省合肥市芜湖路258号

交通银行
 BANK OF COMMUNICATIONS
 您的财富管理银行

国元证券
 GUOYUAN SECURITIES
股民培训基地
“首家融资融券专题培训”
 地址: 合肥市庐江路123号庐江路营业部
 全能服务专线: 2627033
 www.gyqz.com.cn