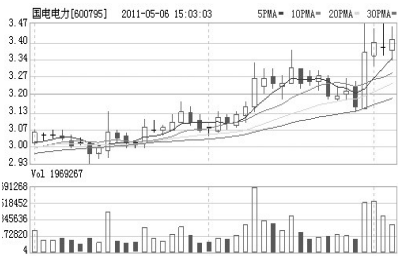


国电电力(600795)

业绩优势突出 后市仍有空间



一季度,公司全资及控股各运行发电企业累计完成发电量339.53亿千瓦时,上网电量完成319.65亿千瓦时,较去年同期分别上升了24.64%和25.53%,远高于全国发电量13.4%的增速。电量的大幅增长主要是大渡河公司下属瀑布沟电站投产,新增电量25.4亿千瓦时;另外,江苏公司,北仑发电以及新疆公司,受益于相关地区旺盛的用电需求,电量增速均在50%以上,从而保障了公司业绩的增长。

热股追踪

公司是中国国电集团公司控股的全国性上市发电公司,是中国国电集团公司在资本市场的直接融资窗口和实施整体改制的平台。公司目前拥有直属及控股企业51家,参股企业19家,筹建处10家。公司资产结构优良,所属企业分布东北、华北、华东、华南、西南、西北等地23个省、市、自治区。近年来,国电电力大力推进新能源发展和创新型建设,积极转变发展方式,不断加快结构调整和企业转型步伐,形成了突出发电业务,煤炭、煤化工、多晶硅、铁路、金融等相关产业多元发展的模式。

此外,公司近期拟发行可转换公司债券55亿元,均用于水电、风电等清洁能源的建设和发展,根据公司“十二五”规划,未来5年,公司绿色能源投资将占总投资51.9%,新能源和可再生能源比例将提高到41%,在煤价高企的大环境下,公司正加快转型,实现清洁发展。而公司作为集团火电及水电业务整合平台定位明确后,未来5年集团资产持续注入将进一步加快公司的增长速度。截至2010年末,集团

控股容量达到9530万千瓦,可注入上市公司的容量约为5500万千瓦。可以预计,“十二五”期间,公司仍将快速发展,精彩继续。

二级市场看,该股在大盘下跌之际仍表现抢眼,股价稳步走高,量能逐级放大。加之该股基本面优良业绩增长明确,以及较为突出的估值优势。预计该股后市仍有空间,建议投资者重点关注。

杨晓春

一周强势股点评

昔日王者 卷土重来

本周股指在外围市场连续下挫的刺激下,持续在2850点附近震荡整理,交投也十分清淡,人气出现一定的回落。然而在题材股的带动下,个股的赚钱效应却异常活跃。

本周虽然股指走势相对比较弱,但是一些题材股的表现可谓是强者恒强,以华阳科技为代表的,在大盘普遍弱势的反弹中,华阳科技连续涨停,列涨幅之首,起源则是受转身挖矿利好消息的刺激。另外三爱富也是强者恒强,走出了十分抢眼的表现。

主力狙击手

机构力捧 私募牛散“齐抢”一股



从通产丽星(002243)的一季报可以看到,尽管业绩较之去年同期有所增长,但公司依然处在对客户高度依赖、现金流情况不佳、上游成本压力高企的被动局面中。而在二级市场上,面对公司去年不算优异的业绩,3家私募和著名牛散唐氏两兄弟大量买入该股,使其流通股东户数骤减超过30%,成本价与目前股价接近。

机构几乎清一色地对公司给予高度评价。

价。与机构相比,多家私募和牛散在二级市场上对该股的大量吸纳更是直接体现出他们对该股看好。

一季报显示,公司股东户数在一季度从原本的13000多户降低到9000余户,减幅超过30%。筹码呈现出明显集中的现象。从前十大流通股股东名单中可见,双赢1期、中鼎三和融裕18号这三家私募以及唐建纯、唐建平两兄弟一季度齐齐抢筹该股,合计买入近800万股。

K线图显示,一季度该股成交密集区域股价平均在16.46元左右,私募与牛散合计砸下1.3亿元左右。而目前该股股价回调至半年线附近回稳,不过15.14元的现价仍低于当时的均价。

杨晓春

强势点评

华阳科技600532 上演“疯狂的铁矿石”



A股大盘近期大幅下挫,这丝毫不影响曾经的问题公司华阳科技(600532)连续五天“一字涨停”。这缘自于公司一纸“铁矿石资产重组”公告。该股中期处于上升趋势中,可持股。支撑位13.750元,短线资金流入超强。

彩虹再漂亮,那也只是个影像,投资者因注意风险,不可盲目追高。

杨晓春

一周弱势股点评

外盘下跌遭重挫

本周股指弱势震荡,对于受到外盘黄金、油价下跌的个股则成为机构抢先抛售的对象,更显现出弱势市场,弱势股偏弱的格局,该类股本周都出现了不同程度的调整,特别是以福建南纺、明牌珠宝为代表的个股都出现了机构出逃的迹象,目前投资者对类似该类个股还应及时谨慎,尽量选择业绩优良的优质股。

买卖股票挂单的小技巧

股市马经

扫盘

在涨势中常有单从天而降,将卖盘挂单连续悉数吞掉,即称扫盘。在股价刚刚形成多头排列且涨势初起之际,若发现有大单一下子连续横扫了多笔卖盘时,则预示主力正大举进场建仓,是投资人跟进的绝好时机。

隐性买卖盘

在买卖成交中,有的价位并未在委买卖挂单中出现,却在成交一栏里出现了,这就是隐性买卖盘,其中经常蕴含庄家的踪迹。一般来说,上有压板,而出现大量隐性主动性买盘(特别是大手笔),股价不跌,则是大幅上涨的先兆。下有托板,而出现大量隐性主动性卖盘,则往往是庄家出货的迹象。

低迷期的大单

首先,当某只股票长期低迷,某日股价启动,卖盘上挂出巨大抛单(每笔经常上百、上千手),买单则比较少,此时如果有资金进场,将挂在卖一、卖二、卖三档的压单吃掉,可视为是主力建仓动作。大牛股在启动前就时常出现这种情况。

盘整时的大单

当某股在正常平稳的运行之中,股价突然被盘中出现的上千手大抛单砸至跌停板附近,随后又被快速拉起;或者股价被突然出现的上千手大买单拉升然后又快速归位。表明有主力试盘,然后决定是否拉升。

机构淘金



骑白马

海隆软件(002195) 业绩预期大幅度增长

海隆软件公布2011年第一季报:

一季报:基本每股收益0.2124元,每股净资产4.28元,摊薄净资产收益率4.9674%,公司对移动互联网业务的相关技术较为熟悉。

考虑到公司的稳健经营风格和移动互联网的业务特点,我们判断短期内海隆直通难以贡献显著业绩,但中长期则有可能带来惊喜。



选黑马

中恒集团(600252) 盈利能力增强 业绩快速增长

公司在2011年一季度获得净利润2.15亿元,同比增长

300%,实现EPS0.395元,扣除非经常性损益后EPS为0.181元。公司的其他中药产品也有大幅度的增长,主要受益于步长销售团队的大力推广,我们预测全年收入将达到2.6亿

元,增速将达到145%左右,成为制药业务重要的驱动因素。中恒原有经销商归步长医药管理后,中恒的销售,管理费用增速会大幅少于收入的增长。



找概念

大商股份(600694) “转型”提升未来盈利能力

大商股份年报显示,公司第一大股东大连国商资产经

营管理有限公司和第二大股东非国有法人大连大商国际有限公司持股份额仅差0.01%,大股东减持将意味着公司向民营企业的靠拢。目前该股已经有效突破长期的下

跌趋势线,近日在大盘下挫如此凌厉的情况下该股走势仍能保持稳定,多空角力相当激烈,但是最终多方仍能占据优势,后期上涨可能性较大,建议投资者关注。

国元证券
GUOYUAN SECURITIES
国元证券“理财大讲堂”
每周六上午9:30-11:30开讲
咨询电话:0551-2650939 2615542
地址:合肥市宿州路20号 合肥宿州路证券营业部

徽商期货 贴心服务
客服电话:4008878707
研发热线:0551-2867116
短信服务:外盘信息、操作提示、实时行情
培训体系:徽商期货学院、期货培训知识班、
各类投资报告会、研讨会
套保方案提供、贴近市场、量身定制
客服电话:4008878707
网址:www.hsqh888.com
地址:安徽合肥市芜湖路258号

交通银行
BANK OF COMMUNICATIONS
电话:2637336;2636979

国元证券
GUOYUAN SECURITIES
股民培训基地
“首家融资融券专题培训”
地址:合肥市庐江路123号庐江路营业部
全功能服务专线:2627033
www.gyzq.com.cn