

股势

商务部发布十二五药品流通规划纲要

商务部5月5日发布《全国药品流通行业发展规划纲要(2011年-2015年)》,也就是十二五药品流通规划纲要。纲要预计,药品流通市场规模将从2009年的7730亿美元,增加到2015年的1.2万亿美元以上,年均增长8%左右,全球药品流通行业集中度和流通效率将继续提高。

五月行情最艰难时刻即将过去

投资者应耐心等待最佳波段介入时机到来

名家看盘

周四大盘窄幅震荡,在自去年7月以来的原始上升趋势线位置出现轻微支撑。沪市成交量终于萎缩到千亿水平,杀跌动能在明显衰弱。另外,盘面也开始出现板块性做多热点,这是多头午后翻红的主要原因。本人认为,五月第一轮杀跌接近尾声,股指有望在目前位置开始构筑短线底部。

消息面上,周四其实略微偏空:1.统计局周三表示,4月下旬50个城市主要食品平均价格下降,4月份CPI主要经济数据或现回调;2.工信部透露我国五年内将实现三网融合;3.铁道部今年一季

度亏损376亿元,部分高铁项目将停;4.资源税改革方向将调整,或大幅提高二石油巨头税负;5.成渝规划区获批;6.美股周三晚小幅杀跌,纽约原油和黄金白银期货大幅下跌。而从上述消息面来看,成渝概念股略有表现,中石化尾盘反而明显拉升,煤炭暂时止跌,而黄金有色又整体调整。当然周四真正的做多力量,一是莱钢股份和济南钢铁反弹带动的钢铁板块上涨,二是二线地产股上涨刺激地产权重股午后回升。不过,由于钢铁的上涨是莱钢股份和济南钢铁反弹引发的,持续性值得观察。地产股目前仍面临政策高压,市场跟风热情明显不足。因此,多头周四启动钢铁

和地产,更多出于护盘目的,而非攻击性上涨。

五月行情,总体上仍处于震荡整理格局。原因很简单,今年沪指第二轮冲击3100点上涨行情提前结束后,需要一段时间来消化今年春节以来的获利盘,并且在今年发动第三轮上攻3400点行情之前,也需要进行一段稍长时间的洗盘蓄势,而这就决定了五月行情注定了只是过渡性质。大盘目前位置,演变成系统性风险的可能性依然较小,但真正发动今年第三轮上涨行情时机显然还未到。因此,耐心等待调整结束,耐心等待最佳波段介入时机的到来,或许是稳健投资者应该做的事情。 淘金

特别报道

赵笑云私募基金出师不利

成立仅10天亏损近10%

前著名股评人赵笑云成立的私募基金仅仅成立10天,就不得不面对亏损近10%的尴尬局面。

赵笑云的“笑看风云一号”成立于2011年4月18日,受托人为陕西国投,托管银行为工商银行,封闭期限为6个月,首次最低认购为100万元。

赵笑云,原北京东方趋势投资顾问有限公司掌门人,红极一时的股评家。曾经被称为中

国荐股第一人,但在2000年,他对青山纸业推荐,却将众多股民死死套牢,于是,他也落下“第一庄托”的污点。

2011年1月,赵笑云接受国内媒体采访时抛出惊人的先跌后涨“万点论”,他表示:“2011年将以阴跌为主,未来1年半左右的时间里上证指数最低会下跌至1700点附近,但2012年之后将会展开上证指数奔向万点的长期牛市。” 堂明

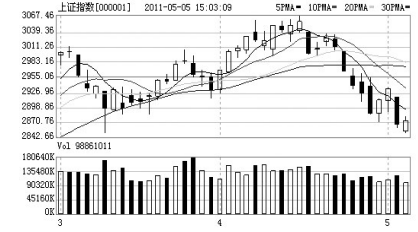


新浪财经:0551-5223801 E-mail: wu09535104@sina.com

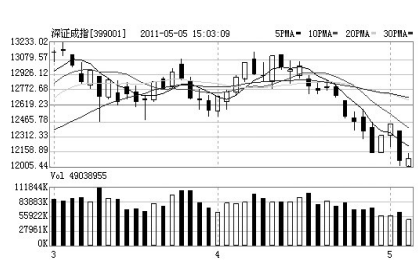
5月5日沪深指数

上证指数: 开盘:2854.77 最高:2880.13 最低:2849.91 收盘:2872.40 涨跌:6.39 成交:999.34亿元 上涨:578家 下跌:338家 平盘:69家
深成指数: 开盘:12017.28 最高:12133.14 最低:12005.44 收盘:12085.99 涨跌:15.59 成交:596.05亿元 上涨:862家 下跌:425家 平盘:121家

上证指数日K线图



深成指数日K线图



市场观察

缩量小阳背后 暗藏四大企稳信号

1.调整幅度基本到位。昨日大盘再创本轮调整新低2849.91点,调整了217.55点,为前期涨幅的53.5%,已经略超过半分位,空间上基本到位。

2.量能再度萎缩。昨日市场交投比较冷清,投资者的交易意愿明显降低,成交额较前日萎缩两成多,再度回到千亿以下的水平,仅有999.34亿元,符合大盘筑底企稳的要求。

3.技术指标形成明显的底背离。目前大盘5个小周期的分时图上MACD、RSI、KDJ等重要的技术指标均已形成明显的底背离,尤其是日线上RSI也有望形成底背离,支持大盘企稳反弹。

4.超跌板块已经率先反弹。创业板、中小板无疑是本轮调整中最受伤的一对难兄难弟,跌幅均在10%以上,它们也是最先下跌的两大板块,昨日它们已经开始率先企稳反弹,且涨幅均大于上证指数,说明整个市场的本轮下跌有结束的迹象。

总的来看,目前大盘有初步止跌迹象,投资者此刻不应过度悲观。 凌学文

大盘短期将继续弱势震荡



周四两市低开后有所企稳,早盘窄幅震荡,午盘随着银行企稳,钢铁股拉升,股指红盘报收。板块上涨方面有钢铁、房地产、信息技术、医药等品种。有色为代表的资源股继续领跑。就后市看,沪指在2850点位置初获支撑,急跌之后已释放了较多风险,考虑到周五的周末效应,短期看股指难有大作为,继续震荡可能性较大。

新股首日破发在继续上演,周四上市的三只新股命运迥异,其中有两只跌幅位居两市前列。自去年以来新股发行的市盈率和二级市场首日价一直有着较强的相关性,连续破发之后,新股的首发市盈率一般而言会出现一定的回落,本次连续破发之后也不例外,近期招募的几只小板新股除个别外其余发行PE已经渐渐回落到50倍以下。随着新股破发比例在上个月到达破纪录的66%,对应的往往是市场阶段性恐慌的极致,二级市场的博弈必然会让发行价自我修正以适

应市场变化。低价股仍然是市场青睐的重点,前度刘郎今又回,银行企稳,钢铁股以济钢、莱钢为标杆的涨停带动了低价板块的蠢蠢欲动。

股指在周四收出了探底回升的分时形态,但盘中分时图显示反弹的量能仍然不足,从日K线看,周四的走势是对破位半年线之后的反抽,考虑到周五市场又将周末情结,担心加息之类的利空,因此市场可能继续弱势震荡,操作中可以在控制仓位的情况下做超跌反弹。 国元证券

慧眼识马

维科精华冲高回落 包钢股份梅开二度

在经过周三大幅暴跌以后,周四股指从这几天的表现来看,《慧眼识马》个股还算不错。叶问所持有的维科精华昨日一

姓名	上期	本期	代码	理由
叶问	维科精华	维科精华	600152	题材多,业绩好,高抛低吸。
股王	包钢股份	包钢股份	600010	一季报基金新增重仓股,逢低吸纳。
独行侠	华泰股份	华泰股份	600308	造纸、化工、多晶硅,价值重估。
若愚	南京化纤	南京化纤	600889	基本面与技术面双拐点,滚动操作。

度上涨7%以上,再度创出近期股价新高,不过,从冲高回落、远离5日均线来看,短线恐怕面临调整,当然,也不排除主力故意试盘的“尖兵刺探”。若愚所持有的南京化纤仍在11元上下徘徊,而量能极度萎缩,表明下跌空间有限。股王所持有的包钢股份近日走势强劲,即使周三大跌,它也强势上涨,后市会否挑战前期高点,不妨关注。独行侠所持有的华泰股份在补完向上跳空缺口之后,再度拉升,从形态和量能来看,后市仍然有戏。

国元证券
GUOYUAN SECURITIES
诚招 证券经纪人
有意者请简历 EMAIL: hf_szl@gyqz.com.cn
咨询电话: 0551-2650939 2615542
地址: 合肥市宿州路20号 合肥宿州路证券营业部

徽商期货 交易专家
快速交易: 易盛、一键通、闪电手、下单精灵
程序化交易: 自动止损止赢
手机下单: 随时查询, 随时交易
期现结合业务: 盈利模式操作性、针对性强
全国银期转账: 工行、农行、建行、中行
客服电话: 4008878707
网址: www.hsqh888.com
地址: 安徽合肥市芜湖路258号

交通银行
BANK OF COMMUNICATIONS
电话: 2637336; 2636979

国元证券
GUOYUAN SECURITIES
股民培训基地
“首家融资融券专题培训”
地址: 合肥市庐江路123号庐江路营业部
全功能服务专线: 2627033
www.gyqz.com.cn