

从上海国资整合中寻找黑马

股海淘金

上海国资整合主题投资,一直是市场关注的热点。上海国资重组中的投资机会,经历了2009年、2010年证券化率的快速提升,可期待的注入资产并不丰富。根据今年市属国有经营性资产证券化率提升4.5%的目标,以及4000亿元~5000亿元经营性资产规模计算,今年通过重组上市的资产约为180亿元~225亿元之间。根据目前已完成的公司来推算,仍然有超过100亿元左右的资产待注入。从大方向上,我们判断上海国资整合正逐步迈入下半场,以做大做强上市公司业绩为核心重点。而随着一大批标的上市公司已经实现了资产重组,剩余公司的重组思路会更加清晰,投资标的会更加明确。由于重组股的投资本质上就是一个概率游戏,因此确定性增加提升了投资价值。在市场行情较为强势时,投资者可以适当参与此类主题性投资。

关注“大集团-小公司”类企业的资产注入预期

整体上市一直是完善治理结构,做大做强主营的途径。根据我们的跟踪和判断,投资者可积极关注上海水产集团的整体上市。2008年,上海水产集团已通过买壳“开创国际”,原“华

立科技”登陆了A股市场,但还未实现整体上市,今年有望集团将资产注入上市公司实现整体上市。

另外,光明集团近期也开始资产重组步伐,在去年完成了上海梅林的

资产整合,将上海梅林打造成都市休闲食品产业平台,我们预期今年光明集团会继续在资产重组中加快步伐。

相关投资标的为:开创国际、金枫酒业、海博股份和光明乳业。

关注上市资源较多的重点集团的产业链整合

上海市属六大重点企业中,上汽、锦江、百联、上港已实现资产重组。投资者可积极关注剩余两家上海电气(集团)总公司和上海华谊集团有限公司的整合进程。

上海电气集团拥有5家上市公司,是上海市上市公司平台最多的国企集团。根据我们了解的信息,未来上海电气集团重组的总体思路包含:1、对于资产质量好,且与集团核心产业发展一致的企业,将并入上海电气;

2、有一定市场空间的下属企业将保持其独立发展;3、对于经营不善的壳体公司,将集中进行处理或合并,同时让部分下属公司稳妥地退出历史舞台。投资者可关注SST中纺和自仪股份的壳资源价值。但由于两公司目前市净率较高,表明市场预期较高,如果预期落空,存在一定的投资风险。

华谊集团一直希望实现主业资产上市,把三爱富作为资产平台是华谊集团的既有计划。上海焦化为华谊

集团非上市资产中质量最佳、发展前景最好的资产,在国内煤化工行业具有领先地位。若获得上海焦化资产,三爱富则逐步由单一的化工企业向综合型化工企业转变。2009年6月,三爱富向华谊集团、中国信达资产管理公司和中国华融资产管理公司3个特定对象非公开发行6.47亿股A股,购买其所持上海焦化100%股权的申请未获证监会通过,存在再度注入预期。

关注上海国资旗下的壳资源

上海国资重组不仅仅是在资本市场“存量”上进行重组优化,也要将未上市资产上市。根据我们了解的信息,上海国资

旗下的科研院所资产和良友集团都有着上市的打算。我们提醒投资者关注国资委下的壳资源的投资机会。虽然借壳上

市并不一定利用国资委旗下的壳,但相对来说概率更高。投资者可积极关注上工申贝、自仪股份、SST中纺。

兴业证券

股民热线:0551-5223801 E-mail:wq69535104@sina.com

4月21日沪深指数

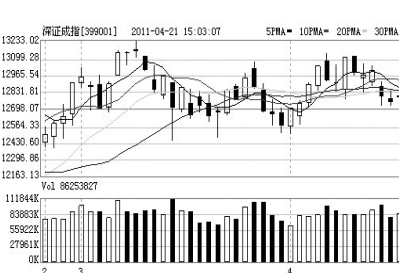
上证指数:
开盘:3021.77 最高:3035.47 最低:3012.54
收盘:3026.67 涨跌:19.63 成交:1483.37亿元
上涨:625家 下跌:298家 平盘:64家

深成指数:
开盘:12795.79 最高:12864.72 最低:12760.74
收盘:12798.75 涨跌:44.91 成交:1134.97亿元
上涨:817家 下跌:452家 平盘:127家

上证指数日K线图



深成指数日K线图



权威论坛

央行调查统计司副司长王毅:

货币政策目前是中性而非紧缩



日前,央行调查统计司副司长王毅在社科院2011年中国经济形势分析与预测春季报告会上表示,目前的货币政策“不是一种紧缩的政策,而是一种中性的政策”,意在回收过剩流动性。

王毅认为,目前市场上流动性依然比较多。从资产负债表来看,今年3月份人民币存款增加2.68万亿元,而当月人民币贷款增加6794亿元,存多贷少,显示出放贷得到压制,同时也反映出市场流动性比较充裕。

基于目前的情况,王毅表示,如果未来的通胀压力持续高涨,还是要关注利率的变动。

雪梅



沪指遇阻5日均线 短期或将窄幅震荡

周四两市受外盘上涨刺激双双高开后震荡走高,钢铁、建材、券商、煤炭等蓝筹品种领涨,截至收盘,沪指报收于3026点。技术上看,沪指受阻于5日和10日均线,时近周末,短期股指或将在3000点上方窄幅震荡,操作上关注金融、地产、建材、建筑等低估值品种。

钢铁股再次擎起领涨大旗,其中济南

钢铁和莱钢连续第七个涨停,在其示范效应下,广钢、攀钢钢钒等整个钢铁板块均掀起联动效应,就其上涨逻辑来看,主流券商认为4月上旬粗钢产量创历史新高,产能利用率近95%,钢铁阶段性供不应求是一个原因,此外工信部正在部署2011年淘汰落后产能工作,力度有望超预期,和前期的建材、电解铝和化工的上涨逻辑如出一辙,市场预期钢铁供不应求的持续时间可能更长,故而利好整个板块。但就短期来看,如同前期建材股大涨之后出现分化一样,钢

铁板块后续也势必会有分化。

尽管个股表现较好,但权重股的低迷使得指数的表现差强人意,仍然维持前期观点,调整空间有限但时间不够,小盘股尽管连续两天红盘,但难言已经筑底成功,依然存在的估值差及业绩地雷使得小盘股仍然具有调整空间,金融、地产等低估值品种仍然是具有吸引力的板块,在A股不会出现类似于2008年那样宏观风险的情况下,多数投资人寻求的依然是行业的轮动机会。

国元证券

慧眼识马

南京化纤再度飙升 华泰股份后发制人

继周二股指大跌之后,连续两日,沪指小幅回升,《慧眼识马》个股整体表现尚可,尤其是若愚的南京化纤不惧调整,再创收盘新高,可喜可贺!独行侠的华泰股份也后发制人,连续攀升,后市仍值得期待!叶问的维科精华由于前期涨幅较大,周三开始获利回吐,从周四探底回升来看,后市仍有向上攻击动能,高抛低吸或持股观望仍不失为较佳的操作策略。最落后的仍然属于股王持有的中国宝安,本

来已走出下降通道,可是由于媒体报道中国证监会将介入调查,就有关石墨矿真相,对券商和上市公司有关问题方问责,使得投资者产生了“君子不立危墙之下”

的念头,一些资金开始夺路而逃,由于后市存在较大的变数,股王也无奈将其止损换股尚处于低位的江苏开元,后市能否如愿,且听下回分解。

王贤松

姓名	上期	本期	代码	理由
叶问	维科精华	维科精华	600152	题材多,业绩好,高抛低吸。
股王	中国宝安	江苏开元	600981	处于底部位置,适时向上攻击。
独行侠	华泰股份	华泰股份	600308	造纸与化工双飞,价值重估。
若愚	南京化纤	南京化纤	600889	基本面有新变化,再上台阶,持有。

国元证券
GUOYUAN SECURITIES
“国元证券”理财大讲堂
每周六上午9:30-11:30开讲
咨询电话:0551-2650939 2615542
地址:合肥市宿州路20号 合肥宿州路证券营业部

徽商期货 贴心服务
客服电话:4008878707
研发热线:0551-2867116
短信服务:外盘信息、操作提示、实时行情
培训体系:徽商期货学院、期货培训知识班、
各类投资报告会、研讨会
套保方案提供:贴近市场,量身定制
客服电话:4008878707
网址:www.hsqh888.com
地址:安徽省合肥市芜湖路258号

华安期货
HUA'AN futures
拥有恒生、易盛、闪电手、文华一键通、上期技术等多种交易系统
全国统一客服热线:400-8820-628
公司网址:www.haqh.com
地址:合肥市长江中路419号华安期货大厦

交通银行
BANK OF COMMUNICATIONS
电话:2637336;2636979

国元证券
GUOYUAN SECURITIES
“首家融资融券专题培训”
地址:合肥市庐江路123号庐江路营业部
全功能服务专线:2627033
www.gyqz.com.cn