

# 从一季报业绩大增的板块中寻宝 谁将成为下一个化工板块?

在涨价预期、业绩大增等因素刺激下,化工板块近期强势上涨,板块内产生出不少明星个股,吸引了广大投资者的眼球。那么,谁

将有幸成为下一个化工板块呢?分析人士认为,对于下一个热点板块,投资者应该更多地从一季报业绩大增的板块中寻找。另外,对于有政策扶持预期、涨价预期的板块,也可密切关注。

## 板块一:有色金属板块

可能性:★★★★☆

受益于价格和产量的提升,有色金属行业的业绩在去年实现了喜人的增长。据可比数据测算,有色金属行业上市公司2010年净利润增幅高达212%,几乎所有的子行业均实现不同程度的增长。业内人士认为,有色金属增长趋势或持续,板块有望再次迎来上涨行情。

有色金属价格和产量的增加在今年一季度得到了延续。价格方面,今年一季度基本有色金属高位震荡,但在金融属性相对较小的以铍、钨、稀土和锆为代表的中国优势小金属价格都有明显的上涨。

申银万国行业分析师叶培培认

为,一季度有色金属行业盈利驱动因素仍来自金属价格的提升,整体呈现增长趋势。但值得注意的是,与年报相比,子行业的分化将更加显著,其中小金属、黄金、铜、铝箔加工等增长显著。预计辰州矿业、东方钽业、锡业股份、章源钨业等公司一季度净利润将翻番。

## 板块二:煤炭板块

可能性:★★★★☆

东北证券最新研究报告称,煤炭价格有望在4月中下旬迎来全面上涨。山西优混港口价格将上浮至805元以上,第二季度单季涨幅将超过5%。价格上涨是构成继续看好二季度煤炭行业的主要逻辑。

东北证券称看好第二季度煤炭行业投资机会的逻辑为:1、从产业链价格空间打开(电价调整)和量化预测煤炭价格的结果来看,第二季度将是年内煤炭价格第一次全面上涨的时点;2、焦炭期货推出后,对焦炭、焦煤价格的正面刺

激带来的交易性机会,更主要的是为将来煤炭期货的推出奠定基础,煤炭企业估值水平有望重铸。建议在四五月份对煤炭行业进行标配甚至超配,第二季度投资组合为平庄能源、山煤国际、神火股份、兖州煤业。

## 板块三:医药板块

可能性:★★★★☆

自去年12月以来,医药板块已持续多月跑输大盘。随着市场担忧的医药降价等负面消息落定,医药板块中的云南白药、东阿阿胶、恒瑞医药等最大跌幅已超过20%。

截至4月15日,在已经公布的一季报业绩预告的360家公司中,医药板块公司最集中,共有10家医药上市公司业绩亮相。10家公司的净利润都出现了稳步的增长。湘财证券医药行业分

析师陈国栋表示,医药行业现在正处于一个稳步增长的阶段。在估值较低、业绩预增的双重因素影响下,医药板块已具备相当的吸引力。

## 板块四:电力板块

可能性:★★★★☆

电力股在上周有着出色的表现,目前其最大的题材催化剂其实就是电价上涨题材,其次估值较低以及特高压建设等政策是长期利好。随着夏季临近,社会用电量也会继续攀升,业内人士建议投资者可

以考虑买进在10块左右的低价电力股。

市场人士之所以看好电力板块,除了该板块常年“潜伏”没有表现,还因为它具有三大特性。首先,电力板块整体股价偏低,股价普遍在6元以下;其

次,该板块的估值处于历史低位,目前电力股股价对应2011年市净率属历史较低水平;最后,电力板块因为行业特性,其盈利能力波动较小,周期性不明显,具有较强的安全边际。 蔡云舟

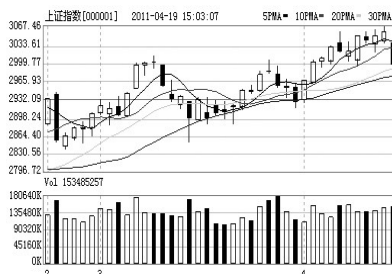
股民热线:0551-5223801 E-mail:wq69535104@sina.com

### 4月19日沪深指数

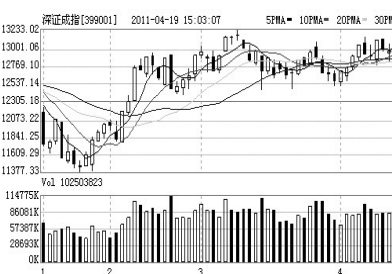
上证指数:  
开盘:3038.81 最高:3038.81 最低:2996.22  
收盘:2999.04 涨跌:-58.29 成交:1679.55亿元  
上涨:232家 下跌:698家 平盘:57家

深成指数:  
开盘:12876.20 最高:12909.19 最低:12727.31  
收盘:12799.24 涨跌:-202.09 成交:1218.45亿元  
上涨:384家 下跌:904家 平盘:104家

### 上证指数日K线图



### 深成指数日K线图



## 公司研究

### 中电广通(600764): 树大好乘凉

中电广通(600764)背靠实力大股东,公司大股东中国电子信息产业集团公司是我国信息产业中跨地区、跨行业的全国性特大型集团公司,拥有中国计算机软件与技术服务总公司、中国华大集成电路设计中心、深圳桑达电子总公司等一批国内知名企业及科研机构,所生产计算机软件、集成电路、工业控制系统的产业规模、技术水平和科研开发能力均居全国第一。所谓树大好乘凉,大股东实力强劲,将对公司各方面业务提供莫大的帮助。同时,公司亦具备重组预期。受金融危机影响,公司目前仍未摆脱业绩不佳的境况,或需借助外力来改善经营。前期公司传出资产注入的消息,虽然公司加以澄清,但从公司现状来看,并不能排除重组的可能性。后市公司若成功注入大股东优质资产,将面临价值重估,发展前景值得期待。

金证顾问



## 利空共振效应 调整幅度有限

周二市场大幅低开,由于标准普尔将美国主权信用评级展望下调至“负面”,纽约股市三大股指18日全线下跌,跌幅均在1%以上。早盘亚太股市亦纷纷低开,沪指再破3000点,金融、建材、石油、煤炭等领跌两市,低价股、题材股仍然是局部活跃的热点。

基金仓位魔咒再显威力,上周基金整

体仓位升至88%,后续资金渐显不足,距离上次的魔咒时间点仅仅间隔5个月,而上一次该魔咒显灵之后,市场短期内跌幅超过8%,此次魔咒会否再次重演历史,导致短期内的巨大跌幅呢?应该说,目前和去年11月所处的环境已有所不同,在市场并未对未来形成一致的悲观预期的时候,市场难以形成单边下跌态势,更多的可能是延续结构性机会,这其中业绩的稳定性和估值的安全性是两个必要条件。

步入5月之后,去库存或面临对生产造成挤压进而影响盈利,但由于资金依然青睐低估值品种,而低估值的银行等对指数贡献极大,因此就指数而言,调整幅度有限,下方2950点附近支撑显著,调整中关注两条主线:第一依然是低估值品种,如金融地产等;第二,人保部提出“十二五”期间收入倍增计划,关注商业旅游等消费板块。

国元证券

## 名家看盘

### 大盘冲关遇阻原因何在?

周二大盘低开低走,但个股依然活跃,沪深两市收盘仍有15只股票涨停。在大盘短线冲关的重要时刻,标普下调美国信用评级,引发了全球股市一片恐慌,A股也未能幸免。虽说事出有因,但毕竟破坏了短线上攻形态。想想这已经是第二次沪指冲击3100点遭遇变故

了。上次是利比亚动乱和日本突发九级大地震,生生打断上涨节奏。看来人算不如天算,有时在突发性事件面前,现实比不上愿望美好。

技术上,大盘周线下降趋势线已经下移到3070点附近,周三又属于大盘自1月25日见底以来第55个交易日,属于短

线敏感变盘日。由于短线攻击形态已经破坏,短线要继续冲击3100点的困难已经明显加大。不过,大盘仍处于中长期重大底部位置,即便后市有震荡,也是上涨过程中的插曲。中国股市正在酝酿更大规模的上漲行情。

淘金

国元证券 GUOYUAN SECURITIES  
“国元证券”理财大讲堂  
每周六上午9:30-11:30开讲  
咨询电话:0551-2650939 2615542  
地址:合肥市宿州路20号 合肥宿州路证券营业部

徽商期货 技术领先  
文华财经:E版、S版、一键通  
彭博博易大师:闪电手、下单精灵  
掌上财富:手机下单系统  
金仕达V6交易软件  
易盛8.0交易系统  
客服电话:4008878707  
网址:www.hsqh88.com  
地址:安徽省合肥市芜湖路258号

华安期货 HUA'AN futures  
华安期货在郑州市市场总成交  
量较去年同期增长325%  
全国统一客服热线:400-8820-628  
公司网址:www.haqh.com  
地址:合肥市长江中路419号华安期货大厦

交通银行 BANK OF COMMUNICATIONS  
电话:2637336;2636979

国元证券 GUOYUAN SECURITIES  
股民培训基地  
“首家融资融券专题培训”  
地址:合肥市庐江路123号庐江路营业部  
全能服务专线:2627033  
www.gyzq.com.cn