

金融板块或成新的做多突破口

沪指短线仍有可能冲击3100点强阻力位

名家看盘

周三大盘走势很有喜剧色彩。早盘跳空低开，尾盘大幅拉升。不但回补了早上的向下跳空缺口，还一举突击到阻力位3040点区域。周三的走势再度证明了，在大周期处于上涨状态时，小周期的调整更多属于洗盘性质。由于午后上涨的做多动力是金融板块，而这是近期主力资金明显建仓的板块。

如果金融板块能接力的有色稀土成为新的做多主流，则大盘短线仍有望冲击3100点强阻力位。

近期本人反复强调一个观点，那就是大盘目前仍处于中长期底部位置，大盘无论周线还是月线都处于稳健上涨状态。而大周期对小周期具有决定作用。如果大周期下跌，则小周期上涨就是反弹。反之如果大周期上涨，则小周期调整就属于洗盘。而目前大盘大周

期处于稳健上涨状态，因此这两天短线震荡属于洗盘性质，并且震荡空间非常有限。

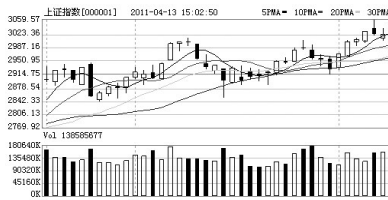
周三的走势说明主力有借机逢低收集筹码嫌疑。而从板块动向看，周二钢铁板块的上涨，意味着资源股炒作基本接近尾声。而随着资源股炒作的退潮，金融成为主力新的做多突破口。而一旦金融股接力做多，短线仍有可能冲击3100点强阻力位。 淘金

股民热线:0551-5223801 E-mail:wq69535104@sina.com

4月13日沪深指数

上证指数:		
开盘:3006.83	最高:3050.40	最低:2994.47
收盘:3050.40	涨跌:29.03	成交:1489.26亿元
上涨:728家	下跌:198家	平盘:61家
深成指数:		
开盘:12848.16	最高:13102.08	最低:12772.32
收盘:13102.08	涨跌:199.86	成交:988.76亿元
上涨:1080家	下跌:225家	平盘:87家

上证指数日K线图



深成指数日K线图



国资委副主任邵宁: 积极推进国有大企业整体上市

权威论坛

国务院国资委副主任邵宁日前撰文指出，在中国现实的国情条件下，在国有大企业改革的现阶段，不能简单地沿用前些年国有中小企业改革的办法，把企业退给别人。改革的方式需要转变，即依托资本市场在国有体制下对这些企业直接进行市场化改造，通过上市实现公众公司改革，这正是国资委在积极推进的整体上市工作。



净的上市公司，没有集团公司、不肯存续企业，完全按照资本市场的要求运营。这种状态就彻底实现了国有资产的资本

化，流动性非常好，随时可以调整、也很容易调整。一旦国家需要钱，通过资本市场可以非常顺畅地变现。 刘丽靓

邵宁称，第一，上市模式现在的方向是整体上市，至少要做到主营业务整体上市，所以上市公司整体的业务链是完整的，具备独立经营的能力。主营业务整体上市的集团公司，逐步将存续企业消化之后再实现整体上市。第二，依托的资本市场，市场选择是境外加境内，A+H的模式。第三，竞争性国有大企业最终的体制模式很可能就是一个干干净

环保产业多规划标准护航 十二五产值或达5万亿

近日从有关部门了解到，与环保产业直接相关多个规划和标准正在紧张制订当中，这些规划和标准从多个方面明确要加强环境保护力度。全国工商联分析认为，预计到2015年，节能环保产业总产值将达5.3万亿元。 张社霞

一家之言

摩根大通董事总经理李晶: 今年中国股市将跑赢全球

摩根大通董事总经理兼中国区全球市场业务主席李晶女士近日在媒体会上对今年的A股市场走势表示看好，她预计今年中国股市将跑赢全球，而蓝筹股又将跑赢大盘，A股到年底时将达3600点。

李晶指出，A股的风格已有明显转变，去年创业板和中小板表现出色，但今年蓝筹股，包括银行房地产等表现较好，A股市场的格局和风格都在转变。摩根大通预期，盈利情况较好的大盘蓝筹股未来将会跑赢大盘。

李晶对银行股今年的表现极为看好：“随着净息差扩大，贷款总量也在增长，而且坏账增长并不会明显显现出来，今年将是银行业绩创历史新高的第五年。全球基金经理对银行股的看法都已有所转变。” 严婷



蓝筹股决定市场方向

周三，沪深股市在海外股市下跌和房产调控将加码消息的影响下大幅低开，在稍作上冲便震荡回落，沪指在跌破3000点后抛压逐步减轻，买盘不断入场推动股指节节走高，K线以一根带下影线的中阳线报收。券商、银行、保险、餐饮旅游及补涨的二线蓝筹股崛起，极大的鼓舞了多方士气。我们认为现在的市场在震荡消化上方压力位，即将出台的经济数据

和CPI数据会考验市场，但市场的反复震荡已经充分反映了通胀预期，后市有望在蓝筹股的带动下挑战上方压力位。

对近期行情的震荡，我们坚持认为不存在系统性风险，是对3000点的回踩，一个主要的原因是资金面依然宽松，对行情发展构成资金支持。货币市场迎来了年内的资金高峰，4月份，公开市场到期资金量达9110亿。这一充裕的流动性条件，致使央行加大了回笼力度。各期限回购利率均保持在去年11月下旬以来的低位水平。货币市场利率的稳步回

落，主要是因为近期异常宽松的流动性局面，这也是央行此次加大资金回笼力度的原因。而且近期人民币升值还在加速，也在给反弹添加催化力量。

操作策略上，继续关注蓝筹股，银行、券商、保险、钢铁、石油石化等。稀土类股票在经过前期的大幅炒作后，短期将进入修整期，可先行退出。另外，在大盘震荡期间可适当关注重组股，莱钢、济钢复牌后的强势涨停给重组股注入了兴奋剂。

国元证券

中金报告

国内宏观流动性逐步趋紧，但短期内依然相对宽松。二季度央票和正回购的到期量由于一季度短期公开市场操作规模的增大而迅速上升，这会使央行被迫增加公开市场操作力度；4月6日也刚刚完成年内第二次加息，未来宏观流动性逐步趋紧的态势几成共识，但只要通胀风险不超出市场预期，流动性进一步紧缩的风险不大。

房地产市场资金“挤入”股市概率增大

新政力度有所显现，房地产市场资金“挤入”股市概率增大。从房地产企业陆续出台的一季报可以看到，房地产成交量下降、销售放缓已经成为了主旋律。虽然目前尚无房地产资金流入股市的直接观测指标，不过从近期阳光私募基金的异动中可见一斑。由于私募基金的投资门槛相对较高，一般个人投资者难以企及，这

可能隐含着具备房地产投资能力的投资者转移投资私募基金的结果；另外，尽管股市在去年11月中旬开始回落导致私募基金发行数量有所减少，但平均募集规模却迅速扩大，在2月份超过4亿元，特别是这一现象是出现在“限购令”措施出台之后，巧合之中或许也有必然的联系。

中金公司

国元证券
GUOYUAN SECURITIES

国元证券“理财大讲堂”
每周六上午9:30-11:30开讲

咨询电话:0551-2650939 2615542
地址:合肥市宿州路20号 合肥宿州路证券营业部

徽商期货 贴心服务

客服电话:4008878707
研发热线:0551-2867116
短信服务:外盘信息、操作提示、实时行情
培训体系:徽商期货学院、期货培训知识班、各类投资报告会、研讨会
套保方案提供:贴近市场,量身定制

客服电话:4008878707
网址:www.hsqh888.com
地址:安徽合肥市芜湖路258号

华安期货
HUA'AN futures

华安期货具备商品期货和金融期货双重业务资格

全国统一客服热线:400-8820-828
公司网址:www.haqh.com
地址:合肥市长江中路419号华安期货大厦

交通银行
BANK OF COMMUNICATIONS

电话:2637336;2636979

国元证券
GUOYUAN SECURITIES

“国元证券优质服务月”活动于2011年3月15日-4月15日正式开展，IPHONE、IPAD等现金大奖等你来拿！

详情请拨打全国统一客服热线 95578 咨询
或登录国元证券网 www.gyzq.com.cn 查询
或至国元证券各营业部咨询。