

# A股“炼”钢铁 三因素助推

钢铁股周二盘中再度崛起,板块个股普遍飘红,板块指数一度飙升超过5%,河北钢铁等多只龙头股强势冲上涨停板。钢铁板块中,韶钢松山、河北钢铁、南钢股份、安阳钢铁、成钢股份、重庆钢铁、三钢闽光、华菱钢铁、西宁特钢等股冲击涨停,整体市场做多热情高涨。

## 市场·观察



### 市场面:蓝筹修复行情继续

珞珈投资认为,从市场分析来看,钢铁股走强是偶然也是必然,市场蓝筹行情继续,我们认为:当蓝筹和题材股一个鼻孔出

气的时候,才是赚钱效应最佳时刻,目前这个时点还需等待。

### 资金面:主力青睐钢铁股 9个交易日狂买

资金流向方面,截至收盘,资金流向显示,两市资金净流出83.43亿元,其中主力资金净流出73.05亿元,散户资金净流出10.38

亿元。周二钢铁板块资金流入第一,从钢铁板块近10日资金流向看,有9日资金都表现为净流入。

### 基本面:预期改善,钢价上行概率大

国金证券分析师王招华表示:“2011年、2012年中国钢铁行业的产能利用率向上,全球铁矿石的产能利用率向下。在这样的大背景下,钢铁业的盈利弹性将会再现,亦即曾被市场定义为“木乃伊”(没有水分、没有弹性)的钢铁板块将会复活。”推荐钢铁行业四类股票:中厚板类(华菱钢铁、新钢股份、柳钢股份、南钢股份、重庆钢铁、安阳钢铁);价值类(宝钢股份、武钢股份、

鞍钢股份、太钢不锈、河北钢铁);西北类(新兴铸管、八一钢铁、酒钢宏兴);油气输送管类(金洲管道、常宝股份)。

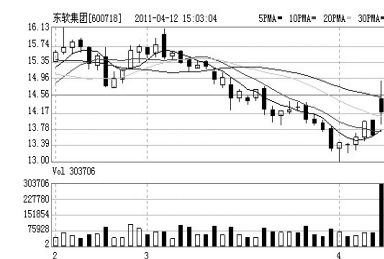
值得注意的是,二季度是房地产开工面积骤增的时期,加上国家加大建设保障性住房力度,二季度钢材需求将集中释放;而近期原材料价格上涨对钢材价格形成有力支撑,后期钢价将继续看涨。钢材刚性需求的存在以及钢价有力的成本支撑,将

推动基本面继续向好。

而长江证券也认为“只要4月旺季如期而至,钢价上涨进而兑现预期的概率较大,一是源于行业供需可能的迅速改善;二是外需稳步复苏,国际钢价的上涨也将带动出口复苏增加需求增量;三是行业低盈利状态制约钢价的进一步下跌。”推荐新兴铸管、八一钢铁、攀钢钒钛、华菱钢铁、柳钢股份等个股作为4月投资组合。 杨晓春

## 强势点评

### 东软集团(600718) 政策利好空间广阔



目前国家发改委、工信部、科技部等多部委共同参与的《加快发展高技术服务业的指导意见》已进入起草阶段,其中,云计算产业将被作为未来高技术服务业的主角。事实上,“十二五”规划纲要及《国务院关于加强培育和发展战略性新兴产业的决定》,均把“云计算”作为新一代信息技术产业的重要部分来强调。因此,我们建议关注该行业龙头企业东软集团。

公司主营计算机软件产品、软件与硬件产品开发和销售等,是目前国内行业最大的软件提供商之一,作为我国软件行业的龙头,在通信类软件及解决方案中更是独占鳌头,一直和联通、移动、网通等国内大型电信运营商有着密切及长期的合作关系。基于对3G和联通公司的良好判断,未来联通的主营业务收入同比会有较大的涨幅,业绩也预期稳定增长,持有该股股票很可能在未来为公司带来一定程度的投资增益。

二级市场上,该股经过回调以后,近日底部企稳,量能逐级放大,资金介入迹象较为明显。预计该股后市有望延续走高,建议投资者重点关注。

杨晓春

## 个股传闻

据传,哈药股份:近期将有2个新产品上市;

据传,华神集团:华神生物顺利通过“氧化低密度脂蛋白定量测定试剂盒”;

据传,山鹰纸业:80万吨造纸项目即将开工;

据传,南京医药:年报拟高送转;

据传,民生投资:民生证券将借壳民生投资上市;

据传,鲁信创投:鲁信增资山东国投,力争年内申报IPO;

据传,S上石化、S仪化:有望正式启动

股改;

据传,华锐铸钢:逆向大重组集团定向增发1.3亿股收购30亿资产;

据传,独一味:拟收购一家肿瘤医院;

据传,中金岭南:正在计划海外开发稀土矿。

## 操盘手记

### 低价股是黑马的摇篮

低价股是黑马的摇篮,早已是不争的事实,价格低也是一种稀缺资源,这是中国股市的一大特色,如果是三四元之下的小盘即便ST股,那就是一座金矿。中大盘低价股弹性虽不如小盘,但如果蛰伏打底时间够长或有大资金提前潜伏,一旦爆发同样能让价格飞。钢铁板块是明证,下面谁将接过钢铁板块的领涨大旗,我认为非电

力、交通莫属。阿牛上周四最低买的包钢昨日卖出买进了华电能源,阿思周一14.10元买进了大牛股西北轴承,我们其他几位重仓买进了有黑马龙头相的上海电力,另外还买了些四川长虹,ST新太,现正跟踪漳泽电力、山东海化、东方通信、新潮实业、福建高速。阳春三月,春光明媚,草根股生机勃勃,正是踏青驻足时。 一剑

## 资金流向

### 8.5亿资金出逃 两类股受追捧

两市周二的总成交金额为2897.3亿元,和前一交易日相比减少289亿元,资金净流出约8.5亿。指数继续震荡,各板块分化明显,钢铁、电力资金流入明显。

相关热点板块及个股如下:

周二资金净流入较大的板块:钢铁、

电力、运输物流。

钢铁,净流入较大的个股有:河北钢铁、南钢股份、韶钢松山、攀钢钒钛、安阳钢铁、鞍钢股份、马钢股份。

电力,净流入较大的个股有:国电电力、长江电力、上海电力、华能国际。

### “国元证券优质服务月活动”之风险提示:股指期货风险

#### (一)固有风险

1.基差风险。基差的异常变动,表明股指期货交易中的价格信息已完全扭曲,这将产生巨大的交易性风险。2.合约品种差异风险,类似的合约品种,受相同因素影响,价格变动不同。3.标的物风险。股指期货标的物的特殊性,使完全意义上的期货与现货间的套期保值成为不可能,因而风险将一直存在。4.交割制度风险。股指期货采用现金交割的方式完成清算,相对于其他实物交割进行清算的金融衍生产品,存在更大制度风险。

#### (二)常见风险

1. 法律风险 不具有合法期货经纪业务资格的期货公司,或期货公司在交易过程中有违法违规经营行为,会给投资者带来损失。2. 市场风险 股指期货微小的变动就可能使投资者权益遭受较大损失,严重者本金可能损失殆尽。3. 操作风险 指因人员、系统内部控制不完善等方面的缺陷而导致损失的风险。4. 现金流风险 当投资者无法及时筹措资金满足建立和维持股指期货持仓之保证金要求的风险。

## 新股信息

### 周三新股申购指南

#### 天喻信息

申购代码:300205 申购简称:天喻信息  
申购价格:40.00元/股 市盈率66.89倍  
发行数:1991万股 网上发行:1595万股  
申购上限:1.5万股 上限资金:60万元

公司是一家专业从事智能卡产品及相关应用系统的研发、生产、销售和服务的高新技术企业。

#### 理邦仪器

申购代码:300206 申购简称:理邦仪器  
申购价格:38.00元/股 市盈率60.32倍  
发行数:2500万股 网上发行:2000万股  
申购上限:2万股 上限资金:76万元

公司是国内领先并在全球持续快速成长的医疗电子设备供应商,公司产科系列产品占有21.89%的国内市场份额,位居全国第一。

#### 欣旺达

申购代码:300207 申购简称:欣旺达  
申购价格:18.66元/股 市盈率58.94倍  
发行数:4700万股 网上发行:3760万股  
申购上限:3.7万股 上限资金:69.042万元

公司是国内锂电领域设计能力最强、配套能力最完善、产品系列最多的锂离子电池模组制造商之一。公司主营业务是锂离子电池模组的研发、设计、生产及销售。公司主要产品为锂离子电池模组。

## 基金观点

### 富国系成最大黑马 股市上涨考验指数“增强”能力

指数型基金正成为市场反弹的最大受益者。在快速上涨的市场中,能否紧跟甚至战胜指数,正考验着指数基金的管理能力。银河证券数据显示,截至上周末,指数型基金今年以来平均上涨7.02%,指数增强基金平均上涨7.07%,大幅战胜了标准股票型基金-0.45%的收益水平。而在15只致力于战胜市场的指数增强基金中,仅有两只产品战胜了基准指数。其中,截至上周末,富国天鼎中证红利指数上涨了10.50%,与此相比,中证红利指数的年涨幅为8.3%。富国沪深300指数基金上涨了988%,而同期沪深300指数涨幅仅为7.2%,在19只追踪沪深300的指数型基金中名列第一。业内人士指出,在快速上涨的市场中,受仓位、跟踪误差、以及时机判断等因素的影响,要战胜指数对于指数增强型基金来说,几乎是难以完成的任务。而获得稳定的超额收益,更是难上加难。