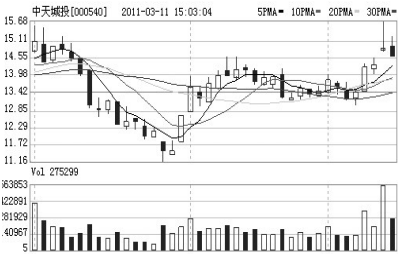


# 中天城投 000540

# 兑现利好 夯实可持续发展基石



## 热股追踪

公司在渔安片区的一级开发项目占地9.53平方公里，完成一级开发后，预计可出让的商住用地为5622亩。渔安安井片区是确定的城市近期重点建设区域之一，是贵阳市老城区的拓展用地和重要功能组成部分，是以旅游服务为主要职能的城市功能区，未来将建设成为集休闲度假、旅游商务、生态居住于一体的温泉旅游新城。由于目前云岩区基本无大幅可供出让的土地，因此本项目土地具有稀缺性。

### 成本低廉 盈利前景好

公告显示，公司本次拿地的成交价款9.89亿元，折合每亩为128.5万元，折合楼面地价597元/平方米。

### 资源禀赋优异，增长确定，估值低廉

公司资源禀赋优异：拥有探矿权的小

金沟锰矿正蓄势待发；潜在资源——野马川煤矿+吃磨营煤矿前景广阔；潜在商业、旅游资产丰厚。

另外，市场导向下的政企合作模式也确立了公司迥异于对手的独特竞争优势，特别是3月9日与贵州省人民政府共同签订了《中天城投参与贵州省“十二五”保障

性安居工程建设框架协议》将有利于公司获取更多的战略资源。我们认为，公司不仅是地产股，更是厚积薄发的优质资源股。经保守测算，公司各项资源的合理股价估值应为27元，从目前价位上看，仍有80%空间。

国信证券

## 主力狙击手

# 中邮系 20亿潜伏 徐工机械



徐工机械发布年报，高达252.14亿元的营业总收入同比增长21.81%，而净利润则大增68.04%，达29.26亿元。公司还提出在增发H股之前滚存利润的分配方案为每10股送10股派现1.2元。年报中透露的主力动向为，一向风格凌厉的中邮系豪掷20亿元提前潜伏，目前获利颇丰。

良好的业绩让徐工机械成为机构关注的焦点。操作风格彪悍的中邮系重金砸向该股，旗下两只“旗帜”产品进入前十大流通股东之列——中邮核心成长和中邮核心优选合计买入约4100万股，按照去

年四季度平均股价49.76元计算，建仓成本达20亿元之巨！

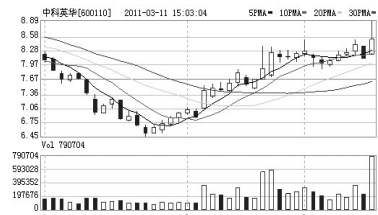
这也符合中邮系一贯作风，即在明确看好的个股上总是集体出动，而且一旦出手就重仓驻扎。不过此次的事实证明，中邮系斥巨资20亿元投向徐工机械的选择收益不菲。不但入驻后不久公司就推出如此优厚的分配方案，股价也一直维持较强走势。今年初股价最高时达62.92元，“中邮系”账面浮盈最高时超过5.8亿元，收益率近30%。

令人惊讶的是，尽管“中邮系”下20亿元的重注，但依然未能占得第一大流通股东的席位。一家在资本市场上籍籍无名的商业银行——上海农商行，以5041万股的持股量排名流通股东首位。按目前近60元的股价计算，其持股市值已达30亿元之巨。

杨晓春

## 强势点评

# 中科英华 600110 股东增持 提振士气



中科英华周四晚间表示，公司股东上海润物实业发展有限公司在3月2日至9日期间，增持公司股份652万股，占总股本0.57%，价格区间为每股8.002元~8.269元。

国家推动三网合一有望带来电子信息产业迅猛发展，电子材料市场前景广阔，公司是国内电子新材料行业龙头之一。

二级市场上，该股强势上扬。

杨晓春

## 一周强势股点评

# 弱市中优质股凸显英雄本色

本周股指在3000点附近维持弱势震荡的格局，3000点上档压力重重，本周数据的公布增加了投资者对于紧缩政策的预期，而盘面上也缺少持续的上涨兴奋点，因为股指本周表现平平，特别是下半周，在外围股市遭遇大跌的背景下，也是出现了连续的调整。然而弱势中，一些优质个股，特别是一些高送转和业绩有良好预期的个股受到机构投资者的抢筹。在弱势的市场中形成了自己的一道亮丽的风景。

## 一周弱势股点评

# 高估值股遭机构抛弃

正所谓，成也萧何，败也萧何。前期个别强势股的补跌成为本周行情的最大风险所在，以徐家汇和丽江旅游为代表的个股，资金明显出逃。题材股的大起大落，已成市场常态。所以参与该类品种之前，必然先要做好充分的心理准备。

## 股市马经

# 判断强庄的几个重要特征

一般来说，判断庄家的强弱，有如下几点标准：

### 在突发性利空出来时，股价走势坚挺

突发性利空包括大盘和上市公司的两方面。这种“突发性”往往许多机构都没有思想和资金等方面的准备，常常是以股价的下跌来回应，而实力强大的庄家则有能力应付和化解各种不利因素，不会轻易随波逐流，它在利空的情况下，可能会以横盘，甚至逆市上扬的走势来表现。

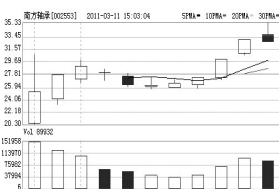
### 从时间角度和K线判断

从时间角度来说，能够更长时间保持独立于大盘走势的个股，其控盘的庄家实力相对就比较强，表现在股价形态上中、短期均线呈多头排列，形态上升趋势明显，涨跌有序，起伏有章，这也是强庄的特征之一。

单纯从K线判断，一般强庄股多表现为红多绿少，这表明涨的时间多于跌的时间，阳K线的实体大于阴K线的实体，庄家做多的欲望较强，市场的跟风人气也比较旺盛。可以经常性地观察到，个股在上涨的时候力度比较大，在涨幅的前列常常看到它的影子；而下跌的时候幅度却远远小于其它的个股，并且成交量高于盘中个股的一般水平。

以上所列只是强庄的一部分特征，每个投资者还可以根据自己的经验去寻找其它的一些判断方法。但在跟庄的同时不要忘记，选择适当的大势背景及时间，是操作中较为关键的要点。

## 机构淘金



### 骑白马

南方轴承(002553) 具备先发优势 未来成长明确  
公司是一家专业设计、制

造和销售滚针轴承、超越离合器的高新技术企业，是国内滚针轴承和超越离合器产量最大的生产企业之一。公司作为细分行业龙头，在同行业中具备

先发优势，未来成长明确，主营业务中接近90%来源于下游摩托车和汽车行业。二级市场上，该股短线连续走高，明显受到主力关注，留意。金证顾问



### 选黑马

联美控股(600167) 量能配合 均线多头即将腾飞  
公司最大经营亮点就是其公共事业的垄断优势，主营

供热给公司带来稳定而又持续的现金流入，是公司持续发展的保障。公司供暖面积和接网面积持续稳定增长，并采用新型锅炉对原有锅炉进行改造，继续加强燃煤成本控

制，保证了营业收入及利润的稳步增长。该股在经历相当长一段时间的盘整之后，现在或已到行情启动阶段，而且量能配合良好，均线排列整齐，有发散迹象。金证顾问



### 找概念

大同煤业(601001) 资产注入 后市有望再度向上  
公司作为国内优质动力煤生产企业，目前拥有的矿并

所开发的侏罗系煤层出产的煤炭具有低灰、高发热量等显著优点。集团的规划是资产注入分步实施，最终实现整体上市。公司资产注入积极推进中，长期来看产能提升空间

较大。二级市场上，该股经过前期的震荡调整后风险已基本释放。预计后市仍有望在量能的配合下再度向上，建议投资者适当关注。北京首证

国元证券 GUOYUAN SECURITIES  
“国元证券”理财大讲堂  
每周六上午9:30-11:30开讲  
咨询电话:0551-2650939 2615542  
地址:合肥市宿州路20号 合肥宿州路证券营业部

徽商期货 与您共荣  
●中国最具区域影响力期货公司  
●大连商品交易所最具成长性会员  
●郑州商品交易所市场进步奖十强  
●上海期货交易所交易优胜奖  
●“全国青年文明号”荣誉称号  
客服电话:4008878707  
网址:www.hsqh888.com  
地址:安徽合肥市芜湖路258号

华安期货 HUA'AN futures  
拥有恒生、易盛、闪电手、文华一键通、上期技术等多种交易系统  
全国统一客服热线:400-8820-628  
公司网址:www.haqh.com  
地址:合肥市长江中路419号华安期货大厦

交通银行 BANK OF COMMUNICATIONS  
电话:2637336;2636979

国元证券 GUOYUAN SECURITIES  
股民培训基地  
“首家融资融券专题培训”  
地址:合肥市庐江路123号庐江路营业部  
全能服务专线:2627033  
www.gyzq.com.cn