

# 动如脱兔 春生行情扑面而来

热点聚焦

春节前,当大多数人承认沪指2661点是底部,还一味往2500点、2400点看空时,我写下了“挖坑冬播,绝地中迎新生萌动”的上联。春节后,当许多人忧心于通胀,认为上半年没行情时,市场却突然井喷。正好用“动如脱兔,春生行情扑面而来”的下联以对。华东师范大学企业与经济发展研究所所长 李志林

## 每年股市的走势总是与年初多数人的观点相反

2008年初,当多数人还沉浸于2007年大牛市的欢乐、一致预期2008年能涨到8000点、10000点时,结果却从6124点单边跌到1664点,恰如鼠年的成语——“抱头鼠窜”。2009年初,当人们还没有从全球金融危机和大熊市的噩梦中惊醒过来、一致预期经济衰退

的2009年全年不会有行情,至少上半年是L型走势时,行情却意外发动,从1664点单边涨到3478点,暴涨了一倍有余,恰如牛年的成语——“牛气冲天”。2010年初,在年前以3277点收盘、满市场都在叫“跨年度创新高行情正在展开”、一致看高4000点、4500点

时,股市却从3308点~2318点~2808点,恰如虎年的成语——“虎头蛇尾”。2011年初,面对着CPI高企、货币收紧,加息提准、各地旱灾的压力,市场一致认为上半年不会有行情,是否又会出现兔年的成语——“动如脱兔”那样的奇迹呢?

## 专家和机构解读的基本面对对走势的预测,往往脱离市场实际

一段时间来,市场多数人为何会看淡今年上半年股市?无非是被专家和机构关于“上半年基本面不好”的舆论所灌输、所洗脑。例如,上半年CPI会高达6~7%,至少加息2~3次,“提准”6~8次,政府的防通胀很可能失控等等。但是,却忽略了市场的实际:第一,市场跌到2700点附近是否已经对上述利空给与充分的预期?第二,若人民币升值5%所带来的抑制通胀和引来热钱的效应,是否能抵消部

分负面因素?第三,若经济滞胀,政府是否会对货币政策进行调整?第四,2750点位置,按2010年业绩,平均市盈率仅15倍,已相当于2005年998点和2008年1664点估值水平,是否有可能不惧利空?第五,美国、欧洲、日本、巴西、印度、俄罗斯基本面比中国差得多,为什么他们的股市却不惧利空,创出或接近两年半来

高点?第六,股市历来提前与经济半年左右时间作出反映,既然都预期下半年基本面会变好,为什么就不能在上半年提前启动行情呢?第七,在抑制了楼市之后,谁能预知楼市的巨资在什么时候,以多大的数量来推动股市行情?第八,既然股市从来是少数人赢多数人的游戏,为什么要这么相信多数人的意见呢?可见,股市本身的逐利性,以及部分先知先觉者的逆向思维、心理和行为,往往造成股市的奇迹发生,专家们的盲点完全有可能使他们再一次“大跌眼镜”。

## 用兔年的成语确立“春生”行情的战法

“守株待兔”:按“小”、“新”(新兴+次新)、“低”(估值30倍左右)、“社”(社保介入)、“高”(高成长、高送转)、“重”(购并重组)原则,持股待涨。“狡兔三窟”:在优选的基础上,尽可能分散地持

仓,以博取高概率。“不见兔子不撒鹰”:不是新兴产业,没有高送转可能,或公布年报时不高送转,就坚决放弃。“动如脱兔”:有了股指期货后,行情来得快,去得也快。故在2~4月中,指数不脱

2800~3200点箱体,故要尽量多做波段,以曲线延伸直线。“兔子尾巴长不了”,当“春生”行情发展到极致,市场疯狂时,要坚决果断地“春收”,把胜利成果拿到手。

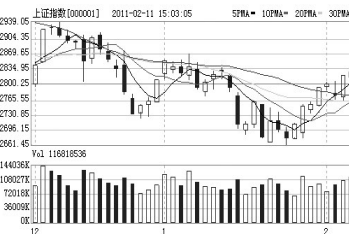
股民热线:0551-5223801 E-mail:scbzq@mail.hf.ah.cn

### 2月11日沪深指数

上证指数:  
开盘:2815.12 最高:2835.41 最低:2807.61  
收盘:2827.33 涨跌:9.16 成交:1287.94亿元  
上涨:641家 下跌:263家 平盘:71

深证成指:  
开盘:12162.32 最高:12376.03 最低:12127.74  
收盘:12292.49 涨跌:121.98 成交:973.73亿元  
上涨:936家 下跌:307 平盘:81家

### 上证指数日K线图



### 深证成指日K线图



### 名家看盘

英大证券研究所所长李大霄:  
股市春天已经来临



日前,英大证券研究所所长李大霄表示,股市春天已经来临,目前市场渐入佳境,反弹趋势较为明显。大盘股估值水平落地,价格具备一定防守型。A股不管是与国际市场相比还是纵向比较,都具备较好的投资价值。

李大霄认为,央行2月加息主要是抑制通胀。市场对此已有预期,加上大盘蓝筹股的估值支持,此利空不改变市场运行大格局,他对全年中国资本市场判断为融冰之旅渐入佳境。 东财

### 名博点津

## 新股即将迎来炒作黄金期

周五大盘如期窄幅震荡,但个股依然红盘居多。周五大盘的走势,本质上属于突破30日均线 and 年线后的整固走势,同时也是因为短线上升速率过大,而重要均线尚未跟上,因此预计下周大盘还有震荡整理要求,目的仍是以时间换空间,等待股指缓慢转势。

对于后市市场热点,本人认为高铁基本确定短线筑顶,水利建设也已进入

短线行情末期,春节前最强势的两大热点暂时有退潮迹象。而三农概念在经过连续二个交易日的上涨之后,需要震荡洗盘。我认为,从最新的盘面看,新股有望成为新的做多热点。从目前来看,新股炒作条件基本形成:1、前期强势的高铁水利特点退潮,市场需要酝酿新热点;2、新股前期破发及中小板和创业板大幅调整,客观上完成了补跌动

作;3、大盘见底,新股因套牢盘少容易成为新多资金建仓对象;4、高送转炒作更容易从新股中打开突破口;5、最近盘面显示新股明显活跃涨停股票大幅增加。本人认为,从目前到年报公布结束前,将成为新股炒作黄金期。而通过实时看盘观察,许多新股已经出现较好的买入时机。

淘金

### 行业掘金

## 农业板块打响节后第一枪 种子龙头企业有后劲

在种子提价、政策扶持等利好因素的刺激下,种子板块近日备受市场关注,在这些企业中,最值得推荐的当属拥有优质种子品种、产销两旺、盈利水平可能超预期的龙头企业,其具有的品牌核心竞争力优势将获得更大的发展空间。

如隆平高科近期正进行股权整合,整合完成后,隆平高科将由外资参股公司转变为纯内资公司,作为种子行业的龙头公司,隆平高科将在种业改革浪潮中成为主要帮扶对象,长江证券认为公司的想象空间较大。

宏源证券则认为,以丰两优1号及升级版丰两优香1号为主打产品的丰乐种业,两大主力品种是目前国内推广面积最大的单品种,考虑到公司各业务明确的盈利前景,给予增持评级。

郭文珺

国元证券 GUOYUAN SECURITIES 诚招 证券经纪人 有意者请简历 EMAIL: hf\_szl@gyqz.com.cn 咨询电话: 0551-2650939 2615542 地址: 合肥市宿州路20号 合肥宿州路证券营业部

徽商期货 技术领先 文华财经: E版、S版、一键通 彭博博易大师: 闪电手、下单精灵 掌上财富: 手机下单系统 金仕达 V6 交易系统 易盛 8.0 交易系统 客服电话: 4008878707 网址: www.hsqh888.com 地址: 安徽合肥市芜湖路258号

华安期货 HUA'AN futures 诚邀 证券经纪人加盟, 我们帮助您实现梦想! 咨询电话: 0551-2839082 2839072 交易热线: 0551-2839083 2839091 公司网址: www.haqh.com 地址: 合肥市长江中路419号华安期货大厦

交通银行 BANK OF COMMUNICATIONS 电话: 2637336, 2636979

国元证券 GUOYUAN SECURITIES 股民培训基地 “首家融资融券专题培训” 地址: 合肥市庐江路123号庐江路营业部 全能服务专线: 2627033 www.gyqz.com.cn