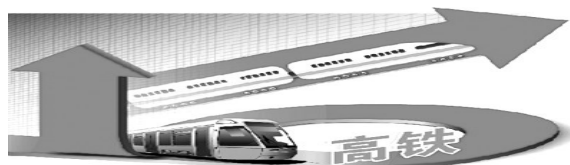


航空、铁路、公路、运输物流

四大板块受益春运行情

焦点·观察

随着国家法定春节假期的结束,春运也渐渐接近尾声。节前有预测称,今年春运40天中,全社会的旅客运量将达到28.5亿人,比去年实际完成的运量增加3亿人,增长11.6%。在二级市场上,春节前,一年一度的“春运行情”就已经启动。而有分析人士认为,春节后开盘的几天,或是“春运行情”爆发的高潮时期。春运行情中,航空、铁路、公路、运输物流四大板块都将受益。



航空:盈利将创新高

平安证券储海在最新的研究报告中指出,春运是民航每年第一个运输旺季,也是检验全年行业走势的第一个关键时间窗口。一般来说,春运期间航空公司的盈利总额占到全年盈利总额的10%-15%左右。数据显示,今年春运期间的订票情况好于2010年,客源需求增长迅速,订票时间提前,热点航线一票难求的现象重新出现。

公路:客运空前繁荣

从多家客车企业传来的消息显示,今年春节前,客车企业比往年更忙碌。公路客运市场空前繁荣,对营运客车的需求量随之激增,这给客车企业带来大量订单。订单就是利润,各客车企业在临近春节的

物流:抓住行业龙头

业内人士预计,2011年社会物流总额、物流业增加值增速约15%。目前新兴专业物流企业、转型的传统企业、综合物流服务商将最为受益,也将是物流板块中最具投资价值的标的。尤其是铁龙物流、中储股份这样具有大规模铁路货运的龙头企业,未来依托交通枢纽,提升业务辐射的预期也更为明朗。高铁涉及到的利益主体广泛,诸多相关行业都会从中受益。业内

有业内人士预期,2011年春运客座率将超过2010年5个百分点以上,行业盈利水平也将创新高。数据显示,国际航线客座率明显提升。业内人士认为,这得益于短期的留学生返程客源和春运出国旅游热度的上升。储海也认为,国际航线的淡季能够达到接近80%的客座率,春运出国游的火爆是主要贡献之一。

喜庆之时,掀起了热火朝天的生产高潮。春运行情之公路支线中,受益最大的莫过于汽车生产企业和高速公路相关上市公司。后者中,皖通高速、海南高速和四川成渝都值得关注。

人士分析,在新兴的专业化物流服务企业,保税科技、澳洋顺昌、新宁物流均处于业务快速扩张期,业绩大幅提升的同时也将享受快速增长的估值提升,将会是板块最具价值的投资标的。另外,作为由传统物流向现代物流转化的大型企业,中储股份将受益于央企改革、行业整合政策扶持,发挥规模优势,业绩增长与资产注入预期也催生一定的投资机会。

铁路:重点仍在高铁

众所周知,铁路一直都是春运的主力部队。作为一年中铁路运输行业最繁忙的时期,由于行业景气度的骤升,也推动着二级市场中铁路股股价的提升。尤其是高铁股,进入新年以来,表现可谓十分突出。在晋亿实业、晋西车轴、太原重工以及南北二车的连接发力下,高铁板块一直走强。

分析人士指出,铁路基建板块的大涨和进入春运高峰期有一定的关系,资金正是瞄准了此题材进行炒作。

第一创业证券在其最新研究报告中指出,中国高铁正处在加速发展的黄金期,它是国内产业中为数较少的“以市场换技术”成功的产业,中国政府不遗余力地发展高铁。2010年10月底,我国高铁总营运里程为7431公里,据统计,2011-2014年期间竣工的客运专线达17352公里,预计2015年我国高铁营运总里程将超过2008年铁路网规划(调整)所规划的1.6万公里,可提前5年实现2020年的规划目标。

建议投资者重点关注我国生产高速动车组以及动车机车的两大巨头中国南车和中国北车。同时,关注生产弹性元器件、桥梁支架和高铁声屏障等高铁配件产品的时代新材和新筑股份。

资金流向

有色、煤炭,短期资金出场

两市周三的总成交金额为17800亿元,和前一交易日相比增加2251亿元,资金净流入约5亿元。由于周二晚间央行公布加息,今早市场大幅低开,不过在农林牧渔及高铁板块强势走高带动下,开始回升。而午后,节前表现强势的有色金属、煤炭出现资金流出。节前我们明确指出,上证指数在2800附近需要短期调整,周三的走势符合预期,而短期回调的支持位在2750,预计周四探底后继续反弹。周三有色金属、煤炭出现资金流出,我们认为是节前的短期获利资金所为,由于他们业绩良好,逢低仍可关注。

相关热点板块及个股如下:

周三资金净流入较大的板块:农林牧渔、机械、工程建设、汽车类。

周三资金净流出较大的板块:有色金属、煤炭石油、中小板、银行。

农林牧渔,净流入较大的个股有:亚盛集团、北大荒、金健米业、华英农业、禾嘉股份、罗牛山、红太阳。

机械,净流入较大的个股有:青海华鼎、西北轴承、中国南车、天马股份、中国北车。

工程建设,净流入较大的个股有:葛洲坝、安徽水利、中材国际、粤水电。

市场传闻

据传,方大炭素:核石墨试生产合格,批量生产石墨烯获得专利,赢得10亿大订单;

据传,同达创业:进入中信国安锂电产业链;

据传,联环药业:杭州现流感高峰甲流占90%;

据传,峨眉山A:二道桥索道的复建工作也有望重启,年后将整合乐山大佛大景区;

据传,怡亚通:预计业绩同比增长

100%以上;

据传,运盛实业:投资20亿元的粮食现代物流项目启动;

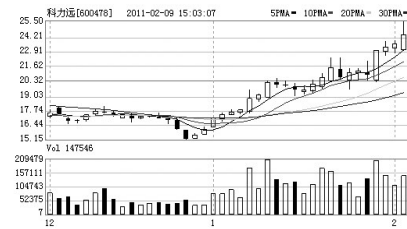
据传,长城电工:总投资10亿元的天水电工电器产业园已经签约并将启动实施;

据传,光迅科技:光通讯产业园一期建设项目即将投产,预计可实现年均销售收入12亿元;

据传,巨星科技:集团可能会对杭州叉车进行收购。

强势个股

科力远 龙腾四海 新高不断



抓住 Panasonic 株式会社和三洋电机株式会社合并带来的机会,科力远以5.02亿日元(相当于4000万人民币)收购松下公司内部部分公司 Energy 公司在日本湘南工厂开展的车载用镍氢电池事业相关资产,以及湘南 Energy 株式会社的100%股权。该收购有助于推进公司国际化进程,公司将加大对收购对象的后续投入。二级市场上,周三该股再创新高。

投资亮点:

1、公司是泡沫镍行业最大的供应商,市场占有率长期保持在30%左右,而国外中高端市场占有率高达60%。

2、HEV 动力电池是公司未来发展最大看点,镍氢电池 HEV 应用领域在安全性和成本方面较锂离子电池有较大优势,预计在未来一段时期的 HEV 中将保持较大比重。

新股信息

周四新股申购指南

华峰超纤

申购代码:300180 申购简称:华峰超纤
申购价格:19.73元/股
对应市盈率51.92倍
发行数:4000万股 网上发行:3200万股
申购上限:3.2万股 上限资金:63.136万元

公司主营业务为超细纤维PU合成革的研制开发、生产、销售与服务。公司在超细纤维合成革产销方面,均排在全国前列,其中,2007、2008、2009三年销量均列举首位。

佐力药业

申购代码:300181 申购简称:佐力药业
申购价格:23.50元/股
对应市盈率60.72倍
发行数:2000万股 网上发行:1600万股
申购上限:1.6万股 上限资金:37.6万元

公司专业从事药品的研发、生产和销售。公司立足于药用真菌生物发酵技术生产中药产品,通过多年的研发、改进,实现了珍稀中药材——乌灵参的产业化生产,实现了传统中药材和现代生物技术的结合,填补了中药材领域的空白。

捷成股份

申购代码:300182 申购简称:捷成股份
申购价格:55.00元/股
对应市盈率74.32倍
发行数:1400万股 网上发行:1120万股
申购上限:1.1万股 上限资金:60.5万元

公司专业从事音视频整体解决方案的设计、开发与实施,是目前国内最具实力的专业音视频整体解决方案产品提供商之一。

东软载波

申购代码:300183 申购简称:东软载波
申购价格:41.45元/股
对应市盈率59.23倍
发行数:2500万股 网上发行:2000万股
申购上限:2万股 上限资金:82.9万元

公司以低压电力线载波通信产品的研发、生产、销售和服务为主营业务。

力源信息

申购代码:300184 申购简称:力源信息
申购价格:20.00元/股
对应市盈率68.97倍
发行数:1670万股 网上发行:1340万股
申购上限:1.3万股 上限资金:26万元

公司是国内著名的IC目录销售商,主要从事IC等电子元器件的推广、销售及应用服务。

内蒙君正

申购代码:780216 申购简称:君正申购
申购价格:25.50元/股
对应市盈率35.92倍
发行数:12000万股 网上发行:9600万股
申购上限:9.6万股 上限资金:244.8万元

公司完整拥有“煤-电-氯碱化工”及“煤-电-特色冶金”一体化产业链的循环经济企业,公司主营产品包括电力、聚氯乙烯树脂、烧碱、电石、硅铁等。