

天灾引发“粮忧” 热钱“屯兵”农产品

联合国粮农组织最新发表的报告指出,全球食品价格指数连续7个月上涨,今年1月全球食品价格指数达231点,创历史新高。

异常天气正在成为引发粮食担忧的一个主要因素。最近数月,全球多地频发暴风雪、洪涝、干旱等自然灾害,严重影响多个农业大国粮食生产。极端天气频发,市场担忧业已显现,国际粮价大涨,资金纷纷“屯兵”农产品市场。

热点·聚焦

异常天气绷紧农产品市场神经

荷兰合作银行的分析师在年度展望中指出,由于很多农产品的基本面失衡,全球农产品库存在2010年已接近历史最低水平,尽管目前玉米、大豆以及小麦看起来供应仍充足,但随着新兴市场需求的增加,在2011年,农业主产区的天气必须足够理想,才能帮助市场重新补充库存,阻止粮价飙升到前期的高点。

然而进入2011年,异常天气并未随着2010年远去。1月份,南半球农业产品出口国遭遇极端天气的袭击,主要大豆

出口国巴西和阿根廷分别遭受洪灾和旱灾,可谓“一半是海水、一半是火焰”。

在国内,北方持续干旱依然未能迎来有效降水。去年10月以来,北方冬麦区降水持续偏少,河北、山西、江苏、安徽、山东、河南、陕西、甘肃八省部分地区旱象露头并持续发展。受旱地区小麦即将陆续进入返青期,需水量将明显增加,而旱情可能迅速发展,对小麦返青生长和分蘖极为不利,将对夏粮生产构成严重威胁。



资金“屯兵”农产品

值得注意的是,随着“粮忧”预期的持续发酵,农产品市场量价齐升。

数据显示,1月份郑州商品交易所强麦期货上涨了近5%,同时持仓量也在5个月来首次大幅增加。春节长假前,12个合约的持仓量仍较前一个月增长了4万多手,总持仓量达到14万手左右,与去年7月份开始强麦期货启动涨势的态势一致。当时,强麦期货两个月

上涨了近9%,而持仓量同期则大幅增加了近15万手。

实际上,相对于国内市场的“被动”跟涨,国际市场的涨势更为凌厉。农业部的监测数据显示,1月10日~1月14日当周,芝加哥商品交易所玉米最近期货合约收盘价周平均每吨为247美元,国际食糖理事会原糖价格周平均每吨为653美元,与上年同期相比,价格涨

幅分别高达61%和15%。检测品种中涨幅最大的棉花价格同比上涨则高达116%。

专家指出,虽然当前资金“屯兵”农产品也是基本面的推动,并不改变市场的趋势,但需要警惕的是,资金也可能推动价格的暴涨暴跌,从而对农产品价格进一步上涨形成“推力”。

陈云

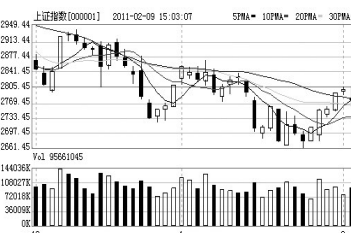
股民热线:0551-5223801 E-mail:scbzq@mail.hf.ah.cn

2月9日沪深指数

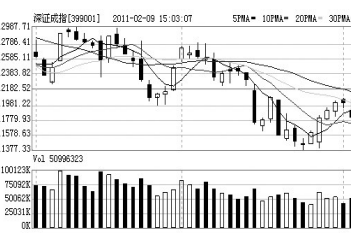
上证指数:
开盘:2778.70 最高:2804.21 最低:2764.87
收盘:2774.07 涨跌:-24.89 成交:1059.14亿元
上涨:315家 下跌:629家 平盘:31家

深证成指:
开盘:11903.65 最高:12041.96 最低:11774.30
收盘:11807.93 涨跌:-183.59 成交:652.69亿元
上涨:393家 下跌:869家 平盘:64家

上证指数日K线图



深证指数日K线图



名家看盘

高铁 水利 农业 新股 二月赚钱 紧盯四大热点

二月行情,仍将呈现结构性特征,因此要赚钱仍要紧盯市场热点:

1、以高铁为首的高端制造题材股。该热点的核心题材是高铁股,因此要密切关注晋亿实业是否见顶。从周三盘面看,晋亿实业尾盘跳水,拖累南方汇通、西北轴承、青海华鼎走弱,使得该热点有冲高乏力迹象,后市要观察该板块是否推出新龙头股延续板块强势。

2、水利建设题材。中央一号文件引爆了水利建设和节水题材股炒作,该板块龙头股是三峡水利,要观察该股能否继续保持强势,而节水题材如新界泵业、大禹节水等也属于关联炒作题材。

3、农业股。北方八省大旱可能导致农作物大面积歉收,这有可能刺激资金短线炒作农业股。

4、强势新股。周三盘面显示强势新股依然有不错表现,光正钢构、中化岩土涨停,海南橡胶继续大幅上涨。新股前期因为中小板和创业板调整,整体表现不佳,而一旦高铁和水利建设题材炒作退潮,那么后市新股有望接力上涨,大家只要注意这种板块运行节奏即可。

淘金

国元视点

加息利空影响 节后A股开门绿

结构性机会将是近期股市主要特征

春节后首个交易日A股在加息利空消息的影响下,低开开盘中震荡反弹尾盘再度回落,水利建设、农林牧渔、通信、云计算等板块涨幅居前,煤炭、有色金属、银行地产等拖累大盘。我们认为,即便没有加息利空消息的影响,近期的反弹缺乏成交量的支持,沪指在2800点也面临一定的技术回调,但回调的空间并不大,近期沪指将在2700-2900点震荡,这其中以主题投资为特征的结构性行情将不断演绎。

8日晚间,央行公布,自9日起上调

金融机构一年期存贷款基准利率各0.25个百分点,其他各档次存贷款基准利率相应调整。我们认为,此次加息实属预期之中,对市场影响相对有限,既不用过分乐观,也不必过分悲观。乐观派的观点认为,靴子已经落地,事实上即将公布的1月份CPI将不可避免反弹,从我们连续跟踪的农产品批发价格指数来看,超出预期几成定局,因此后续准备金率的上调恐将继续。我们依然认为,通胀不降,调控不止,预期猜测靴子,不如关注通胀持续度。不必过分悲观的缘由

是多空双方在2650到2900点的区间内较量了较长时间,节后物价水平可能会阶段性环比下滑,有利于股市心理预期,此外由于权重股的低估值,使得即使下跌,也是钝刀子割肉式的下跌,而非飞流直下三千尺。

操作策略上,以把握结构性行情为主,在控制仓位的情况下建议关注农田水利建设、农业、航运、光通信、智能电网、新材料、海洋工程装备等投资主题,另外,低估值的次新蓝筹股也可逢低关注,适当潜伏。

国元证券

慧眼识马

农历兔年A股首个交易日,在加息的利空影响之下,沪深股市呈现出调整之势,但是结构性机会犹存,《慧眼识马》个股在连续上涨之后,因为涨幅过大,有的已显疲态,因此,独行侠开始介入刚刚发力的农业股龙头金健米业,若愚看好隆平高科,联想到昨日召开的国务院常务会议出台的十项措施扶持粮食生产以及农业股的基本面,中央一号文件和3月初将要召开的“两会”,现在介入农业股应该说有一定胜算,而高铁股等高端装备,特别是其龙头股晋亿实业涨幅过大,适宜于边打边撤,投资者宜关注农业等新生热点,相机行事。

王贤松

金健米业逢低吸纳 晋亿实业边打边撤

姓名	上期	本期	代码	理由
叶问	太原重工	太原重工	600169	题材多,业绩优,前景好,资金青睐。
股王	中船股份	中船股份	600072	业绩虽差,但有注资和航母概念。
独行侠	中国北车	金健米业	600127	农业股新龙头,逢低吸纳,看高一线。
若愚	晋亿实业	隆平高科	000998	政策倾斜农业股,与主力共舞。

国元证券
GUOYUAN SECURITIES
诚招 证券经纪人
有意者请简历EMAIL: hf_szl@gyqz.com.cn
咨询电话: 0551-2650939 2615542
地址: 合肥市宿州路20号 合肥宿州路证券营业部

徽商期货 贴心服务
客服电话: 4008878707
研发热线: 0551-2867116
短信服务: 外盘信息、操作提示、实时行情
培训体系: 徽商期货学院、期货培训知识班、
套保方案提供: 贴近市场, 量身定制
客服电话: 4008878707
地址: www.hsqh888.com
地址: 安徽合肥市芜湖路258号

华安期货
HUA'AN futures
期货市场是创造奇迹
和实现梦想的地方!
咨询电话: 0551-2839082 2839072
客服电话: 0551-2839083 2839091
公司网址: www.haqh.com
地址: 合肥市长江中路419号华安期货大厦

交通银行
BANK OF COMMUNICATIONS
电话: 2637336; 2636979

国元证券
GUOYUAN SECURITIES
股民培训基地
“首家融资融券专题培训”
地址: 合肥市庐江路123号庐江路营业部
全能服务专线: 2627033
www.gyqz.com.cn