

世上没有无缘无故的爱 弱市中如何捕捉“黑马”？ 高铁股崛起对投资策略的启发

虽然说今年以来股市走势很差，绝大多数股票都出现了较为明显的下跌，其中不乏前期的一些强势品种，但是，也还是有板块逆势向上的，其中最突出的就是高铁板块。人们看到，曾经长期蛰伏的中国南车、中国北车等，时下动辄涨停，成为引领行情上涨的风向标，即便是那些只与高铁沾点边的股票，也走出了很强的上涨行情。世上没有无缘无故的爱，透过高铁板块的崛起，对我们投资策略有以下几个方面的启发。

投资·论坛

第一，在一个弱势环境下，市场也并非没有任何投资机会

的确，在某种意义上确实是出现了系统性风险，资金面的紧张使得股市行情被严重抑制。但是，反过来说，在现在这样的市场规模下，发动

局部行情的条件应该说还是基本具备的，只要有相应的个股与板块题材，那么就一定会有行情。当年美国发生“9·11”事件，股市大跌，但也有一

个生产监视用摄像头的企业股价暴涨。所以，关键是能否找到好的投资标的。

第二，投资题材股，需要有实际内容，不能仅仅只有概念

现在大家都在说调整产业结构，发展战略性新兴产业，国家也确定了要重点扶持七大产业，股市中相关的股票也都有所上涨，这次有突出表现的确是高端装备业中的高铁板块。这就表明，理性的投资者并不只是简单地看看政策支持什么行业就去买什么行业的股票，

而是要充分研究该行业的具体情况。有些行业国家支持力度很大，但是其基础却比较一般，即便受到再大的政策倾斜，也不太可能马上就见效。因此，这类板块的行情，更多是属于题材炒作。但是也有的是有比较多的实质性利好支持，像去年的工程机械，如今的高铁

以及以后可能会有表现的海洋装备及特高压输变电设备等，国内在这些领域实际上已经有了比较大的优势，现在又受到政策的推动，其运行环境向好，这就促使他们会有很好的表现。换言之，也就是投资题材股，也是需要实际内容的，不能仅仅只有概念。

最后，任何板块的上涨，都是有预兆的

高铁板块崛起在现在，但是在去年底就开始有所表现了，别的股票跌，它们基本不跌，有的时候还会上涨，与其它板块明显有差异，这就表明，已经有资金在介入了，当这种介入达到一定程度时，必然会导致股价的大幅度异动，即便这个时候市场环境一般，甚至还是

比较差的，但也无碍其行情的出现。在这里，关注相关股票的形态也是重要的，因为在形态上能够提示足够多的市场信息。对于那些在研究基本面方面能力有限的投资者来说，也可以借助技术分析来实现对强势品种的挖掘。应该说，市场上的投资机会属于每一类投

资者。高铁板块崛起了，这是今年第一个走强的板块，但是相信绝对不是最后一个。顺着高铁板块崛起的逻辑，投资者是能够继续寻找到更多将会崛起的个股及板块的。

桂浩明

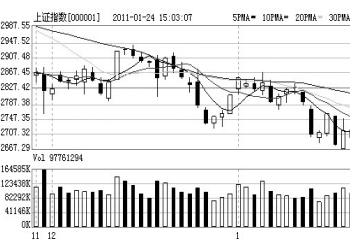
股民热线:0551-5223801 E-mail:scbzq@mail.hf.ah.cn

1月24日沪深指数

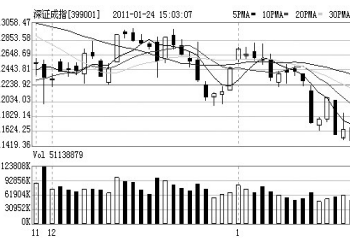
上证指数:
开盘:2716.52 最高:2736.11 最低:2690.65
收盘:2695.72 涨跌:-19.57 成交:973.46亿元
上涨:227家 下跌:685家 平盘:61家

深证成指:
开盘:11661.76 最高:11689.28 最低:11419.36
收盘:11488.92 涨跌:-151.04 成交:636.38亿元
上涨:199家 下跌:1027家 平盘:92家

上证指数日K线图



深证成指日K线图



大腕飞镖

震荡市中有“黄金”

面对现在市场的不稳定，去年阳光私募冠军常士杉将采取何种策略？

问:影响近期市场走势的因素有哪些？

常士杉:我们对市场的判断是震荡市，涨跌都很难。尽管有业内人士普遍认为，股指已经打开了下跌空间，不过我们认为下跌的空间并不大，毕竟中国经济还没有出现较大问题。

问:现在的仓位如何？

常士杉:现在我们的仓位在5成左右，进攻，退可守。在去年12月的时候，我们就表示十分看好高铁股。就目前而言，高铁股仍然在我们的重仓范围内，而且没有减持。此外，高端装备制造也是我们的重仓股。对于这类个股，我们看好未来政府的投资，以及公司自身技术、大单对业绩的弹性。

问:春节前有何具体操作策略？

常士杉:我个人认为，有必要在春节前布局一些个股。根据盘面的热点，建议重点关注高铁、高端设备制造以及军工股。 陈美



沪指失守2700点 个股风险大于指数

周一两市宽幅震荡，早盘短暂上冲后再次陷入调整，“601”系新蓝筹和石化、铁路、建筑等部分低估值蓝筹品种表现良好，带动股指结构性行情，小市值股票仍然表现不济，股指分化明显，截至收盘，沪指报收于2696点。就后市看，我们认为股指拉锯式震荡盘跌态势未止，大小盘股溢价均在向中枢位置进一步前进，市场仍然表现为结构性分化。

本周解禁数量显著增加，解禁市值较上周增加了47.4%。其中小盘股是解禁主力，合计有17家小市值公司解禁，占比接近六成。中小板和创业板指数在周一的市场上延续了趋势下跌的走势，流动性的紧缺及高溢价导致这部分股票的系统性警报尚未完全消除，波动幅度较大，盘面中不少中小板和创业板前期走势相对强势的个股出现断头铡刀的图形，大幅破位向下。在整体估值水准下降的情况下，估值向下靠拢势必造成强势股的补跌，因此对于强势股在把握其趋势性交易机会的同时，也要提

防越来越多的强势股的补跌。就股指未来一段时间的运行而言，部分新蓝筹的底部逐渐抬高筹码逐渐集中是不争事实，与此同时超级大象们尽管便宜，在资金面匮乏情况下却始终能众人抬轿。但新股的扩容未见留留市场带来的持续紧缩预期尚难消除，因此市场结构性调整态势暂难改观，大面积个股调整的现象被掩盖在指数的维稳之下。操作上继续控制仓位，逢低吸纳低估值“601”新蓝筹、低估值地产等。 国元证券

慧眼识马

在近期股市大调整中，许多个股惨遭庄家抛弃，支撑位被一个个击破，个股“哀鸿遍野”，不过，就整体而言，《慧眼识马》个股表现出很强的抗压性，叶问之长春经开再创新高，显示出另类的英雄本色；而若愚之高铁龙头股晋亿实业就更不在话下，一路狂涨一路飘歌，令人赞叹！最不济的是股王之经纬电材，终于也按捺不住换为中船股份，后市能否遂愿，请看时间检验。 王贤松

长春经开，牛！晋亿实业，更牛！

姓名	上期	本期	代码	理由
叶问	长春经开	长春经开	600215	强庄控盘，震荡攀升，基本面有转机。
股王	经纬电材	中船股份	600072	业绩虽差，但有注资和航母概念。
独行侠	中国北车	中国北车	601299	中国进入高铁时代，继续看高一线。
若愚	晋亿实业	晋亿实业	601002	高铁概念股龙头，牛股走势直入云霄。

国元证券
GUOYUAN SECURITIES
“理财大讲堂”
每周六上午9:30-11:30开讲
咨询电话:0551-2650939 2615542
地址:合肥市宿州路20号 合肥宿州路证券营业部

徽商期货 交易专家
快速交易:易盛、一网通、闪电手、下单精灵
程序化交易:自动止损止赢
手机下单:随时查询,随时交易
期现结合业务:盈利模式操作性、针对性强
全国银期转账:工行、农行、建行、中行
客服电话:4008878707
网址:www.hsqh888.com
地址:安徽合肥市芜湖路258号

华安期货
HUA'AN futures
诚邀证券经纪人加盟,
惊喜等着您!
咨询电话:0551-2839082 2839072
客服热线:0551-2839083 2839091
公司地址:www.haah.com
地址:合肥市长江中路419号华安期货大厦

交通银行
BANK OF COMMUNICATIONS
电话:2637336;2636979

国元证券
GUOYUAN SECURITIES
“首家融资融券专题培训”
地址:合肥市庐江路123号庐江路营业部
全能服务专线:2627033
www.gyzq.com.cn