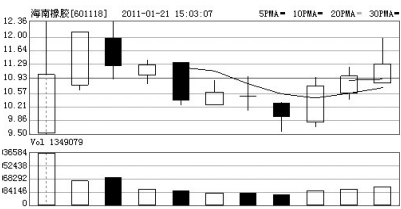


橡胶期价冲破4万关口 海南橡胶受机构追捧



期价拉高股价

海南橡胶是目前A股市场上拥有最大天然橡胶种植园资产的上市公司。分析人士称,刺激机构大举买入海南橡胶的一个原因是,橡胶期货首次冲破4万元大关,再次刷新历史新高。对于橡胶期货大幅上涨的主要原因,分析称,主要是因为现货市场供应持续紧张,下游厂商在节前进入市场积极备货带动所致。随着期货大涨,股市资金也不甘落后抢筹橡胶概

热股追踪

海南橡胶(601118)的上涨似乎暂时不会停止了。橡胶期货首次冲破4万元/吨大关,机构投资者毫不犹豫顺势买入海南橡胶。公开数据显示,海南橡胶在周四又吸引了两家机构斥资买入,合计买入金额2891万元。

念股,在2010年新股持续破发的背景下,于今年1月7日挂牌上市的海南橡胶成为新股中一道难得的“风景线”。

机构持续买入

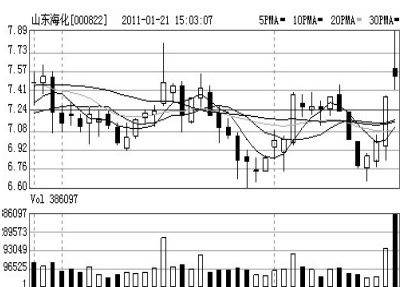
根据上海证券交易所交易公开信息显示,1月7日、1月10日、1月11日、1月12日、1月13日连续五个交易日,海南橡胶买入前五行列均出现了机构席位的身影,周四已经是机构第六次出现在买入前五行列当中。在海南橡胶上市头五天,仅出现

在买卖前五位的机构席位,合计买入金额就达到了4亿元。早在海南橡胶的网下申购阶段,机构就积极申购。由大成基金(微博)、南方基金组成的200多家投资机构组成的网下申购主力,对海南橡胶新股上市表现出极大的追捧热情。根据网下申购及申购资金到账情况,认购倍数约为32.48倍,最终该股由78家基金和10家社保获配。按照规则,网下获配股份须3个月后才能上市流通。
杨晓春

主力狙击手

除雪剂概念受宠

四机构6106万力捧山东海化



大寒节气,南方再降暴雪,防冻害成为当前重要工作。而在资本市场上,除雪剂概念股山东海化(000822)受到机构“猛追”6106万元,占该股成交的四成有余。

而从深圳证券交易所(深交所)交易公开信息显示,山东海化能有如此强势的表现,完全是机构在背后力挺的结果。根据深交所交易公开信息,其买入金额前四席位均被机构专用席位所占据,合计买入

6106.13万元,也就是说,该股1.44亿元的成交金额中,四家机构就贡献了42.48%。假设以山东海化均价7.2元/股计算,上述四家机构约分别买入了402万股、201万股、163万股和81万股。参照山东海化2010年三季报,前两家机构的持股均可进入该股前十大流通股股东行列。

不仅如此,在其卖出金额前五位中,并未出现机构的身影,不过著名游资营业部——国信证券深圳泰然九路还是小幅净卖出该股139.08万元。另外,值得注意的是,根据大智慧数据显示,山东海化当前动态市盈率(PE)高达551.25倍。而其2010年三季报显示,每股收益仅有0.01元。

不过,有分析人士认为,该股的异动,或许与其1月6日发布的股权结构变动公告有关,经过国资股权划转,其经营或有发生重大变化的可能。
李承



星理财 星股门诊

问:际华集团(601718)被套30%,后市如何操作?

答:基本面一般,反复提及过反弹出局,复制中国建筑走势。

问:安琪酵母(600298)后期如何?

答:短线技术面抗跌明显,基本面优良,增发项目较乐观,可以持有。

问:西藏药业(600211)被套20%,后市如何操作,是否适合长期持有?

答:注意143元一带支撑,暂时不急补仓。股性较好,题材股,不适宜长线。

问:中国船舶(600150)被套,什么位置可以补仓?

答:短线明显强于大盘,上涨趋势尚未坏,67元为第一支撑位。

机构淘金



骑白马

兴业银行(601166)该股仍处于相对低位,估值优势较为明显,安全边际较高。但值得

注意的是,该股的量能时有放大,有主力资金介入的迹象。预计该股后市有望在大盘回暖之际,率先启动。建议投资者重点关注。

选黑马

伊力特(600197)公司是国内轨道交通装备电机、油田电机和风力发电电机最大的制造商。该股近期逆市上行,

走势明显强于大盘,成交量明显放大,资金大面积流入,从MACD方面看,出现金叉持续向上,中线看有突破良机,投资者可以短线密切关注。
智光电气(002169)该股

找概念

博深工具(002282)公司是金刚石工具行业龙头,研发能力优异,拥有高铁列车片专利,受益高铁大发展,公司将

享受刹车片行业的高成长。目前经过短暂的高位整理后,该股技术形态再度向好,均线系统上移之后,给股价以支撑。后期随着高速转预期的催化,该股有望卷土重来,二

三安光电(600703)LED概念,下周一将披露年报,业绩向好预期强。股价强势仍将延续。
北京首证

前期跟随大盘出现快速调整,从高点计算下跌幅度超过18%,属于明显的超跌中以及完全超出基本面范畴,后期会有抄底资金介入,预计近期有望稳起回升。

次拉涨在即。建议重点关注。
中国化学(601117)公告新签煤制天然气82.87亿元大单,多家券商看好。强势格局,看好。
长江证券

一周强势股点评

强者恒强 机构再次火线拼入

本周股指围绕在2700点附近弱势震荡,股指上下震荡幅度虽然不大,但是依然能看到一些强势股的影子,风雪中傲然屹立。

临近年关,一些有资产注入预期和高送转的个股显然成了机构资金竞相抢筹的对象,可本周的弱势市场中可谓是尽显英雄本色。观察盘面可以看出,在近期的市场中,成交量连续萎缩,市场的观望氛围也是比较浓厚,但以ST黑化为代表的个股在注入资产的预期下,连续出现涨停板。另外,上周点评的精诚铜业也是出现连续上涨,使市场上的赚钱效应愈加明显。

一周弱势股点评

医药股成重灾区

本周大盘整体呈现弱势震荡的态势,但是很多个股在预期落空、猛遭资金抛弃后都展开了补跌的走势,以中粮屯河为代表的个股在遭受浮亏的传闻后,遭到主力资金的大幅减持;另外以精华制药为代表的医药股在本周也是遭到资金的抛弃,都出现了不同程度的下跌。所以在目前市场震荡之时,投资者应该顺势而为,尽量将眼光放到有题材的概念股、成长性好的高送转类的个股中。选择个股一定要有方向,没有方向的投资者在市场中就相当于赌博。

股市马经

选黑马股的三大技巧

在大牛市中,黑马满街跑,但是烈马难驯,很多的人因为半途介入,加上马背功夫不够,一经震荡就跌下马来,等爬起来,黑马已经跑得远远,追都追不上。要避免这种情况,最好是在黑马还在起跑阶段就及时上马,这时选黑马的技巧就很重要了。

观察古今中外的大黑马都有三个共同的特征:第一低起点,第二有远景题材,第三有动力。低起点表示股价还在底部区。例如这一次的有色金属涨到30-40元,其起跑点都在5-7元左右。当然也有高起跑点之个股,但那是少数,绝大多数的大黑马都是低价位起动的。

第二个条件相当重要,该股要具有远景题材,并且远景最好具有很大的想象空间。虽然目前的每股盈余并不突出,但只要背后有动人的故事题材,想介入的人就会有一大堆,人在小时候是听故事长大的。例如G天威在6元启动时,就是具有非常动人的故事题材,加上无锡尚德的施正业变成中国新首富,增加了太阳能炼金的诱惑性,所以后来G天威才能复权大涨了9倍才进入整理。

第三个条件也就是必要条件,一定要有动力出现,才不会等太久而失去耐心,尤其从周线上观察,底部出现了大量的个股,隔不了多久,都会暴出大行情。

以上三大技巧,好好融会贯通,黑马自然就会跳出来,等你来骑。

国元证券 GUOYUAN SECURITIES
“国元证券”理财大讲堂
每周六上午9:30-11:30开讲
咨询电话:0551-2650939 2615542
地址:合肥市宿州路20号 合肥宿州路证券营业部

徽商期货 与您共荣
●中国最具区域影响力期货公司
●大连商品交易所最具成长性会员
●郑州商品交易所市场进步奖十强
●上海期货交易所交易优胜奖
●“全国青年文明号”荣誉称号
客服电话:4008878707
网址:www.hsqh888.com
地址:安徽合肥市芜湖路258号

华安期货 HUA'AN futures
崇尚理性投资
提倡每天只赚1%
咨询电话:0551-2839082 2839072
客服热线:0551-2839083 2839091
公司网址:www.haqh.com
地址:合肥市长江中路419号华安期货大厦

交通银行 BANK OF COMMUNICATIONS
电话:2637336;2636979