

春运昨日启动 高铁概念股井喷

如何把握高铁股的投资机会?

热点聚焦

一年一度的春运昨日启动,两市高铁概念股集体井喷,领涨各大行业板块,中国南车与中国北车双双涨停。铁道部称,此次春运自1月19日起至2月27日止,为期40天,全国铁路预计发送旅客2.3亿人次,同比增长12.5%。

政策利好高铁盛宴

今年1月4日,铁道部部长刘志军在全国铁路工作会议上表示,今年我国高速铁路运营总里程将突破1.3万公里,初步形成覆盖面更广、效应更大的高铁网络。刘志军表示,今年全国铁路安排基本建设投资7000亿元,新线铺轨7935公里,复线铺轨6211公里,新线投

产7901公里,复线投产6861公里,电气化投产8800公里。值得注意的是,今年安排新开工项目70个,其中高铁和城际铁路项目15个,区际干线和煤运通道项目26个。

在一个月前的2010年12月7日,中国铁道部部长刘志军与法国阿尔斯通董

事长柏珂龙签署长期合作协议,双方将联手开发用以满足中国国内及国际市场需求的先进铁路产品。同时,美国通用电气公司宣布将与中国南车签订合作框架协议,双方将在美国建立合资公司,这意味着中国高铁下一步将走进美国本土市场。

高铁股价上涨并非炒作

2010年阳光私募冠军、世通资产管理有限公司董事长常士杉日前坦言,2011年主要的机会还是在新兴产业里面。他认为,新兴产业里面,高铁板块是2011年一定要超配的。“十二五”规划

里面有9000亿元是投向高铁,现在预算已经超过1.5万亿元了。高铁的整个产业链,从机身到紧固件,都是这块大蛋糕里明显受益的,上市公司业绩的提升是很明显的。

常士杉在调研过程中发现,中国南车、中国北车订单多得吓人,已经忙不过来了。所以他认为,在资本市场上,高铁、高端制造这块上市公司股价的上涨是必然的,而绝对不是炒作。

先看细分行业,再挑潜力个股

事实上,无论从宏观背景还是行业基本面的来看,高铁行业都具备比较明显的成长空间。而高铁产业链相当长,涉及的公司也相当繁多,那么,对投资者而言,该如何把握高铁概念的投资机会?根据相关数据统计,并综合券商、基金、私募等各方观点,“先看细分行业,

再从中挑选潜力个股”恐怕是最保险、也是最有效的方法之一,其中晋亿实业、中国北车、中国南车、天马股份、晋西车轴均存在着一定的投资机会。

据业内人士介绍,高铁产业包括原料-零部件-基建-机械-配套设施-运营与物流以及后续服务7大环节。目前与

高铁产业相关联的上市公司达180多个,比较核心的也有60余家,产业相当庞杂。按照行业受益顺序,首先惠及的是铁路基建相关领域的企业以及铁轨生产企业,铁路机车设备的采购在工程完工后进行,铁路运营企业则最后获益。

东财

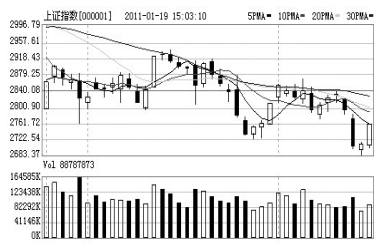
股民热线:0551-5223801 E-mail:scbzq@mail.hf.ah.cn

1月19日沪深指数

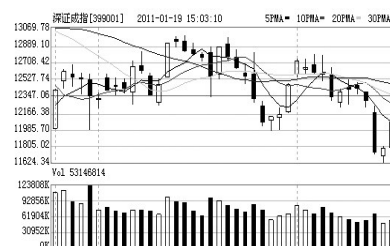
上证指数:
开盘:2707.82 最高:2759.60 最低:2700.81
收盘:2758.10 涨跌:49.12 成交:910.00亿元
上涨:921家 下跌:24家 平盘:26家

深证成指:
开盘:11785.50 最高:12076.97 最低:11730.74
收盘:12066.55 涨跌:294.96 成交:641.04亿元
上涨:1234家 下跌:23家 平盘:58家

上证指数日K线图



深证成指日K线图



一家之言

新私募冠军常士杉:入场的时机已到了

常士杉的一骑绝尘,让私募界2010年的冠军争夺战没有了悬念。在这位新私募冠军眼中,2011年如何才能抓住机遇?

问:近日股市大跌的主要原因是什么?这种猛烈的下跌行情将持续下去吗?

常士杉:由于准备金上调,紧缩政策,造成大盘恐慌。我认为向下空间不大。

问:您认为2011年的行情会在什么时候启动?

常士杉:近日沪指跌破2700是好事,入场的机会已经到了。2011年行情马上启动。

问:今年你们公司看好哪些板块能否透露一下?

常士杉:我们看好的板块比较多,比如高铁、高端制作、农业。

问:2011年到底会怎么走呢?

常士杉:2011年整体而言还是一个震荡市,没有大牛市,也没有熊市,仍然是结构性机会。

中财

预期中的反弹 20日均线有压力



周三,沪深股市震荡反弹,高铁股集体井喷,船舶制造股也强势反弹,水利建设、建材等板块也不甘示弱,备受质疑的地产股也在快速调整后跟随大盘反弹,两市个股呈普涨态势,但成交量并未明显放大。我们认为市场属于破位后的反抽,预期中的反弹,后市存在结构性机会,股指反弹的高度取决于

量能能否有效放大。

当然,随着股指的回落,一些积极的因素应该引起投资者的关注,一是破发潮涌现,历史上破发潮的出现表示市场的信心已经丧失严重,孕育转机;二是大股东增持二级市场股票。经过连续暴跌,目前A股已经吸引到部分产业资本的注意。2011年以来,已有弘业股份、华能国际、长航油运等8家上市公司发布股东增持公告,健康元则拉开了2011年上市公司回购

股份的序幕。增持和回购将有利于股价企稳,但从个股到整个市场还需一个过程,如果频频发生,将成为市场见底信号。技术上20日均线沪指2800点有较大压力,能否突破还取决于成交量能否有效放大,

操作策略上,建议投资者关注新材料、农田水利建设、智能电网、光通信等主题性机会。

国元证券

名家看盘

本次反弹核心热点浮出水面 重点关注高铁龙头股晋亿实业和天马股份

周三大盘放量上涨,个股全线普涨。本次超短周期反弹基本到位,而周四国家统计局将公布宏观经济数据,周五又面临周末消息敏感期。预计周四大盘可能会进入观察期。我认为,周三大盘的走势仍属于筑底性质,更大规模的上涨行情或许在春节后到来。而本次反弹核心热点也浮出水面。

从周三盘面看,最先发动攻击行情的是高铁概念股,晋亿实业和天马股份分别带领沪深两市高铁概念股发动第一轮冲击,随后中国南车、中国北车、晋西车轴、轴研科技、西北轴承等跟风涨停。在高铁概念股大涨刺激下,高端制造题材股纷纷跟风,船舶制造、重型机械上涨。在高端制造题材股之后,新能源稀土材料午后接

力上涨,稀土材料股的上涨,刺激了其他有色股票跟风,而有色股上涨又刺激了煤炭板块上涨,最后地产股和银行股打扫战场,股指以全天最高点收盘。周四最核心的热点属于高铁题材,因此该题材后市上涨持续性如何,对大盘反弹持续性影响较大。而观察的重点则是晋亿实业和天马股份这两只龙头股。

淘金

国元证券 GUOYUAN SECURITIES
“国元证券”理财大讲堂
每周六上午9:30-11:30开讲
咨询电话:0551-2650939 2615542
地址:合肥市宿州路20号 合肥宿州路证券营业部

徽商期货 交易专家
快速交易:易盛、一键通、闪电手、下单精灵
程序化交易:自动止损止赢
手机下单:随时查询,随时交易
期现结合业务:盈利模式操作性、针对性强
全国银期转账:工行、农行、建行、中行
客服电话:4008878707
网址:www.hsqh888.com
地址:安徽合肥市芜湖路258号

华安期货 HUA'AN futures
学会做期货,人生将变得更精彩!
咨询电话:0551-2839082 2839072
营业部地址:www.haqh.com
地址:合肥市长江中路419号华安期货大厦

国元证券 GUOYUAN SECURITIES
股民培训基地
“首家融资融券专题培训”
地址:合肥市庐江路123号庐江路营业部
全能服务专线:2627033
www.gyzq.com.cn

交通银行 BANK OF COMMUNICATIONS
电话:2637336;2636979