

比王亚伟还牛的“私募王”常士杉： 现在就是底部 高铁股值得拥有

比王亚伟还牛的“私募王”常士杉认为2011年整体而言是一个震荡市,没有大牛市,仍然是结构性机会,震荡区间为沪指2650~4000点。目前市场已经处于底部,可以跑步进场。2011年重点看好新兴产业里的高铁概念、节能环保、高端装备制造、物联网、资产重组、大消费、信息服务等主题类,2011、2012、2013年高铁股会黑马狂奔。

大腕·飞碟

东财

2011年沪指看高4000点

问:您对2011年行情如何判断?

常士杉:2011年整体而言还是一个震荡市,没有大牛市,也没有熊市,仍然是结构性机会。2011年市场由于很多的不确定与更多的确定,注定是一个低迷得让你绝望,亢奋得让你不停高烧,高潮不断的箱体枪战片。低迷,可能低

至2650点,动态市盈率仅为13-16倍;亢奋,可能高至4000点,动态市盈率达到25倍。2011年会在2650~4000区间震荡,底部2650点,就在这个区间里做一个反转、回调、交易,最大的机会就是新兴产业。



底部出现 跑步进场

问:那您对目前市场怎样判断?

常士杉:目前市场已经处于底部,可以跑步进场。原因在于:

- 第一,是CPI冲顶回落。
- 第二,400多只股票跌幅在20%到25%,下行空间已经被扼杀。
- 第三,也是最重要的一点,2010年第四季度中国经济在缓慢前行。

高铁时代黑马狂奔

问:2011年您最看好哪些板块的投资机会?

常士杉:新兴产业当然还是一个大的方向,在经济转型过程中,这些行业理所当然会受到更多的支持,是未来的方向。2011年重点看好高铁概念、节能环保、高端装备制造、物联网、资产重组、大消费、信息服务等主题类,趋势性投资机会。

来五年中国铁路投资额经初步测算为3万亿~4万亿元。政府加大对这类行业的投入力度以及政策面的支持,未来看好这些板块是必然的。高铁主要关注耗材方面的,高铁飞速发展之后,除了机身,它的零部件3个月要换一次,全国7500公里到1万公里,那这个市场非常大。2011年、2012、2013高铁里面黑马狂奔,涨一倍是客气的,涨2倍是应该的,涨3倍是可以认知的。

高铁板块会是2011年的黑马板块,应该是两年内机会最多的领域之一。未

股市晴雨表

今日 1月10日 星期一 阴

沪市	上证指数	温度: 2791.81点 °C
深市	深证指数	温度: 12331.16点 °C
持续升温	板块	机械配件 温度: 1.63亿 °C (主力资金流入)
	个股	N杭钢 温度: 4.02亿 °C (主力资金流入)
持续降温	板块	有色金属 温度: -10.30亿 °C (主力资金流入)
	个股	辰州矿业 温度: -2.37亿 °C (主力资金流入)

股市空气
股指早间弱势整理,午后出现杀跌,成交萎缩,金融地产等权重股护盘无力,盘面上仅煤炭、船舶制造和铁路运输板块持续活跃。

注释:持续升温代表行情看好,持续降温代表行情走弱



股民热线:0551-5223801 E-mail:scbzq@mail.hf.ah.cn

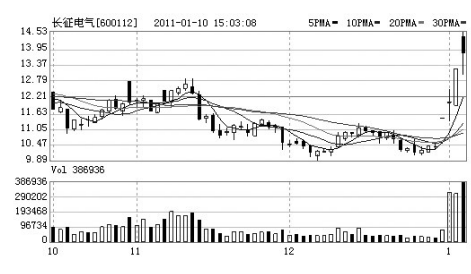
1月10日沪深指数

上证指数:	开盘:2832.62	最高:2847.36	最低:2786.86
	收盘:2791.81	涨跌:-46.99	成交:1123.59亿元
	上涨:102家	下跌:838家	平盘:27家

深证成指:	开盘:12577.09	最高:12644.32	最低:12292.11
	收盘:12331.16	涨跌:-242.78	成交:864.47亿元
	上涨:129家	下跌:1112家	平盘:56家

公司研究

长征电气: 雄心壮志 大举收购



长征电气(600112)是机械电气行业全国大型电器生产企业之一,也是西南地区电器生产企业的区域龙头。公司主营500KV及以下电压等级的高压电器元件、继电器保护及成套电器设备等。随着风电并网装机的不断增加,我国风电将进入高速发展阶段,作为风电设备领域的领先企业,公司有望从风电建设持续推进中获益。

2010年12月30日至2011年1月5日长征电气相继签署三家矿业公司股权转让意向书。所涉及的三公司的股权转让的价款均未确定,股权转让的价款将以评估价值为基础经交易双方协商产生,并在其正式的股权转让合同中具体约定。受此消息提振,该股近日再创新高,可关注。

顶点财经



沪指加速下跌 不必过分担心

周一沪指加速下跌,收盘下跌47点,几乎以全日最低点收盘。周一跌幅1.66%,收于2791点。金融指数下跌3.57%,成为大盘的主力空军。

周一遭遇此下跌,投资者难免心里会沮丧,但纵观A股20年春节行情,15个春节前收周阳线,在15年中有7年是典型的节前持股节后赚钱的。所以,不

必为眼前的下跌而过分担心。纵观股市20年的春节行情,虽然节前有震荡,但其中有15年的行情走势在春节前是收周阳K线的,这似乎是主流资金试图通过股指的调控来反映民间传统上的喜迎新春的感觉。15年中只有3年春节后是低开,其余均是高开。2000年、2002年均出现了大幅高开走势,甚至在1996年、1997年、1999年、2006年的高开还带来了当年的牛市行情。例

如2009年,在休市前4天,上证指数只有四五十点的小幅波动,节后的11个交易日,股指从1990点上涨至2389点,然后经一段调整后再持续上涨。

本周时间窗将陆续打开,继周一(1月10日)海关公布上月进出口数据后,1月13日央行还将公布上月货币信贷数据,本月早些时候统计局将公布去年12月份和四季度的各项经济指标。

国元证券

慧眼识马

星河生物坚挺 经纬电材有戏

昨日大盘又再度下沉,个股赚钱效应递减。不过,叶问之星河生物走势坚挺,说明主力并未出局;而股王之经纬电材也表现出另类,异动之下后市有戏。独行侠与若愚将手中个股均换为高铁概念股,短线看涨幅较高,但如果从行业景气度出发,很可能又属于小荷才露尖尖角,因此,对于不同类型的投资者而言,需要处理好中短线关系。

王贤松

姓名	上期	本期	代码	理由
叶问	星河生物	星河生物	300143	快速扩张与需求旺盛将保证业绩快速增长。
股王	经纬电材	经纬电材	300120	行业细分龙头,中线潜力不可小觑。
独行侠	特锐德	晋西车轴	600495	强势整理旨在向上突破,看高一线。
若愚	新大新材	晋亿实业	601002	高铁概念龙头,牛股走势直入云霄。

国元证券 GUOYUAN SECURITIES

国元证券“理财大讲堂”

每周六上午9:30-11:30开讲

咨询电话:0551-2650939 2615542

地址:合肥市宿州路20号 合肥宿州路证券营业部

徽商期货 交易专家

快速交易:易盛、一键通、闪电手、下单精灵

程序化交易:自动止损止赢

手机下单:随时查询,随时交易

期现结合业务:盈利模式操作性、针对性强

全国银期转账:工行、农行、建行、中行

客服电话:4008875707

网址:www.hsqh888.com

地址:安徽省合肥市芜湖路258号

华安期货 HUA'AN futures

股市低迷,何不到期市一展风采?

咨询电话:0551-2839082 2839072

期货网站:www.haqh.com

地址:合肥市长江中路419号华安期货大厦

交通银行 BANK OF COMMUNICATIONS

电话:2637336;2636979

国元证券 GUOYUAN SECURITIES

股民培训基地

“首家融资融券专题培训”

地址:合肥市庐江路123号庐江路营业部

全功能服务专线:2627033

www.gyzq.com.cn