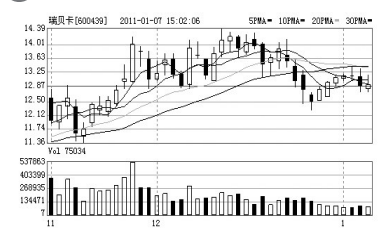


瑞贝卡(600439):

国内假发消费爆发式增长

热股追踪



国内时尚假发消费滚滚到来,爆发式增长已经来临!人们消费观念中求变和爱美意识的增强,促使假发由弥补缺陷品的消费属性快速向时尚装饰品的消费属性转变,国内的假发消费热潮正在形成!

国际上知名假发品牌极少,且没有深入中国市场,国内对公司而言是一个“消费热潮兴起,竞争对手基本空白,瑞贝卡作为行业老大可以长驱直入,充分分享盛宴”的市场,时机和竞争格局显然较普通消费品更好!参考同是“皮毛”制造商的华斯股份,同是消费品的星期六、搜于特,具有同样的消费升级概念的探路者,他们2011年估值达到了35~50倍,而瑞贝卡比他们更具有行业龙头地位!

杨晓春

国内时尚假发消费的空间巨大,有望达到200亿元!而公司作为国内唯一时尚品牌假发龙头企业,在未来将最大程度分享国内市场的高速成长!我们预计2011年公司假发国内终端销售收入有望达到4亿元;2012年公司假发国内终端销售收入有望达到8亿元。预计公司2015年国内终端

销售达到30亿元其复合增长率将达到60-70%,不亚于新兴产业的增速,且确定性更高!同时Rebecca和Sleek的双品牌战略有助于公司全面占领国内市场!

考虑国内市场已经确定开始的爆发式增长,到2015年,公司国内业务具备复合增长率超过60%的增长,不亚于大部分

新兴产业的增长,且确定性更高!我们认为应给予公司当年40倍PE和明年(2012年)30倍PE的估值,6-12个月目标价为20.00-22.50元,给予“买入”投资评级。经历了几年的假发国内市场培育,现在明确处于爆发式增长期,对于投资将是收获期,强烈推荐!

一周强势股点评

兔年开局 卧虎藏龙

本周是2011年的第一周,给兔年带来一个好的开始。股指终于摆脱之前的颓废走势,在消息面相对偏暖和投资者信心恢复的刺激下,一些政策受益的概念股和有业绩增长预期的个股在市场中形成了自己的一道亮丽的风景。

寒潮中热风不断吹进有政策利好的个股,以东方通信为代表的拥有“新一代宽带网络”概念,受到市场资金爆炒。除此之外,该股股价前期调整已十分充分,加之绝对股价相对较低,这也为资金炒作提供了较好的平台,近期连续上涨。而海欣股份获得国内唯一SFDA临床批准的高科技肿瘤生物治疗方法,受到机构资金的关注和抢筹,本周也是走出了非常强势的格局。

一周弱势股点评

高估值带来高风险

2010年行情的最大特点是大盘股估值持续走低,中小盘股胡乱狂涨。但在本周相对乐观的行情中,一些高估值的个股成为本周行情的最大风险所在。

以丰乐股份和恒星科技为代表的次新股,高高在上的股价显然已经高估,所以必然会得到市场的修正。另外鑫茂科技等个股在前期爆涨的压力下,也不得不面临调整的压力。本周出现大幅杀跌的品种虽然不多但走势较弱的品种基本上都是双无品种。所以对于投资者来说,选择个股一定要有方向,没有方向的投资就相当于赌博。

股市马经

复合选股胜算更大

当前选股可以把握一条主线,注意三个重点。一条主线就是大盘蓝筹,主要是沪深300成分股。三个重点分别是:1、人民币升值概念。主要是银行和地产股。他们既是大盘蓝筹,也是人民币升值的受益板块。2、3G和数字电视概念的科技股。这两个产业链将给中国经济和证券市场以长久的生命力。3、部分题材股。比如资产重组和优质资产注入概念。如果能将三个重点用一条主线穿起来,就构成了复合选股,其胜算的概率就更大。

就具体操作而言,可以在股指回档时择股持有,选股应多关注短期调整充分的个股,选择这类个股可以从四个方面把握:一是注意个股题材与市场热点相吻合,多关注一批小盘股的机会;二是近期一直以强势整理为主,股价未有效上涨,具有较强的补涨要求;三是短期交投趋于活跃,有构筑上攻形态短线启动的趋势。四是要“猫”在股票里比较长时间持有,不做短线。

根据上述思路,我给大家推荐2只复合型股票,一只只是600015,另一只是600196。既是大盘蓝筹,又是人民币升值或能源概念,将有极大的上升空间。

主力狙击手

精华制药拟10股转2~5股 游资开撤



突然戴上“年报第一股”光环的精华制药(002349)引发投资者对高送配的遐想,股价三天内大涨21.43%。不过,投资者的梦想可能要大打折扣,精华制药周五宣告的分配预案大大低于预期。而从盘后数据来看,游资已经是在边拉边撤,投资者需要提防股价见光死。

拟每10股转增2~5股

精华制药周五发布股价异动公告称,公司股票价格于2011年1月4日、5日、6日

连续三个交易日收盘价格涨幅偏离值累计超过20%,已构成股票交易异常波动。

公司尚未对2010年利润分配方案作出决定,董事会初步拟定的分配方案为每10股转增2~5股。

游资净卖出

公司在2010年三季报中公布了全年业绩预告,2010年公司净利润不超过4600万元。如此业绩,又确实难以支撑很高的现金分配方案。

市场也似乎提前预见到了精华制药的分配方案。周四公司股价低开近4%,收盘时虽勉强上涨0.35%,并在盘中创了股票上市以来的新高46.40元。但是,深交所交易盘后公开信息显示,五大卖出席位合计卖出金额高达4493.59万元,而五大买入席位合计买入金额仅2084.26万元,买入、卖出皆为游资。更夸张的是,该股近三天的换手率高达86.22%,资金流出迹象明显。

机构淘金



骑白马

中储股份(600787)是国内仓储物流行业的龙头企业,国内最大的综合性物流企业,预计2010-2012年净利润复合增

长率在30%左右,后市值得关注!

云南锗业(002428)公司未来增长存在非常大的超预期可能。公司有非常强的研发能力和技术积累,除了光

选黑马

*ST钒钛(000629)考虑行业平均水平以及公司未来发展,我们认为股票的合理价位在17.65~22元之间。由于

10.55元是鞍钢集团执行第二次现金选择权的底价,投资者可在此附近积极介入。

中集集团(000039)由于中集集团在海洋工程、能源装备两块新兴业务的布局已经

找概念

天坛生物(600161)受益于甲流疫苗的快速增长,公司整体疫苗收入仍出现了较快的增长。预计该股后市有

望延续走高。建议投资者重点关注。

兰花科创(600123)参股36%的亚美大宁矿近年来给公司带来巨大投资收益,该部分投资收益约占公司净利润四



星理财 星股门诊

程女士:泸州老窖(000568),后势怎样?

答:白酒板块反弹不强劲,接近年底应该是消费板块表现机会,持仓观察。

王先生:京山轻机(000821)成本8元,是走还是留?后势怎样?

答:整体走势强于同期大盘,如破8元平手出局,看好后市。

徐先生:万向钱潮(000559)成本15.6元,后市如何操作?

答:建议14元附近补仓操作。

石先生:东湖高新(600133)深套,走势如何?高抛压力位在哪里?

答:表现出来是种宽幅震荡行情,中期还是大的箱形震荡,11.50-12元有压力。

许先生:成城股份(600247),后势如何?

答:短期有继续冲高潜力,近期低价股的反弹比较明显,暂且持有。

国元证券 GUOYUAN SECURITIES 国元证券“理财大讲堂” 每周六上午9:30-11:30开讲 咨询电话:0551-2650939 2615542 地址:合肥市宿州路20号 合肥宿州路证券营业部

徽商期货 与您共荣 中国最具区域影响力期货公司 大连商品交易所最具成长性会员 郑州商品交易所市场进步奖十强 上海期货交易所交易优胜奖 “全国青年文明号”荣誉称号 客服电话:4008878707 网址:www.hsqh888.com 地址:安徽合肥市芜湖路258号

华安期货 HUA'AN futures 学会做期货,人生不再缺憾! 咨询电话:0551-2839082 2839072 客服电话:0551-2839083 2839091 公司网址:www.haqh.com 地址:合肥市长江中路419号华安期货大厦

华安证券 HUAAN SECURITIES 华安e家手机证券 (赢家版、赢通版) 免费下载,手机网址wap.haazq.com 客服热线96518

交通银行 BANK OF COMMUNICATIONS 电话:2637336;2636979