

跟随主流机构转战蓝筹板块



焦点·观察

股市三十六计——声东击西

声东击西,出自三十六计中的第六计。原意是:敌志乱萃,不虞,坤下兑上之象,利其不自主而取之此。意思是表面上声言要攻打东面,其实是攻打西面。军事上使敌人产生错觉的一种战术。

近期机构投资者普遍对明年行情看法是前低后高,缺乏系统性走强的机会。尽管他们认为明年上半年没有系统性机会,但他们近期却在积极调仓,从非周期性板块调仓至周期性板块,尤其是地产金融板块中。这表明他们正在采取声东击西的战术。明年行情很有可能是首个季度即快速拔高。

对应策略

尽管市场持续阴跌,但数据表明,卖盘全部来自中小散户,相反机构与超级机构持续进场。这表明股指的所谓低迷,仅仅是机构投资者掩饰自己调仓大动作的一种假象。机构投资者一方面逢高抛售一些高高在上的消费、医药板块,另一方面在市场盘中震荡向下的短期波动内,加快建仓步伐,建仓主要对象是低估值的二线蓝筹,以及受益于积极财政政策的板块如保障房受益板块、水利、物联网、高铁等。

格局点睛

短期格局:短期内市场的流动性紧张期已经逐步过去,但市场尚未对此有充分反应。市场短期仍在强化对信贷收缩、利率上调等流动性收紧的已出现利空,而对未来一定阶段内将进入利空真空期充分不足。市场短期格局仍然处于弱势震荡当中,但实质性利空缺乏,令市场在2800点下方的下跌空间有限。

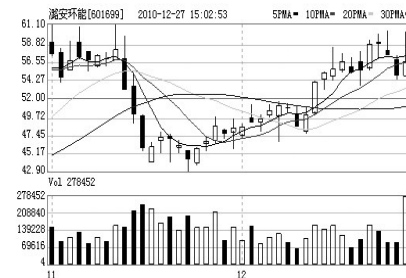
中期格局:央行再次选择小幅上调利率,市场逐步意识到这种程度的利空杀伤

力有限,普遍理解为靴子落地。但对央行未来信贷投放力度、差别准备金率等调控手段,仍然感觉模糊。这导致市场资金逐步从对资金面敏感程度高的高估值板块,向对资金面敏感程度低的低估值板块流动。而目前市场的低估值板块大多为蓝筹股,因此资金不断流向蓝筹股,蓝筹板块对股指有明前撬动作用,这令中期格局为震荡上行。

杨晓春

强势个股

潞安环能 层层叠叠 利好锦簇



异动原因:

喷吹煤“十二五”年均需求增速预计达10%以上,价格涨势明显,公司作为喷吹煤行业龙头将受益匪浅。其次,“十二五”开始集团的资产注入将启动,潞安集团集中的股权结构将使其资产注入进程快于同行,产能将达目前2.6倍。在多重利好下,周一该股强势拉升,盘中一度涨停。

投资亮点:

- 1、公司是国内最大的喷吹煤生产基地,公司受益于山西省内焦炭产能的整合,使得公司喷吹煤炉技术得以进一步的推广,给公司带来业绩的增长。
- 2、吨煤利润较高,为公司带来业绩大幅上升空间,公司深度参与煤炭资源整合与集团资产注入也将为其提供估值溢价支持。

杨晓春

资金流向

权重股板块资金依然稳定

两市周一的总成交金额为2338.6亿元,和前一交易日相比增加432亿元,资金净流出约115亿。周一虽然指数收出中阴,但资金流显示仍和上周类似,资金较多的从中小板、新能源及材料、医药、航天军工等估值较高的板块中流出,而估值较低的权重板块如煤炭股、有色金属股及房地产、银行并不是资金流出的对象,表明前期流

入权重板块的资金依然稳定。我们仍认为指数下跌的空间也不大。

相关热点板块及个股如下:

周一资金净流入较大的板块:煤炭石油、券商、钢铁。

周一资金净流出较大的板块:中小板、银行、新能源及材料、医药、航天军工。

房地产,净流入较大的个股有:金地

集团、东方银星、金山开发、中天城投。

煤炭石油,净流入较大的个股有:盘江股份、潞安环能、兰花科创、冀中能源、国阳新能。

券商,净流入较大的个股有:广发证券、中信证券、海通证券。

有色金属,净流入较大的个股有:西部矿业、紫金矿业、鑫科材料、江西铜业。

深度剖析

两新股今日上市和申购

亚星锚链周二上市

亚星锚链601890:发行9000万股,发行价22.50元,发行市盈率43.27倍。公司是世界锚链行业内最大的、专业化从事船用锚链和海洋系泊链的生产企业。

各券商定价预测:

- 广发华福:23.73~28.19元
- 南京证券:22.63~25.55元
- 安信证券:28.13元

海南橡胶申购指南

申购代码:780118 申购简称:海胶申购 申购价格:5.99元/股 市盈率87.73倍 发行数:78600万 网上发行:39300万 申购上限:39万股 上限资金:233.61万元

公司是我国天然橡胶产业的开拓者,主营天然橡胶的种植、生产、加工和销售,是我国最大的天然橡胶生产企业。公司主导产品为各种规格的标准胶及浓缩天然胶乳。

杨晓春

据传,格力地产:格力海岸12月26日一期开工;

据传,ST珠峰:大股东承诺在本次增发完成之后,在6个月内将会启动塔中矿业矿山资产的注入;

据传,铜陵有色:集团公司黄山岭探明大型铜矿和中型锌、钨、磁铁矿。

市场传闻

据传,益民集团:上海市卢湾区国资委将资产注入;

据传,华谊兄弟:收购米高梅股权;

据传,ST河化:广西国海证券将以10亿元收购河化集团持有公司的全部股份;

据传,江苏开元:将要出资50亿收购武汉中商;

民生证券合肥东流路营业部27日正式开业

国内新秀券商年末“登陆”合肥

2010年注定是安徽券商行业最为繁忙的一年,省内券商忙着走出去,省外券商争着走进来,作为国内最具发展潜力券商之一的民生证券自然不会放过这个机会,12月27日,民生证券合肥东流路证券营业部正式开业。

民生证券作为在合肥市政务文化新区设立营业部的首家券商,安徽证监局、安徽省证券期货业协会、民生证券总部以及各界人士都给予了格外的重视,开业当天,安徽省证券期货业协会副会长钟自木、合肥市政务文化新区党工委副书记、建设指挥部办公室主任梅国胜、民生证券董事长岳献春等众多领导都亲临开业仪式现场。钟自木副会长在致辞中表示,在国家促进中部崛起和皖江城市承接产业转移双重战略的影响下,安徽证券市场将会得到更长足的发展,民生证券营业部此时落户合肥将会助推我省券商行

业服务水平的提高。岳献春董事长在致辞中表示,合肥营业部将严格按照监管部门的要求,规范运作、合规经营,为合肥以及安徽的投资者提供优质服务,为安徽资本市场的繁荣贡献更大的力量。

据了解,民生证券有限责任公司成立于1986年,注册资本为21.77亿元,注册地为北京,是全国性综合类证券公司。该公司在北京、上海、深圳、郑州、济南、广州、成都、太原、长沙、福州、杭州、青岛、大连、合肥、南宁等地设立了34家证券营业部,在上海、广东、河南、山东和深圳设有分公司。

民生证券坚持“以诚信求生存,以创新谋发展”的经营理念,积极进取,全面开拓各项业务,不断推进机制创新和业务模式创新,为各类客户提供优质、规范、高效的投融资工具和专业化、个性化的投资理财服务。

基金动态

绩优基金开启介入窗口 诺安灵活配置打开申购

今年以来,灵活配置型基金以相对灵活的资产配置方式,攻守兼备,在震荡市场中取得了优异的成绩。据国金证券统计,截至2010年11月底,相对于上证指数近14%的跌幅,灵活配置型基金的平均增长率高达6.07%。据悉,诺安基金公司决定自本周起,恢复办理诺安灵活配置混合型证券投资基金的申购及转换转入业务。据了解,诺安灵活配置基金的投资理念是“灵活资产配置以控制投资风险,关注优势企业以挖掘投资价值,积极策略组合以提高投资回报”。设立以来,诺安灵活配置秉承这一投资理念取得了令投资者满意的收益。据银河证券基金研究中心数据统计,截止到12月下旬,诺安灵活配置今年以来的净值增长率为16.85%,在同类可比的灵活配置型基金(股票上限80%)中排名第4位。

弘业期货合肥营业部长期招聘优秀人才,有意者请与我们联系,联系电话:0551-2648163 联系人:杨波



丰富金融投资新思路,把握期货投资新渠道
▲上市代码:600128(弘业股份)
▲中国期货业协会24家理事单位之一
▲国内营业网点最多的期货公司,拥有股指期货专业的服务团队。
▲国家A级双机房,多台进口先进服务器,使得交易成交更加快速。
诚招合作伙伴、居间人,电话:18256995903
咨询电话:0551-2648163、2671550、2671810
地址:合肥市长江西路置地投资广场1306室

华安证券
HUAAN SECURITIES
华安e家手机证券
(赢家版、赢通版)
免费下载,手机网址wap.hazq.com 客服热线96518