

# 股势

## 国新资产公司最快下周挂牌 央企重组加速度

被业界称为“中投二号”的国新资产管理公司,尽管筹备相当低调,但其央企整合平台的重要角色,令外界颇为关注它的挂牌成立时间,消息人士透露,国新资产在国务院国资委的主导下,最快将于下周三成立,这预示着前期放缓的央企重组,将在这个新平台上开始“加速度”。

# 机构看“十二五”行情 新一代信息技术受热捧

“十二五”规划建议出台已近两月,期间在大盘弱势盘整的背景下,稀土、高铁、物联网等板块行情轮番上演,市场中主题投资的热情相当高涨。近日各大券商也纷纷出炉策略研报,发掘“十二五”规划行情中最动听的故事。

新一代信息技术和高端装备制造业最为机构追捧,均获6家券商推荐。

申银万国的年度策略即以“追踪制造升级”为题,其认为升级是制造业实现由大转强的必由之路,同时受到城镇化产生的需求推动,交通网的建设将提速。明年首推装备制造业,包括铁路设备、通信设备、重型机械等。

中信建投认为从经济结构的演进看,电子信息产业在经济体系中的比重将日益提高,信息技术的深度应用是中国电子信息产业发展的主要方向。预计通讯设备、移动互联、物联网、云计算等行业将受益于中国未来工业化进程的升级与成熟、城市化下移和消费多元

化等带来的发展机遇。

另外,节能环保和生物行业均获5家券商推荐,其中以环保设备、生物医药子行业最受青睐;而机构对新能源和新材料的热情则有所冷却,两行业都只获得3家券商推荐。

最为市场冷落的是新能源汽车,8家券商中无任何一家推荐该行业。或许这并不让人意外,国内首款纯电动车E6一再推迟上市,而其生产商比亚迪近期股价一路下跌,较年内高点已近腰斩。除动力稳定性受到质疑和配套设施建设缓慢外,目前技术条件下纯电动车在主要使用火力发电的中国究竟是否环保还存在争议。 成亮

### 名家看盘

10月18日,国务院发文指出,要将新一代信息技术、环保、新材料等七大战略性新兴产业培育成国民经济的先导和支柱产业,到2015年新兴产业增加值占GDP比重力争达8%。文件发布后相关板块应声而涨,19日至今物联网板块涨幅达25%,稀土达32%,而大盘同期下跌近1%。

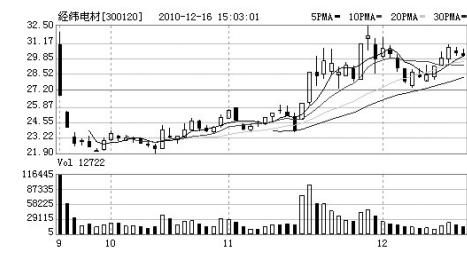
目前新兴产业增加值占GDP比重不到2%,若假设未来五年GDP以8%的速度增长,规划目标意味着新兴产业年增长率将在25%以上,难怪市场如此之疯狂。

根据对申万、国泰君安等8家券商策略报告的统计,七大战略性新兴产业

行业名称	包含子行业	推荐券商	合计
新一代信息技术	移动互联网、物联网、云计算等	广发,申银万国,中信建投,银河,招商,国泰君安	6家
高端装备制造	高铁,海洋工程,电力设备等	广发,国金,申银万国,中信建投,银河,招商	6家
生物	生物制药、农业育种等	广发,国金,华泰联合,招商,国泰君安	5家
节能环保	环保装备、智能电网等	国金,华泰联合,银河,招商,国泰君安	5家
新能源	风电,核电,太阳能等	国金,银河,招商	3家
新材料	稀土,特种钢,精细化工等	广发,招商,国泰君安	3家
新能源汽车	电动车,锂电池等		0家

### 公司研究

## 经纬电材(300120): 铝芯线完美转身 特高压风光无限



经纬电材(300120)在换位铝导线市场占有率超过90%,在薄膜绕包圆铝线市场占有率超过50%,与竞争者相比有明显优势。由于铜价暴涨,“以铝节铜”体现出显著的经济性,同时特高压建设的加速为换位铝导线产品打开广阔的市场空间。

“十二五”期间,电网投资结构较“十一五”将发生重大变化,预计特高压交/直流占投资比重将由不到10%上升至30%,五年间将有合计4900亿(交流2700亿/直流2200亿)投向特高压;经测算特高压、超高压将带来年均7000吨以上换位铝线需求,五年20亿元的市场几乎有望由公司独享,而公司也已为黄金市场机遇的到来做好充分准备。

中信证券



## 继续受压 30日均线 窄幅波动或仍将持续

周四两市窄幅震荡,沪指全天大部分时间在2900点上方反复整理,尾盘再次出现快速跳水,金融有色板块的低迷拖累了股指走势,深成指方面

由于地产股的走强略好于沪指。权重板块萎靡之下,资金再度涌向小盘股,创业板指数创下历史新高,高送配、互联网等题材股位居涨幅前列。截至收盘,沪指

报收于2898点。

房产税消息再起波澜,媒体称房产税拟采用分段累进税率的方式征收,楼市在11月份量升价涨,多家机构认为房价有从一线城市向二三线城市蔓延的趋势,投资性需求重新入市,无独有偶,商务部公布的房地产领域使用外资金额有明显回升,发言人称将加强对房地产行业利用外资的监管。楼市的再次回暖意味着今年以来的两轮调控以失败告终,

新的调控政策出台或许是不远之事,来年房产税的试点征收也是大概率事件,调控预期之下股指再添压力。

展望后市,股指纠结在上方30日和下方5、10、20日均线之间,波动区间越来越窄,预计这种窄幅波动的行情还将在近期持续,随着诸条均线的逐渐粘合,届时将真正面临方向选择。操作上以超跌反弹为主线的板块基本已完成轮回,短期少动多看回避周末敏感期。国元证券

### 慧眼识马

## 金刚玻璃金刚不倒 经纬电材蓄势待发

尽管大盘在沪指2800~2900点不死不活地耗着,但是《慧眼识马》个股不时出现亮点,这不,叶问之金刚玻璃打造金刚不坏之身,又创了新高,而新大新材和经纬电材也蓄势待发,尤其是后者,因为今日有解禁股上市,盘面观察,一直有机构压盘故意为之,周五解禁股上市,股价会否脱颖而出,是一大看点。独行侠又将安诺其换为鲁信高新,个中盘算可能也有道理。不过,先前被换的长盈精密昨日也再创新高,说明换股也有风险,搞不好得不偿失。 王贤松

姓名	上期	本期	代码	理由
叶问	金刚玻璃	金刚玻璃	300093	防火防爆与光伏建筑于一体,后市还有上扬空间。
股王	经纬电材	经纬电材	300120	行业细分龙头,中线潜力不可小觑。
独行侠	安诺其	鲁信高新	600783	创投概念龙头股,第二波升浪再起。
若愚	新大新材	新大新材	300080	业绩高成长,是跨年度行情的投资佳品。

**国元证券**  
GUOYUAN SECURITIES  
**诚招 证券经纪人**  
有意者请将简历EMAIL: hf\_szl@gyqz.com.cn  
咨询电话: 0551-2650939 2615542  
地址: 合肥市宿州路20号 合肥宿州路证券营业部

**徽商期货 与您共荣**  
●中国最具区域影响力期货公司  
●大连商品交易所最具成长性会员  
●郑州商品交易所市场进步奖十强  
●上海期货交易所交易优胜奖  
●“全国青年文明号”荣誉称号  
客服电话: 4008878707  
网址: www.hsqh888.com  
地址: 安徽合肥市芜湖路258号

**华安期货**  
HUA'AN futures  
**诚邀证券经纪人加盟, 惊喜等着您!**  
咨询电话: 0551-2839082 2839072  
咨询热线: 0551-2839033 2839091  
公司网址: www.haqh.com  
地址: 合肥市长江中路419号华安期货大厦

**国元证券**  
GUOYUAN SECURITIES  
**股民培训基地**  
“首家融资融券专题培训”  
地址: 合肥市庐江路123号庐江路营业部  
全功能服务专线: 2627033  
www.gyqz.com.cn

**交通银行**  
BANK OF COMMUNICATIONS  
电话: 2637336; 2636979