

# 三大变数左右年末股市行情

## 焦点·观察

A股市场步入了今年最后一个交易月,年末市场能否改变11月的颓势,收出翘尾行情,为投资者奉献年末红包成为广大投资者最为关注的焦点。业内人士认为,影响年底市场走势的因素多种多样,但对市场走势影响最大的主要集中在三个方面,这三大变数直接影响了市场的资金充裕程度,从而影响指数走势和股民收益。

## 变数之一:11月CPI能否超预期 影响:中性偏多

中金公司最新报告显示,预计CPI在11月可能升至48%左右,但预计明年一季度回落,2011年全年整体通胀形势将相对缓和。投资银行瑞银最新发布的报告则预计中国11月CPI同比涨幅将达5%左右,但

到12月份将小幅回落。专家认为,一般来说,股市在温和通胀下(CPI涨幅在5%以内)往往能够享受“通胀红利”实现上涨,只有当通胀进一步恶化的时候,才会伤害经济增长。

## 变数之二:年内能否再次加息 影响:利空

央行今年能否再次加息这一问题虽已是“老生常谈”,但在未敲定之前会让市场诚惶诚恐。近期信贷总量保持较高增长水平,而这一情况很可能意味着年底前货币信贷紧缩的力量将加强。

专家认为,政治局会议已经定下了“实施积极财政政策和稳健的货币政策”的基调,明年信贷政策可能继续收紧;此外,“二八现象”明显,尽管指数不高,但市场已累积较大的获利盘。

## 变数之三:业绩浪 影响:利多

从最近上市公司的业绩预告来看,沪深两市共有736家公司预告全年业绩,11月以来,只有12家公司预告了今年财报盈利情

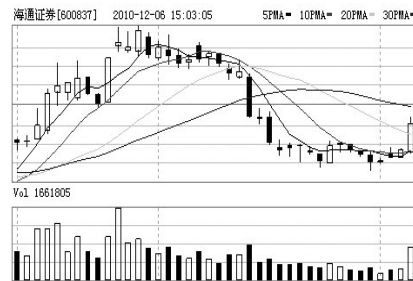
况,进入12月后,上市公司发布全年业绩预告的数量有望增加。

专家表示,临近年底,按往年惯例,市场



## 强势点评

### 海通证券 螳螂捕蝉 黄雀在后



证监会出台的《关于填报〈上市公司并购重组专业意见附表〉的规定》,有助于推进并购重组市场化进程,加大中介机构在并购重组中的作用和责任,提高并购重组的效率和质量。这对证券公司特别是一些大的证券公司提高从业质量、服务水平有好处。二级市场上,券商板块个股集体上扬,海通证券涨幅达6%以上。

#### 投资亮点:

1、股指期货和融资融券。海通证券是国内较大的综合券商,股指期货和融资融券的开通长期利好公司经营业绩。

2、创业板引爆直投收益。纵观本次创业板发行对券商行业的影响,受益最大的非海通证券莫属。公司可谓直投业务和承销业务双丰收。

3、承销收益可观。除了直投之外,海通证券还是上述两家公司的上市承销商。以承销收益来看,两家公司上市募集资金的总量达到926亿元,再以今年中小板承销收益费率4.32%为基准进行计算,海通证券光承销一项就可望达到9244万元。

## 基金观点

### 封闭式债基再受宠 交银信用添利债基获批

今年以来,封闭式债基频频出现首发当日售罄的消息。记者日前获悉,交银施罗德信用添利债券证券投资基金已获监管部门批准,将于近期正式发行。据悉,交银添利在基金合同生效之日起三年(含三年)的期间内,将采取封闭式运作,封闭期结束后转为上市开放式基金(LOF)。封闭期内,在符合基金合同规定的前提下,亦可提前转换运作方式为上市开放式基金(LOF)。该基金对债券等固定收益类资产的投资比例不低于基金资产的80%。值得注意的是,在封闭期内,为了充分保护投资者利益,交银添利还设置了“救生艇”条款,即该基金合同生效满12个月后,若基金折价率连续60个交易日超过10%,则基金管理人将在30个工作日内公告召集基金份额持有人大会,审议有关基金提前转换为上市开放式基金(LOF)的事项。

## 新股信息

### 永辉超市今日网上申购

申购简称为“永辉申购”;申购代码为“780933”。该股将于2010年12月7日实施网上申购,申购价为23.98元/股。本次A股发行数量为1.1亿股,网上发行数量8800万股。单一证券账户申购上限8万股。

公司是一家以经营生鲜农产品为主,日用百货、服装鞋帽为辅的商业零售企业。公司的经营模式被国务院七部委誉为中国“农改超”推广的典范,亦是国内首批将生鲜农产品引进现代超市的流通和农业产业化企业之一。

对业绩高速增长的公司或有明显的追捧,这一炒作会否在A股市场产生共鸣,影响人气有多大,对A股12月的行情也十分关键。

本次发行募集资金将投向以下四个项目:连锁超市发展项目、农产品加工配送中心项目、信息化系统升级改造项目和企业培训中心项目,总投资18.94亿元,共需投入募集资金18.94亿元。

## 四中小板公司周二上市

### 泰亚股份(002517)

泰亚股份发行价为20元/股,对应市盈率66.67倍。公司本次发行股份总数为2210万股。

公司主营业务为运动鞋鞋底的研发、生产及销售,主要产品为EVA鞋底、PH鞋底、PU鞋底和鞋底配件。

### 科士达(002518)

科士达发行价为32.5元/股,对应市盈

率62.5倍。公司本次发行股份总数为2900万股。公司主要从事UPS以及配套的阀控式密封铅酸蓄电池的研发、生产和销售及配套服务。

### 银河电子(002519)

银河电子发行价为36.8元/股,对应市盈率41.35倍。公司本次发行股份总数为1760万股。

公司是国内最早从事数字电视终端研发、生产、销售的企业之一,产品结构覆

盖有线数字机顶盒、卫星数字机顶盒、地面数字机顶盒、IPTV机顶盒等四大系列。

### 江苏旷达(002516)

江苏旷达发行价为20.1元/股,对应市盈率59.12倍。公司本次发行股份总数为5000万股。

公司是一家致力于汽车及其他交通工具座椅面料及其他内饰面料和车内饰面料用有色差别化涤纶丝的研发、生产与销售的高新技术企业。

## 资金流向

### 券商板块,市场反弹第一枪

#### 预期分析

两市周一的总成交金额为21646亿元,和前一交易日相比增加149亿元,资金净流出约117亿。虽然近两天有近200亿资金的流出,不过结构分析来看,前期大部分流向有色金属、煤炭板块的资金流出不多,反而房地产、保险加上周一的券商、银行等权重板块仍得到资金的流入,资金只是加大了医药、中小板、创业板、酿酒食品等前期强势板块中的流出。这就反映了部分资金已从前期“政府将出台更严厉的通胀调控政策”的担心情绪中恢复过来。由于权重板块得到资金的流入,因此后市不必过分悲观。另外房地产板块资金周一有约4亿的资金净流出,与前两天

相比出现反复。权重板块估值基本合理,指数仍是在2800-2950区间震荡。我们始终认为指数短期下跌空间有限,后市面临反弹。

#### 相关热点板块及个股如下:

周一资金净流入较大的板块:券商、银行类、期货概念、有色金属、钢铁。

周一资金净流出较大的板块:中小板、新能源及材料、酿酒食品、医药。

券商,净流入较大的个股有:广发证券、中信证券、海通证券、兴业证券。

银行类,净流入较大的个股有:中国平安、兴业银行、光大银行。

有色金属,净流入较大的个股有:豫光金铅、荣华实业、中金黄金、辰州矿业。

## 市场传闻

据传,ST烽火:公司已申请摘帽,更名为烽火电子;

据传,美罗药业:将获利4亿元的政府土地搬迁款;

据传,天地科技:本周签订大额订单合同;

据传,国创高新:某基金近期大幅买入;

据传,长城电脑:近期将以现金收购光伏逆变器资产;

据传,吉林森工:公司产品平均提价空间在10%以上。

**华安证券**  
HUAAN SECURITIES  
华安e家手机证券  
(赢家版、赢通版)  
免费下载,手机网址wap.hazq.com 客服热线96518

弘业期货合肥营业部长期招聘优秀人才,有意者请与我们联系,联系电话:0551-2648163 联系人:杨波

**弘业期货 赢战股指**

丰富金融投资新思路,把握期货投资新渠道

▲上市代码:600128(弘业股份)  
▲中国期货业协会24家理事单位之一  
▲国内营业网点最多的期货公司,拥有股指期货专业的服务团队。  
▲国家A级双机房,多台进口先进服务器,使得交易成交更加快速。  
诚招合作伙伴、居间人,电话:18256995903  
咨询电话:0551-2648163、2671550、2671810  
地址:合肥市长江西路置地投资广场1306室