

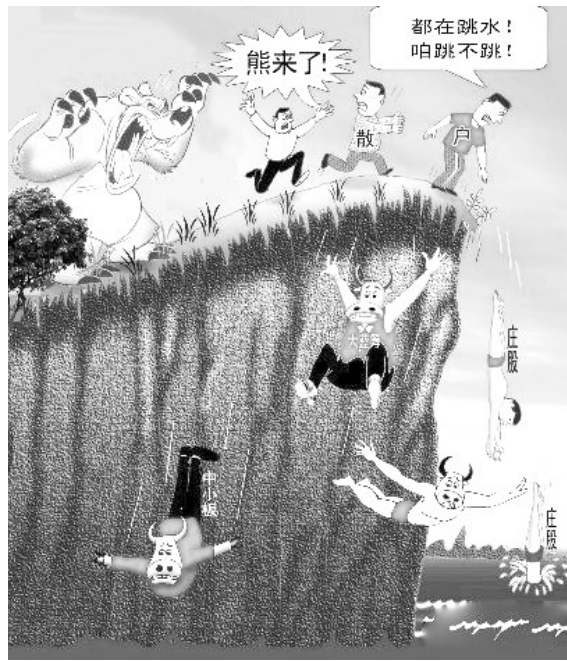
五大利空引发“恐慌性踩踏事故” 2750点下方警惕空头陷阱

名家看盘

周二大盘冲高遇阻回落，中午大幅跳水。对于周二大盘盘中跳水，我认为有五点原因：1. 热钱流入规模成倍增加，央票利率倒挂，市场担心近期将再度加息；2. 技术上反弹遇阻再度回调；3. 题材股获利回吐；4. 石化双雄早上联手拉抬引发市场再度调整担忧；5. 基金可能的减仓动作。对于周二大盘的杀跌，消息面其实是次要的，关键是盘中投资者普遍心态谨慎，一旦看到反弹无望就杀跌出局，从而引发了“恐慌性踩踏事故”，导致盘面跌幅明显加大。

对于大盘本轮调整，本人一直认为属于周线级别的技术形态修复，仍属于大级别洗盘性质。而周二股指杀跌，虽然没有突破周线技术修复范围。周二午后大盘在触及2750点上涨趋势线时出现明显回升，全天带下影，说明有资金已经开始逢低承接。我认为，短线大盘还有震荡整理可能。而一旦央行果真加息，则很可能会完成最后一跌。技术上，投资者要注意沪指跌破2750点后主力设下的空头陷阱。

淘金



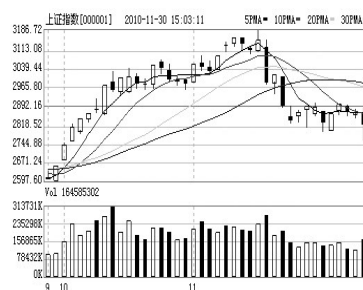
股民热线: 0551-5223801 E-mail: scbzq@mail.hf.ah.cn

11月30日沪深指数

上证指数:
开盘: 2863.41 最高: 2881.16 最低: 2758.92
收盘: 2820.18 涨跌: -46.18 成交: 1761.64亿元
上涨: 126家 下跌: 809家 平盘: 27家

深证成指:
开盘: 12515.09 最高: 12575.95 最低: 11979.30
收盘: 12336.29 涨跌: -200.26 成交: 1581.13亿元
上涨: 156家 下跌: 1043家 平盘: 54家

上证指数日K线图



深证成指日K线图



大同证券首席投资顾问吴伟: 对个人限售股征税 短期利空股市

政策解读

财政部昨日发布消息，强调个人通过证券交易所集中交易系统或大宗交易系统转让限售股，或用限售股认购或申购交易型开放式指数基金(ETF)份额等九种转让上市公司限售股情形，必须按规定征收个人所得税。这是财政部、国家税务总局、证监会三部门日前联合发布的《关于个人转让上市公司限售股所

得征收个人所得税有关问题的补充通知》中强调的内容。

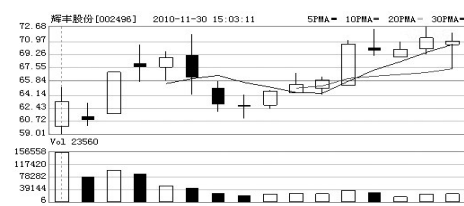
对此，大同证券首席投资顾问吴伟表示，财政部公布了关于个人转让限售股将征个税的通知，对于股市来说，短期肯定是一个利空，其实从昨日的盘面就可以看出，在这则消息的影响下，大盘在上午便出现了较大的调整，跌幅达3%。可以说从心理上造成的冲击还是有的，但更多的是短期的影响。

吴伟指出，财政部出台这个细则，更多的是应对本月开始的解禁高峰的到来，其中就有不少个人限售股，如创业板中的部分股票的解禁。最近有个报道，就是某创业板股票解禁后，不少股东坚定持有，但是部分高管却减持手中股票，造成股价的不稳定。出台这项措施，可以增加操作成本，减少减持数量。从中长期来说，对稳定股价，价值投资还是有益的。

杨晓薇

每日一股

辉丰股份:全球最大的咪鲜胺原药生产企业



辉丰股份(002496)为从事化学农药产品的研发、生产及销售的专业公司。经过十余年的发展，公司已发展成为以农药原药为主，兼有农药制剂、农药化学中间体的大型农化企业。截至目前，公司已成为全球最大的咪鲜胺原药生产企业、国内最大的辛酰溴苯腈原药、氟环唑原药生产企业，并在国内率先引进二氯蒽醌、吡嘧草醚等高端产品。

辉丰股份发行所募集资金将用于公司主营业务相关的项目及主营业务发展所需的营运资金，有利于公司产品升级和产能扩大。随着募投项目的实施，将增加公司的产能、降低产品成本，研究中心的建设能进一步提升公司的研发能力，可前瞻性布局。

上海证券



弱平衡被打破 警惕强势股补跌

周二两市再现恐慌式杀跌，小平台轻松被击穿，沪指再创本轮反弹新低，午盘随着有色反弹，沪指跌幅收窄，截至收盘，沪指报收于2820点，成交明显放大。

对于这种突发的弱平衡格局的打破，从技术层面来看可以说是本轮调整

的C浪下跌，一旦完成股指的反弹力度将较大。从基本面角度考察，媒体报道上周主要城市楼市价涨量升，违背了调控预期，这也或将引发楼市调控进一步升级的担忧。至于加息，我们认为尚不足虑，市场强烈预期的央票一二级利率倒挂或将导致的央票利率上调预期并未兑现，周二的央票继续维持原利率地量发行。月末资金面的紧缩效应在银

行间拆借利率的飆升之下毕显无余，如果要寻找下跌原因，这也不失为一重诱因。

比较本轮调整以来各个指数的情况，权重股和周期股无疑受伤累累，在完成C浪下跌之后，能够引领股指反弹的将暂时回到此类品种之上，操作中暂时观望，耐心等待成交量的萎缩。

国元证券

生物制药板块: 行业空间广阔

行业分析

生物制药产业是一个较为新兴的行业，而且未来也是一个不断给投资者带来新兴热点的朝阳产业。

资料显示，我国生物制药行业自上世纪80年代以来，一直保持着较快的发展势头，年均增长率保持在25%以上。而且，行业内持续出现销售势头迅速膨胀的“重磅炸弹”式的生物制药产

品。1997年G-CSF成为第一个年销售额超过10亿美元的生物技术药物，2007年销售额超过40亿美元的“超级重磅炸弹”药物有16种，基因工程蛋白质药物就占据7种，而其中基因工程抗体类药物就有5种，这充分体现了生物制药行业近年来获得的巨大发展以及生物制药的高成长性。

更为重要的是，随着医学技术的进步，生物制药产业有加速成长的趋

势。由于生物制药在疾病的诊断、治疗及预防上具有不可替代的作用，因而，随着整体医疗水平的提升，这类传统生物制药仍有较大的发展空间。

与此同时，未来预防治疗性疫苗、基因治疗、免疫细胞治疗、干细胞治疗和备受关注的细胞再编程诱导多能干细胞(iPS)等前沿领域的发展与突破，将再次为生物制药行业发展注入强大动力。

秦洪

国元证券
GUOYUAN SECURITIES
诚招 证券经纪人
有意者请简历EMAIL: hf_szl@gyqz.com.cn
咨询电话: 0551-2650939 2615542
地址: 合肥市宿州路20号 合肥宿州路证券营业部

徽商期货
荣获2009年度郑州商品交易所市场优胜奖、郑州商品交易所PTA品种优胜奖、菜籽油品种优胜奖、早籼稻品种优胜奖
客服电话: 4008878707
网址: www.hsqh888.com
地址: 安徽省合肥市芜湖路258号

华安期货
HUA'AN futures
客服呼叫中心系统试运行
请拨打400-8820-628
公司网址: www.haqh.com
地址: 合肥市长江中路419号华安期货大厦

交通银行
BANK OF COMMUNICATIONS
电话: 2637336; 2636979

国元证券
GUOYUAN SECURITIES
股民培训基地
国元“最佳服务团队”倾情承办
地址: 合肥市庐江路123号庐江路营业部
全功能服务专线: 2627033
www.gyqz.com.cn