

# 联环药业：医药龙头 积极关注

## 热股追踪



**联环药业(600513):**公司位列中国制药工业百强企业行列。公司具有较强的研发实力,与中国药科大学、南京大学、南京工业大学、中科院上海有机化学研究所等高等院校、科研院所,建有良好的技术合作关系,建有省级制药技术中心、省博士后科技创新中心、省心血管系列药物工

程技术研究中心、甾体药物研究所等科研机构。公司产品有甾体激素、抗生素、抗组胺药、心血管药、泌尿系统药等五大系列,涵盖化学原料药、中间体及多种药物制剂。

公司具有较强的垄断优势,公司独家生产经营的爱普列特片是治疗前列腺良性增生症的有效药物,为国家一类新药,目前国内销售的此类药品仅有两种,公司享有该药12年的行政保护期,此期限内公司将在国内独家生产经营该药。

公司产品丰富,公司主要产品包括爱普列特片(国家一类新药)、敏迪(国家二类新药)和联环尔定(国家四类新药)等,产品种类多、科技含量高,与同类进口药品相

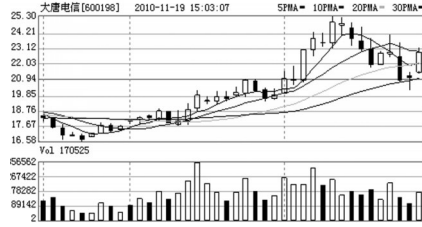
比具性价比优势,且多数产品进入社保用药目录,所有生产剂型及品种全部通过GMP认证,将为公司带来较好的经济效益。

此外,公司极为重视新产品的开发,公司最新研制新药度和(二甲双胍格列齐特片)日前获得国家食品药品监督管理局(SFDA)的生产批件并投产上市,公司将保持每年有5、6个新药新品上市的气势,不断形成新的利润增长点。

二级市场上,该股经过前几日的缩量回调后,具有较高的安全边际。而且该股更是在周五放量上扬,企稳迹象明显。预计该股后市有望继续走高。建议投资者重点关注。

## 强势点评

### 大唐电信600198 前途似锦 步步高升



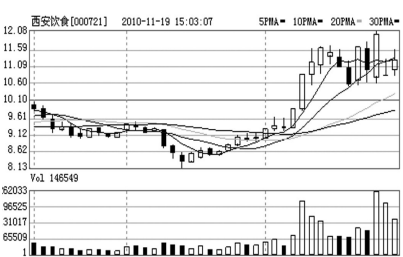
**异动原因:**  
18日,2010无线世界暨物联网大会在北京召开。与会代表对未来十年物联网产业的发展给出了相当乐观的预期。未来十年物联网重点应用领域投资可以达到4万亿,产出是8万亿,就业带动作用2500万个。二级市场上,物联网板块纷纷上扬,该股涨幅居前。

**投资亮点:**  
1.3G概念:公司控股股东为电信科学技术研究所,是TD-SCDMA标准的研制单位。兄弟公司大唐移动拥有TD-SCDMA标准自主知识产权,多接入EPS产品研发及产业化项目列入2008年新一代宽带及网络通信产业化专项。而公司与国际电话数据传输公司签署协议,在国际电话数据传输公司所拥有的股票全流通的前提下,后者将其开发的并在公网上试运行的3G技术转让于大唐电信。  
2.产业前景:2009年1月7日,工信部为三大运营商发放3G牌照,中国移动获得TD-SCDMA牌照,中移动已经制定了未来三年发展计划,规划在2011年之前再建10万个基站,争取TD基站总数达到145万个,覆盖全国95%以上的地级市。 杨晓春

## 主力狙击手

### 西安饮食澄清西凤酒借壳 机构跌停板上狂吃货

周四,西安饮食(000721)公布澄清公告,称不存在为避免同业竞争西安旅游集团有限责任公司对旗下两家上市公司进行整合重组出让壳资源的问题。同时,西安旅游集团有限责任公司和公司从未与陕西西凤酒业有过任何接触,西安旅游集团有限责任公司从来没有任何“转让壳资源”的计划,西安旅游集团有限责任公司也从未有与有关方面就重组事宜进行过接触或沟通。



#### 机构借利空大举买入

受上述消息影响,西安饮食复牌后以跌停报收。但出人意料的是,成交回报却显示,4家机构专用席位出现在买入的前五个席位,而且均为净买入。

#### 资金在三季度就已布局

其实,机构资金并不是最近才介入西安饮食与西安旅游的。早在今年前三季度,已经有多只公募基金和私募基金,现身上述两家公司前十大流通股股东。

三季报显示,工银瑞信稳健成长基金在今年第三季度新进入西安饮食与西安旅游,分别持有6416万股和6746万股;工银瑞信中小盘成长基金和朱雀9期分别持有西安旅游251.26万股和232.87万股;诺安平衡基金加仓了两家公司,分别持有534.16万股和568.48万股,华宝兴业多策略基金进入了西安饮食,持股数为175.41万股。



#### 星理财 星股门诊

**问:常山股份(000158)8.06元买入,后市如何操作?**

**答:**注意8.30元一带压力,目前大盘尚未稳定,有利润以了结为上。

**问:新疆天业(600075)12.9元买入,后期走势如何?**

**答:**年底西部区域有政策利好预期,可耐心持股,有解套希望。

**问:华新水泥(600801)走势如何?抛还是留?**

**答:**连续两天宽幅震荡,有补跌可能,获利了结为上。

**问:平煤股份(601666)和升达林业(002259)后市如何操作?**

**答:**平煤股份技术性反弹,注意21.5元的技术压力,逢高先出来。升达林业基本面没亮点,均线层层压制,建议逢高出来换股。

## 机构淘金



#### 骑白马

**保税科技(600794)**公司为张家港最大的液体化工品仓储物流企业,依托优良稀缺的码头资源,公司已经奠定市场

地位,充分受益市场增长。走势稳健,逢低关注。

**汉钟精机(002158)**公司主营制冷压缩机(包括冷冻冷藏压缩机)、空气压缩机和干式真空泵等产品,在“十二五”期间

均将步入高景气黄金发展期。公司通过产能扩张和产品链与产业链的拓展,有望实现超越行业的高增长。我们预计公司未来三年净利润复合增长率为43%。筹码集中,低吸。



#### 选黑马

**乐凯胶片(600135)**公司重点开发太阳能电池背板业务,目前太阳能电池背板一代已经投入市场,二代新产品正

在积极研发中。二级市场,早盘承接数笔大抛单仍封于涨停,强势明显,积极关注。

**卧龙电气(600580)**电机“高效标准”将于2011年7月1日强制执行,目前节能电

机渗透率仅5%左右,市场需求缺口较大,公司作为少数几家具备高效电机生产能力的企业,有望占有更多市场份额。股价强势整理,逢低关注。



#### 找概念

**通富微电(002156)**二期扩建工程的产品下游主要用于先进封装技术的产能扩张,

国内封装份额仅为3%,接受产能转移市场空间巨大。股价有支撑,逢低关注。

**奥飞动漫(002292)**近年来奥飞动漫逐步确立了从原

来的玩具生产商向以动漫影视带动自有形象玩具销售的转型。该股有资金在积极护盘,不追涨,逢低做中线关注。

## 高手三剑客

### 剑客收益有所回升

三剑客	简称	代码	看好理由	昨日收益率	累计收益率
一剑	华微电子	600360	强势反弹,上摸新高。	1.34%	-17.59%
久久发	康强电子	002119	业绩增长,价廉未老,继续强势。	3.33%	-33.30%
挑战者	新大陆	000997	国内唯一拥有二维码核心技术企业。	-2.54%	-22.13%

周五大盘探底回升,题材股的热度再次被激发,不过剑客运气不佳,热点板块没有抓住,可惜的是,整体收益有所回升。

一剑看好的国栋建设前期较为抗跌,不过周五表现相对较弱,早盘低开,盘中跌幅也不小,好在尾市股价被强势拉回,导致其实际收益率为1.34%。

久久发看好的红豆股份相对来说表现还算不错,早盘大幅度低开,不过盘中震荡走高,导致其实际收益率为3.33%。

挑战者周五表现不太好,其看好的合兴包装周五早盘高开,不过股价并未高走,全天震荡走低,未与指数同步,导致其实际收益率为-2.54%。 胡孝政

**国元证券**  
GUOYUAN SECURITIES  
**国元证券“理财大讲堂”**  
每周六上午9:30-11:30开讲  
咨询电话:0551-2650939 2615542  
地址:合肥市宿州路20号 合肥宿州路证券营业部

**徽商期货**  
热烈祝贺徽商期货荣获“中国最佳区域影响期货公司”称号  
客服电话:4008878707  
网址:www.hsqh888.com  
地址:安徽合肥市芜湖路258号

**华安期货**  
HUA'AN futures  
诚邀证券经纪人加盟,我们帮助您实现梦想!  
咨询电话:0551-2839082 2839072  
客服电话:0551-2839083 2839091  
官网地址:www.haqh.com  
地址:合肥市长江中路419号华安期货大厦

**华安证券**  
HUAAN SECURITIES  
华安e家手机证券  
(赢家版、赢通版)  
免费下载,手机网址wap.haqq.com 客服热线96518

**交通银行**  
BANK OF COMMUNICATIONS  
电话:2637336;2636979