

险资不惧短期调整 看好后市拒绝减仓

面对大盘上周走势,手握重金的险资毫无惧色,拒绝减仓。市场人士表示:“短期内,市场面临美元反弹和加息的负面影响,但大规模储蓄搬家使市场资金仍不断涌入,‘十二五’规划出台后相关行业政策也会陆续出台,这对股市构成正面刺激,市场向上趋势不变。”

股势

报复性反弹一触即发

本次调整属于周线技术形态修复,调整到位后还将走牛

名家看盘

周二大盘再度大幅下跌,沪深两市双双跌破30日均线,沪市更触及年线位置。我认为,大盘在经过连续暴跌之后,技术上超跌非常严重,而本次最强支撑位也基本接近,因此,我认为,报复性反弹一触即发。

周二开盘股指即下挫,而没有延续周一的反弹,使得周一的弱势反弹成为下跌中继。从大盘分钟周期来看,30分钟和60分钟都出现严重的超跌,而

2860点又是本次调整非常重要的支撑位。而周三又是短线见顶后的第五个交易日,属于敏感时间窗。我认为,从周三开始,超跌后的报复性反弹随时会到来。

从周二涨幅居前的股票来看,只有医药板块略微显示出板块特征,而周一强势的中小板新股,则由于触及五日均线压制而回落。创业板指数也因为触及上涨趋势线上轨而回落。小盘新股上攻受阻,对市场人气打击较大。而周二跌停的股票,多是有色煤炭和稀土材料

股。这类股票国庆后涨幅巨大,获利盘非常丰厚,因此杀跌压力依然较大。

正如国庆后的大盘上涨毫无厘头,这次下跌也非常干脆。撇开那些似是而非的做多做空理由,市场本身的技术运行走势也是显而易见的。有涨就有跌,有压力的地方就有阻力,非常正常。我依然认为,本次调整属于周线技术形态修复走势,因此调整会来得凶悍一些。而一旦周线调整基本到位,大家可以看到新一轮牛市行情鲜活地展现在投资者面前,这就是股市的魅力。 淘金

一家之言

英大证券研究所所长李大霄:

A股大跌是小牛市中的反复 下跌幅度不会太大,后市不用担心

周二A股市场再度出现一波暴跌行情,沪指失守2900点。对于A股市场近几日的连续大跌,英大证券研究所所长李大霄表示,这是小牛市中的反复,下跌幅度不会太大,后市不用担心。

李大霄认为,这笔下跌主要还是获利盘回吐造成,政策面上的通胀压力

带来的政策大变动预期也促进了投资者抛售的力度。但李大霄对后市并不悲观,他认为,这只是A股小牛市中的反复,并不能改变中期向好的趋势。与3478和3200点前两次的反复相比,这一次的下跌幅度将小于前两次,投资者不用太担心。 凤凰

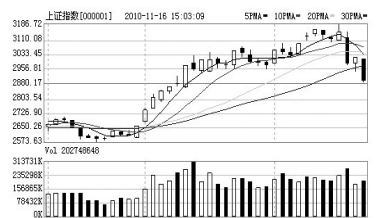


股民热线:0551-5223801 E-mail:scbzq@mail.hf.ah.cn

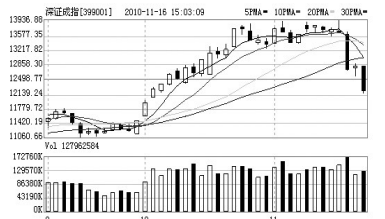
11月16日沪深指数

上证指数:		
开盘:3007.64	最高:3007.64	最低:2885.75
收盘:2894.54	涨跌:-119.88	成交:2254.62亿元
上涨:116家	下跌:811家	平盘:34家
深证成指:		
开盘:12822.51	最高:12822.51	最低:12146.66
收盘:12217.27	涨跌:-590.82	成交:1764.79亿元
上涨:196家	下跌:979家	平盘:68家

上证指数日K线图



深证指数日K线图



高手三剑客 剑客收益再受重创

三剑客	简称	代码	看好理由	昨日收益率	累计收益率
一剑	美利纸业	000815	底部双阳,有望出水。	-10.04%	-16.27%
久久发	桐君阁	000591	业绩增长,V形反转,令人侧目。	-8.29%	-32.07%
挑战者	天科股份	600378	上升通道,强势特征。	-11.46%	-12.76%

周二大盘再次遭遇惨烈调整,午盘后个股杀伤力大,剑客收益也再次遭遇重创。

一剑看好的金瑞科技周二遭重创,早盘该股略微高开,但开盘后不久该股便进入调整,尾盘该股股价更是大幅下跌,封住跌停,导致其实际收益率为-10.04%。

久久发看好的青岛双星表现同样不好,早盘该股低开,上午小幅下跌,午盘后跌幅扩大,导致其实际收益率为-8.29%。

挑战者看好的超声电子周二早盘高开较多,但是未能继续走高,午盘后该股股价更是节节下跌,导致其实际收益率为-11.46%。 胡孝政



恐慌再度来临 2850点上方强支撑

周二股指未能延续周一的反弹,早盘低开后尽管有所反弹,但午后在权重股和周期股的共振下出现快速跳水,截至收盘,沪指失守2900点,报收于2894点。

早盘防御性品种一度冲高,但毕竟逆势上涨太多,午盘普遍出现回落,盘中热点一度有向券商转移的迹象,但无

奈中石油、煤炭有色等品种迅速跳水,引发下跌形成共振,造成周期股调整的原因是美元在近期出现的反弹及一旦政策收缩对周期性品种所可能带来的需求减少。暴跌后无需过度恐慌,但需注意在前一波相对抗跌的防御性品种补跌风险,同时前期爆炒过的题材股也需警惕补跌风险。

短期急跌后,股指的60分钟K线已形成背离,维持股指在2900-3200核心

区间宽幅震荡观点极限情况击破2900观点不变,2850点将是月线的支撑点,短期股指调整空间很有限,但由于急跌后市场观点已经产生分歧,消化分歧需要时间,预计股指将低位震荡来回修复,关注短期跌幅大估值较低的金融地产表现。从更长的时间看,新兴产业和消费始终是未来经济转型的两极,对于其中优质股票出现的补跌,投资人应该把握住低吸机会。 国元证券

名博点津

上周五,针对央行行长周小川的“池子”理论,央行副行长马德伦在公开场合作出解释。他指出,周行长所说的“池子”其实是个政策的组合,这个“政策组合”包括存款准备金的调整、对外汇结汇的管理、公开市场操作等调控工具。而此前市场多数将“池子”理解为股市和期市。如此看来,市场人士和官方的理解出现一定偏差,因此热钱流

大跌是检验牛股的试金石

入资本市场的力度将大打折扣。

正所谓,大跌是检验牛股的试金石,市场的资金究竟在哪儿玩,从中小盘的强势来看,就看得再清楚不过。如果说央行正在修葺的是一个围堵热钱的大“池子”,那么股市里的资金就在中小盘股这个小“池子”里,尤其是创业板这个小“池子”中戏水。

而资金选择在创业板小“池子”其

逻辑也很简单,在当前通胀预期,热钱流入,但官方围堵热钱的力度突然加大的背景下,撬动大盘股难度更大,而创业板吸纳的资金较为有限,即使热钱流入少量,也会激起较大的浪花。何况,创业板本身也具有吸引力,一是前期涨幅小,二是盘小具备股本扩张力,三是其也符合政策鼓励新兴产业的方向。

张道达

国元证券
GUOYUAN SECURITIES

诚招 证券经纪人

有意者请将简历 EMAIL: hf_szl@gyqz.com.cn

咨询电话: 0551-2650939 2615542
地址: 合肥市宿州路20号 合肥宿州路证券营业部

徽商期货

热烈祝贺徽商期货荣获“中国最佳区域影响期货公司”称号

客服电话: 4008878707
网站: www.hsqh888.com
地址: 安徽合肥市芜湖路258号

华安期货
HUA'AN futures

学会做期货, 人生将变得更精彩!

咨询电话: 0551-2639082 2639072
客服电话: 0551-2639088 2639091
网站: www.haqh.com
地址: 合肥市长江中路419号华安期货大厦

交通银行
BANK OF COMMUNICATIONS

电话: 2637336; 2636979

国元证券
GUOYUAN SECURITIES

股民培训基地

国元“最佳服务团队”倾情承办

地址: 合肥市庐江路123号庐江路营业部
全能服务专线: 2627033
www.gyqz.com.cn