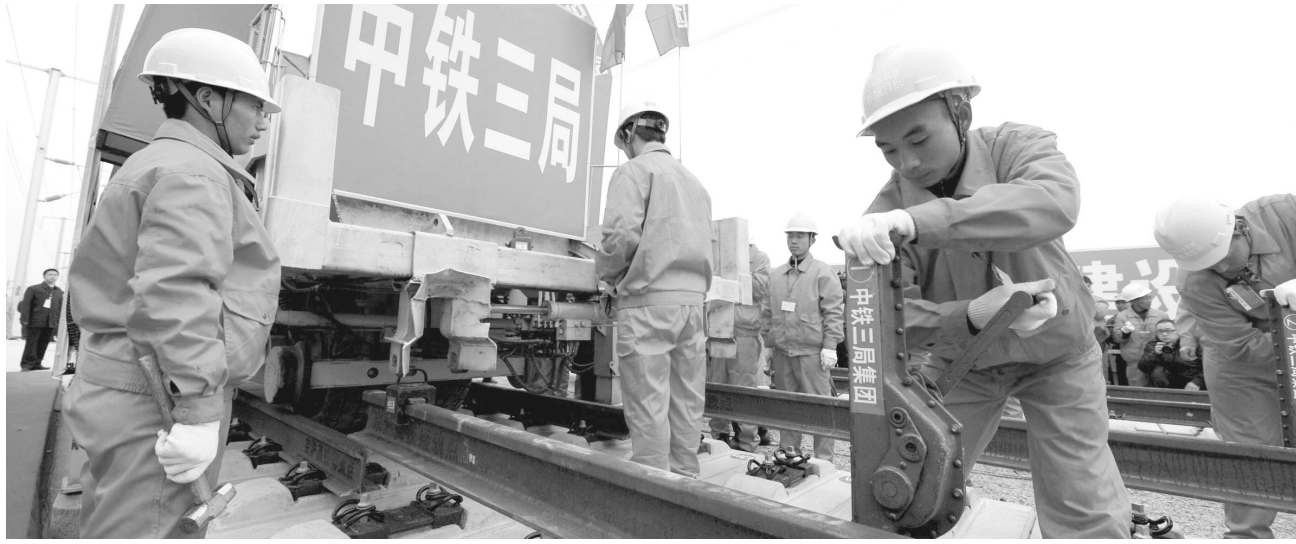


# 京沪高铁全线铺轨完成 沪汉蓉铁路年底开通,届时—— 合肥: 3小时进京 8小时入川

昨日上午,随着铁道部部长刘志军和京沪高铁施工单位职工代表一起拧紧全线正线最后一根钢轨的扣件螺栓,举世瞩目的京沪高速铁路全线铺通。明年底,与京沪高铁同步建成通车的合肥-蚌埠高铁建成之后,合肥3小时到北京将不是梦。与此同时,记者得到消息,沪汉蓉铁路将在明年年初开通,届时,合肥前往成都,将实现8小时到达,比目前的列车要节省十几个小时车程。 记者 王玉



京沪高铁全线铺通

## 铺轨:全部完成

昨日上午,京沪高速铁路全线铺通仪式在安徽蚌埠南站举行。京沪高速铁路贯穿北京、天津、河北、山东、安徽、江苏、上海7省市,连接环渤海和长江三角洲两大经济区,线路自北京南站至上海虹桥站,全长1318公里,全线共设北京南、天津西、济南西,自宿州进入安徽,到蚌埠、滁州,接南京南,到上海虹桥等24个车站,是世界上一次建成线路里程最长、标准最高的高速铁路。

## 进京:3小时

目前,既有京沪铁路是一条百年老线,长期处于限制型运输状态,尤其是春运、暑运、黄金周期间更是“一票难求”,而且,这条铁路的运行时间长达十几个小时。京沪高铁的建成,可以实现我省蚌埠到北京2个多小时即可到达的目标。而我省境内的合蚌铁路目前正在有序施工,预计,明年底将实现通车。届时,从合肥到北京,可以从合肥出发,乘坐动车经过蚌埠,直达北京,运行时间也只需要3小时到达。同时,因为进京的动车开行,进京火车票“一票难求”现象可以得到极大的缓解。

## 进川:7-8小时

昨日记者在采访时了解到,沪汉蓉高铁已经全线铺轨,电气化接触网架设也已结束,年底具备通车条件。在即将到来的2011年春运中,可以实现7-8小时到重庆、

成都,届时在皖工作的四川人,可以坐着高铁“快快回家过年”了。

沪汉蓉高速铁路,又称沪汉蓉快速客运通道,全长2078公里,由上海出发,途经

南京、合肥、武汉、重庆等城市,到达成都。沪汉蓉高速设计速度200公里/小时,全列车行时间约10小时,届时合肥至成都的动车,比目前的列车节省十几个小时。

## 合肥:全国铁路主骨架中心点

我国高速铁路发展以“四纵四横”为重点,构建快速客运网的主要骨架,形成快速、便捷、大能力的铁路客运通道,逐步实现客货分线运输。

记者在“四纵四横”铁路网中发现,合肥俨然一个中心点的位置,其中“四纵”中的北京-武汉-广州-深圳(香港)高速铁路,

合肥可以通过合武高铁进入武广高铁,到达深圳、香港;向北,合肥可以通过京沪高铁达到北京。在“四横”中的沪汉蓉高铁,合肥是一个重要的连接站,上海、南京要通向武汉、重庆、成都必须经过合肥。

目前,我国正在建设之中的高速铁路有1万多公里,涉及我省的有北京-上海、合

肥-蚌埠、合肥-福州、南京-安庆等高速铁路。到“十二五”末我省内不仅市市通动车,奔向外省的动车也将实现1小时到南京,2小时到武汉、上海、杭州,3小时到北京,4小时到西安、厦门,6小时到重庆、兰州、香港,8小时到哈尔滨、昆明、成都等城市的目标。

### 链接

“四纵”为:北京-上海高速铁路,贯通环渤海和长三角东部沿海经济发达地区;北京-武汉-广州-深圳(香港)高速铁路,连接华北、华中和华南地区;北京-沈阳-哈尔滨(大连)高速铁路,连接东北

### “四纵四横”铁路网

和关内地区;上海-杭州-宁波-福州-深圳高速铁路,连接长三角、东南沿海、珠三角地区。

“四横”为:青岛-石家庄-太原高速铁路,连接华北和华东地区;徐州-郑

州-兰州高速铁路,连接西北和华东地区;上海-南京-武汉-重庆-成都高速铁路(简称沪汉蓉高铁),连接西南和华东地区;上海-杭州-南昌-长沙-昆明高速铁路,连接华中、华东和西南地区。

## 高校毕业生就业服务月首场校园招聘会昨日举行 大学生就业:形势好转了 眼界抬高了

星报讯(记者 刘元媛)“我们这个专业还是挺好找工作的”。张代玉是安徽建筑工业学院土木工程专业的应届毕业生。昨天上午,他在高校毕业生就业招聘会现场逛了一圈后发现,不少岗位都需要自己所学的土木工程专业。不过,记者也发现有些企业要求应聘人员有“工作经验”。

### 实习月薪高的可达3000元

安徽省2010年秋季全国人力资源市场高校毕业生就业服务月举办的首场校园招聘会昨日在安徽建工学院举行。招聘会吸引了中国银行、中煤集团三十工程处、康师傅、荣事达三洋等众多知名企业参会。合肥周边地市高校的毕业生也赶来参加此次招聘会。来自淮南安徽理工大学的李同学告诉记者,自己学的是土木工程,这次招聘

会有不少合适的职位。

记者在招聘会现场也发现,需要土木工程专业的岗位确实不少,其中不乏一些知名国企等招聘单位,如中国建筑第五工程局安徽分公司、安徽华力建设集团等知名企业都纷纷来到招聘会现场并拿出了多个招聘职位。对于土木工程专业较好的就业形势,建工学院就业指导中心主任田园告诉记者,这与各地的城市建设、房地产行业景气等不无关系。

另据了解,土建专业高校毕业生的薪酬也较为可观,实习期的月薪平均为2000多元,高的可达3000多元。

### 毕业生求职看区位优势

“现在企业来学校招聘往往都招不够。”田园表示,今年企业进校园招聘的时间较往

年提前了很多,从9月份开学后几乎每天都有招聘会。田园认为,今年高校毕业生的就业形势比去年更好,但由于就业形势好转,毕业生的期望值也开始“水涨船高”。

日前,江苏一家知名企业来校园招聘,企业一下子提供了1000多个职位,但最后签约的只有300多人。“很多岗位都要求毕业生到基层如城镇工作。”田园表示,目前毕业生在求职时很看重区位优势、待遇等,经济发达、省会城市等工作地点更能吸引高校毕业生。一些毕业生宁愿在合肥三流的企业干也不愿在下面地市的一流企业工作。对此,田园认为,高校毕业生还是应该摆正择业观念,敢于到基层去锻炼。

### 呼吁企业勿设就业门槛

昨天的校园招聘会上,招聘企业纷纷

将职位抛向应届毕业生。一些毕业生对记者表示,现在不少企业在招聘时都需要工作经验,这无疑给应届毕业生设置了就业门槛。

安徽建工学院就业指导中心相关负责人表示,目前中国的就业群体主要包括高校毕业生、农村劳动力转移人群以及城市再就业人群。不少企业在招聘时都希望“人招来就能用”。该负责人表示,应届毕业生的潜力非常大,对他们要求工作经验是不公平的。他也希望,企业在招聘时不要对应届毕业生设置工作经验的就业门槛。

中国银行的一位招聘人员对记者表示,单位每年都会在全国招聘高校应届毕业生,“这样确实能给企业带来新鲜血液和活力”。

**文瑞教育** 个性化课外辅导  
**中小学名师1对1**  
一线教师 精准学科分析 考点定向突破  
小学至高三  
博物馆、胜利广场、贵池路、寿春中学、南七。报名热线:2363072

**茅台集团** (安徽总代理)  
产品:飞天、茅台醇、婚宴酒、赖茅、红酒等  
诚招:1、各市、县独家加盟商、经销商  
2、有销售经验或渠道的业务员5名  
门店地址:合肥市北一环濠溪路兰亭国1楼门面 网址:www.moutai79.com  
电话:0551-4256479 13305692889

**华夏长城干红葡萄酒**  
诚征安徽各市县独家代理商  
招业务员精英数名  
凡每购两件精品礼盒送价值780元品牌手机一部  
电话:0551-4243529 4262529 18956090935

**市场星报 栏花广告**  
1800元 刊一送一  
(规格:4.5x2.5cm) (一月) (一月限做)  
征订电话:2611610 13721113997