

概念为王 资产注入引人遐思

87只基金进驻国阳新能



热股追踪

概念为王,今年从园林股,到超级细菌,再到最近传言的“千年极寒”,但凡有风吹草动,资本市场就随风摇曳。这不如今,市场主力在资源股中兴风作浪,有色金属、煤炭股的走势已接近疯狂。

与当前市场火热的场面相对应,人们目前在热衷讨论一个气象话题,那就是今年冬天将迎来“极寒”天气。为了抵御“寒冬”,煤炭、纺织服装、农业,以及同时具有涨价概念的燃气股,都轰轰烈烈地大热了一把。9月30日,国阳新能收报15.77元,昨天其收盘已经达到28.88元,11个交易日涨幅已经达到了83.14%,成了本月最牛股。

存在极大提价预期

据国阳新能发布第四季度原煤收购价公告,仍定为435元/吨,与第三季度价格持平,但未来是否会提升还要看气候变化而定。作为山西省煤炭企业龙头,国阳新能在兼并重组了阳泉市周边若干小煤矿,年初收购集团公司旗下的新景矿后,公司的煤炭产量明显上升。上半年公司原煤产量已完成1274万吨,同比增长36.70%;实现每股收益0.52元,净利润同比增长

45.41%。经测算,公司2010-2012年每股收益将分别达到1.08元、1.21元和1.36元,对应当前的股价,动态市盈率仅为148、132、118倍,估值优势明显。

资产注入引人遐思

二级市场上,国阳新能一直以来都是基金的众矢之的,今年上半年更是吸引了87只基金进驻,其中新进入的基金多达78只,绝大部分是在二季度进驻的。其前十大流通股东除控股股东外,其余都被

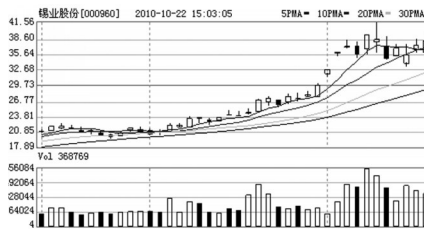
基金、社保、QFII等大机构占据,筹码集中度非常集中。

对于后市,券商看多,据悉国阳新能集团将五年再造两个阳煤,近期国阳新能就流传着有资产注入的预期,据说本次注资不单是集团公司的行为,而是控股股东阳泉煤业集团、信达资产及流通股股东三者达成一致后制定的方案,预计注资规模可能更大。

杨晓春

私募观点

稀缺资源是永恒热点



近期,国外大宗商品市场有色金属、原油、特别是农产品价格的大涨,成为刺激资源类个股大涨的助燃气。

虽然估值高企,有色金属始终是A股市场稀缺资源概念的炒作龙头。从短期来看,铜、锌、铝等有色金属仍然处于供过于求的状态,民间库存高企。但从长远来看,按照目前中国的年开采量,许多有色金属将在几年之内开采殆尽。一旦中国成为有色金属的纯进口国,那么必将大幅推升有色金属的国际价格。

在这波的行情中,锡业股份(000960)成为有色金属的龙头之一。目前,全球锡矿处于紧平衡状态,并且锡的下游消费比较分散,能够接受锡价的上涨。而锡业股份是A股唯一的锡业股,自然受到资金的追捧。

总之,在通胀预期下,稀缺资源必将会获得更高的资本溢价。**新海天投资**

高手三剑客

剑客收益出现恢复性上涨

三剑客	简称	代码	看好理由	昨日收益率	累计收益率
冯斌	中核科技	000777	高位震荡,低吸高抛。	1.41%	8.39%
一剑	大同煤业	601001	中继修整,后市看涨。	-2.85%	-2.02%
久久发	五矿发展	600058	稀土行情,业绩大增,广晟有色第二。	3.11%	22.77%

周五大盘处于高位震荡,不过个股行情依然精彩,而剑客在周五的表现无大的亮点,收益率出现恢复性上涨。

冯斌看好的长春燃气周五表现平平,早盘低开,盘中出现反弹,不过显然资金没有拉升的打算,尾市股价有所回落,导致其实际收益率为1.41%。

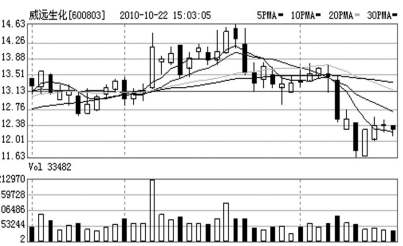
一剑看好的新安股份未能延续升势,早盘高开低走,盘中一直处于震荡之中,到尾市也无大的改观,导致其实际收益率为-2.85%。

久久发看好的中航动控周五走势不错,早盘低开低走,不过下午股价出现异动,盘中反弹一度超过5%,虽然尾盘股价回落,不过实际收益率为3.11%。

胡孝政

主力狙击手

私募大佬“玩转”威远生化



4号,新价值1期分别减持1万股、105万股及189万股,但新价值2期新进145万股。4只新价值产品合计持745万股,较二季度减持150万股,但仍雄踞第一大机构派系。此外,诺安基金继续减持至412万股。

然而,在二级市场上,该股却从2008年底便进入清晰的上升通道中,9月中旬更创出14.63元的近两年半新高。对应罗伟广二季度11.7元左右的增持成本,涨幅已近25%。账面盈利超过2000万元的罗伟广在此位置上进行仓位调整,亦并不意外。

重组事宜等待收割

出道以来,罗伟广一直以“价值投资”为标榜。此番大举杀入业绩惨淡的威远生化,无疑令市场颇感疑惑。

实际上,新价值所看重的,或非短期效益。

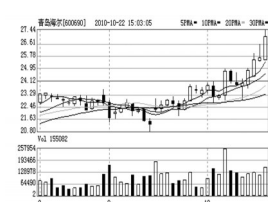
静待重组

周四,威远生化发布三季报,前三季度净利润87万元,同比降99%,第三季度实现扭亏。而私募大佬罗伟广继续留守,并新增一只新价值产品入场。

罗伟广减持150万股

正当威远生化行走在业绩钢丝上时,罗伟广继续在二级市场上排兵列阵。三季报显示,前十大流通股东中有5家机构,其中罗伟广掌舵的新价值成长一期、新价值

机构淘金



骑白马

青岛海尔(600690)公司是全球家电行业龙头,主要从事电冰箱、空调、电冰柜等白色家电的生产与经营。在“家电

下乡”、“以旧换新”等利好政策的推动下,公司前三季度净利润增速有望超60%。二级市场,该股周五强势上涨并创新高,预计后市仍有上升空间。

青岛碱业(600229)全国

纯碱龙头之一。

二级市场上,该股上升形态保持良好,因基本面出现了好转,今年的业绩有望超出市场预期,后市该股可关注。

选黑马

中航精机(002013)周五披露重组方案,中航工业旗下航空机电系统36.38亿优质资产悉数注入。二级市场,开盘

即封涨停,整体加速上扬阶段,量能充沛,势必将再度拓展上行空间。

厦门钨业(600549)公司为钨业龙头。近期国土部要求稀土等资源在今年年底前完

成整合,从区域分布看福建最多,看好实际控制人为福建省国资委的厦门钨业,该股有望走出持续上升趋势,逢低参与。

找概念

中泰化学(002092)预计电石供给将进一步减少,而中泰化学疆内电石自给率将达到

80%以上,进而推动了公司利润的增加,建议投资者关注。

冀东水泥(000401)作为中国北方最大的水泥生产商和供应商,未来两年将是产能

集中释放期,预计产销量复合增长率40%左右。冀东水泥作为全国龙头水泥企业,将面临规模化、区域化发展的重要机遇。

国元证券
GUOYUAN SECURITIES
国元证券“理财大讲堂”
每周六上午9:30-11:30开讲
咨询电话:0551-2650939 2615542
地址:合肥市宿州路20号 合肥宿州路证券营业部

徽商期货
热烈祝贺徽商期货荣获“中国最佳区域影响期货公司”称号
客服电话:4008878707
网址:www.hsqh888.com
地址:安徽合肥市芜湖路258号

华安期货
HUA'AN futures
诚邀证券经纪人加盟,我们帮助您实现梦想!
咨询电话:0551-2839082 2839072
客服电话:0551-2839083 2839091
公司网址:www.haahq.com
地址:合肥市长江中路419号华安期货大厦

华安证券
HUAAN SECURITIES
华安e家手机证券
(赢家版、赢通版)
免费下载,手机网址wap.haazq.com 客服热线96518

交通银行
BANK OF COMMUNICATIONS
电话:2637336;2636979