

股事



上海迪士尼有望下月动工 相关概念股闻风先动

从有关渠道了解到,迪士尼项目的确有望在世博会结束后,即今年11月份正式动工,目前项目一期土地已经交付,项目招标、项目中美双方谈判等准备工作已接近尾声。受此影响,迪士尼相关概念股表现强势。

季报公布首周 从筹码、业绩中选潜力股 十只个股先拔头筹

季报·揭秘



从上周开始,上市公司三季报逐渐揭晓。从已公布三季报的数十家上市公司中挑选出六只明显受到机构青睐并在三季度进行建仓或加仓的个股。同时,根据上市公司的业绩情况,本报也挑选出四只在基本面上有着独到亮点的个股。这些公司的业绩实实在在地支撑着公司的发展,值得价值投资者的关注。杨晓春

业绩亮点

四只“靠业绩说话”个股

新野纺织 新项目可增加收入3.2亿元
【亮点】据测算,新疆阿克苏皮棉加工基地及纯棉精梳纱生产线项目投产后,可产生年收入3.2亿元,销售利润率16%。
西藏旅游 新项目将成为新利润增长点
【亮点】据估算,西藏阿里神山圣湖旅游景区开发项目年平均净利润3615万元,年均投资利润率12.2%。

佛塑股份 新能源光环加身
【亮点】究其业绩暴增原因,新能源概念功不可没。预计每年新增销售收入2.29亿元,税后利润6250万元。
国际实业 寄望重组期待华丽转型
【亮点】国际实业10月13日起停牌,10月15日公布公告称,新疆国际实业股份有限公司重组申请,公司获有条件通过。

筹码变动

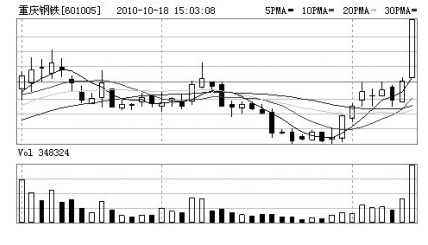
机构抢筹六股

斯米克
【筹码】中海分红、华宝兴业、华纳信托三机构买入。
英力特
【筹码】华安中小盘和甬江十号(私募)买入。
保龄宝
【筹码】工银瑞信旗下三只产品及东吴财富1号买入,易方达和社保加仓。

远光软件
【筹码】华泰柏瑞、汇添富加仓。
西南合成
【筹码】中国人寿旗下两只理财产品及华夏旗下两只产品进入,汇添富加仓。
红星发展
【筹码】广发稳健则在三季度买入了870.78万股,一跃成为新的第一大流通股东。

强势个股

重庆钢铁 长阳拔高 突出重围



前期一直蛰伏不动的钢铁板块周一终于发威,位居涨停板的就有包钢股份、重庆钢铁、大冶特钢等,钢铁板块的集体起舞,让本轮权重行情进入了新的阶段,重庆钢铁的走强占据了天时、地利、人和。作为前期一直没大动的钢铁板块周一崛起恐怕是众望所归,观看重庆钢铁的走势,该股恰处于半年线的压制下,短期内需要突破。从交易席位上看出,市场主流资金在此点位更看好重庆钢铁的上行动力,买一中信建投武汉市中北路足足有2694万,而卖一国泰君安台州临海卖出金额为413万;买二华泰证券岳阳南湖大道买入金额925万,也远远超过卖二的210万,综合考虑看好重庆钢铁后市走势。 杨晓春

新股定位

创业板新股周二上市定位分析

三新股私募最看好新国都

今日,泰胜风能等三新股将上市,哪家公司最具投资价值?阳光私募龙赢富泽表示,新国都主要从事POS终端的生产、销售和租赁,市场占有率前三,公司具备技术和市场优势,将受益于行业的发展;英唐智控主要从事电子智能控制器的研发、生产和销售,产品主要出口,受国外的经济景气度和贸易政策影响较大;泰胜风能主要产品为高端风机塔架,随着未来进入该领域的生产企业增多,将面临一定的市场竞争风险。

龙赢富泽表示,结合公司的竞争优势和行业的发展前景,相对看好新国都。杨晓春

新国都
代码为300130,发行价为43.33元,市盈率69.70倍,发行数量1600万股。
机构定价预测:
国泰君安:37.93-44.23元
南京证券:49-53.9元
英唐智控
代码为30013,发行价为36.00元,市盈率65.45倍,发行数量为1190万股。

机构定价预测:
上海证券:37.2-44.64元
南京证券:41.28-44.72元
泰胜风能
代码为300129,发行价为31.00元,市盈率47.99倍,发行数量为3000万股。
机构定价预测:
国泰君安:29.58-35.13元
南京证券:31.32-34.8元

资金流向

权重股获利回吐 资金大幅流出

主力资金揭秘:周一指数未能收红,市场资金呈现大举流出的态势,其中沪市净流出121.95亿元,深市净流出113.07亿元。行业方面,除机械、券商、钢铁、房地产和材料行业有资金净流入外,其他行业均有不同程度的资金流出。

趋势或被终止。行业方面,由于资源股短期风险凸显,市场资金开始借利好寻觅新的炒作对象,从昨天市场热点来看,钢铁股估值较低,同时出台相关政策,很可能成为下一波被炒作的蓝筹股,投资者可以适当关注。

主力动向猜想:周一大盘以微跌报收,由于权重股获利回吐明显,导致市场资金出现大幅流出的迹象。笔者在前期说过,此次上涨的原因主要是因为美元的下跌,但马上将要召开的G20会议迫使美元止跌反弹,这也就意味着大盘短期上涨

华安证券
HUAAN SECURITIES
华安e家手机证券
(赢家版·赢通版)
免费下载,手机网址wap.haazq.com 客服热线96518

信息点评

分配改革入十二五规划,居民收入将与GDP同涨

点评:以大消费概念股为代表的内需推动型行业可能将长期受益,但投资者要注意的是目前该板块估值较高。

电动汽车“十二五”规划制订完毕

点评:新能源汽车是我国节能减排的必然选择,鉴于新能源汽车目前还处于推广阶段,新能源整车企业短期内还难以贡献较大的利润,受益的企业更多的是来自于新能源汽车电池以及配套的设施企业,建议关注新能源汽车原材料上市公司。

稀土兼并重组细则有望年内出台

点评:该消息利好具有稀土整合能力的大型央企,如五矿集团、中色集团以及中国铝业。

中国糖烟酒公司通知食糖价格全面上调13%

点评:从目前来看,国际大宗商品价格全面上涨将进一步助推糖价的上涨,短期内,国内糖价上涨趋势难以改变。可关注南宁糖业、贵糖股份、华资实业等。

杨晓春

基金动态

消费主题基金扩容迅速 汇丰晋信消费红利基金获批

近日,随着汇丰晋信消费红利基金获得证监会批准,消费主题基金迅速扩容至7只。早在今年之前,市场上原有的消费主题基金只有3只。虽然近期消费类股票有所下挫,不过汇丰晋信基金的理财专家表示,在物价快速上涨、消费支出激增的年代,高消费的支出提升了消费类公司的业绩,而提升的业绩又为投资者提供了丰厚的股价回报。据了解,汇丰晋信消费红利基金所涵盖的消费主题相对较为严格,大约有966只股票属于消费投资主题。其仓位最低为85%,淡化了资产配置需求,使得投研力量能够在消费范畴行业中专注于自下而上的个股精选。同时,汇丰晋信消费红利基金也将向投资者提供明确的约定日分红回顾机制,当满足分红条件时,本基金每季分红,每次分红至少分配可供分配利润的30%。 胡孝政

弘业期货大课堂(202)

10.19 弘业期货日评

上周四上证指数先是放量收了个十字阴线,周五最后一个交易日更是继续放量2776亿的成交量,并伴随的是一根大阳线涨幅达到3%以上,在上证历史上还是第一次这样的行情,一般来说这样的行情出现伴随着短期可能上涨空间很有限了,在加上上周五外盘股市走势也都并不理想,昨日盘面又是一个放大量但是伴随的是冲高后大幅回落。一般这样的行情出现可能后市会出现周期比较长的震荡回调的过程,昨天股指IF1011通知客

户基本都在3400上方做空的,迟一点的也在3380上方,目前可以持有等待市场进一步的确认。如果进入回落的话正常也在二个月左右的样子了。所以大量持有股票的朋友要注意了,这个时候是该大量减仓或者空仓的时候了。短期股指操作上依然是保持逢高做空位置,明日IF1011建议反弹到3350上方就可以开始做空了,如果没有高位空单的可以忍一下更好的点位3360一线做空。美元指数上周五出现了预期中的一根下阴线

比较长的阳线,短期来说可能是一个止跌反弹的信号,那么对于欧美的股市影响还是不小的。
以上个人观点,仅供参考!
弘业期货合肥营业部招聘期货经纪人与客户经理,联系电话:0551-2648163,联系人:杨波;诚招合作伙伴、居间人。

弘业期货 赢战股指
正式受理股指期货开户
垂询电话:0551-2648163、2671810
营业部地址:合肥市蜀山区江西路200号置地投资广场1306、1307