

华阳科技 连续涨停 光彩照人

科技先导型企业 农药股龙头“一”字涨停

华阳科技属农用化工和基础化工的科技先导型企业,二甲戊乐灵为国内首创的高效早田除草剂,国家重点新产品、国家重点火炬计划项目,同时该企业为高新企业享受税收优惠。受近日河南蝗虫中毒事件影响,沉寂很久的农药股纷纷拉升,华阳科技周五强势依旧,开盘便“一”字涨停。

杨晓春

热股追踪

投资亮点:

1、涉足氯碱化工业务:公司收购了集团公司3万吨/年离子膜和2万吨/年隔膜氯碱生产装置,并对3万吨/年离子膜项目进行了扩建,使离子膜装置生产能力达到6万吨/年,同时公司氯碱总能力达到了8万吨/年,为公司从单一的农药企业向集农药、化工产品生产、销售为一体的综合性企业转型奠定了基础。

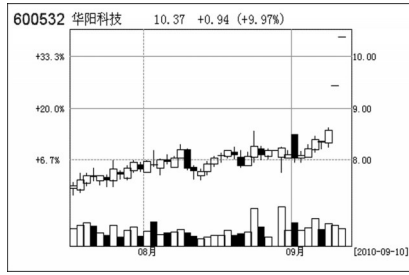
2、控股正阳热电:公司以2965.36万元的价格收购华阳集团所持下属子公司正阳热电65%的股权,正阳热电拥有3台

75吨/小时的流化床锅炉和2台1.2万千瓦的汽轮发电机组,所产电力由山东省电网并网收购,副产蒸汽供山东海化魁星公司、华阳集团和磁窑经济技术开发区使用。

3、龙头产品:神农丹是一种高科技杀虫、杀线虫剂,生产工艺和技术国际领先,系国家级星火计划项目、国家重点新产品、国家重点技术推广项目。

风险提示:

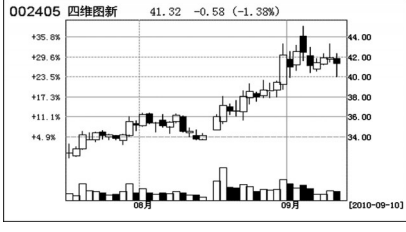
由于公司主营业务为农药类产品,农药类产品具有常年生产、季节使用的明显



特点,以及病虫害的发生时间、发生区域和发生程度不同,发生年份也会有所不同,公司的市场销售呈现出一定的季节性和周期性变动。

主力狙击手

19只基金扎堆 四维图新成保守派债基最爱



中报显示,多达19只基金扎堆于四维图新。其中,景顺长城基金旗下的5只基金重仓该股。该股上市以来的走势非常稳健,从5月上市次日截至周五收盘,该股累计涨幅达44.07%。四维图新的主营业务非常纯粹,其99%的利润来自于电子导航地图的销售,而该产品有着接近九成的毛利率水平。多家券商调研之后对该股给予了良好的评价,认为其所处行业发展空间巨大。

景顺系重仓介入

四维图新可谓基金们的“新宠”,截至今年年中共有19只基金持有该股,持股总量63465万股,占其流通股股本的1417%。

景顺长城系基金是介入四维图新最深的机构力量。在该家公司前十名无限售条件股东名单中,景顺系旗下五只基金赫然在列,合计持股量达到了4709万股。

此外,银华基金、博时基金、汇添富基金、泰信基金、国泰基金和华安基金等旗下的基金也都在四维图新上有一定的仓位。值得注意的是,这些公司介入四维图新的基金多数属于风格保守的增强债券型基金。

该股也给重仓的基金带来了丰厚的

回报,自6月底以来,景顺长城能源基金的复权单位净值增长率约为30%,在同类基金之中遥遥领先。景顺长城内需增长贰号基金和资源垄断基金的涨幅也接近20%。

主业毛利接近九成

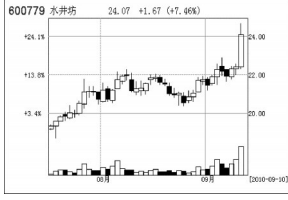
来自基本面支撑通常是基金敢于下重注的底气。半年报显示,四维图新实现净利润9941万元,大幅增长74.27%。

业绩增长主要是由于公司导航电子地图产品销售继续保持较快增长,其占该公司主营业务收入的99.89%,而该业务的毛利率高达88.24%。

四维图新是我国导航电子地图市场的寡头垄断者,处于产业链上游,券商保守预计未来三年公司复合增长率超过40%。

机构淘金

骑白马



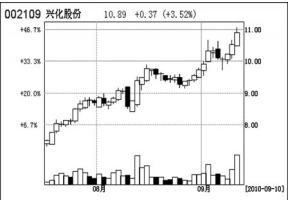
水井坊(600779)上半年公司销售收入6.90亿元,同比增长56.67%;净利润1.19亿元,同比增长14.99%。公司今年加大了市场开拓力度,希望能提升高档产品的市场影响力,使水井坊销量回升到2008年水

平。由于9月白酒消费的旺季即将来临,再加上中秋和国庆长假效应刺激,周五二级市场水井坊放量走强,备受瞩目。

鲁抗医药(600789)公司为中国内地四大抗生素生产基地之一,是国内唯一拥有半合

抗三大母核完整生产链的企业,成功实现了由传统抗生素生产向半合抗生产的跨越。“鲁抗牌”是山东省5个重点培植的国际知名品牌之一。受近日中间体7-ACA提价刺激,该股短线连续拉升创新高。

选黑马



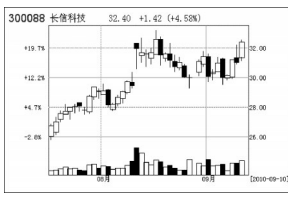
兴化股份(002109)受益于国家4万亿基础设施建设,民爆业的快速发展以及复合肥的推广,将会掀起硝酸铵需求的新一轮狂潮。周五该股在大盘走弱的背景下逆势收阳;后市继续看涨,可积极关

注。

卧龙电气(600580)公司提前布局高效节能电机市场,未来电机业务将大幅增长。公司增发项目资金三分之一用于扩大高效节能电机产能,提前布局高效节能电机市

场。公司公告称电机产品进入财政部、发改委的“节能产品惠民工程”高效电机推广目录(第一批)。该股一改上一交易日的颓势,周五放量收阳,收复其失地。形成涨吞涨形态,后市可积极关注。

找概念



长信科技(300088)公司为国内LCD用ITO导电膜玻璃规模最大的生产企业。公司计划使用超募资金投资年产2000万只中小尺寸电容触摸屏,公司已经具备行业内较好的技术团队,具有自主知识产

权,预计2011年投产可能性大,将成为公司未来的爆发式增长点。

新大新材(300080)公司是一家专业从事太阳能晶硅片、半导体线切割刃料生产的企业,其中太阳能

切割刃料产品占有率一直位居国内首位。公司太阳能晶硅片切割专用刃料2010、2011年销售量分别是37377吨和48590吨。今明两年销售收入将实现大幅增长。



星理财 星股门诊

问:中孚实业(600595)和巨轮股份(002031)做长线好还是短线好?

答:中孚实业典型的周期性行业股,目前尚无长线机会,建议短线操作。巨轮股份可以长线持有。

问:晋亿实业(601002)和沈阳机床(000410)后期走势如何?

答:晋亿实业短线下跌有破位迹象,基本面有大非问题;沈阳机床近期未有表现,走势抗跌,未来有走强机会。

问:航空动力(600893)和天山股份(000877)后市如何操作?

答:航空动力短线横盘为主,20日线上行将带来交易性机会。天山股份阶段性高位,建议冲高了结。

问:黄山旅游(600054)22.5元买入,如何操作?

答:走势一般,考虑到长假因素,可以持有,有获利机会。

问:东方明珠(600832)10.3元买入,如何操作?

答:长期低迷,基本面尚无亮点,换股或者长期持有。

(欢迎投资者咨询,乐为您答疑解惑,提供建议。期待您到星空论坛-星理财)

高手三剑客

一剑收益继续挺进

三剑客	简称	代码	看好理由	昨日收益率	累计收益率
冯斌	上海佳豪	300008	放量上扬,意犹未尽。	-0.73%	3.25%
一剑	西藏城投	600773	越战越勇,渐入佳境,持股。	8.10%	15.94%
金丰	佛塑股份	000973	锂电池概念,缩量调整,后市看涨。	-2.79%	-2.44%

周五大盘探底回升,多数个股止跌回升,而剑客收益却出现分化,一剑收益继续走高,而其他二位出现下跌。

冯斌看好的万丰奥威属于前期强势股,不过周五表现不佳,早盘低开,盘中下挫,虽然尾市股价有所回升,但整体依然是跌势,导致其实际收益率为-0.73%。

一剑看好的西藏城投强者恒强,周五该股低开高走,午盘后大举拉升,盘中最高涨幅接近9%,虽然尾盘有所回升,不过其实际收益率为8.10%。

金丰一改往日的稳健,看好北矿磁材,不过运气似乎不佳,该股早盘低开低走,下午股价继续下挫,导致其实际收益率为-2.79%。

胡孝政

国元证券
GUOYUAN SECURITIES
国元证券“理财大讲堂”
每周六上午9:30-11:30开讲
咨询电话:0551-2650939 2615542
地址:合肥市宿州路20号 合肥宿州路证券营业部

徽商期货
热烈祝贺徽商期货荣获“中国最佳区域影响期货公司”称号
客服电话:4008878707
网址:www.hsqh888.com
地址:安徽合肥市芜湖路258号

华安期货
HUA'AN futures
学会做期货,人生不再缺憾!
咨询电话:0551-2839082 2839072
客服电话:0551-2839083 2839091
公司网址:www.haah.com
地址:合肥市长江中路419号华安期货大厦

华安证券
HUAAN SECURITIES
华安e家手机证券
(赢家版、赢通版)
免费下载,手机网址wap.haazq.com 客服热线96518

交通银行
BANK OF COMMUNICATIONS
电话:2637336;2636979