

### 发改委:汽车企业快速扩张加剧产能过剩风险

针对国内出现的新一轮“造车运动”,国家发展和改革委员会产业协调司司长陈斌指出,在地方政府的推动下,国内汽车企业的快速扩张加剧了产能过剩的风险,因此必须采取措施坚决抑制。



## 证券

# 五路径掘金三季度潜力股

## 备战三季报 732家公司公布预告 逾七成公司业绩预喜

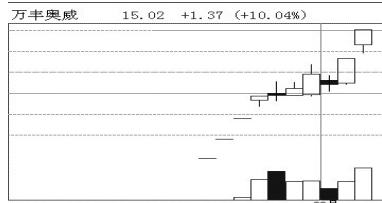


### 热点前瞻

截至上周日,两市已有732家上市公司公布了三季度业绩预告,其中报喜公司总计554家,占比达75.68%,170家报忧,8家不确定。虽然今年上市公司的三季度业绩预期仍以报喜为主,大部分预喜股近来的表现也相对强势,但是三季度业绩预期喜中有忧的现实也是不容投资者回避的,在此背景下,投资者对三季报行情的把握难度较往年有所提升。 杨晓春

### 席位揭秘

#### 万丰奥威 成飞二号 有待考验



资产重组,乌鸦变凤凰,万丰奥威做到了!公司从8月23日开始,连续四日封涨停后,经过近四天的蛰伏,继上周四涨停后,周五尾盘再度封于涨停。

从龙虎榜上看到,面对着连续拔高,诱人的短线机会,海通证券深圳分公司红岭中路上周五大举买入1013万元,安信证券北京远大路对该股则是信心满满,继上周四买进951万元之后,上周五再度加仓517万元。

该股想特立独行,走出成飞集成2号实属不易,投资者需理性对待该股。 杨晓春

### 观点制胜

#### 冲高后将面临调整 财通证券

本周趋势 看平 中线趋势 看多  
本周区间 2550-2700点  
本周热点 央企重组、大消费  
本周焦点 宏观数据,房地产政策

#### 适度把握结构性机会 太平洋证券

本周趋势 看空 中线趋势 看空  
本周区间 2560-2650点  
本周热点 题材股  
本周焦点 公司业绩,成交量

#### 市场酝酿第四次冲关 华安证券

本周趋势 看多 中线趋势 看多  
本周区间 2550-2750点  
本周热点 消费概念股  
本周焦点 房地产政策

### 五大标准挖潜力股

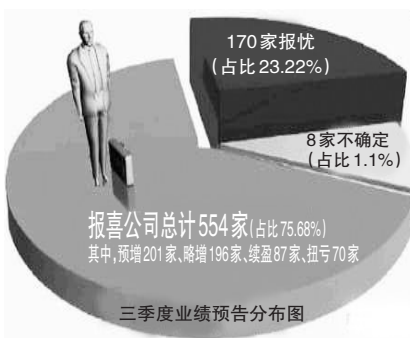
基于今年三季报行情难有大表现的判断,分析师建议投资者在操作三季报概念股时应多从细分角度下手,可从以下五个方面选择突破口。

首先,选择主营业务高速增长个股。这些个股集中在以下几方面:产能扩张,市场需求回暖,产品价格上涨等。

其次,选择业绩超预期增长的个股,在三季报预喜股中,机械、化工、煤炭、医药、军工等行业的业绩增幅较佳,可作为投资者初步筛选的对象。

第三,选择政策扶持的行业公司,目前受产业政策持续推动的战略性新兴产业正迎来更大的发展空间。

第四,关注小盘绩优、股本具有扩张潜力的个股,许多细分行业、新兴行业龙头和优质企业纷纷到中小板、创业板筑巢,也为A股市场提供了丰富的投资机会。



最后,对于三季报业绩预喜股,投资者也需要通过横向对比发掘个股潜力,低市盈率、低市净率品种将为投资者争取到更好的安全边际,沪综指最新市盈率为19.98倍,当前一大批个股的市盈率甚至已经跌落至15倍以下。投资者应该继续排除那些市盈率相对较高、市净率仍然高企的三季报预喜股。

### 三季报行情存变数

“今年的三季报行情存在一定的变数。”广发证券分析师王立才表示,对比上市公司半年报和三季报预告所透露的净利润增速,可以发现上市公司的整体业绩增长速度正在放缓,相关个股的业绩炒作想象空间有限。

海通证券分析师舒菱也表示,大多数上市公司的中报业绩会成为年内的相对高位,下半年企业盈利能力会有所下滑,上市公司的三季报若无太多的亮点将很难得到市场的关注。

总体而言,今年的三季报行情将相对平淡,主要以个股的结构性机会为主,特别是上半年净利润增长较快的新兴产业类上市公司在三季度可能面临较大的业绩回落风险。

### 券商活动

#### 国元证9月首场报告会举办

## 指数难有作为 机会重在个股

近期的大盘徘徊与小盘股的疯涨成为市场议论的焦点,是小盘股真的涨多了还是我们自己太杞人忧天了。9月4日上午,以布局独门股著称的金鹰基金管理公司数位投资专家受国元证券合肥庐江路营业部之邀,与合肥投资者就后市行情进行交流。记者 胡孝政

#### 谈政策:CPI与房价走向决定松紧

货币政策对行情具有很大的牵引作用,这也使得市场对接下来的货币政策走向很纠结。金鹰主题优势基金经理洪涛表示,未来决定货币政策是偏紧还是偏松主要是看CPI和房价的走势。8月CPI继续超过3%,9月份的CPI数据将异常关键,如果继续超过3%,那么央行即使不加息,也可能动用存款准备金率的工具。

#### 谈指数:底部区域向下空间不大

而对于投资者关心的近期大盘走势,金鹰基金公司投资部副总监郭勇文表示,短期指数受到的影响因素较多,比如外围市场近期走势、权重股走势依然偏弱等等,所以一旦市场向下,可以阶段性选择回避或者减仓,但从整体看,目前市场处于底部区域,即使下跌,向下空间不是特别大。

#### 谈个股:新兴产业个股长期布局

洪涛表示,未来的潜力股票,主要关注三条线:一是消费升级。主要包括食品饮料、商业零售、3G、医药以及先进装备制造等行业的相关股票;二是受益于结构调整的版块,比如节能环保、物联网、区域济等;三是周期性行业的阶段性反弹机会。目前,以中小板为代表的受益新兴产业振兴的股票估值的确非常高,不宜追涨。

### 新股信息

## 周一发行3只新股申购指南

6日,创业板新股瑞普生物(300119)、经纬电材(300120)和阳谷华泰(300121)将进行申购。其中,瑞普生物发行价为60元/股,单一证券账户申购上限为14000股;经纬电材发行价为21元/股,单一证券账户申购上限为17500股;阳谷华泰发行价格为20.8元/股,单一证券账户申购上限为12000股。

普生物是兽药领域的领跑者;经纬电材是国际领先的电磁线生产商;阳谷华泰为立足绿色轮胎的橡胶助剂龙头。

国元证券 GUOYUAN SECURITIES 股民培训基地 国元“最佳服务团队”倾情承办 地址:合肥市庐江路123号庐江路营业部 全功能服务专线:2627033 www.gyzq.com.cn

### 弘业期货大课堂(190)

## 9.6 弘业期货日评

上周五股指主力合约IF1009收了一根十字星,短期来说还有上冲的动力。从周线来看收了一根小阳线,连续5根周线都基本在2960-2850点范围内震荡,那么这两个点位可能就是方向性来一个选择了。从目前上周行情来看,行情走势有点强。本周操作上还是注意点,本以为会出现比较像样的回调,但是有的时候行情并不会跟着我们的意愿去走,那么这个时候我们就要控制好我们的操作或者是多看少动,等待行情明朗或者机会来

临的时候再下手。对于今天操作依然关注2960-2950点区间的考验,看是否能得到阻力。多空本周的行情就能见分晓,相对来说本周可能就显得比较重要了。 上证指数日K线的走势结构来看,从5月份以来到目前,加上7月2日的2319点低点,有点像走出头肩底部的形态,那么如果这个形态形成的话,后市还有比较好的上涨空间;如果这个结构要形成未来的半个月可能就要向上突破2700点一线,不过这一线的阻

力也不小。最近的几个交易日上证的成交量也伴随着启动,期待量能的进一步释放。 以上个人观点,仅供参考!

弘业期货合肥营业部招聘期货经纪人与客户经理,联系电话:0551-2648163,联系人:杨波

弘业期货 赢战股指 正式受理股指期货开户 咨询电话:0551-2648163、2671810 营业部地址:合肥市蜀山区长江西路200号置地广场1306、1307

国元证券 GUOYUAN SECURITIES 诚招 证券经纪人 有意者请简历EMAIL:hf\_szl@gyzq.com.cn 咨询电话:0551-2650939 2615542 地址:合肥市宿州路20号 合肥宿州路证券营业部

徽商期货 热烈祝贺徽商期货荣获“中国最佳区域影响力期货公司”称号 客服电话:4008878707 网址:www.hsqh888.com 地址:安徽省合肥市芜湖路258号

华安期货 HUA'AN futures 诚邀证券经纪人加盟,惊喜等着您! 咨询电话:0551-2839082 2839072 营业部地址:www.haqq.com 地址:合肥市长江中路419号华安期货大厦

华安证券 HUAAN SECURITIES 华安e家手机证券(赢家版、赢通版) 免费下载,手机网址wap.haqq.com 客服热线96518

交通银行 BANK OF COMMUNICATIONS 电话:2637336;2636979