

“股基王”王亚伟上半年的选股策略曝光 狂买葛洲坝“潜伏”*ST百科



市场研究

华夏基金旗下基金公布中报,华夏副总裁、“股基王”王亚伟上半年的选股策略因此完全曝光。根据基金中报,截至今年6月30日,王亚伟持有4家创业板股。另外,王亚伟还继续坚守他最看好的医药股海普瑞(002399),并再次买入“披星戴月”股——*ST百科(600077)。

大卖医药股 狂买葛洲坝

今年上半年,在市场持续下跌的过程中,由于看好医药行业前景,医药股因此成了资金的避风港。但从王亚伟的二季度末持股以及上半年买入卖出个股名单中可看出,王亚伟对医药股参与度并不高,反而对电力行业、煤炭制造、地产、钢铁等传统行业比较青睐。

其中,葛洲坝为上半年买入最多的个股。华夏大盘中报显示,其在今年上半年共计买入葛洲坝2.41亿元(占期初基金资产净值3.82%),华夏策略则买进葛洲坝9296.5亿元。

截至今年6月30日,华夏大盘共计持有葛洲坝2100万股,华夏策略则持有葛洲

坝800万股。

值得一提的是,8月25日,葛洲坝收于9.14元,其7月份以来的涨幅高达35%,其近日股价亦创出今年以来的新高。

值得一提的是,在王亚伟卖出的名单中,有多个医药股,如华夏策略卖出片仔癀9067万元、卖出现代制药45296万元;华夏大盘卖出片仔癀、现代制药和海正药业分别1.3亿元、9241.8万元和5144.5万元。

不过,值得注意的是,王亚伟并未卖出其最看好的医药股海普瑞,华夏大盘和华夏策略各持有该股19769股,比起申购获配的数量,未有增减。

再买ST“潜伏”*ST百科

曾经在*ST昌河吃过亏的王亚伟,并未在*ST类股上退缩。今年上半年,华夏大盘累计投入4329万元买入*ST百科,截至二季末,华夏大盘共计持有332.72万股;华夏策略累计投入1921.8万元买入*ST百科,截至二季末,华夏策略共计持有*ST百科100万股。*ST百科股价二季度经历疯狂下跌,其从4月2日的14.28元/股的高点,一路单边跌至昨天收盘,该股报收8.89元/股。

主力狙击手

中金黄金上半年利润翻番 博时系基金二季度大举增仓

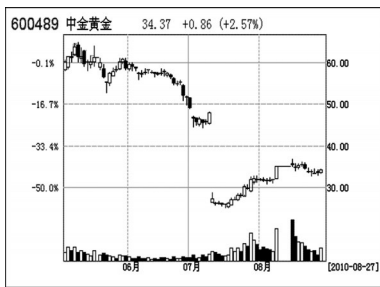
直破译主力构造密码

中金黄金(600489)本周五发布半年报,上半年实现营业收入114.29亿元,营业利润9.66亿元,归属于母公司的净利润4.87亿元,较上年同期(调整后)分别增加56%、127.4%和113.5%;每股收益为0.62元。

公司表示,今年上半年基地建设初见成效,矿山产能进一步提高。河南金源、湖北三鑫、内蒙古苏尼特项目通过精心调试,已经陆续达到了生产能力,随着项目逐步建成达产或投产,

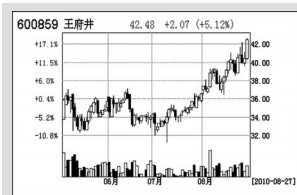
产能得到较大幅度提高,处理矿量同比增加8462万吨,黄金产量增加812千克。

值得注意的是,公司前十大流通股股东中有5只博时系基金,分别为博时新兴成长、博时第三产业成长、博时精选股票、博时平衡配置以及博时策略灵活配置,期末分别持股1333万、650万、599万、518万及350万股,共计3450万股。中金黄金一直为博时系所重仓,今年一季报披露的股东



榜中有4只博时系基金合计持仓2233万股,而在二季度显然又大举增仓。

机构淘金

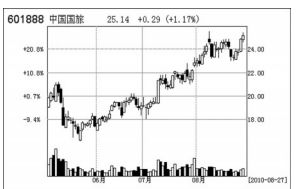


骑白马

王府井(600859):公司主营零售业务,是目前国内A股市场布局最为完善的百货零售公司,行业龙头。公司目前

在全国积极推进百货连锁发展,拥有门店总数16家,初步完成了主业连锁的战略布局,在竞争中取得了相对优势地位,未来利润增长点有序且众

多。二级市场,该股上升趋势明显,周五再度大幅拉升试探近期高点,后期有望延续涨势。



选黑马

中国国旅(601888):国内旅游和免税行业的龙头企业,在旅游产品和市场占有率上拥有显著优势,其免税品

销售的境内市场份额始终排名第一。

随着今年最后一个长假中秋和国庆的临近,旅游板块有再度活跃迹象。

奇翔腾达(002408):近一

个月甲乙酮价格迅速上涨,涨幅高达45%,目前股价有较高的安全边际,作为次新股,公司当前流通较小,建议关注短期机会。



星理财 星股门诊

问:晶源电子(002049)要不要走?
答:业绩好转,明星私募基金入场,短线处于强势,可持有看高一线。
问:天通股份(600330)现价能否介入?
答:具有新能源题材,永磁题材较活跃,短线强势,可以介入。
(欢迎投资者咨询,乐为您答疑解惑,提供建议。期待您到星空论坛-星理财)

高手三剑客

冯斌收益再度大涨

三剑客	简称	代码	看好理由	昨日收益率	累计收益率
冯斌	首钢股份	000959	强势回落,即将反抽。	6.53%	26.65%
赵女士	山东药玻	600529	小幅上涨,持股不动。	2.67%	12.33%
一剑	金德发展	000639	整理已完毕,将摸前高。	0.89%	21.72%

周五大盘收出小阳线,但量能萎缩继续,而剑客收益却表现不错,尤其是冯斌收益涨幅较大。

冯斌看好的中钢天源属于强势股,前几天一直处于调整之中,不过周五早盘走势就显抗跌,午后在大盘企稳的情况下,股价上涨,导致其实际收益率为6.53%。

赵女士看好的山东药玻周五表现也不错,在盘整数日之后,周五终于有所上涨,不过力度不是很大,导致其实际收益率为2.67%。

一剑看好的中科三环周五表现相比之下有所偏弱,早盘低开,盘中走势乏力,虽然有所异动,但变化不大,导致其实际收益率为0.89%。
胡孝政

“彩虹杯”实盘炒股大赛战况展示

主办:海通证券合肥营业部 协办:市场星报
决赛时间:7月1号-8月31号

排名	参赛编号	姓名	主要持仓股票	买入价	日均资产收益率
1	HT0045	尹女士	斯米克	11.65	32.75%
2	HT0059	张先生	东华科技	-	31.46%
3	HT0065	陈女士	奥特迅	-	30.90%
4	HT0006	丁女士	大亚科技	-	30.83%
5	HT0103	冯女士	江特电机	28.37	30.08%
6	HT0035	徐先生	兴森科技	-	26.55%

国盛民富 经开腾飞



2010.08.28

热烈庆祝合肥经开区与江信国际集团成功签署全面战略合作框架协议!

祝国盛证券合肥翠微路营业部开业大吉!

国盛证券合肥翠微路营业部大型投资报告会

时间:2010年8月28日(星期六) 下午14:00-16:00

主题:透视主力资金操作的秘诀——《一个点、两条线、三层面,透视全盘》

地点:合肥经济开发区翠微路6号海恒大厦东头营业部三楼会议室

咨询电话:0551-2260799

